

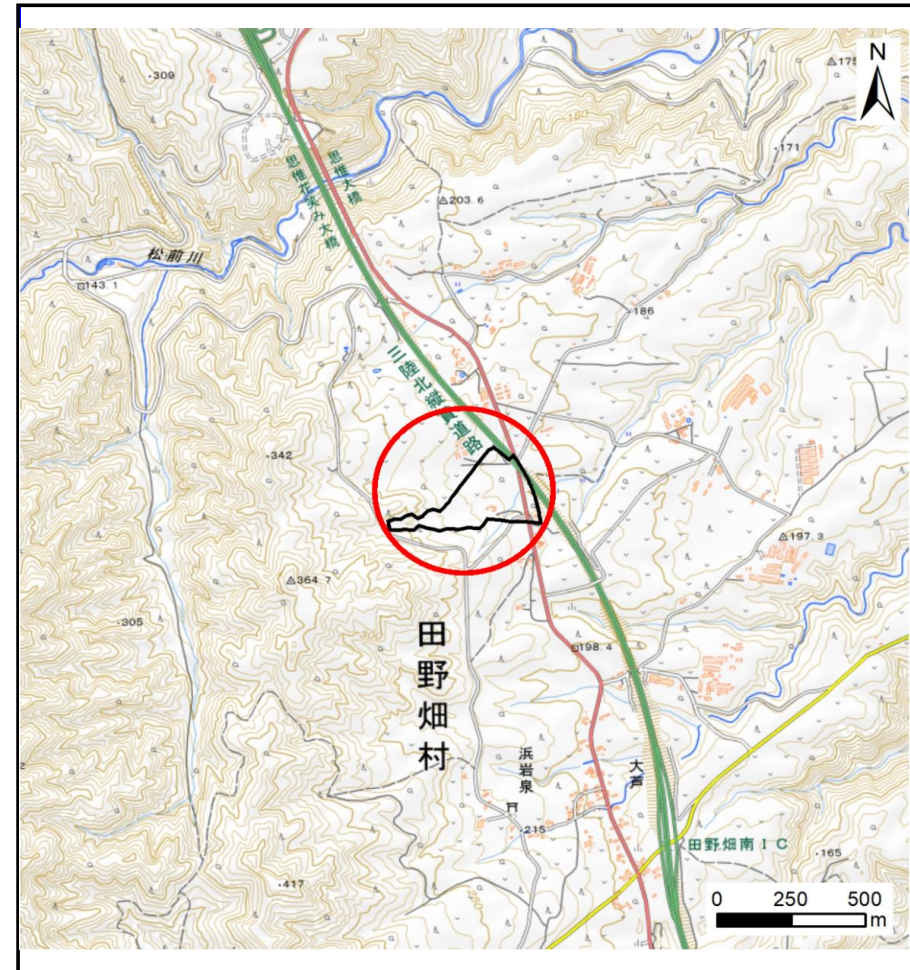
# 土砂災害防止に関する基礎調査(土石流)

表紙 概況,位置図

自然現象の種類	土石流
溪流番号	BN484541
水系名	松前川
河川名	松前川
溪流名	浜岩泉の沢1
所在地	下閉伊郡田野畑村島越
調査機関	岩手県沿岸広域振興局岩泉土木センター



概況図(S=1:200,000)



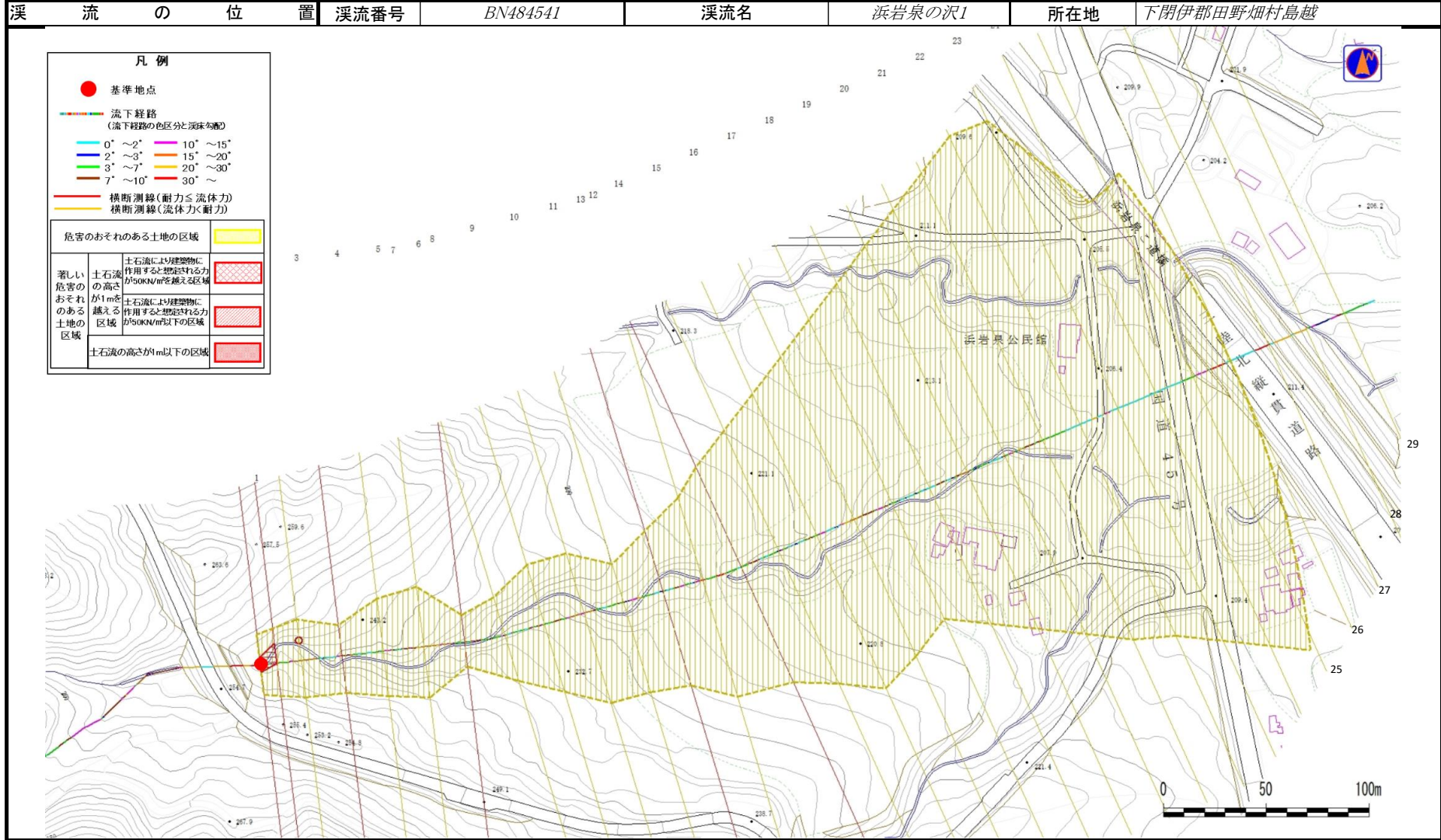
位置図(S=1:25,000)

国土地理院の電子地形図20000『盛岡、八戸』及び電子地形図25000『和井内、岩洞、釜津田、陸中大川、有芸、早坂高原、門、陸中五日市、安家、沼袋、端神、玉川』を掲載

# 土石流区域調査

様式3-1 危害のおそれのある土地、著しい危害のおそれのある土地の設定図

調査年度	令和5年度
所在地	下閉伊郡田野畑村島越



## 土石流区域調査書

様式3-2 建築物に作用すると想定される衝撃に関する事項

調査年度 令和5年度

溪流の位置	溪流番号	BN484541	溪流名	浜岩泉の沢1	所在地	下閉伊郡田野畑村島越	
横断測線番号	土石流の高さh(m)	土石流の流体力Fd(kN/m <sup>2</sup> )	建築物の耐力P2(kN/m <sup>2</sup> )	横断測線番号	土石流の高さh(m)	土石流の流体力Fd(kN/m <sup>2</sup> )	建築物の耐力P2(kN/m <sup>2</sup> )
No.0	0.97	24.33	7.80	No.27	0.76	1.90	9.56
No.1	0.79	16.91	9.20	No.28	0.65	4.44	10.85
No.2	0.52	9.08	13.35	No.29	0.65	3.05	10.91
No.3	0.81	16.40	9.09				
No.4	0.52	8.26	13.26				
No.5	0.52	7.71	13.29				
No.6	0.87	16.61	8.53				
No.7	0.53	7.48	13.11				
No.8	0.53	6.04	13.03				
No.9	0.52	6.16	13.15				
No.10	0.47	7.55	14.41				
No.11	0.74	10.00	9.72				
No.12	0.74	9.23	9.76				
No.13	0.88	11.41	8.45				
No.14	0.55	6.06	12.68				
No.15	0.55	5.54	12.57				
No.16	0.56	5.05	12.43				
No.17	0.76	9.17	9.50				
No.18	0.53	5.86	12.96				
No.19	0.69	7.80	10.32				
No.20	0.56	5.34	12.43				
No.21	0.58	4.53	12.00				
No.22	0.57	4.73	12.24				
No.23	0.57	4.69	12.18				
No.24	0.58	4.53	12.00				
No.25	0.58	4.48	11.98				
No.26	0.81	1.67	9.08				