

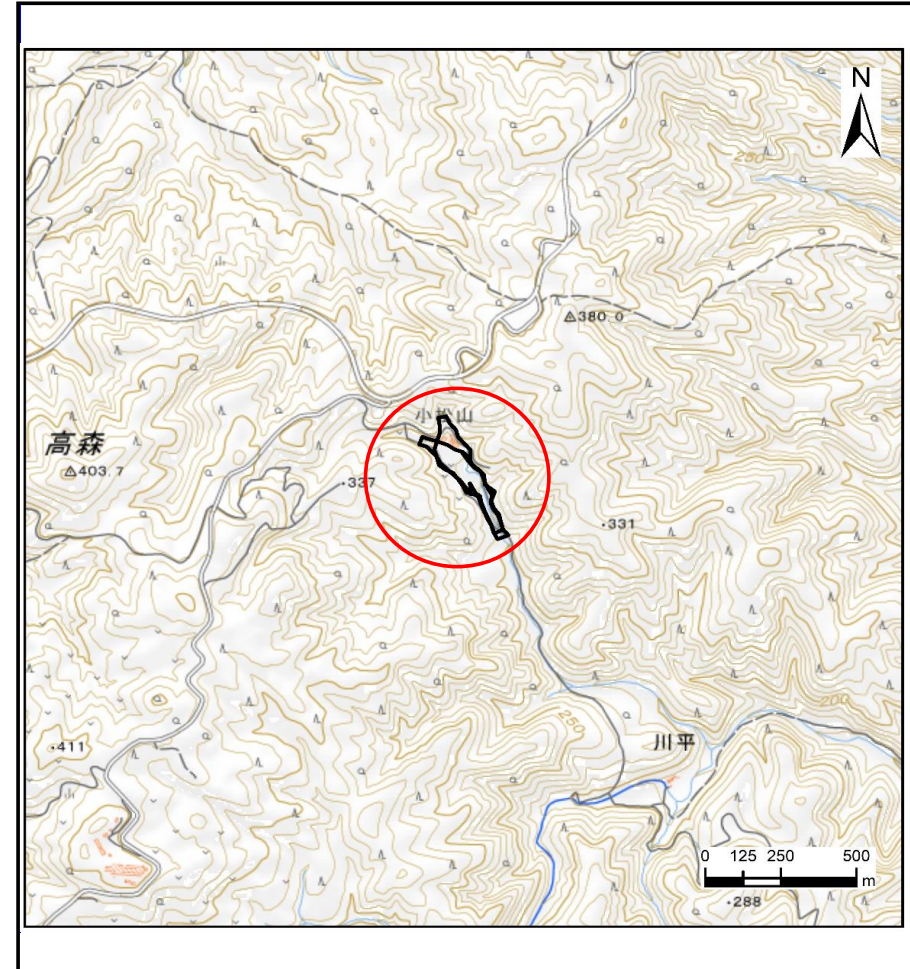
土砂災害防止に関する基礎調査(土石流)

表紙 概況,位置図

自然現象の種類	土石流
溪流番号	BN484511
水系名	-
河川名	-
溪流名	田野畑の沢6
所在地	下閉伊郡田野畑村川平
調査機関	岩手県沿岸広域振興局岩泉土木センター



概況図(S=1:200,000)



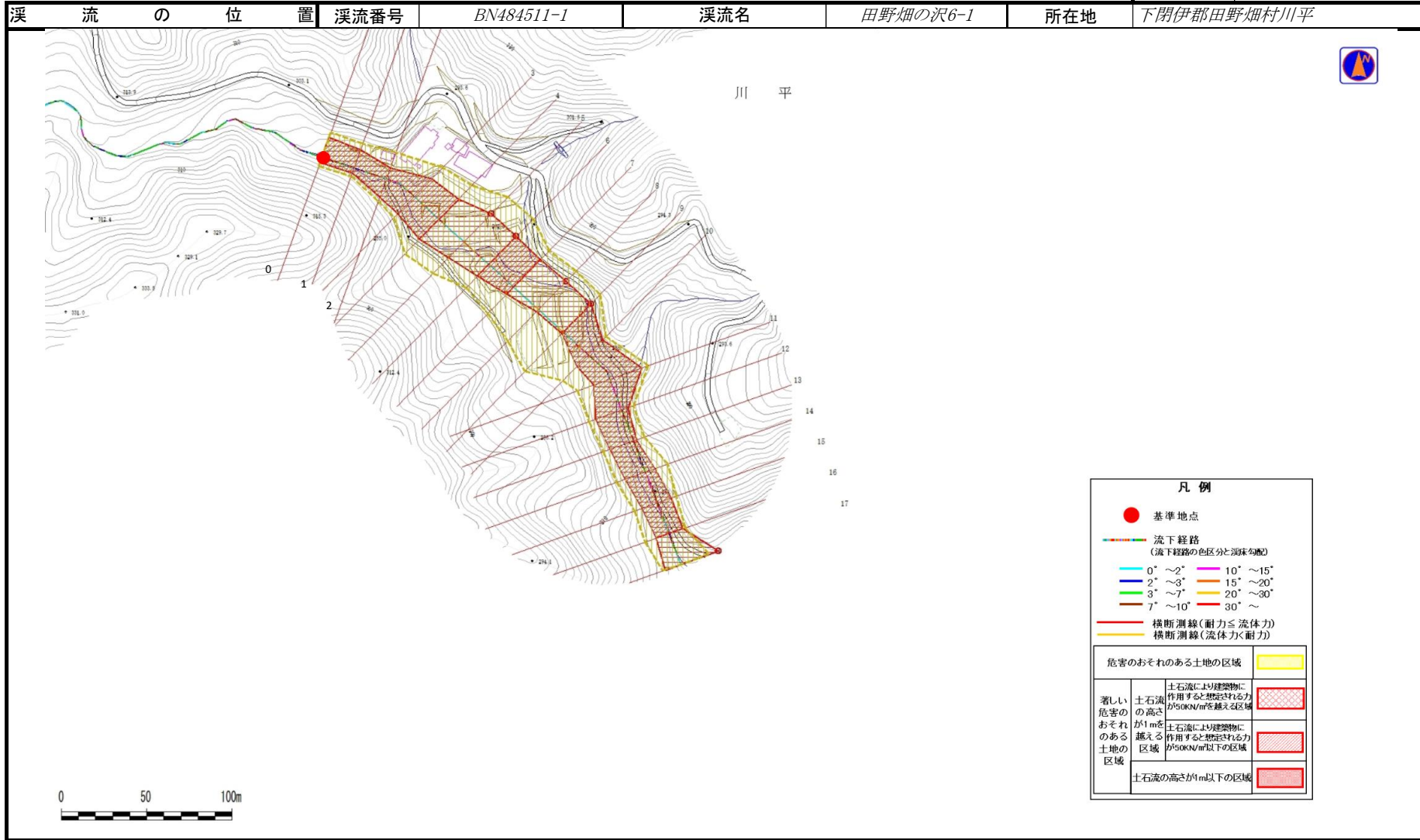
位置図(S=1:25,000)

国土地理院の電子地形図20000『盛岡、八戸』及び電子地形図25000『和井内、岩洞、釜津田、陸中大川、有芸、早坂高原、門、陸中五日市、安家、沼袋、端神、玉川』を掲載

土石流区域調査

様式3-1 危害のおそれのある土地、著しい危害のおそれのある土地の設定図

調査年度	令和5年度
溪流番号	BN484511-1
溪流名	田野畑の沢6-1
所在地	下閉伊郡田野畑村川平



土石流区域調書

様式3-1 危害のおそれのある土地、著しい危害のおそれのある土地の設定図

調査年度	令和5年度
溪流の位置	溪流番号 BN484511-2
溪流名	田野畑の沢6-2
所在地	下閉伊郡田野畑村川平

