

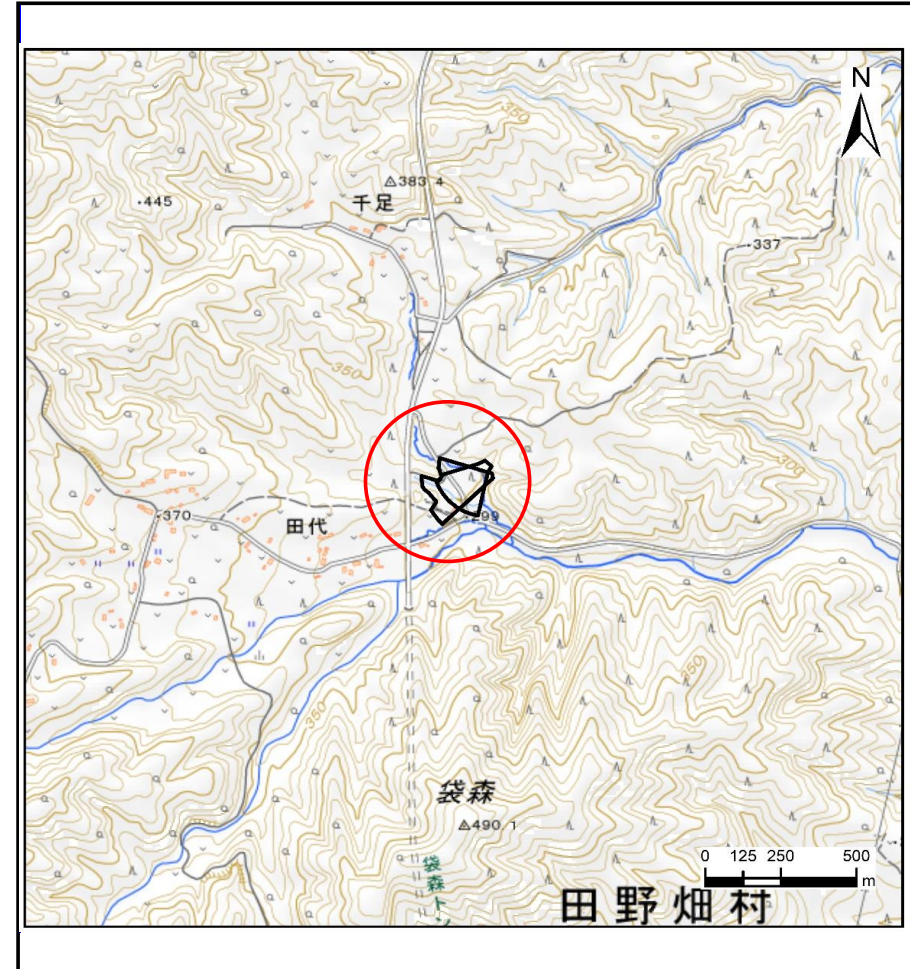
# 土砂災害防止に関する基礎調査(土石流)

表紙 概況,位置図

自然現象の種類	土石流
溪流番号	BN484502
水系名	普代川
河川名	-
溪流名	日蔭の沢
所在地	下閉伊郡田野畑村田代
調査機関	岩手県沿岸広域振興局岩泉土木センター



概況図(S=1:200,000)



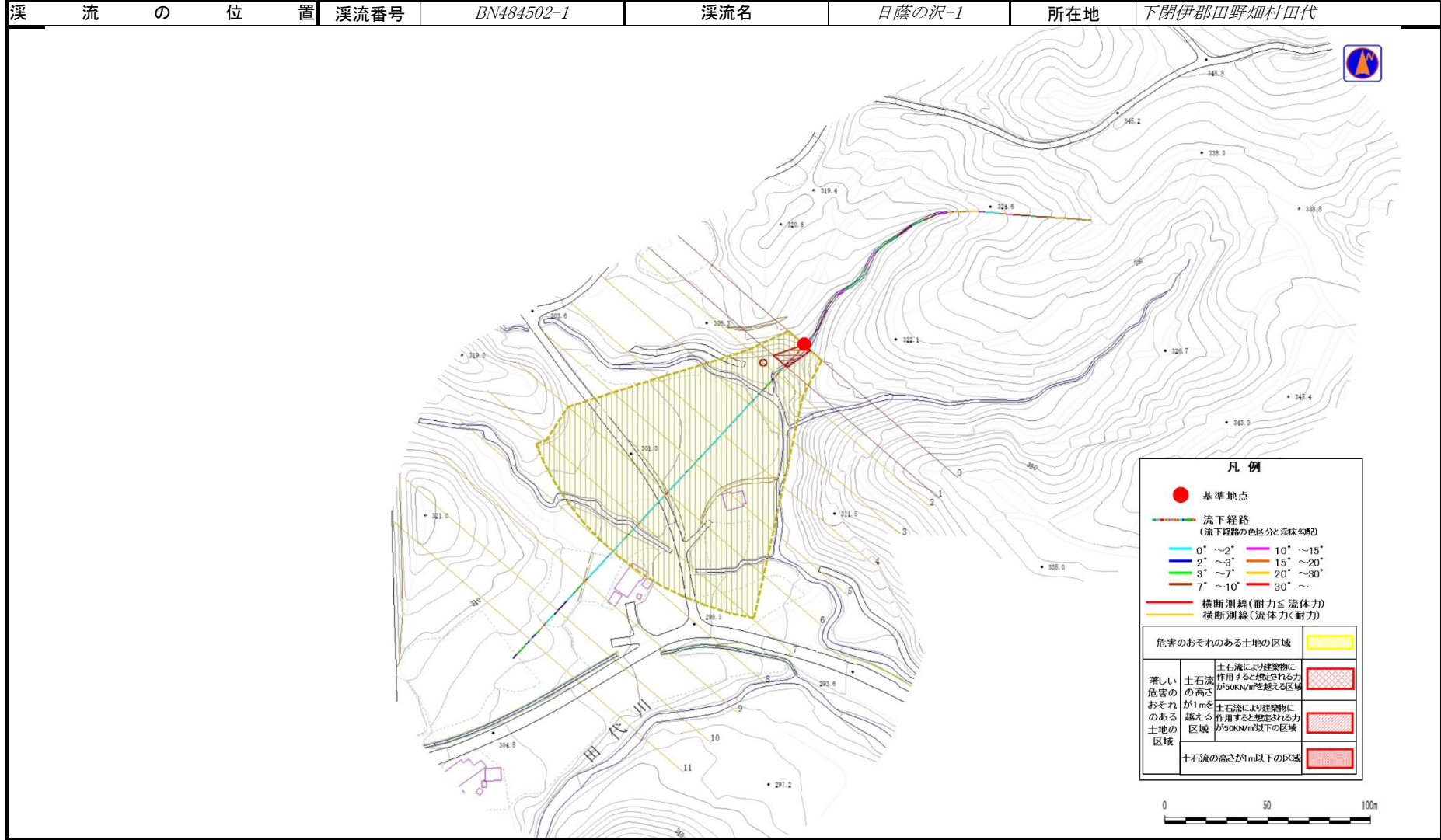
位置図(S=1:25,000)

国土地理院の電子地形図20000『盛岡、八戸』及び電子地形図25000『和井内、岩洞、釜津田、陸中大川、有芸、早坂高原、門、陸中五日市、安家、沼袋、端神、玉川』を掲載

# 土石流区域調査

様式3-1 危害のおそれのある土地、著しい危害のおそれのある土地の設定図

調査年度	令和5年度					
溪流の位置	溪流番号	BN484502-1	溪流名	日蔭の沢-1	所在地	下閉伊郡田野畑村田代



# 土石流区域調書

様式3-2 建築物に作用すると想定される衝撃に関する事項

調査年度	令和5年度
調査年度	令和5年度

溪流の位置	溪流番号	BN484502-1	溪流名	目蔭の沢-1	所在地	下閉伊郡田野畑村田代
-------	------	------------	-----	--------	-----	------------

横断測線番号	土石流の高さh(m)	土石流の流体力Fd(kN/m <sup>2</sup> )	建築物の耐力P2(kN/m <sup>2</sup> )	横断測線番号	土石流の高さh(m)	土石流の流体力Fd(kN/m <sup>2</sup> )	建築物の耐力P2(kN/m <sup>2</sup> )
No.0	1.01	30.09	7.60				
No.1	0.66	17.97	10.75				
No.2	0.44	10.09	15.41				
No.3	0.42	7.80	16.21				
No.4	0.40	5.84	16.71				
No.5	0.41	3.76	16.50				
No.6	0.42	3.11	16.07				
No.7	0.44	2.44	15.29				
No.8	0.50	1.67	13.75				
No.9	0.64	0.89	11.02				
No.10	0.00	0.00	0.00				
No.11	0.00	0.00	0.00				

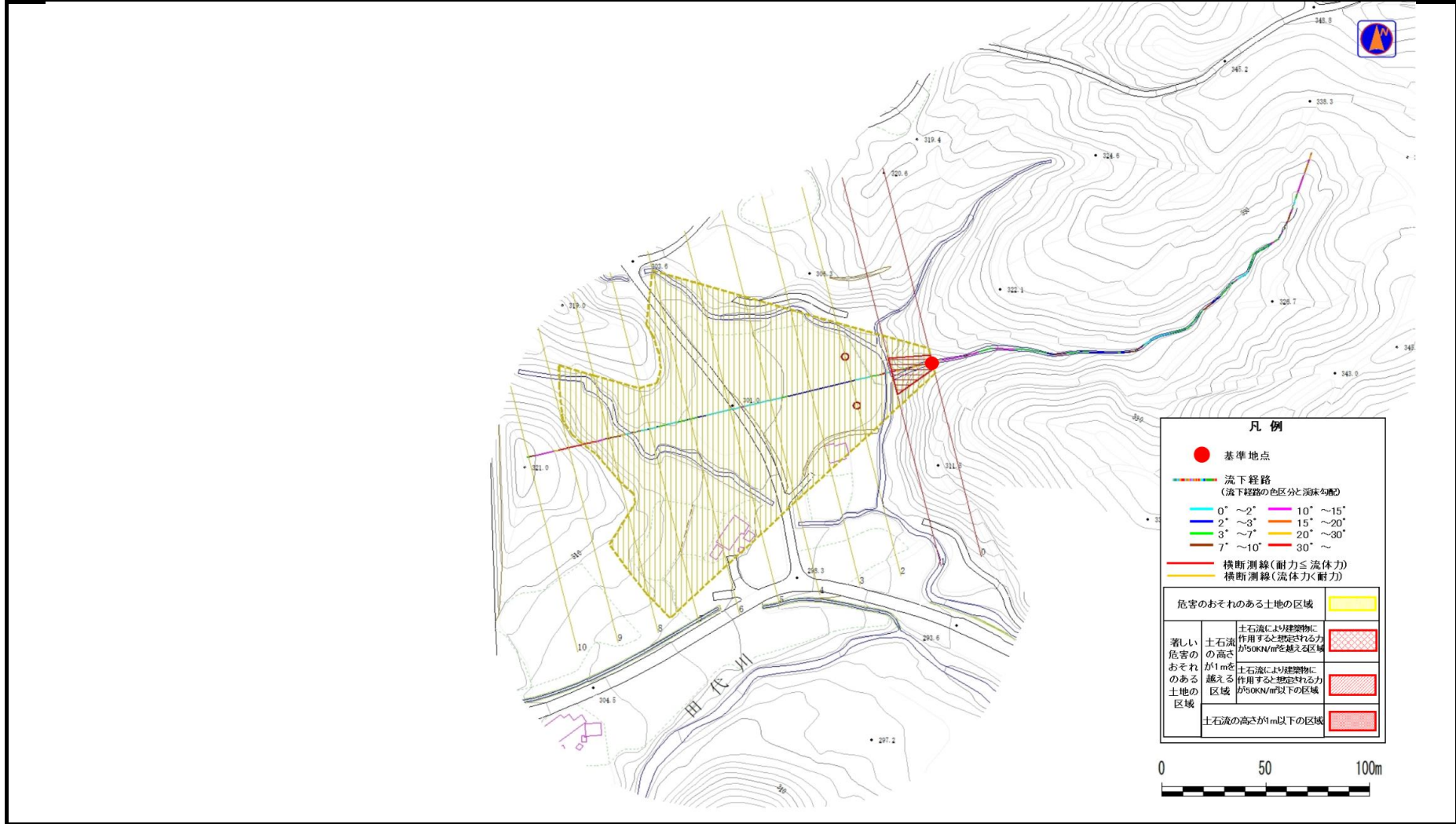


# 土石流区域調査書

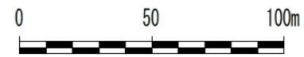
様式3-1 危害のおそれのある土地、著しい危害のおそれのある土地の設定図

調査年度	令和5年度
調査位置	下閉伊郡田野畑村田代

溪流番号	BN484502-2	溪流名	日蔭の沢-2	所在地	下閉伊郡田野畑村田代
------	------------	-----	--------	-----	------------



凡例	
●	基準地点
—	流下経路 (流下経路の色区分と傾斜勾配)
—	0° ~ 2°
—	2° ~ 3°
—	3° ~ 7°
—	7° ~ 10°
—	10° ~ 15°
—	15° ~ 20°
—	20° ~ 30°
—	30° ~
—	横断測線(耐力 ≤ 流体力)
—	横断測線(流体力 < 耐力)
■	危害のおそれのある土地の区域
■	著しい危害のおそれのある土地の区域
■	土石流の高さが1mを越える区域
■	土石流の高さが1m以下の区域



# 土 石 流 区 域 調 査

様式3-2 建築物に作用すると想定される衝撃に関する事項

調査年度 令和5年度

渓流の位置	渓流番号	BN484502-2	渓流名	日蔭の沢-2	所在地	下閉伊郡田野畑村田代	
横断測線番号	土石流の高さh(m)	土石流の流体力Fd(kN/m <sup>2</sup> )	建築物の耐力P2(kN/m <sup>2</sup> )	横断測線番号	土石流の高さh(m)	土石流の流体力Fd(kN/m <sup>2</sup> )	建築物の耐力P2(kN/m <sup>2</sup> )
No.0	1.41	23.52	5.96				
No.1	0.73	11.73	9.92				
No.2	0.64	8.41	11.06				
No.3	0.65	7.41	10.92				
No.4	0.66	6.42	10.75				
No.5	0.67	5.88	10.62				
No.6	0.69	5.22	10.41				
No.7	0.70	4.75	10.21				
No.8	0.74	3.83	9.70				
No.9	0.00	0.00	0.00				
No.10	0.00	0.00	0.00				