

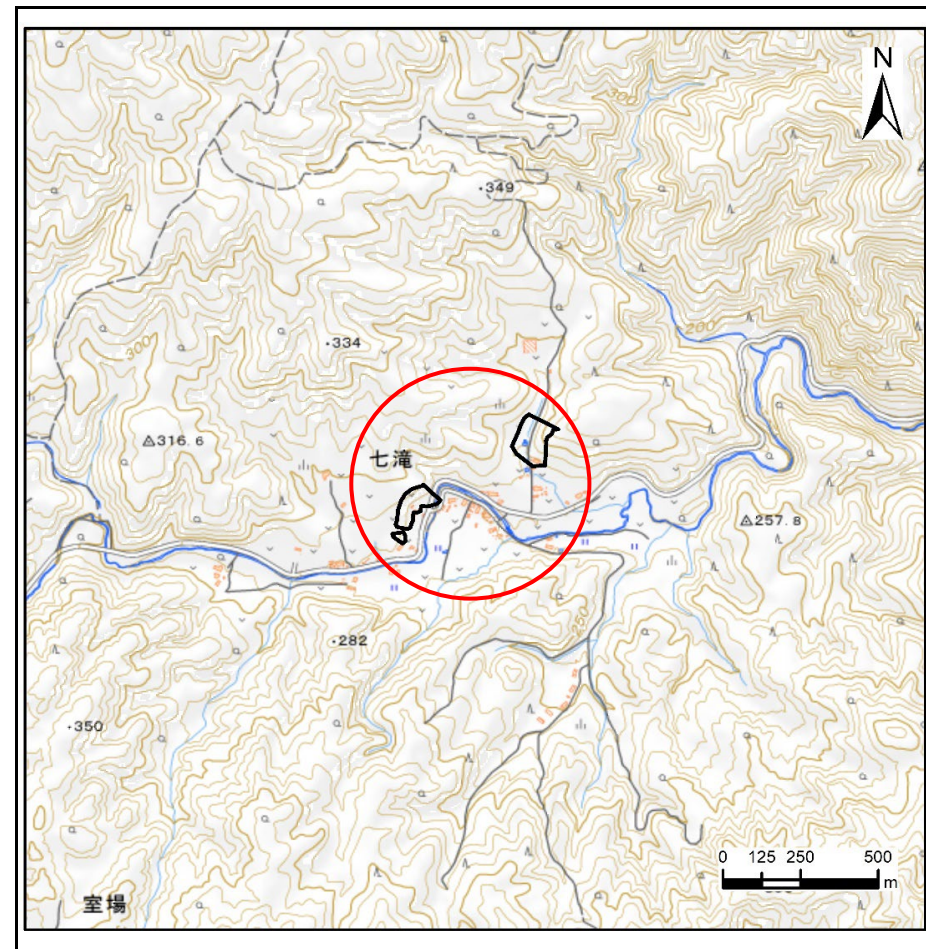
土砂災害防止に関する基礎調査(急傾斜地の崩壊)

表紙 概況、位置図

自然現象の種類	急傾斜地の崩壊
箇所番号	484BN5034
箇所名	室場4号
所在地	下閉伊郡田野畑村七滝
調査機関	岩手県沿岸広域振興局岩泉土木センター



概況図(S=1:200,000)



位置図(S=1:25,000)

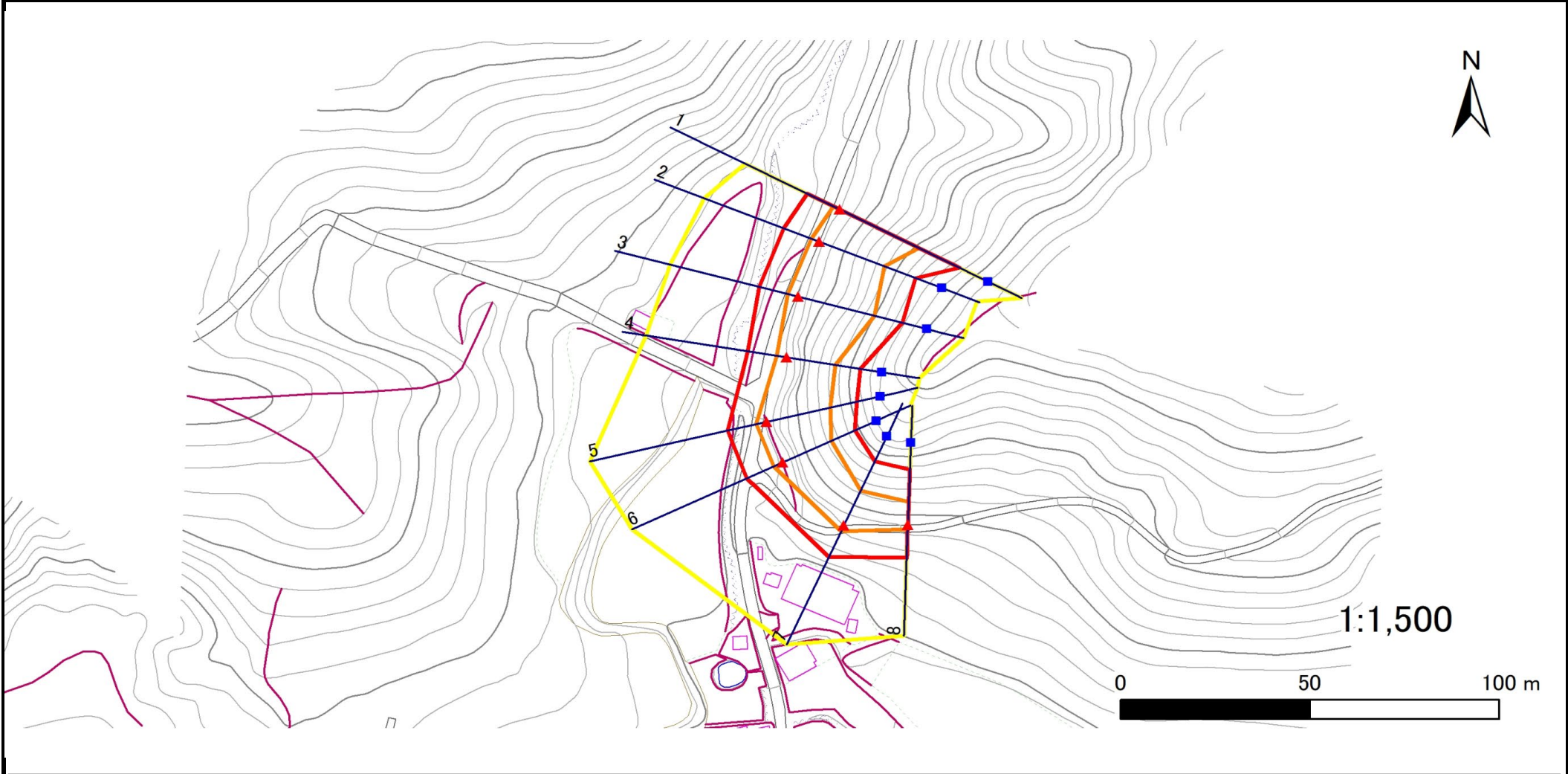
国土地理院の数値地図200000(地図画像)「八戸・盛岡」及び数値地図25000(地図画像)「端神、玉川、安家、沼袋」を掲載

急傾斜地の崩壊区域調査

様式3-1 危害のおそれのある土地、著しい危害のおそれのある土地の設定図

調査年度 令和5年度

急傾斜地の位置	箇所番号	484BN5034-1	箇所名	室場4号-1	所在地	下閉伊郡田野畑村七滝
---------	------	-------------	-----	--------	-----	------------



凡例	■ 上端	— 横断測線	▭ 危害のおそれのある土地の区域	▭ 土石等の移動による力が100kN/m ² を超える範囲
	▲ 下端		▭ 著しい危害のおそれのある土地の区域	▭ 土石等の堆積高が3mを超える範囲

急傾斜地の崩壊区域調査

様式3-2 建築物に作用すると想定される衝撃に関する事項(1/1)

調査年度	令和5年度
------	-------

急傾斜地の位置		箇所番号		484BN5034-1		箇所名		室場4号-1		所在地		下閉伊郡田野畑村七滝				
横断 測線 番号	急傾斜地の下端に隣接する土地								急傾斜地内							
	土石等の移動の高さと力の大きさ				土石等の堆積高さとの大きさ				土石等の移動の高さと力の大きさ				土石等の堆積高さとの大きさ			
	区分	高さ (m)	下端からの距離 (m)	力の大きさ (kN/m ²)	区分	下端からの水平 距離(m)	高さ (m)	力の大きさ (kN/m ²)	区分	高さ (m)	上端からの比高 (m)	力の大きさ (kN/m ²)	区分	上端からの比高 (m)	高さ (m)	力の大きさ (kN/m ²)
1	100kN/m ² を超える	1.00	0.00 ~ 1.85	128.40	3mを超える	— ~ —	—	—	100kN/m ² を超える	1.00	12.16 ~ 26.12	128.40	3mを超える	— ~ —	—	—
	それ以外	1.00	1.85 ~ 9.63	100.00	それ以外	0.00 ~ 9.63	2.73	13.78	それ以外	1.00	5.00 ~ 12.16	100.00	それ以外	5.00 ~ 26.12	2.73	13.78
2	100kN/m ² を超える	1.00	0.00 ~ 2.32	136.15	3mを超える	— ~ —	—	—	100kN/m ² を超える	1.00	10.92 ~ 23.39	136.15	3mを超える	— ~ —	—	—
	それ以外	1.00	2.32 ~ 10.10	100.00	それ以外	0.00 ~ 10.10	2.55	12.90	それ以外	1.00	5.00 ~ 10.92	100.00	それ以外	5.00 ~ 23.39	2.55	12.90
3	100kN/m ² を超える	1.00	0.00 ~ 2.86	145.28	3mを超える	— ~ —	—	—	100kN/m ² を超える	1.00	10.57 ~ 26.00	145.28	3mを超える	— ~ —	—	—
	それ以外	1.00	2.86 ~ 10.64	100.00	それ以外	0.00 ~ 10.64	2.99	15.12	それ以外	1.00	5.00 ~ 10.57	100.00	それ以外	5.00 ~ 26.00	2.99	15.12
4	100kN/m ² を超える	1.00	0.00 ~ 2.63	141.36	3mを超える	— ~ —	—	—	100kN/m ² を超える	1.00	10.73 ~ 22.00	141.36	3mを超える	— ~ —	—	—
	それ以外	1.00	2.63 ~ 10.41	100.00	それ以外	0.00 ~ 10.41	2.84	14.33	それ以外	1.00	5.00 ~ 10.73	100.00	それ以外	5.00 ~ 22.00	2.84	14.33
5	100kN/m ² を超える	1.00	0.00 ~ 2.79	144.13	3mを超える	— ~ —	—	—	100kN/m ² を超える	1.00	10.53 ~ 23.98	144.13	3mを超える	— ~ —	—	—
	それ以外	1.00	2.79 ~ 10.58	100.00	それ以外	0.00 ~ 10.58	2.71	13.71	それ以外	1.00	5.00 ~ 10.53	100.00	それ以外	5.00 ~ 23.98	2.71	13.71
6	100kN/m ² を超える	1.00	0.00 ~ 2.60	140.91	3mを超える	— ~ —	—	—	100kN/m ² を超える	1.00	10.55 ~ 21.90	140.91	3mを超える	— ~ —	—	—
	それ以外	1.00	2.60 ~ 10.39	100.00	それ以外	0.00 ~ 10.39	2.75	13.91	それ以外	1.00	5.00 ~ 10.55	100.00	それ以外	5.00 ~ 21.90	2.75	13.91
7	100kN/m ² を超える	1.00	0.00 ~ 1.66	125.34	3mを超える	— ~ —	—	—	100kN/m ² を超える	1.00	10.96 ~ 18.00	125.34	3mを超える	— ~ —	—	—
	それ以外	1.00	1.66 ~ 9.44	100.00	それ以外	0.00 ~ 9.44	2.23	11.28	それ以外	1.00	5.00 ~ 10.96	100.00	それ以外	5.00 ~ 18.00	2.23	11.28
8	100kN/m ² を超える	1.00	0.00 ~ 1.17	117.73	3mを超える	— ~ —	—	—	100kN/m ² を超える	1.00	10.93 ~ 15.24	117.73	3mを超える	— ~ —	—	—
	それ以外	1.00	1.17 ~ 8.96	100.00	それ以外	0.00 ~ 8.96	2.24	11.31	それ以外	1.00	5.00 ~ 10.93	100.00	それ以外	5.00 ~ 15.24	2.24	11.31
	100kN/m ² を超える		~		3mを超える	~			100kN/m ² を超える		~		3mを超える	~		
	それ以外		~		それ以外	~			それ以外		~		それ以外	~		
	100kN/m ² を超える		~		3mを超える	~			100kN/m ² を超える		~		3mを超える	~		
	それ以外		~		それ以外	~			それ以外		~		それ以外	~		
	100kN/m ² を超える		~		3mを超える	~			100kN/m ² を超える		~		3mを超える	~		
	それ以外		~		それ以外	~			それ以外		~		それ以外	~		
	100kN/m ² を超える		~		3mを超える	~			100kN/m ² を超える		~		3mを超える	~		
	それ以外		~		それ以外	~			それ以外		~		それ以外	~		

急傾斜地の崩壊区域調書

様式3-1 危害のおそれのある土地、著しい危害のおそれのある土地の設定図

調査年度

令和5年度

急傾斜地の位置

箇所番号

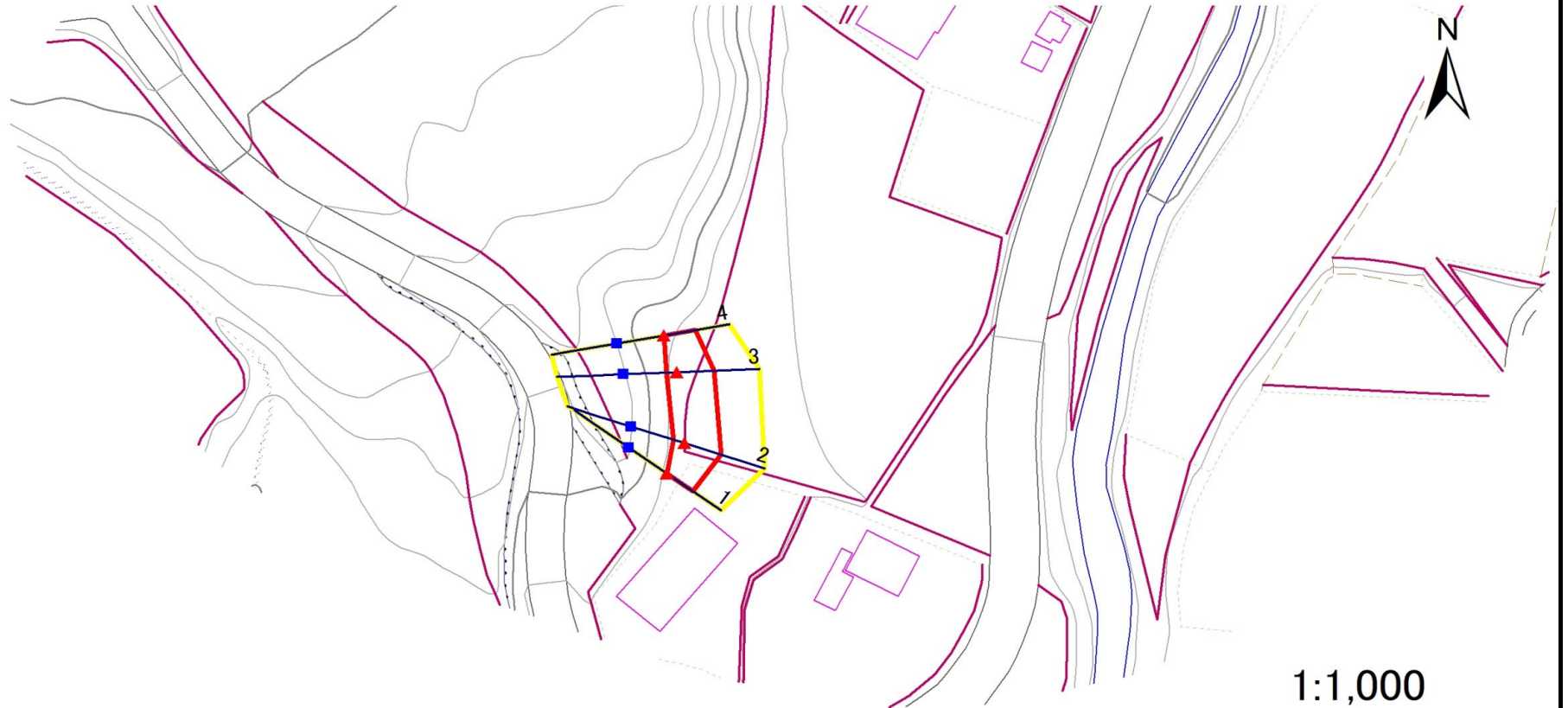
484BN5034-2-1

箇所名

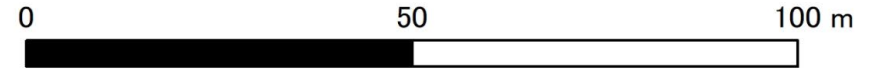
室場4号-2

所在地

下閉伊郡田野畑村七滝



1:1,000



凡例

■ 上端
▲ 下端

— 横断測線

— 危害のおそれのある土地の区域

— 著しい危害のおそれのある土地の区域

— 土石等の移動による力が100kN/m²を超える範囲

— 土石等の堆積高が3mを超える範囲

急傾斜地の崩壊区域調査

様式3-2 建築物に作用すると想定される衝撃に関する事項(1/1)

調査年度	令和5年度
------	-------

急傾斜地の位置	箇所番号	484BN5034-2-1		箇所名	室場4号-2		所在地	下関伊郡田野畑村七滝								
横断 測線 番号	急傾斜地の下端に隣接する土地								急傾斜地内							
	土石等の移動の高さと力の大きさ				土石等の堆積高さとの大きさ				土石等の移動の高さと力の大きさ				土石等の堆積高さとの大きさ			
	区分	高さ (m)	下端からの距離 (m)	力の大きさ (kN/m ²)	区分	下端からの水平 距離(m)	高さ (m)	力の大きさ (kN/m ²)	区分	高さ (m)	上端からの比高 (m)	力の大きさ (kN/m ²)	区分	上端からの比高 (m)	高さ (m)	力の大きさ (kN/m ²)
1	100kN/m ² を超える	—	— ~ —	—	3mを超える	— ~ —	—	—	100kN/m ² を超える	—	— ~ —	—	3mを超える	— ~ —	—	—
	それ以外	1.00	0.00 ~ 4.77	59.50	それ以外	0.00 ~ 0.00	1.71	8.66	それ以外	1.00	5.00 ~ 5.00	59.50	それ以外	5.00 ~ 5.00	1.71	8.66
2	100kN/m ² を超える	—	— ~ —	—	3mを超える	— ~ —	—	—	100kN/m ² を超える	—	— ~ —	—	3mを超える	— ~ —	—	—
	それ以外	1.00	0.00 ~ 5.68	70.92	それ以外	0.00 ~ 0.00	1.74	8.80	それ以外	1.00	5.00 ~ 6.30	70.92	それ以外	5.00 ~ 6.30	1.74	8.80
3	100kN/m ² を超える	—	— ~ —	—	3mを超える	— ~ —	—	—	100kN/m ² を超える	—	— ~ —	—	3mを超える	— ~ —	—	—
	それ以外	1.00	0.00 ~ 5.60	69.92	それ以外	0.00 ~ 0.00	1.77	8.97	それ以外	1.00	5.00 ~ 6.20	69.92	それ以外	5.00 ~ 6.20	1.77	8.97
4	100kN/m ² を超える	—	— ~ —	—	3mを超える	— ~ —	—	—	100kN/m ² を超える	—	— ~ —	—	3mを超える	— ~ —	—	—
	それ以外	1.00	0.00 ~ 4.77	59.46	それ以外	0.00 ~ 0.00	1.70	8.61	それ以外	1.00	5.00 ~ 5.00	59.46	それ以外	5.00 ~ 5.00	1.70	8.61
	100kN/m ² を超える		~		3mを超える	~			100kN/m ² を超える		~		3mを超える	~		
	それ以外		~		それ以外	~			それ以外		~		それ以外	~		
	100kN/m ² を超える		~		3mを超える	~			100kN/m ² を超える		~		3mを超える	~		
	それ以外		~		それ以外	~			それ以外		~		それ以外	~		
	100kN/m ² を超える		~		3mを超える	~			100kN/m ² を超える		~		3mを超える	~		
	それ以外		~		それ以外	~			それ以外		~		それ以外	~		
	100kN/m ² を超える		~		3mを超える	~			100kN/m ² を超える		~		3mを超える	~		
	それ以外		~		それ以外	~			それ以外		~		それ以外	~		
	100kN/m ² を超える		~		3mを超える	~			100kN/m ² を超える		~		3mを超える	~		
	それ以外		~		それ以外	~			それ以外		~		それ以外	~		
	100kN/m ² を超える		~		3mを超える	~			100kN/m ² を超える		~		3mを超える	~		
	それ以外		~		それ以外	~			それ以外		~		それ以外	~		
	100kN/m ² を超える		~		3mを超える	~			100kN/m ² を超える		~		3mを超える	~		
	それ以外		~		それ以外	~			それ以外		~		それ以外	~		

急傾斜地の崩壊区域調書

様式3-1 危害のおそれのある土地、著しい危害のおそれのある土地の設定図

調査年度

令和5年度

急傾斜地の位置

箇所番号

484BN5034-2-2

箇所名

室場4号-3

所在地

下閉伊郡田野畑村七滝



凡例

■ 上端
▲ 下端

— 横断測線

— 危害のおそれのある土地の区域

— 著しい危害のおそれのある土地の区域

— 土石等の移動による力が 100kN/m^2 を超える範囲

— 土石等の堆積高が 3m を超える範囲

急傾斜地の崩壊区域調査

様式3-2 建築物に作用すると想定される衝撃に関する事項(1/1)

調査年度	令和5年度
------	-------

急傾斜地の位置	箇所番号	484BN5034-2-2		箇所名	室場4号-3		所在地	下閉伊郡田野畑村七滝								
横断 測線 番号	急傾斜地の下端に隣接する土地								急傾斜地内							
	土石等の移動の高さと力の大きさ				土石等の堆積高さとの大きさ				土石等の移動の高さと力の大きさ				土石等の堆積高さとの大きさ			
	区分	高さ (m)	下端からの距離 (m)	力の大きさ (kN/m ²)	区分	下端からの水平 距離(m)	高さ (m)	力の大きさ (kN/m ²)	区分	高さ (m)	上端からの比高 (m)	力の大きさ (kN/m ²)	区分	上端からの比高 (m)	高さ (m)	力の大きさ (kN/m ²)
1	100kN/m ² を超える	—	— ~ —	—	3mを超える	— ~ —	—	—	100kN/m ² を超える	—	— ~ —	—	3mを超える	— ~ —	—	—
	それ以外	1.00	0.00 ~ 4.77	59.41	それ以外	0.00 ~ 0.00	1.76	8.88	それ以外	1.00	5.00 ~ 5.00	59.41	それ以外	5.00 ~ 5.00	1.76	8.88
2	100kN/m ² を超える	—	— ~ —	—	3mを超える	— ~ —	—	—	100kN/m ² を超える	—	— ~ —	—	3mを超える	— ~ —	—	—
	それ以外	1.00	0.00 ~ 6.63	83.62	それ以外	0.00 ~ 0.00	1.71	8.63	それ以外	1.00	5.00 ~ 8.00	83.62	それ以外	5.00 ~ 8.00	1.71	8.63
3	100kN/m ² を超える	—	— ~ —	—	3mを超える	— ~ —	—	—	100kN/m ² を超える	—	— ~ —	—	3mを超える	— ~ —	—	—
	それ以外	1.00	0.00 ~ 6.70	84.63	それ以外	0.00 ~ 0.00	1.76	8.92	それ以外	1.00	5.00 ~ 8.10	84.63	それ以外	5.00 ~ 8.10	1.76	8.92
4	100kN/m ² を超える	—	— ~ —	—	3mを超える	— ~ —	—	—	100kN/m ² を超える	—	— ~ —	—	3mを超える	— ~ —	—	—
	それ以外	1.00	0.00 ~ 7.28	92.75	それ以外	0.00 ~ 7.28	1.87	9.47	それ以外	1.00	5.00 ~ 9.60	92.75	それ以外	5.00 ~ 9.60	1.87	9.47
5	100kN/m ² を超える	—	— ~ —	—	3mを超える	— ~ —	—	—	100kN/m ² を超える	—	— ~ —	—	3mを超える	— ~ —	—	—
	それ以外	1.00	0.00 ~ 6.84	86.50	それ以外	0.00 ~ 6.84	2.02	10.21	それ以外	1.00	5.00 ~ 9.70	86.50	それ以外	5.00 ~ 9.70	2.02	10.21
6	100kN/m ² を超える	1.00	0.00 ~ 0.66	109.80	3mを超える	— ~ —	—	—	100kN/m ² を超える	1.00	10.70 ~ 12.55	109.80	3mを超える	— ~ —	—	—
	それ以外	1.00	0.66 ~ 8.44	100.00	それ以外	0.00 ~ 8.44	2.28	11.53	それ以外	1.00	5.00 ~ 10.70	100.00	それ以外	5.00 ~ 12.55	2.28	11.53
7	100kN/m ² を超える	1.00	0.00 ~ 1.31	119.78	3mを超える	— ~ —	—	—	100kN/m ² を超える	1.00	10.53 ~ 14.72	119.78	3mを超える	— ~ —	—	—
	それ以外	1.00	1.31 ~ 9.09	100.00	それ以外	0.00 ~ 9.09	2.19	11.06	それ以外	1.00	5.00 ~ 10.53	100.00	それ以外	5.00 ~ 14.72	2.19	11.06
8	100kN/m ² を超える	1.00	0.00 ~ 0.53	107.88	3mを超える	— ~ —	—	—	100kN/m ² を超える	1.00	10.53 ~ 12.01	107.88	3mを超える	— ~ —	—	—
	それ以外	1.00	0.53 ~ 8.32	100.00	それ以外	0.00 ~ 8.32	2.20	11.11	それ以外	1.00	5.00 ~ 10.53	100.00	それ以外	5.00 ~ 12.01	2.20	11.11
9	100kN/m ² を超える	1.00	0.00 ~ 1.15	117.41	3mを超える	— ~ —	—	—	100kN/m ² を超える	1.00	10.54 ~ 14.10	117.41	3mを超える	— ~ —	—	—
	それ以外	1.00	1.15 ~ 8.94	100.00	それ以外	0.00 ~ 8.94	2.21	11.17	それ以外	1.00	5.00 ~ 10.54	100.00	それ以外	5.00 ~ 14.10	2.21	11.17
10	100kN/m ² を超える	1.00	0.00 ~ 1.42	121.56	3mを超える	— ~ —	—	—	100kN/m ² を超える	1.00	11.25 ~ 16.00	121.56	3mを超える	— ~ —	—	—
	それ以外	1.00	1.42 ~ 9.20	100.00	それ以外	0.00 ~ 9.20	2.59	13.10	それ以外	1.00	5.00 ~ 11.25	100.00	それ以外	5.00 ~ 16.00	2.59	13.10
11	100kN/m ² を超える	1.00	0.00 ~ 1.39	121.18	3mを超える	— ~ —	—	—	100kN/m ² を超える	1.00	11.32 ~ 16.00	121.18	3mを超える	— ~ —	—	—
	それ以外	1.00	1.39 ~ 9.18	100.00	それ以外	0.00 ~ 9.18	2.60	13.16	それ以外	1.00	5.00 ~ 11.32	100.00	それ以外	5.00 ~ 16.00	2.60	13.16
	100kN/m ² を超える		~		3mを超える	~			100kN/m ² を超える		~		3mを超える	~		
	それ以外		~		それ以外	~			それ以外		~		それ以外	~		
	100kN/m ² を超える		~		3mを超える	~			100kN/m ² を超える		~		3mを超える	~		
	それ以外		~		それ以外	~			それ以外		~		それ以外	~		
	100kN/m ² を超える		~		3mを超える	~			100kN/m ² を超える		~		3mを超える	~		
	それ以外		~		それ以外	~			それ以外		~		それ以外	~		