

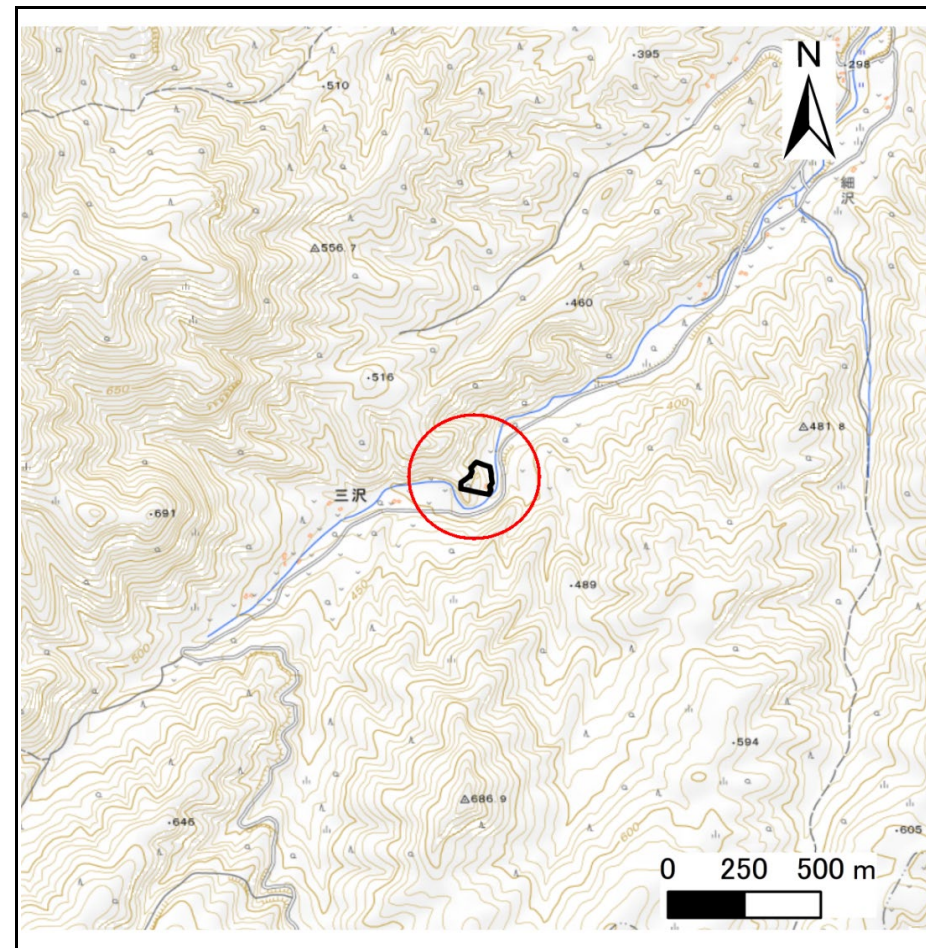
土砂災害防止に関する基礎調査(急傾斜地の崩壊)

表紙 概況、位置図

自然現象の種類	急傾斜地の崩壊
箇所番号	484BN5029
箇所名	三沢2号
所在地	下閉伊郡田野畑村蝦夷森
調査機関	岩手県沿岸広域振興局岩泉土木センター



概況図(S=1:200,000)



位置図(S=1:25,000)

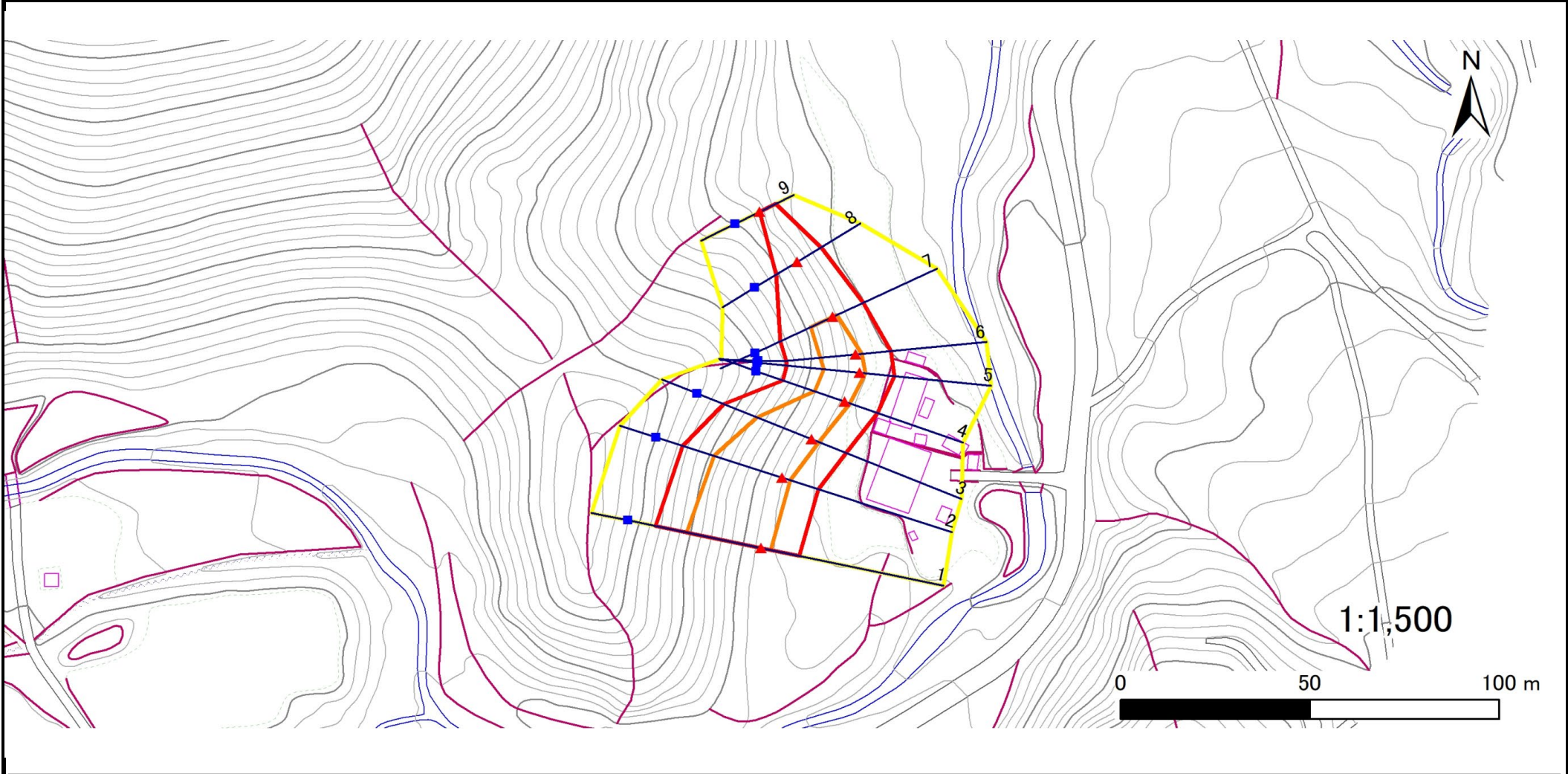
国土地理院の数値地図20000(地図画像)「八戸、盛岡」及び数値地図25000(地図画像)「端神、玉川、安家、沼袋」を掲載

急傾斜地の崩壊区域調査

様式3-1 危害のおそれのある土地、著しい危害のおそれのある土地の設定図

調査年度 令和5年度

急傾斜地の位置	箇所番号	484BN5029	箇所名	三沢2号	所在地	下閉伊郡田野畑村蝦夷森
---------	------	-----------	-----	------	-----	-------------



凡例	■ 上端	— 横断測線	■ 危害のおそれのある土地の区域	■ 土石等の移動による力が100kN/m ² を超える範囲
	▲ 下端	— 横断測線	■ 著しい危害のおそれのある土地の区域	■ 土石等の堆積高が3mを超える範囲

急傾斜地の崩壊区域調書

様式3-2 建築物に作用すると想定される衝撃に関する事項(1/1)

調査年度	令和5年度
------	-------

急傾斜地の位置		484BN5029		箇所名		三沢2号		所在地		下閉伊郡田野畑村蝦夷森						
横断 測線 番号	急傾斜地の下端に隣接する土地								急傾斜地内							
	土石等の移動の高さと力の大きさ				土石等の堆積高さとの大きさ				土石等の移動の高さと力の大きさ				土石等の堆積高さとの大きさ			
	区分	高さ (m)	下端からの距離 (m)	力の大きさ (kN/m ²)	区分	下端からの水平 距離(m)	高さ (m)	力の大きさ (kN/m ²)	区分	高さ (m)	上端からの比高 (m)	力の大きさ (kN/m ²)	区分	上端からの比高 (m)	高さ (m)	力の大きさ (kN/m ²)
1	100kN/m ² を超える	1.00	0.00 ~ 2.49	139.03	3mを超える	— ~ —	—	—	100kN/m ² を超える	1.00	10.82 ~ 24.60	139.03	3mを超える	— ~ —	—	—
	それ以外	1.00	2.49 ~ 10.28	100.00	それ以外	0.00 ~ 10.28	2.57	12.99	それ以外	1.00	5.00 ~ 10.82	100.00	それ以外	5.00 ~ 24.60	2.57	12.99
2	100kN/m ² を超える	1.00	0.00 ~ 2.37	136.94	3mを超える	— ~ —	—	—	100kN/m ² を超える	1.00	10.89 ~ 23.70	136.94	3mを超える	— ~ —	—	—
	それ以外	1.00	2.37 ~ 10.15	100.00	それ以外	0.00 ~ 10.15	2.56	12.92	それ以外	1.00	5.00 ~ 10.89	100.00	それ以外	5.00 ~ 23.70	2.56	12.92
3	100kN/m ² を超える	1.00	0.00 ~ 1.98	130.60	3mを超える	— ~ —	—	—	100kN/m ² を超える	1.00	11.15 ~ 21.39	130.60	3mを超える	— ~ —	—	—
	それ以外	1.00	1.98 ~ 9.77	100.00	それ以外	0.00 ~ 9.77	2.52	12.71	それ以外	1.00	5.00 ~ 11.15	100.00	それ以外	5.00 ~ 21.39	2.52	12.71
4	100kN/m ² を超える	1.00	0.00 ~ 1.42	121.65	3mを超える	— ~ —	—	—	100kN/m ² を超える	1.00	10.96 ~ 16.60	121.65	3mを超える	— ~ —	—	—
	それ以外	1.00	1.42 ~ 9.21	100.00	それ以外	0.00 ~ 9.21	2.23	11.28	それ以外	1.00	5.00 ~ 10.96	100.00	それ以外	5.00 ~ 16.60	2.23	11.28
5	100kN/m ² を超える	1.00	0.00 ~ 1.40	121.32	3mを超える	— ~ —	—	—	100kN/m ² を超える	1.00	11.29 ~ 17.44	121.32	3mを超える	— ~ —	—	—
	それ以外	1.00	1.40 ~ 9.19	100.00	それ以外	0.00 ~ 9.19	2.19	11.07	それ以外	1.00	5.00 ~ 11.29	100.00	それ以外	5.00 ~ 17.44	2.19	11.07
6	100kN/m ² を超える	1.00	0.00 ~ 1.54	123.51	3mを超える	— ~ —	—	—	100kN/m ² を超える	1.00	10.97 ~ 17.32	123.51	3mを超える	— ~ —	—	—
	それ以外	1.00	1.54 ~ 9.33	100.00	それ以外	0.00 ~ 9.33	2.23	11.27	それ以外	1.00	5.00 ~ 10.97	100.00	それ以外	5.00 ~ 17.32	2.23	11.27
7	100kN/m ² を超える	1.00	0.00 ~ 1.18	117.80	3mを超える	— ~ —	—	—	100kN/m ² を超える	1.00	10.93 ~ 15.28	117.80	3mを超える	— ~ —	—	—
	それ以外	1.00	1.18 ~ 8.96	100.00	それ以外	0.00 ~ 8.96	2.24	11.30	それ以外	1.00	5.00 ~ 10.93	100.00	それ以外	5.00 ~ 15.28	2.24	11.30
8	100kN/m ² を超える	—	— ~ —	—	3mを超える	— ~ —	—	—	100kN/m ² を超える	—	— ~ —	—	3mを超える	— ~ —	—	—
	それ以外	1.00	0.00 ~ 7.53	96.28	それ以外	0.00 ~ 0.00	1.75	8.85	それ以外	1.00	5.00 ~ 9.90	96.28	それ以外	5.00 ~ 9.90	1.75	8.85
9	100kN/m ² を超える	—	— ~ —	—	3mを超える	— ~ —	—	—	100kN/m ² を超える	—	— ~ —	—	3mを超える	— ~ —	—	—
	それ以外	1.00	0.00 ~ 4.75	59.21	それ以外	0.00 ~ 0.00	1.67	8.46	それ以外	1.00	5.00 ~ 5.00	59.21	それ以外	5.00 ~ 5.00	1.67	8.46
	100kN/m ² を超える		~		3mを超える	~			100kN/m ² を超える		~		3mを超える	~		
	それ以外		~		それ以外	~			それ以外		~		それ以外	~		
	100kN/m ² を超える		~		3mを超える	~			100kN/m ² を超える		~		3mを超える	~		
	それ以外		~		それ以外	~			それ以外		~		それ以外	~		
	100kN/m ² を超える		~		3mを超える	~			100kN/m ² を超える		~		3mを超える	~		
	それ以外		~		それ以外	~			それ以外		~		それ以外	~		
	100kN/m ² を超える		~		3mを超える	~			100kN/m ² を超える		~		3mを超える	~		
	それ以外		~		それ以外	~			それ以外		~		それ以外	~		