

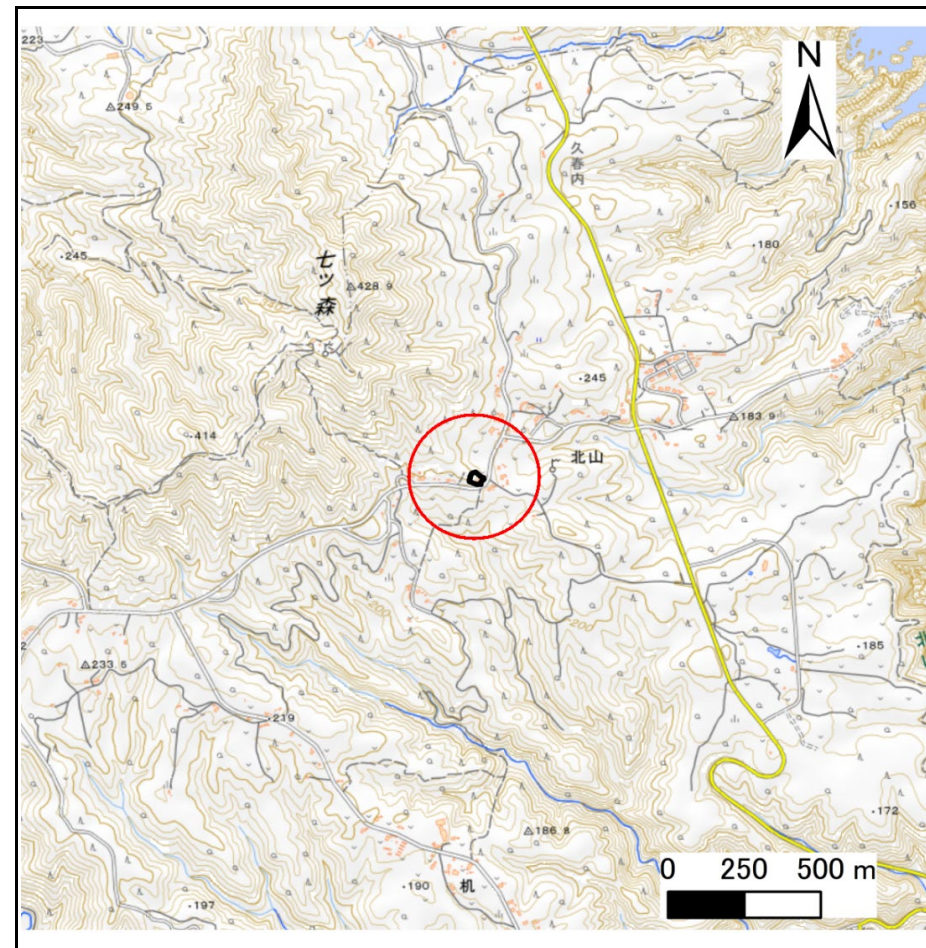
土砂災害防止に関する基礎調査(急傾斜地の崩壊)

表紙 概況、位置図

自然現象の種類	急傾斜地の崩壊
箇所番号	484BN5001
箇所名	北山
所在地	下閉伊郡田野畑村北山
調査機関	岩手県沿岸広域振興局岩泉土木センター



概況図(S=1:200,000)



位置図(S=1:25,000)

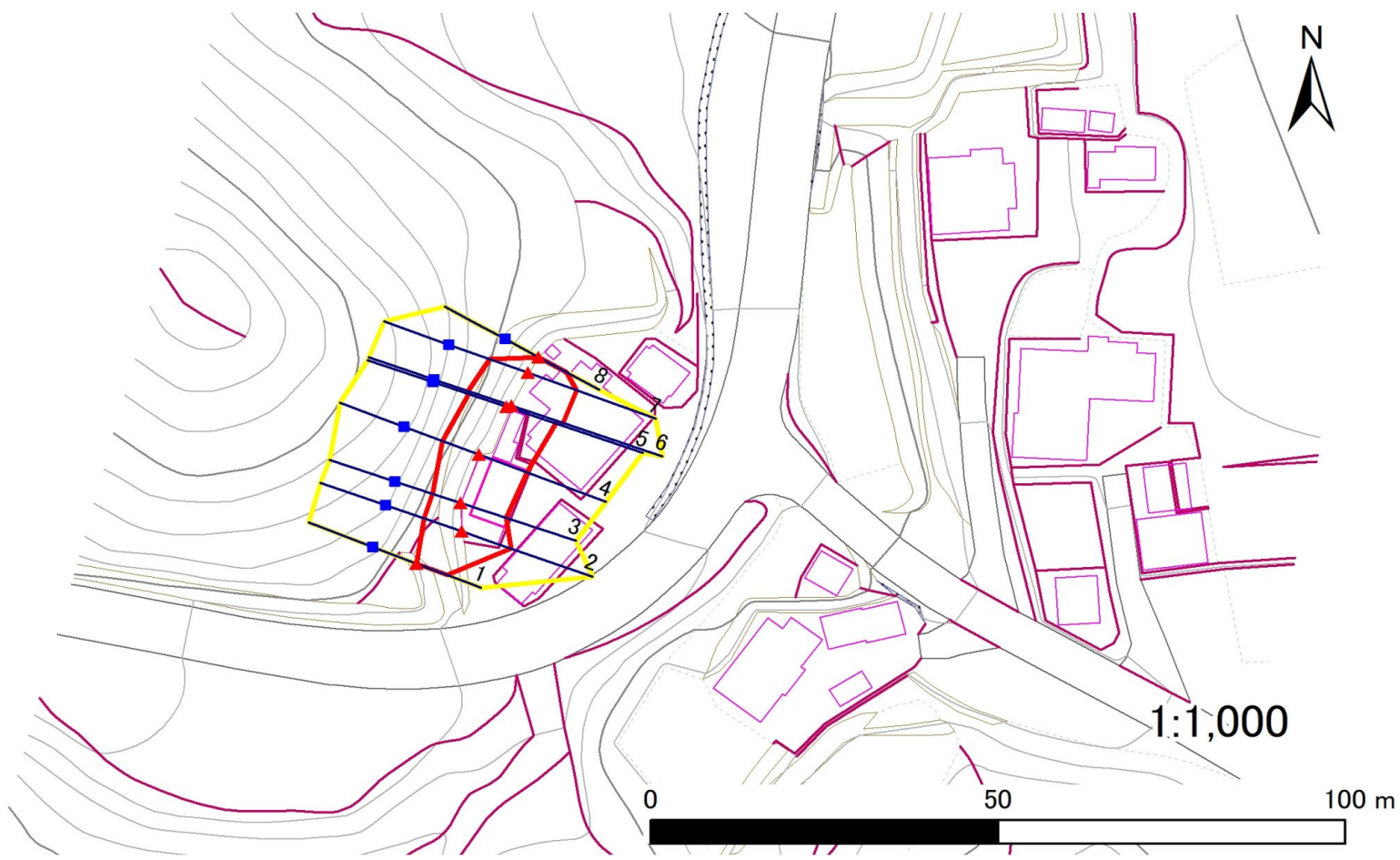
国土地理院の数値地図20000(地図画像)「八戸・盛岡」及び数値地図25000(地図画像)「端神、玉川、安家、沼袋」を掲載

急傾斜地の崩壊区域調査

様式3-1 危害のおそれのある土地、著しい危害のおそれのある土地の設定図

調査年度 令和5年度

急傾斜地の位置 箇所番号 484BN5001 箇所名 北山 所在地 下閉伊郡田野畑村北山



- | | | | | |
|----|------|--------|---------------------|---|
| 凡例 | ■ 上端 | — 横断測線 | ▭ 危害のおそれのある土地の区域 | ▭ 土石等の移動による力が 100kN/m^2 を超える範囲 |
| | ▲ 下端 | | ▭ 著しい危害のおそれのある土地の区域 | ▭ 土石等の堆積高が 3m を超える範囲 |

急傾斜地の崩壊区域調査

様式3-2 建築物に作用すると想定される衝撃に関する事項(1/1)

調査年度	令和5年度
------	-------

急傾斜地の位置		484BN5001			箇所名				北山		所在地		下関伊郡田野畑村北山			
横断 測線 番号	急傾斜地の下端に隣接する土地															
	土石等の移動の高さと力の大きさ								土石等の堆積高さと力の大きさ							
	区分	高さ (m)	下端からの距離 (m)	力の大きさ (kN/m ²)	区分	下端からの水平 距離(m)	高さ (m)	力の大きさ (kN/m ²)	区分	高さ (m)	上端からの比高 (m)	力の大きさ (kN/m ²)	区分	上端からの比高 (m)	高さ (m)	力の大きさ (kN/m ²)
1	100kN/m ² を超える	—	— ~ —	—	3mを超える	— ~ —	—	—	100kN/m ² を超える	—	— ~ —	—	3mを超える	— ~ —	—	—
	それ以外	1.00	0.00 ~ 4.77	59.47	それ以外	0.00 ~ 0.00	1.75	8.82	それ以外	1.00	5.00 ~ 5.00	59.47	それ以外	5.00 ~ 5.00	1.75	8.82
2	100kN/m ² を超える	—	— ~ —	—	3mを超える	— ~ —	—	—	100kN/m ² を超える	—	— ~ —	—	3mを超える	— ~ —	—	—
	それ以外	1.00	0.00 ~ 7.49	95.72	それ以外	0.00 ~ 7.49	2.29	11.57	それ以外	1.00	5.00 ~ 10.00	95.72	それ以外	5.00 ~ 10.00	2.29	11.57
3	100kN/m ² を超える	—	— ~ —	—	3mを超える	— ~ —	—	—	100kN/m ² を超える	—	— ~ —	—	3mを超える	— ~ —	—	—
	それ以外	1.00	0.00 ~ 6.89	87.31	それ以外	0.00 ~ 6.89	1.88	9.50	それ以外	1.00	5.00 ~ 8.80	87.31	それ以外	5.00 ~ 8.80	1.88	9.50
4	100kN/m ² を超える	—	— ~ —	—	3mを超える	— ~ —	—	—	100kN/m ² を超える	—	— ~ —	—	3mを超える	— ~ —	—	—
	それ以外	1.00	0.00 ~ 7.42	94.72	それ以外	0.00 ~ 7.42	1.85	9.33	それ以外	1.00	5.00 ~ 9.80	94.72	それ以外	5.00 ~ 9.80	1.85	9.33
5	100kN/m ² を超える	—	— ~ —	—	3mを超える	— ~ —	—	—	100kN/m ² を超える	—	— ~ —	—	3mを超える	— ~ —	—	—
	それ以外	1.00	0.00 ~ 7.51	96.07	それ以外	0.00 ~ 7.51	2.36	11.94	それ以外	1.00	5.00 ~ 10.40	96.07	それ以外	5.00 ~ 10.40	2.36	11.94
6	100kN/m ² を超える	1.00	0.00 ~ 0.03	100.44	3mを超える	— ~ —	—	—	100kN/m ² を超える	1.00	11.42 ~ 11.50	100.44	3mを超える	— ~ —	—	—
	それ以外	1.00	0.03 ~ 7.81	100.00	それ以外	0.00 ~ 7.81	2.41	12.18	それ以外	1.00	5.00 ~ 11.42	100.00	それ以外	5.00 ~ 11.50	2.41	12.18
7	100kN/m ² を超える	—	— ~ —	—	3mを超える	— ~ —	—	—	100kN/m ² を超える	—	— ~ —	—	3mを超える	— ~ —	—	—
	それ以外	1.00	0.00 ~ 7.47	95.46	それ以外	0.00 ~ 7.47	1.81	9.14	それ以外	1.00	5.00 ~ 9.80	95.46	それ以外	5.00 ~ 9.80	1.81	9.14
8	100kN/m ² を超える	—	— ~ —	—	3mを超える	— ~ —	—	—	100kN/m ² を超える	—	— ~ —	—	3mを超える	— ~ —	—	—
	それ以外	1.00	0.00 ~ 4.55	56.78	それ以外	0.00 ~ 4.55	1.90	9.59	それ以外	1.00	5.00 ~ 5.00	56.78	それ以外	5.00 ~ 5.00	1.90	9.59
	100kN/m ² を超える		~		3mを超える	~			100kN/m ² を超える		~		3mを超える	~		
	それ以外		~		それ以外	~			それ以外		~		それ以外	~		
	100kN/m ² を超える		~		3mを超える	~			100kN/m ² を超える		~		3mを超える	~		
	それ以外		~		それ以外	~			それ以外		~		それ以外	~		
	100kN/m ² を超える		~		3mを超える	~			100kN/m ² を超える		~		3mを超える	~		
	それ以外		~		それ以外	~			それ以外		~		それ以外	~		
	100kN/m ² を超える		~		3mを超える	~			100kN/m ² を超える		~		3mを超える	~		
	それ以外		~		それ以外	~			それ以外		~		それ以外	~		