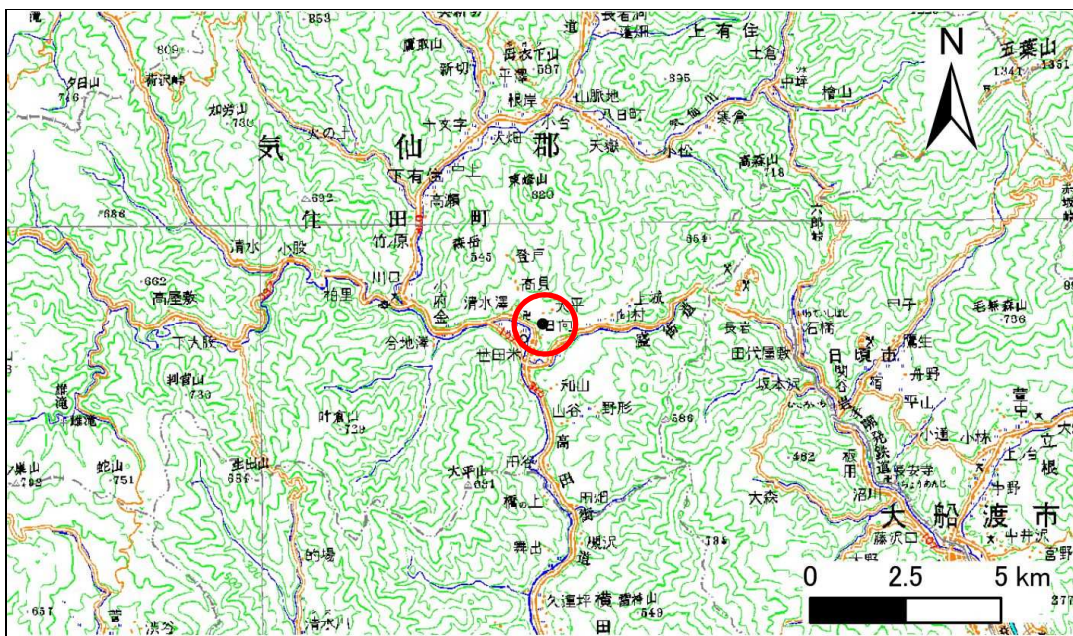


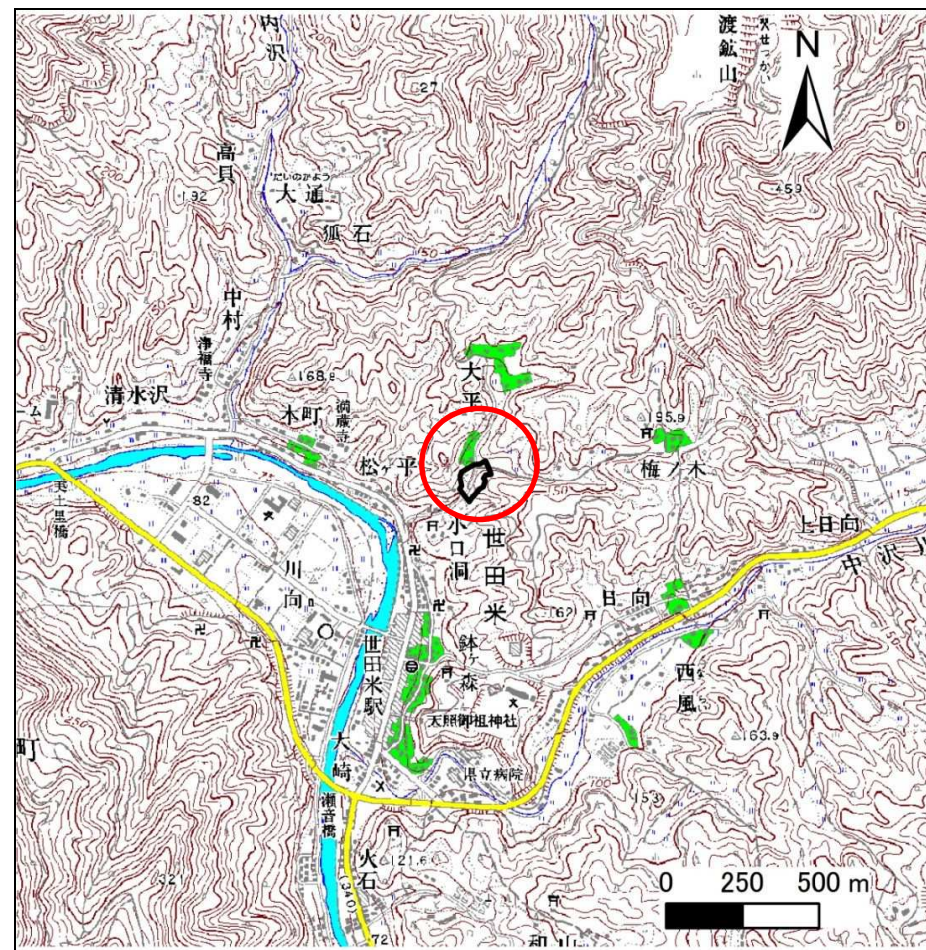
土砂災害防止に関する基礎調査(急傾斜地の崩壊)

表紙 概況、位置図

自然現象の種類	急傾斜地の崩壊
箇所番号	157B1052
箇所名	小口洞-2
所在地	気仙郡住田町世田米字小口洞
調査機関	沿岸広域振興局土木部大船渡土木センター



位置図(S=1:200,000)



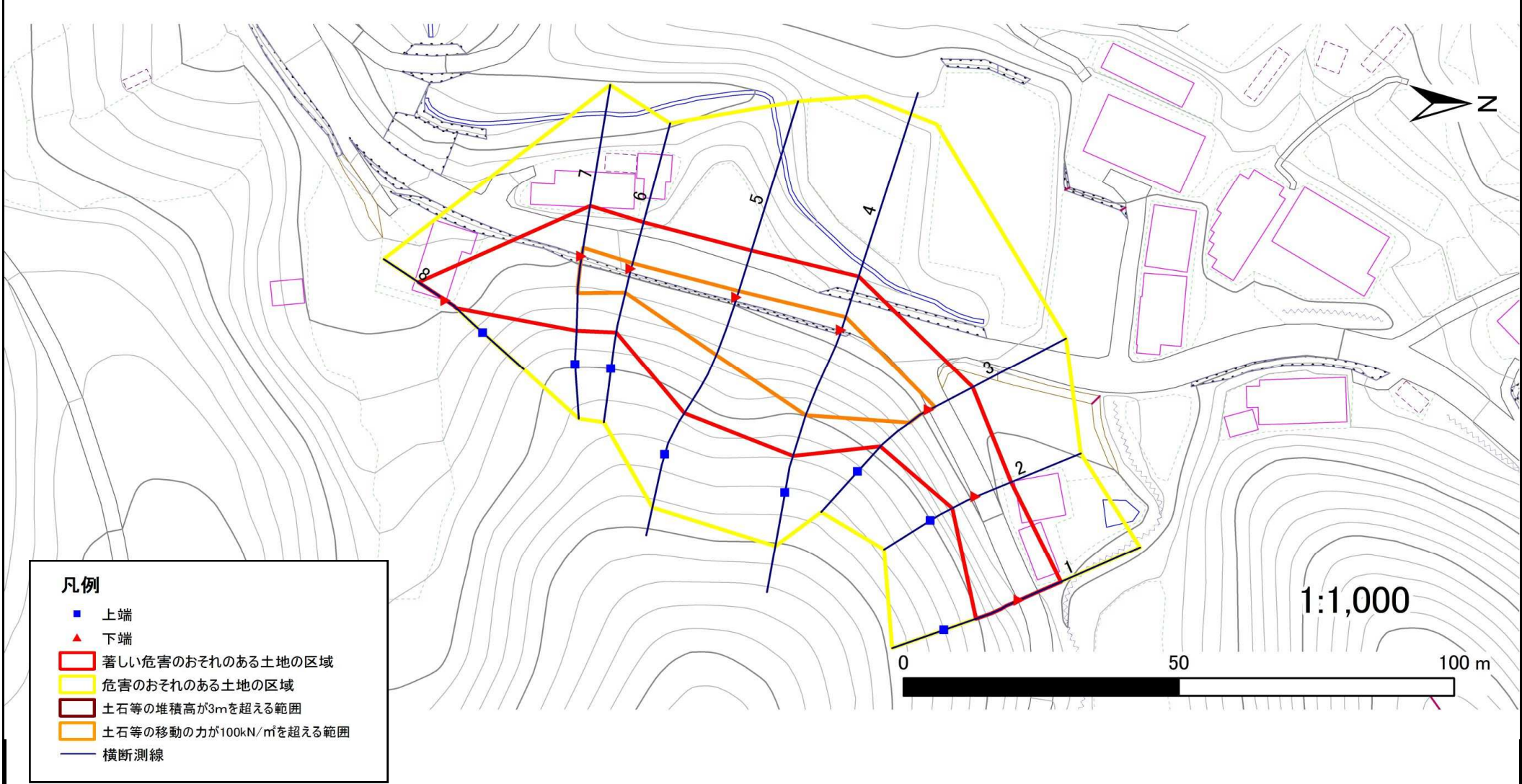
概況図(S=1:25,000)

急傾斜地の崩壊区域調査

様式3-1 危害のおそれのある土地、著しい危害のおそれのある土地の設定図

調査年度	平成26年度
------	--------

急傾斜地の位置	箇所番号	157B1052	箇所名	小口洞-2	所在地	気仙郡住田町世田米字小口洞
---------	------	----------	-----	-------	-----	---------------



凡例

- 上端
- ▲ 下端
- 著しい危害のおそれのある土地の区域
- 危害のおそれのある土地の区域
- 土石等の堆積高が3mを超える範囲
- 土石等の移動の力が100kN/m²を超える範囲
- 横断測線

急傾斜地の崩壊区域調査

様式3-2 建築物に作用すると想定される衝撃に関する事項(1/1)

調査年度	平成26年度
------	--------

急傾斜地の位置		箇所番号			箇所名			所在地								
		157B1052			小口洞-2			気仙郡住田町世田米字小口洞								
横断 測線 番号	急傾斜地の下端に隣接する土地								急傾斜地内							
	土石等の移動の高さと力の大きさ				土石等の堆積高さとの大きさ				土石等の移動の高さと力の大きさ				土石等の堆積高さとの大きさ			
	区分	高さ (m)	下端からの距離 (m)	力の大きさ (kN/m ²)	区分	下端からの水平 距離(m)	高さ (m)	力の大きさ (kN/m ²)	区分	高さ (m)	上端からの比高 (m)	力の大きさ (kN/m ²)	区分	上端からの比高 (m)	高さ (m)	力の大きさ (kN/m ²)
1	100kN/m ² を超える	1.00	0.00 ~ 0.52	107.68	3mを超える	— ~ —	—	—	100kN/m ² を超える	1.00	10.58 ~ 12.01	107.68	3mを超える	— ~ —	—	—
	それ以外	1.00	0.52 ~ 8.30	100.00	それ以外	0.00 ~ 8.30	2.24	11.99	それ以外	1.00	5.00 ~ 10.58	100.00	それ以外	5.00 ~ 12.01	2.24	11.99
2	100kN/m ² を超える	—	— ~ —	—	3mを超える	— ~ —	—	—	100kN/m ² を超える	—	— ~ —	—	3mを超える	— ~ —	—	—
	それ以外	1.00	0.00 ~ 6.92	87.62	それ以外	0.00 ~ 6.92	2.54	13.59	それ以外	1.00	5.00 ~ 10.31	87.62	それ以外	5.00 ~ 10.31	2.54	13.59
3	100kN/m ² を超える	1.00	0.00 ~ 1.14	117.22	3mを超える	— ~ —	—	—	100kN/m ² を超える	1.00	10.57 ~ 14.06	117.22	3mを超える	— ~ —	—	—
	それ以外	1.00	1.14 ~ 8.93	100.00	それ以外	0.00 ~ 8.93	2.23	11.94	それ以外	1.00	5.00 ~ 10.57	100.00	それ以外	5.00 ~ 14.06	2.23	11.94
4	100kN/m ² を超える	1.00	0.00 ~ 2.52	139.45	3mを超える	— ~ —	—	—	100kN/m ² を超える	1.00	10.62 ~ 22.90	139.45	3mを超える	— ~ —	—	—
	それ以外	1.00	2.52 ~ 10.30	100.00	それ以外	0.00 ~ 10.30	2.63	14.06	それ以外	1.00	5.00 ~ 10.62	100.00	それ以外	5.00 ~ 22.90	2.63	14.06
5	100kN/m ² を超える	1.00	0.00 ~ 1.22	118.49	3mを超える	— ~ —	—	—	100kN/m ² を超える	1.00	12.23 ~ 18.90	118.49	3mを超える	— ~ —	—	—
	それ以外	1.00	1.22 ~ 9.01	100.00	それ以外	0.00 ~ 9.01	2.12	11.35	それ以外	1.00	5.00 ~ 12.23	100.00	それ以外	5.00 ~ 18.90	2.12	11.35
6	100kN/m ² を超える	1.00	0.00 ~ 1.05	115.82	3mを超える	— ~ —	—	—	100kN/m ² を超える	1.00	10.57 ~ 13.88	115.82	3mを超える	— ~ —	—	—
	それ以外	1.00	1.05 ~ 8.84	100.00	それ以外	0.00 ~ 8.84	1.74	9.31	それ以外	1.00	5.00 ~ 10.57	100.00	それ以外	5.00 ~ 13.88	1.74	9.31
7	100kN/m ² を超える	1.00	0.00 ~ 1.62	124.71	3mを超える	— ~ —	—	—	100kN/m ² を超える	1.00	10.55 ~ 16.00	124.71	3mを超える	— ~ —	—	—
	それ以外	1.00	1.62 ~ 9.40	100.00	それ以外	0.00 ~ 9.40	2.22	11.87	それ以外	1.00	5.00 ~ 10.55	100.00	それ以外	5.00 ~ 16.00	2.22	11.87
8	100kN/m ² を超える	—	— ~ —	—	3mを超える	— ~ —	—	—	100kN/m ² を超える	—	— ~ —	—	3mを超える	— ~ —	—	—
	それ以外	1.00	0.00 ~ 5.98	74.94	それ以外	0.00 ~ 5.98	1.75	9.39	それ以外	1.00	5.00 ~ 6.80	74.94	それ以外	5.00 ~ 6.80	1.75	9.39
	100kN/m ² を超える		~		3mを超える	~			100kN/m ² を超える		~		3mを超える	~		
	それ以外		~		それ以外	~			それ以外		~		それ以外	~		
	100kN/m ² を超える		~		3mを超える	~			100kN/m ² を超える		~		3mを超える	~		
	それ以外		~		それ以外	~			それ以外		~		それ以外	~		
	100kN/m ² を超える		~		3mを超える	~			100kN/m ² を超える		~		3mを超える	~		
	それ以外		~		それ以外	~			それ以外		~		それ以外	~		
	100kN/m ² を超える		~		3mを超える	~			100kN/m ² を超える		~		3mを超える	~		
	それ以外		~		それ以外	~			それ以外		~		それ以外	~		
	100kN/m ² を超える		~		3mを超える	~			100kN/m ² を超える		~		3mを超える	~		
	それ以外		~		それ以外	~			それ以外		~		それ以外	~		