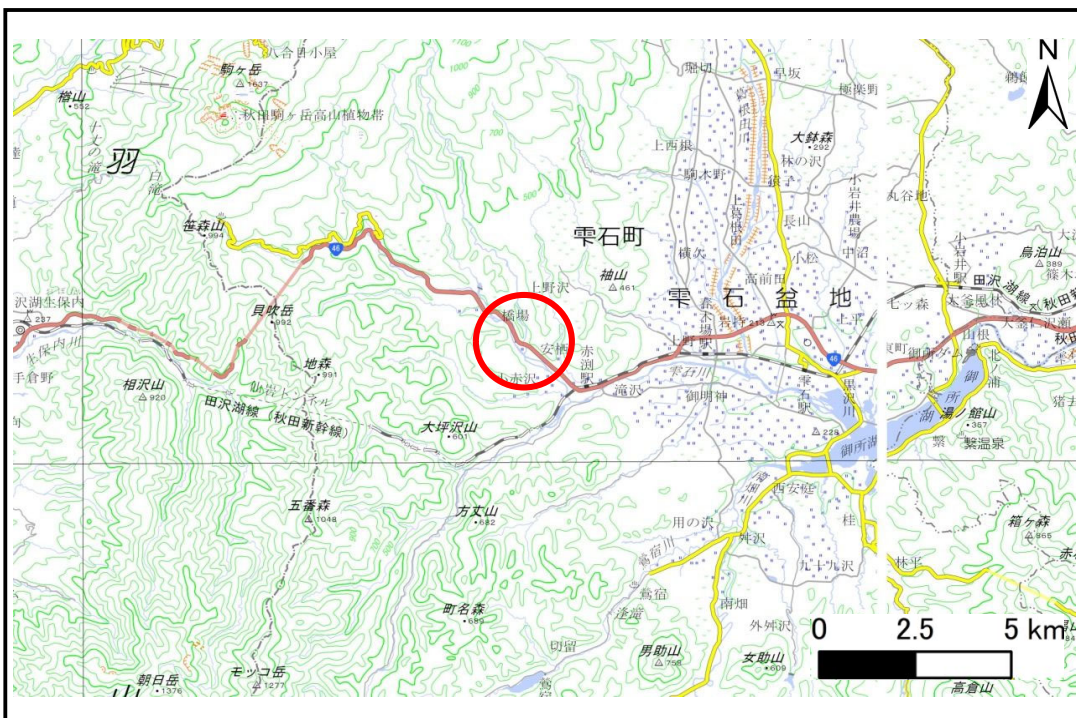


土砂災害防止に関する基礎調査(土石流)

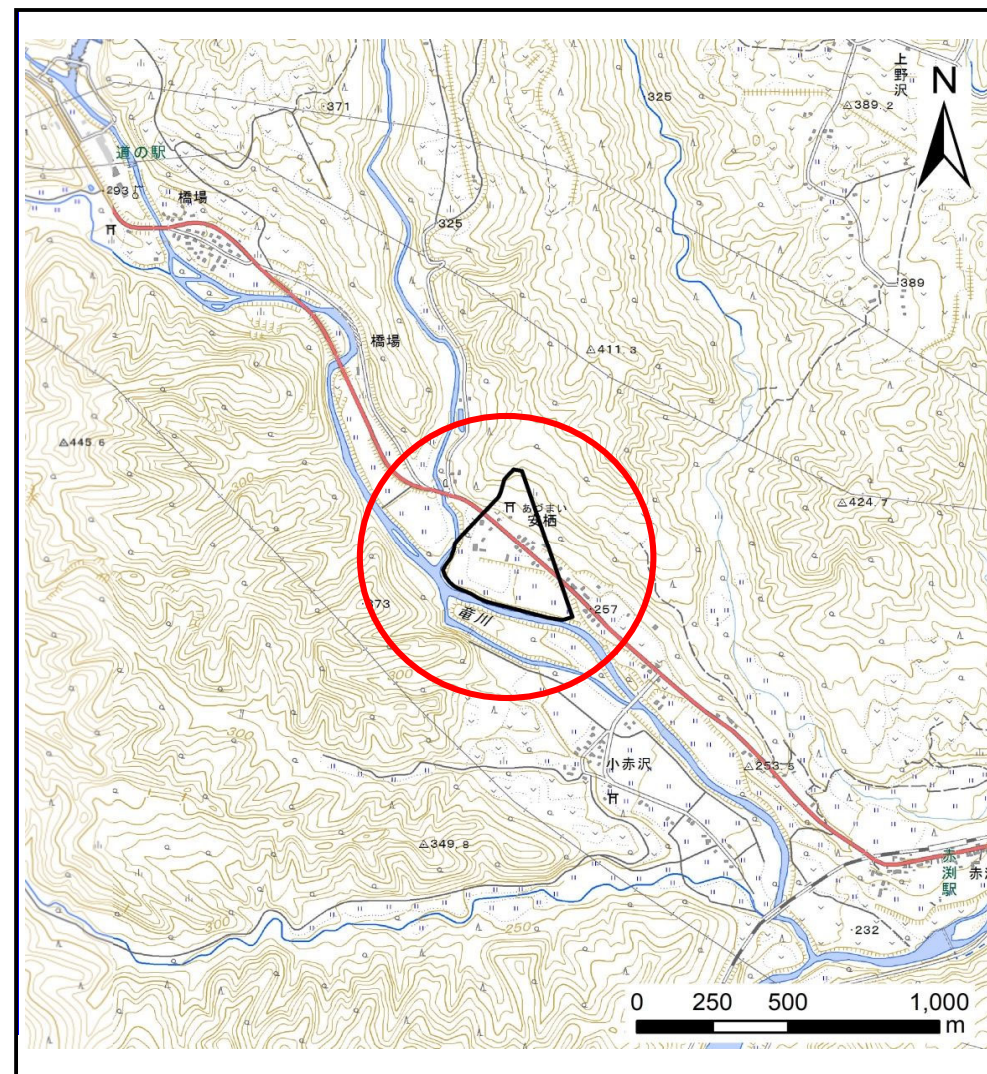
表紙 位置,位置図

自然現象の種類	土石流
溪流番号	I-38
水系名	北上川
河川名	竜川
溪流名	-
所在地	岩手郡雫石町橋場字安栖野
調査機関	岩手県盛岡広域振興局土木部



位置図(S=1:200,000)

国土地理院の電子地形図200000『盛岡、秋田』及び電子地形図25000『国見温泉、雫石』を掲載



概況図(S=1:25,000)

土石流区域調書

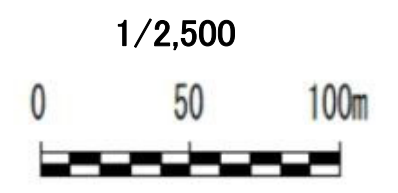
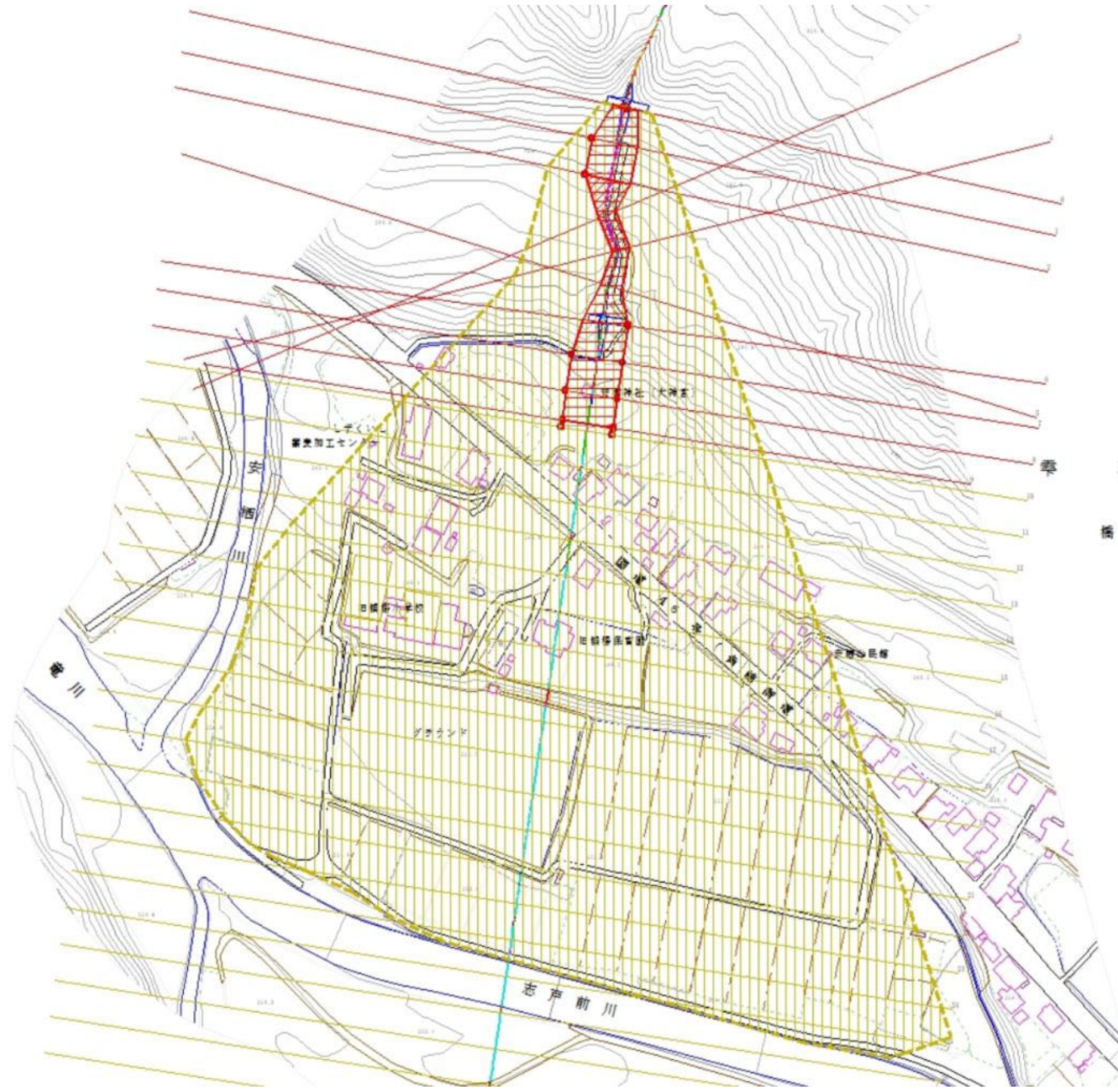
様式3-1 危害のおそれのある土地、著しい危害のおそれのある土地の設定図

調査年度	令和5年度
所在地	岩手郡雫石町橋場宇安栖野
溪流番号	I-38
溪流名	-

凡例

- 基準地点
- 流下経路
(流下経路の色区分と溪床勾配)
 - 0° ~ 2°
 - 2° ~ 3°
 - 3° ~ 7°
 - 7° ~ 10°
 - 10° ~ 15°
 - 15° ~ 20°
 - 20° ~ 30°
 - 30° ~
- 横断測線(耐力 ≤ 流体力)
- 横断測線(流体力 < 耐力)

危害のおそれのある土地の区域	
著しい危害のおそれのある土地の区域	土石流により建築物に作用すると想定される力が50kN/m ² を超える区域
危害のおそれのある土地の区域	土石流により建築物に作用すると想定される力が50kN/m ² 以下の区域
土石流の高さが1m以下の区域	



土石流区域調書

様式3-2 建築物に作用すると想定される衝撃に関する事項

調査年度	令和5年度
所在地	岩手郡寒石町橋場字安栖野

溪流の位置	溪流番号	I-38	溪流名	-	所在地	調査年度	令和5年度
横断測線番号	土石流の高さh(m)	土石流の流体力Fd(kN/m ²)	建築物の耐力P2(kN/m ²)	横断測線番号	土石流の高さh(m)	土石流の流体力Fd(kN/m ²)	建築物の耐力P2(kN/m ²)
No.0	0.92	28.66	8.13	No.27	0.58	3.03	12.05
No.1	0.57	16.48	12.13	No.28	0.74	1.59	9.72
No.2	0.57	16.84	12.25	No.29	0.78	1.42	9.34
No.3	1.06	39.79	7.31				
No.4	1.07	41.50	7.24				
No.5	0.95	35.19	7.97				
No.6	0.56	16.98	12.43				
No.7	0.56	17.13	12.48				
No.8	0.57	16.36	12.22				
No.9	0.55	12.76	12.56				
No.10	0.55	12.07	12.70				
No.11	0.53	10.88	12.94				
No.12	0.52	8.75	13.27				
No.13	0.51	7.22	13.38				
No.14	0.51	6.50	13.36				
No.15	0.52	5.52	13.23				
No.16	0.54	4.45	12.89				
No.17	0.54	4.12	12.72				
No.18	0.52	4.47	13.19				
No.19	0.55	4.08	12.70				
No.20	0.56	3.58	12.37				
No.21	0.58	3.23	12.08				
No.22	0.58	3.13	11.99				
No.23	0.57	3.24	12.17				
No.24	0.60	2.80	11.64				
No.25	0.57	3.12	12.21				
No.26	0.58	3.04	12.07				