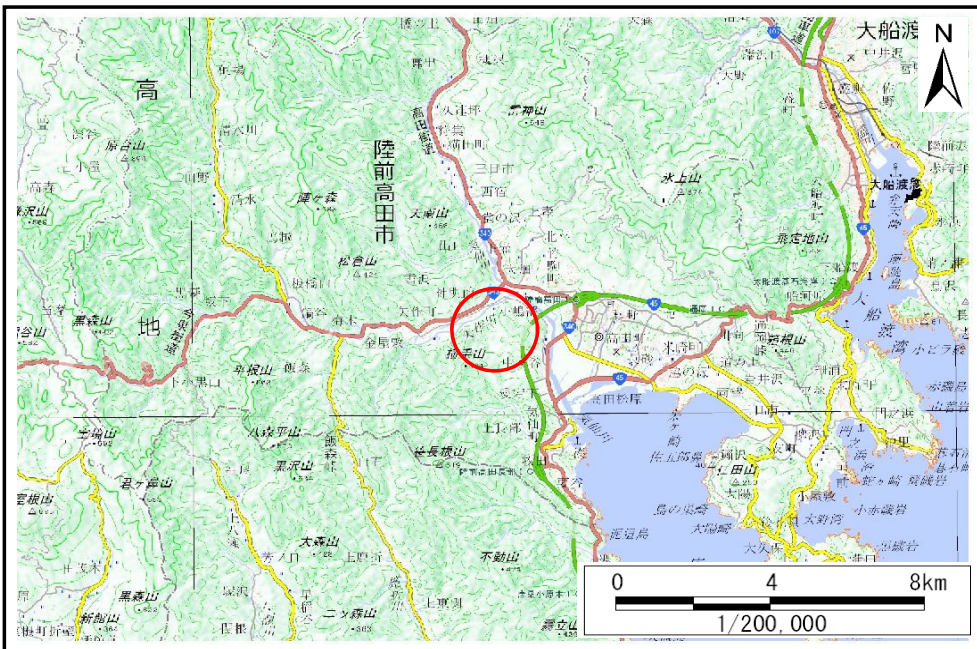


土砂災害防止に関する基礎調査(土石流)

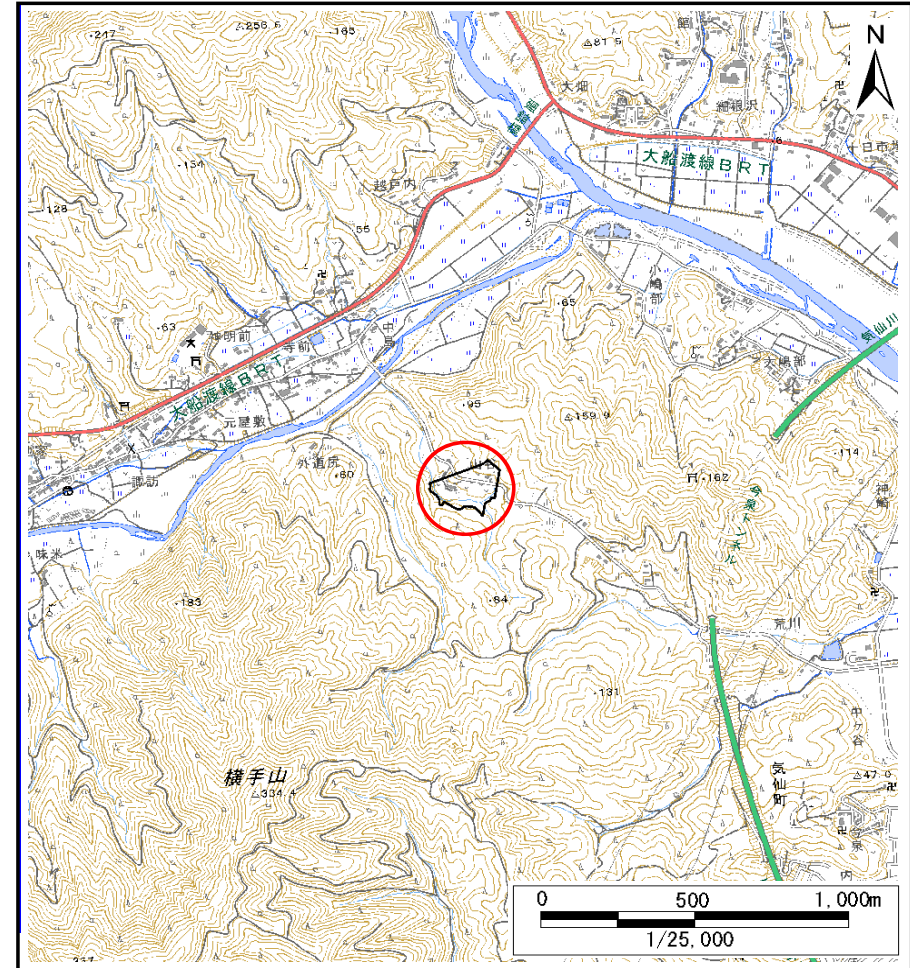
表紙 位置位置図

自然現象の種類	土石流
溪流番号	BN210518
水系名	気仙川
河川名	矢作川
溪流名	山谷
所在地	陸前高田市矢作町字山谷
調査機関	岩手県沿岸広域振興局土木部大船渡土木センター



概況図(S=1:200,000)

国土地理院の電子地形図200000(地図画像)『一関』及び数値地図25000(地図画像)『今泉』を掲載



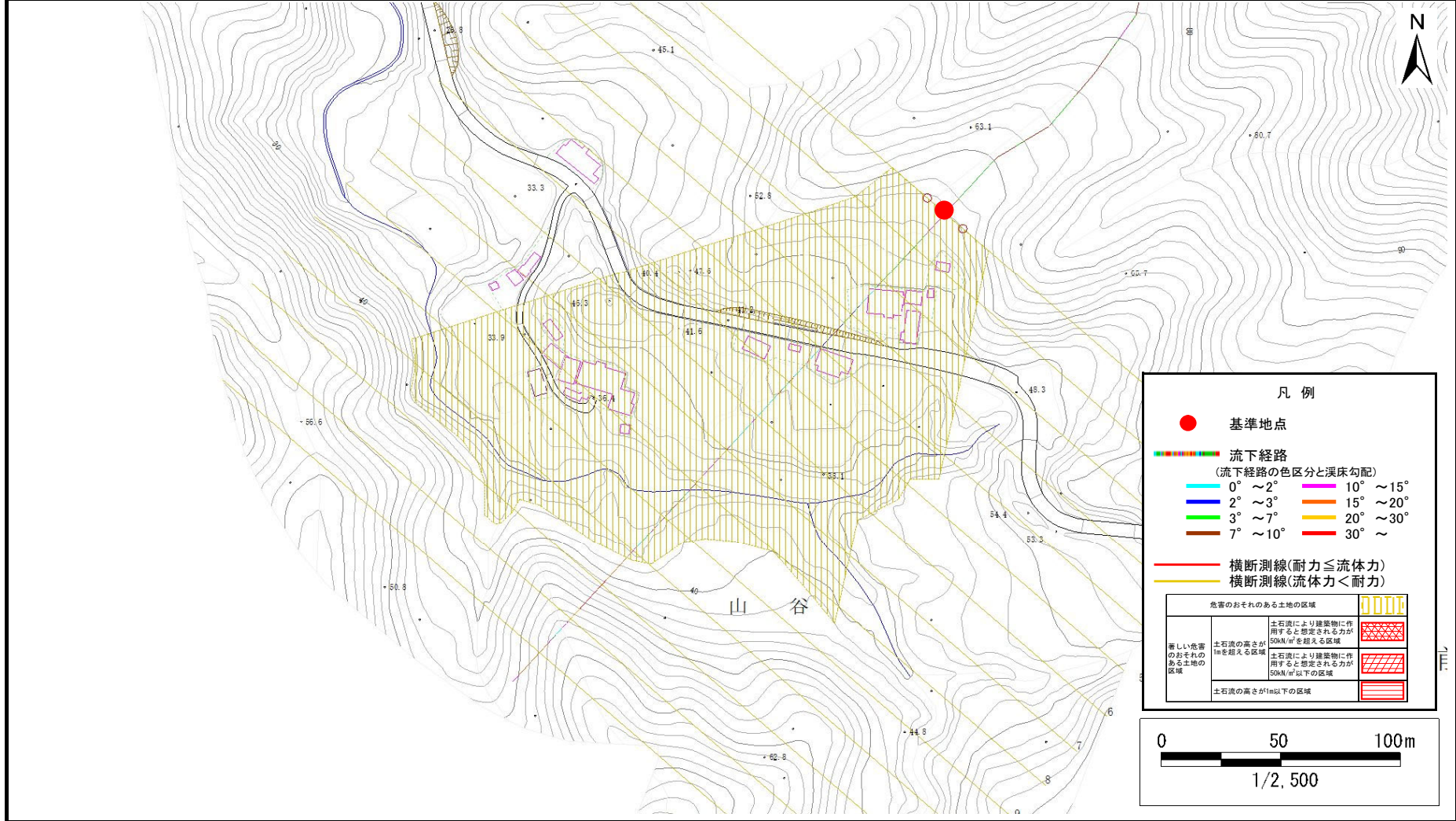
位置図(S=1:25,000)

土石流区域調査

様式3-1 危害のおそれのある土地、著しい危害のおそれのある土地の設定図

調査年度 令和5年度

溪流の位置 溪流番号 BN210518 溪流名 山谷 山谷 所在地 陸前高田市矢作町字山谷



土石流区域調査書

様式3-2 建築物に作用すると想定される衝撃に関する事項

調査年度	令和5年度
------	-------

渓流の位置	渓流番号	BN210518	渓流名	山谷	所在地	陸前高田市矢作町字山谷
-------	------	----------	-----	----	-----	-------------

横断測線番号	土石流の高さh(m)	土石流の流体力Fd(kN/m ²)	建築物の耐力P2(kN/m ²)	横断測線番号	土石流の高さh(m)	土石流の流体力Fd(kN/m ²)	建築物の耐力P2(kN/m ²)
No.0	0.51	9.29	13.48				
No.1	0.51	8.78	13.56				
No.2	0.50	8.07	13.65				
No.3	0.50	7.58	13.69				
No.4	0.50	7.41	13.70				
No.5	0.50	7.16	13.71				
No.6	0.50	6.54	13.71				
No.7	0.49	6.73	13.89				
No.8	0.61	10.16	11.53				
No.9	0.52	7.22	13.32				
No.10	0.53	6.08	13.05				
No.11	0.60	3.18	11.73				
No.12	0.00	0.00	0.00				
No.13	0.00	0.00	0.00				