

土砂災害防止に関する基礎調査(土石流)

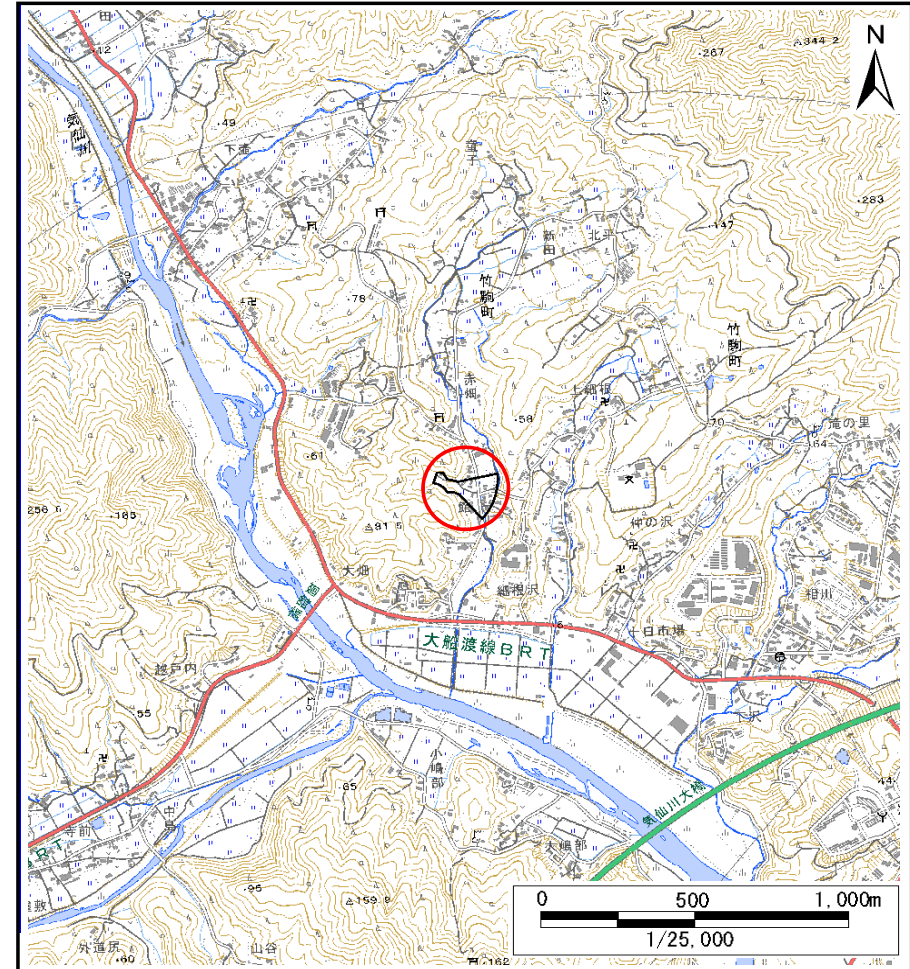
表紙 位置位置図

自然現象の種類	土石流
溪流番号	AN210512
水系名	気仙川
河川名	気仙川
溪流名	館
所在地	陸前高田市竹駒町字館
調査機関	岩手県沿岸広域振興局土木部大船渡土木センター



概況図(S=1:200,000)

国土地理院の電子地形図200000(地図画像)『一関』及び数値地図25000(地図画像)『今泉』を掲載



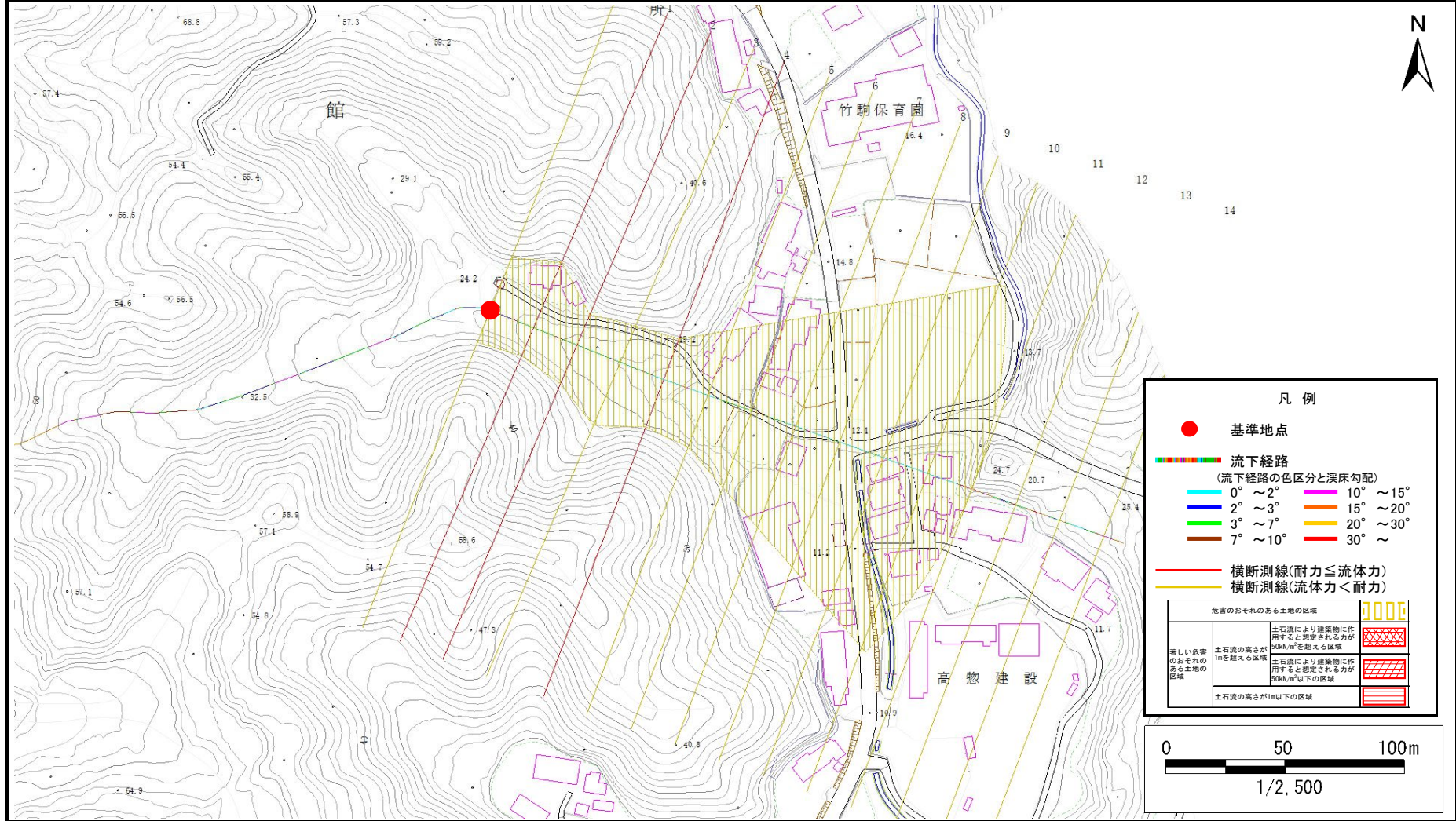
位置図(S=1:25,000)

土石流区域調査

様式3-1 危害のおそれのある土地、著しい危害のおそれのある土地の設定図

調査年度 令和5年度

溪流の位置 溪流番号 AN210512 溪流名 館 館 所在地 陸前高田市竹駒町字館



土石流区域調査書

様式3-2 建築物に作用すると想定される衝撃に関する事項

調査年度 令和5年度

溪流の位置	溪流番号	AN210512	溪流名	館	所在地	陸前高田市竹駒町字館	
横断測線番号	土石流の高さh(m)	土石流の流体力Fd(kN/m ²)	建築物の耐力P2(kN/m ²)	横断測線番号	土石流の高さh(m)	土石流の流体力Fd(kN/m ²)	建築物の耐力P2(kN/m ²)
No.0	0.63	8.52	11.21				
No.1	0.83	10.67	8.86				
No.2	0.82	9.69	8.94				
No.3	0.78	8.37	9.29				
No.4	0.86	9.74	8.62				
No.5	0.67	6.59	10.68				
No.6	0.67	6.08	10.56				
No.7	0.66	6.32	10.74				
No.8	0.69	5.58	10.41				
No.9	0.69	5.30	10.32				
No.10	0.70	5.00	10.20				
No.11	0.83	2.89	8.85				
No.12	0.77	3.34	9.39				
No.13	1.43	0.87	5.91				
No.14	0.00	0.00	0.00				