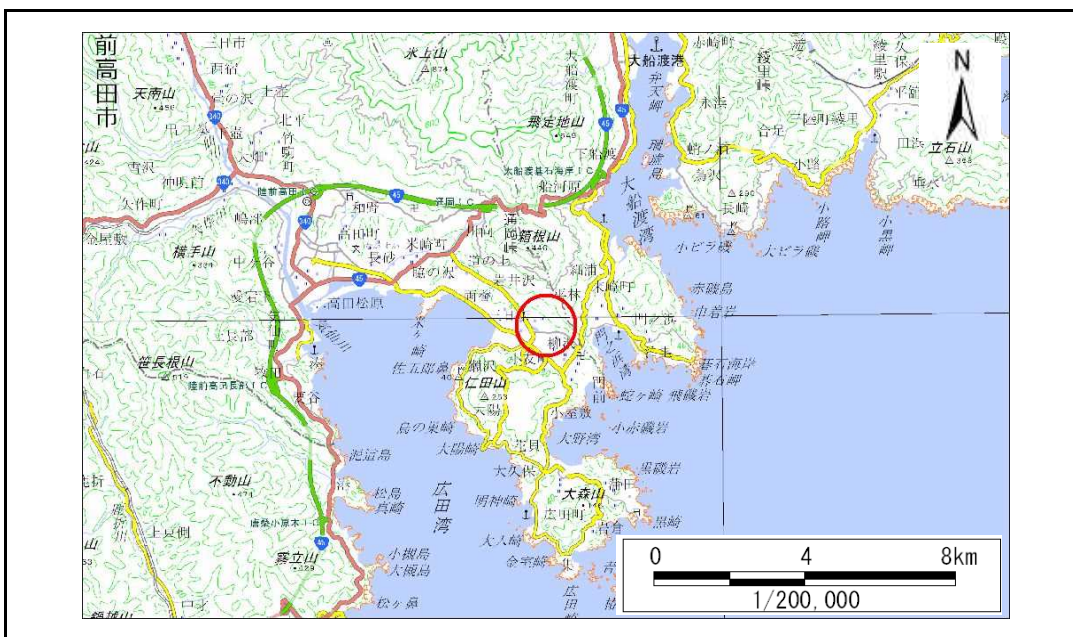


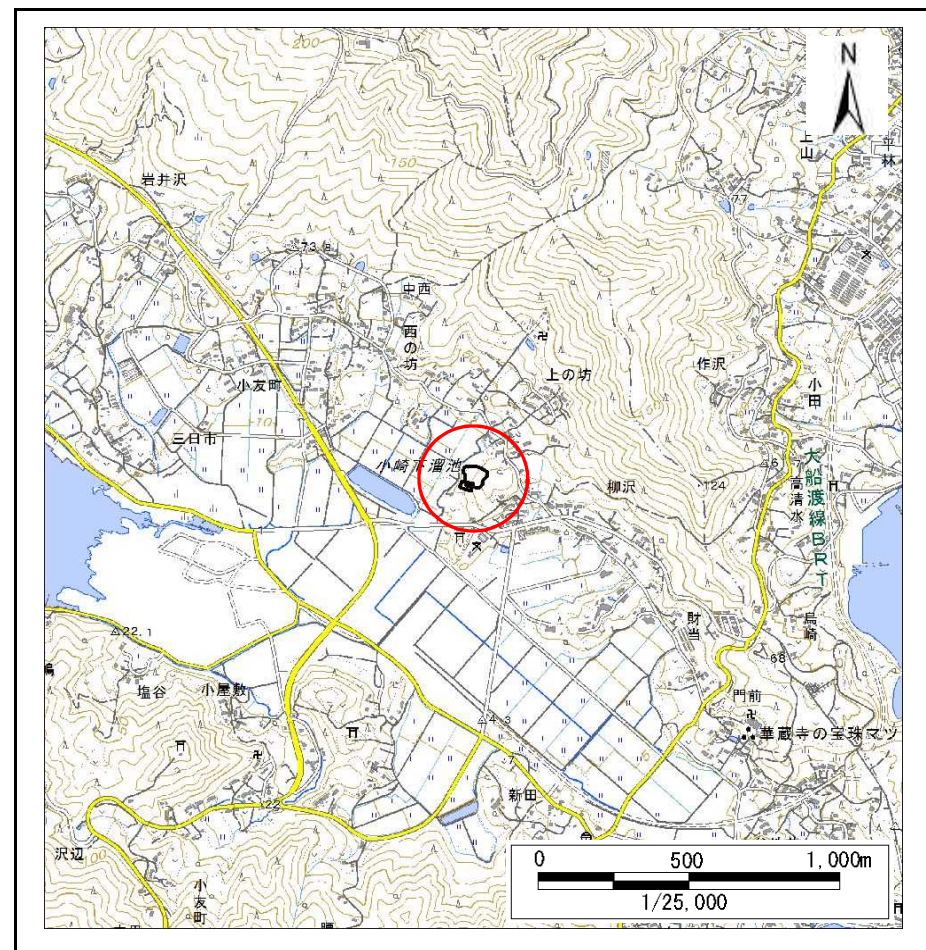
土砂災害防止に関する基礎調査(急傾斜地の崩壊)

表紙 概況、位置図

自然現象の種類	急傾斜地の崩壊
箇所番号	210N0202
箇所名	-
所在地	陸前高田市小友町字後谷地
調査機関	岩手県沿岸広域振興局土木部大船渡土木センター



概況図(S=1:200,000)



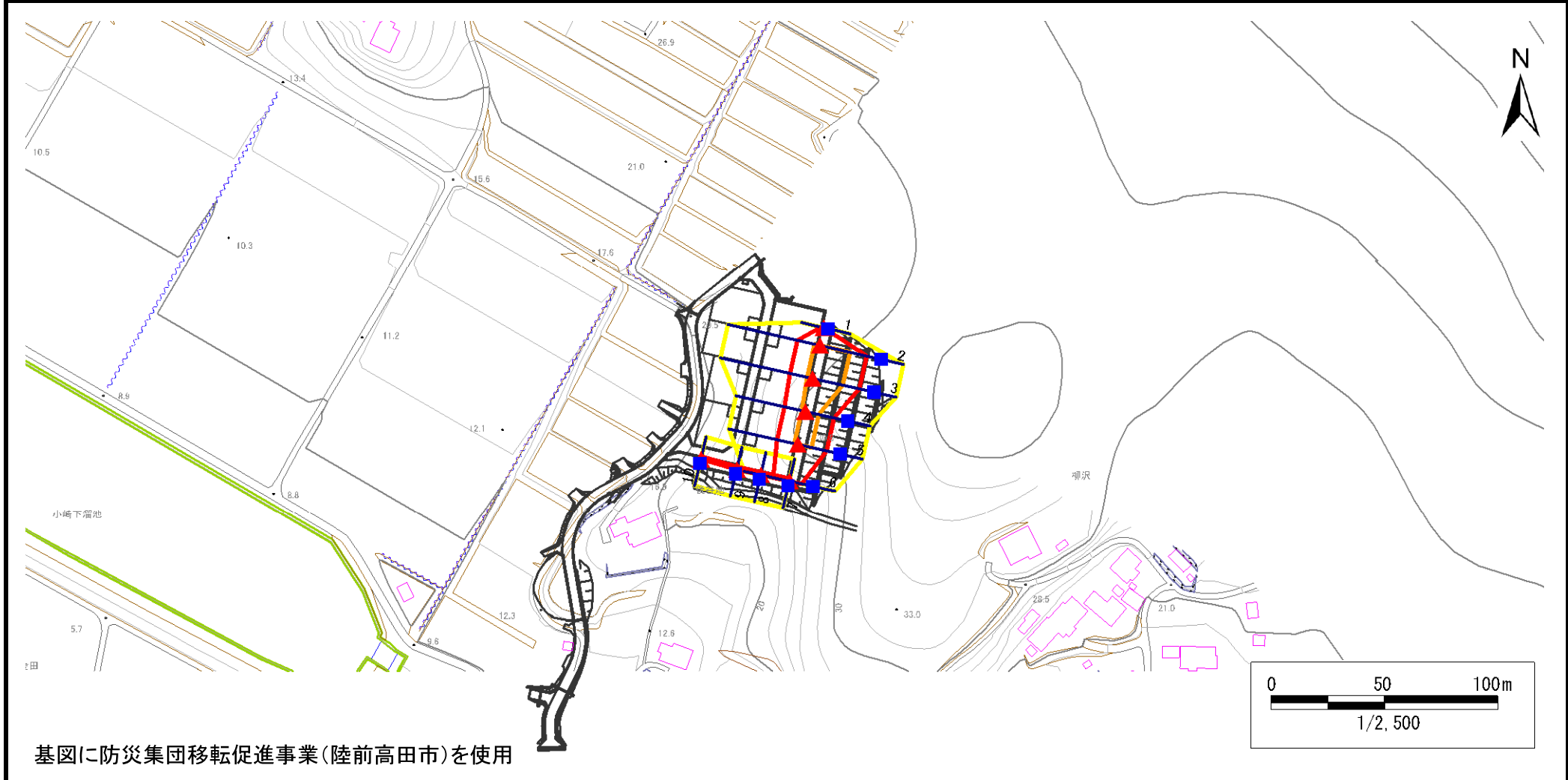
位置図(S=1:25,000)

急傾斜地の崩壊区域調査

様式3-1 危害のおそれのある土地、著しい危害のおそれのある土地の設定図

調査年度 平成30年度

急傾斜地の位置	箇所番号	210N0202	箇所名	-	所在地	陸前高田市小友町字後谷地
---------	------	----------	-----	---	-----	--------------



基図に防災集団移転促進事業(陸前高田市)を使用

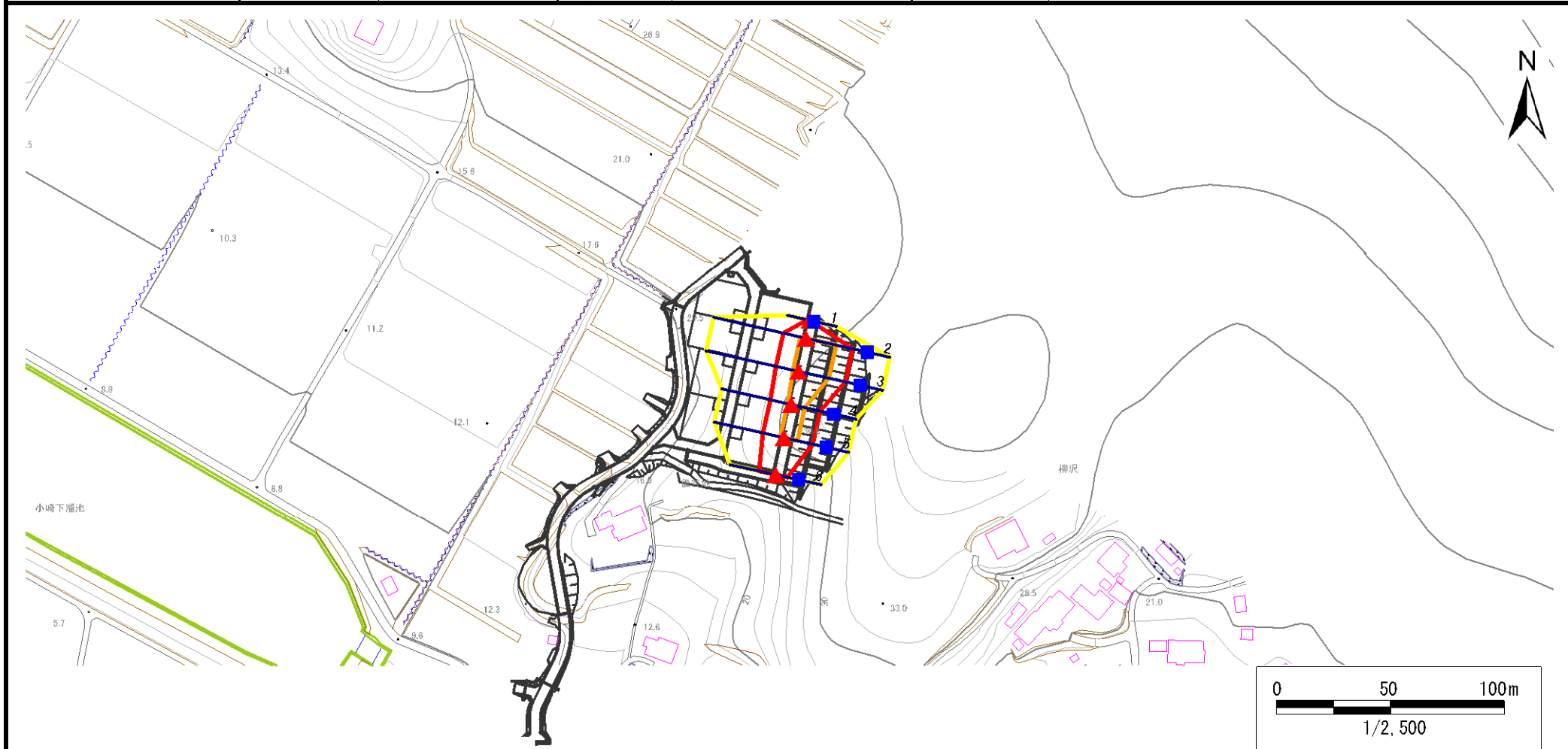
凡例	■ 上端	— 横断測線	■ 危害のおそれのある土地の区域	■ 土石等の移動による力が100kN/m ² を超える範囲
	▲ 下端		■ 著しい危害のおそれのある土地の区域	■ 土石等の堆積高が3mを超える範囲

急傾斜地の崩壊区域調査

様式3-1 危害のおそれのある土地、著しい危害のおそれのある土地の設定図

調査年度 平成30年度

急傾斜地の位置	箇所番号	210N0202	箇所名	-	所在地	陸前高田市小友町字後谷地
---------	------	----------	-----	---	-----	--------------



基図に防災集団移転促進事業(陸前高田市)を使用

凡例	■ 上端	— 横断測線	■ 危害のおそれのある土地の区域	■ 土石等の移動による力が100kN/m ² を超える範囲
	▲ 下端		■ 著しい危害のおそれのある土地の区域	■ 土石等の堆積高が3mを超える範囲

急傾斜地の崩壊区域調査

様式3-1 危害のおそれのある土地、著しい危害のおそれのある土地の設定図

調査年度 平成30年度

急傾斜地の位置	箇所番号	210N0202	箇所名	-	所在地	陸前高田市小友町字後谷地
---------	------	----------	-----	---	-----	--------------



凡例	■ 上端	— 横断測線	■ 危害のおそれのある土地の区域	■ 土石等の移動による力が100kN/m ² を超える範囲
	▲ 下端		■ 著しい危害のおそれのある土地の区域	■ 土石等の堆積高が3mを超える範囲

急傾斜地の崩壊区域調査

様式3-2 建築物に作用すると想定される衝撃に関する事項(1/1)

調査年度

平成30年度

急傾斜地の位置		箇所番号		210N0202		箇所名		-		所在地		陸前高田市小友町字後谷地				
横断 測線 番号	急傾斜地の下端に隣接する土地								急傾斜地内							
	土石等の移動の高さと力の大きさ				土石等の堆積高さとの大きさ				土石等の移動の高さと力の大きさ				土石等の堆積高さとの大きさ			
	区分	高さ (m)	下端からの距離 (m)	力の大きさ (kN/m ²)	区分	下端からの水平 距離(m)	高さ (m)	力の大きさ (kN/m ²)	区分	高さ (m)	上端からの比高 (m)	力の大きさ (kN/m ²)	区分	上端からの比高 (m)	高さ (m)	力の大きさ (kN/m ²)
1	100kN/m ² を超える	-	- ~ -	-	3mを超える	- ~ -	-	-	100kN/m ² を超える	-	- ~ -	-	3mを超える	- ~ -	-	-
	それ以外	1.00	0.00 ~ 1.14	18.84	それ以外	0.00 ~ 1.14	2.87	15.34	それ以外	1.00	5.00 ~ 5.00	18.84	それ以外	5.00 ~ 5.00	2.87	15.34
2	100kN/m ² を超える	1.00	0.00 ~ 2.36	136.86	3mを超える	- ~ -	-	-	100kN/m ² を超える	1.00	10.55 ~ 20.80	136.86	3mを超える	- ~ -	-	-
	それ以外	1.00	2.36 ~ 10.15	100.00	それ以外	0.00 ~ 10.15	2.67	14.27	それ以外	1.00	5.00 ~ 10.55	100.00	それ以外	5.00 ~ 20.80	2.67	14.27
3	100kN/m ² を超える	1.00	0.00 ~ 2.36	136.86	3mを超える	- ~ -	-	-	100kN/m ² を超える	1.00	10.55 ~ 20.80	136.86	3mを超える	- ~ -	-	-
	それ以外	1.00	2.36 ~ 10.15	100.00	それ以外	0.00 ~ 10.15	2.67	14.27	それ以外	1.00	5.00 ~ 10.55	100.00	それ以外	5.00 ~ 20.80	2.67	14.27
4	100kN/m ² を超える	1.00	0.00 ~ 1.53	123.28	3mを超える	- ~ -	-	-	100kN/m ² を超える	1.00	10.56 ~ 15.60	123.28	3mを超える	- ~ -	-	-
	それ以外	1.00	1.53 ~ 9.31	100.00	それ以外	0.00 ~ 9.31	2.42	12.95	それ以外	1.00	5.00 ~ 10.56	100.00	それ以外	5.00 ~ 15.60	2.42	12.95
5	100kN/m ² を超える	1.00	0.00 ~ 1.53	123.28	3mを超える	- ~ -	-	-	100kN/m ² を超える	1.00	10.56 ~ 15.60	123.28	3mを超える	- ~ -	-	-
	それ以外	1.00	1.53 ~ 9.31	100.00	それ以外	0.00 ~ 9.31	2.42	12.95	それ以外	1.00	5.00 ~ 10.56	100.00	それ以外	5.00 ~ 15.60	2.42	12.95
6	100kN/m ² を超える	-	- ~ -	-	3mを超える	- ~ -	-	-	100kN/m ² を超える	-	- ~ -	-	3mを超える	- ~ -	-	-
	それ以外	1.00	0.00 ~ 7.34	93.63	それ以外	0.00 ~ 7.34	2.40	12.83	それ以外	1.00	5.00 ~ 10.20	93.63	それ以外	5.00 ~ 10.20	2.40	12.83
7	100kN/m ² を超える	-	- ~ -	-	3mを超える	- ~ -	-	-	100kN/m ² を超える	-	- ~ -	-	3mを超える	- ~ -	-	-
	それ以外	1.00	0.00 ~ 1.14	18.85	それ以外	0.00 ~ 1.14	2.87	15.34	それ以外	1.00	5.00 ~ 5.00	18.85	それ以外	5.00 ~ 5.00	2.87	15.34
8	100kN/m ² を超える	-	- ~ -	-	3mを超える	- ~ -	-	-	100kN/m ² を超える	-	- ~ -	-	3mを超える	- ~ -	-	-
	それ以外	1.00	0.00 ~ 1.15	18.91	それ以外	0.00 ~ 1.15	2.86	15.33	それ以外	1.00	5.00 ~ 5.00	18.91	それ以外	5.00 ~ 5.00	2.86	15.33
9	100kN/m ² を超える	-	- ~ -	-	3mを超える	- ~ -	-	-	100kN/m ² を超える	-	- ~ -	-	3mを超える	- ~ -	-	-
	それ以外	1.00	0.00 ~ 1.14	18.79	それ以外	0.00 ~ 1.14	2.87	15.35	それ以外	1.00	5.00 ~ 5.00	18.79	それ以外	5.00 ~ 5.00	2.87	15.35
10	100kN/m ² を超える	-	- ~ -	-	3mを超える	- ~ -	-	-	100kN/m ² を超える	-	- ~ -	-	3mを超える	- ~ -	-	-
	それ以外	1.00	0.00 ~ 1.14	18.87	それ以外	0.00 ~ 1.14	2.87	15.34	それ以外	1.00	5.00 ~ 5.00	18.87	それ以外	5.00 ~ 5.00	2.87	15.34
	100kN/m ² を超える		~		3mを超える	~			100kN/m ² を超える		~		3mを超える	~		
	それ以外		~		それ以外	~			それ以外		~		それ以外	~		
	100kN/m ² を超える		~		3mを超える	~			100kN/m ² を超える		~		3mを超える	~		
	それ以外		~		それ以外	~			それ以外		~		それ以外	~		
	100kN/m ² を超える		~		3mを超える	~			100kN/m ² を超える		~		3mを超える	~		
	それ以外		~		それ以外	~			それ以外		~		それ以外	~		
	100kN/m ² を超える		~		3mを超える	~			100kN/m ² を超える		~		3mを超える	~		
	それ以外		~		それ以外	~			それ以外		~		それ以外	~		