

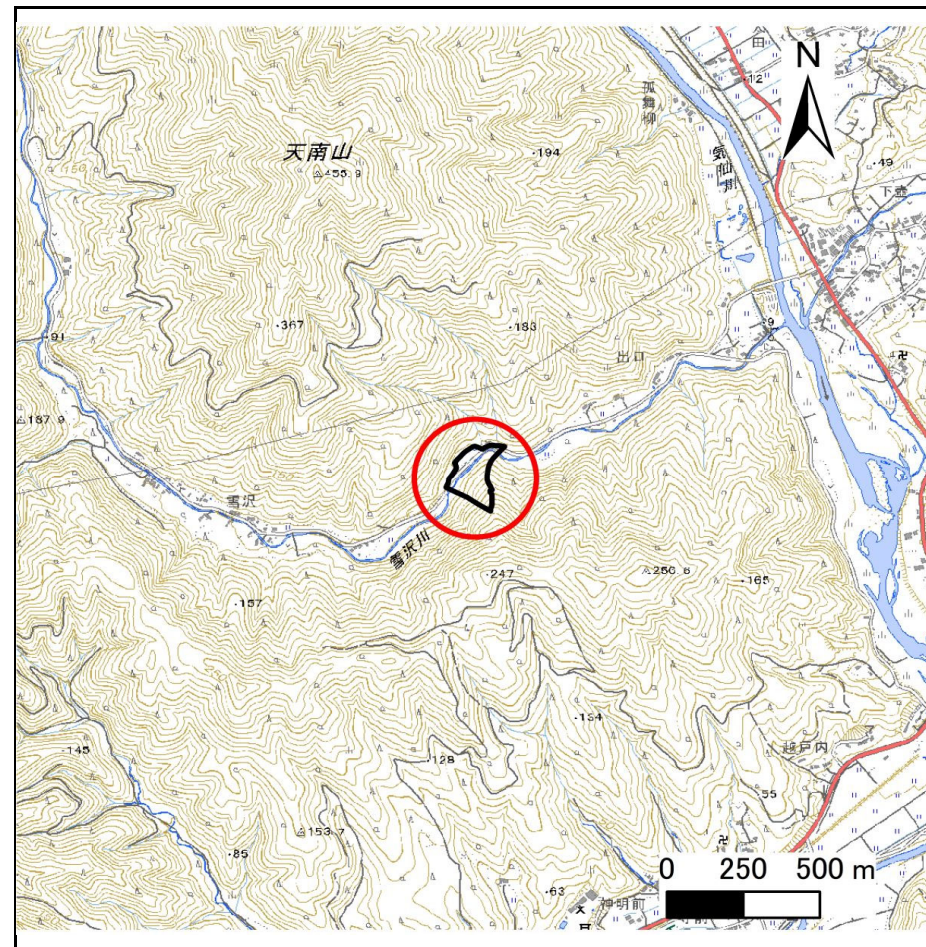
# 土砂災害防止に関する基礎調査(急傾斜地の崩壊)

表紙 概況、位置図

自然現象の種類	急傾斜地の崩壊
箇所番号	210N0092
箇所名	雪沢B
所在地	陸前高田市矢作町字雪沢
調査機関	沿岸広域振興局土木部大船渡土木センター



概況図(S=1:200,000)



位置図(S=1:25,000)

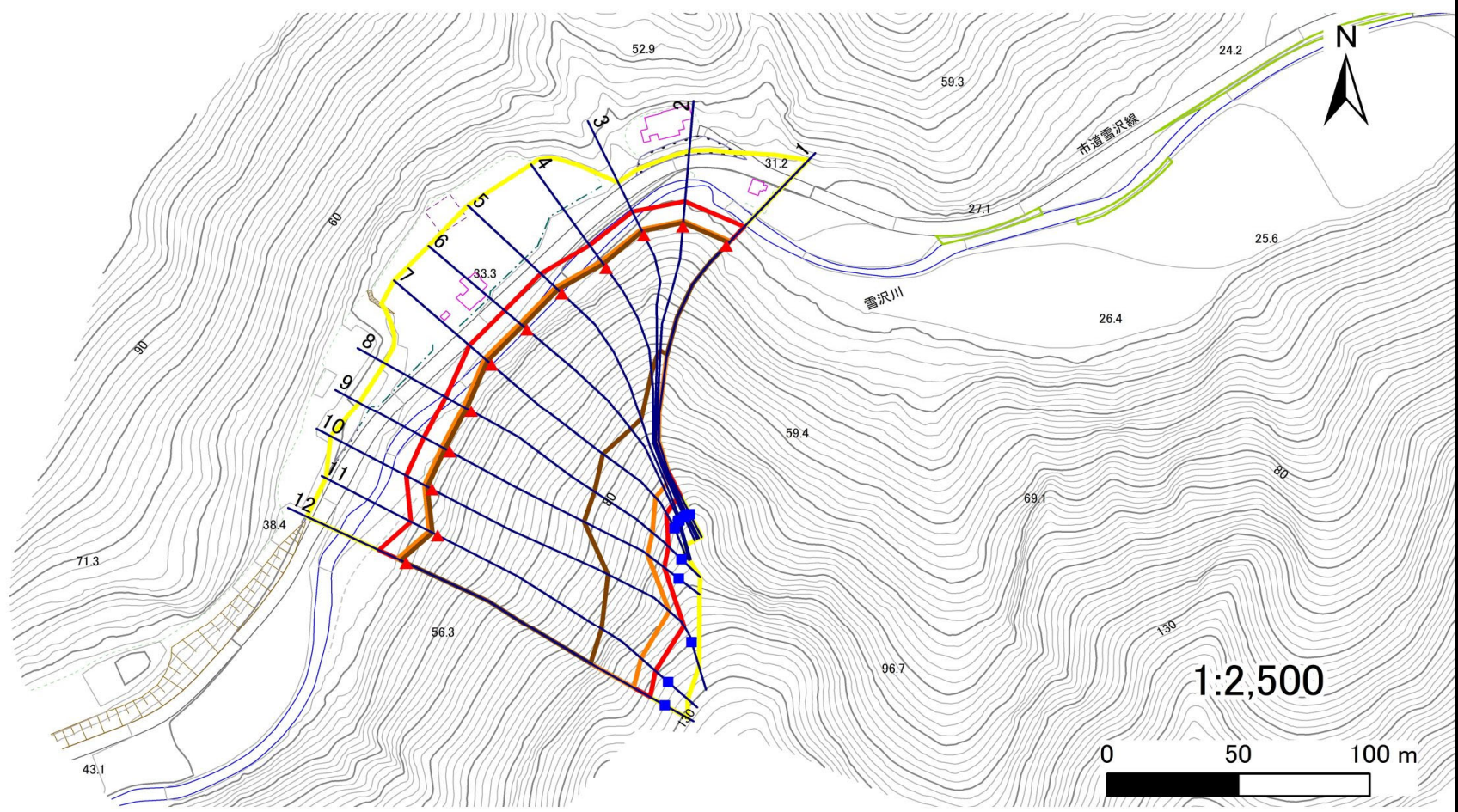
国土地理院の電子地形図200000『一関』及び電子地形図25000『今泉』を掲載

# 急傾斜地の崩壊区域調査

様式3-1 危害のおそれのある土地、著しい危害のおそれのある土地の設定図

調査年度 令和5年度

急傾斜地の位置	箇所番号	箇所名	所在地
	210N0092	雪沢B	陸前高田市矢作町字雪沢



凡例	■ 上端	— 横断測線	▭ 危害のおそれのある土地の区域	▭ 土石等の移動による力が100kN/m <sup>2</sup> を超える範囲
	▲ 下端		▭ 著しい危害のおそれのある土地の区域	▭ 土石等の堆積高が3mを超える範囲

## 急傾斜地の崩壊区域調書

様式3-2 建築物に作用すると想定される衝撃に関する事項(1/1)

調査年度	令和5年度
------	-------

急傾斜地の位置		箇所番号			箇所名				所在地							
		210N0092			雪沢B				陸前高田市矢作町字雪沢							
横断 測線 番号	急傾斜地の下端に隣接する土地								急傾斜地内							
	土石等の移動の高さと力の大きさ				土石等の堆積高さとの大きさ				土石等の移動の高さと力の大きさ				土石等の堆積高さとの大きさ			
	区分	高さ (m)	下端からの距離 (m)	力の大きさ (kN/m <sup>2</sup> )	区分	下端からの水平 距離(m)	高さ (m)	力の大きさ (kN/m <sup>2</sup> )	区分	高さ (m)	上端からの比高 (m)	力の大きさ (kN/m <sup>2</sup> )	区分	上端からの比高 (m)	高さ (m)	力の大きさ (kN/m <sup>2</sup> )
1	100kN/m <sup>2</sup> を超える	1.00	0.00 ~ 2.44	138.23	3mを超える	0.00 ~ 1.61	3.64	18.38	100kN/m <sup>2</sup> を超える	1.00	11.94 ~ 69.96	138.23	3mを超える	40.00 ~ 69.96	3.64	18.38
	それ以外	1.00	2.44 ~ 10.23	100.00	それ以外	1.61 ~ 10.23	3.00	15.16	それ以外	1.00	5.00 ~ 11.94	100.00	それ以外	5.00 ~ 40.00	3.00	15.16
2	100kN/m <sup>2</sup> を超える	1.00	0.00 ~ 2.24	134.82	3mを超える	0.00 ~ 1.54	3.60	18.18	100kN/m <sup>2</sup> を超える	1.00	12.34 ~ 69.59	134.82	3mを超える	40.00 ~ 69.59	3.60	18.18
	それ以外	1.00	2.24 ~ 10.02	100.00	それ以外	1.54 ~ 10.02	3.00	15.16	それ以外	1.00	5.00 ~ 12.34	100.00	それ以外	5.00 ~ 40.00	3.00	15.16
3	100kN/m <sup>2</sup> を超える	1.00	0.00 ~ 2.48	138.79	3mを超える	0.00 ~ 1.63	3.64	18.42	100kN/m <sup>2</sup> を超える	1.00	11.88 ~ 70.00	138.79	3mを超える	40.00 ~ 70.00	3.64	18.42
	それ以外	1.00	2.48 ~ 10.26	100.00	それ以外	1.63 ~ 10.26	3.00	15.16	それ以外	1.00	5.00 ~ 11.88	100.00	それ以外	5.00 ~ 40.00	3.00	15.16
4	100kN/m <sup>2</sup> を超える	1.00	0.00 ~ 3.14	150.11	3mを超える	0.00 ~ 1.89	3.80	19.20	100kN/m <sup>2</sup> を超える	1.00	10.95 ~ 70.60	150.11	3mを超える	40.00 ~ 70.60	3.80	19.20
	それ以外	1.00	3.14 ~ 10.92	100.00	それ以外	1.89 ~ 10.92	3.00	15.16	それ以外	1.00	5.00 ~ 10.95	100.00	それ以外	5.00 ~ 40.00	3.00	15.16
5	100kN/m <sup>2</sup> を超える	1.00	0.00 ~ 3.41	154.80	3mを超える	0.00 ~ 2.02	3.88	19.59	100kN/m <sup>2</sup> を超える	1.00	10.71 ~ 71.83	154.80	3mを超える	30.00 ~ 71.83	3.88	19.59
	それ以外	1.00	3.41 ~ 11.19	100.00	それ以外	2.02 ~ 11.19	3.00	15.16	それ以外	1.00	5.00 ~ 10.71	100.00	それ以外	5.00 ~ 30.00	3.00	15.16
6	100kN/m <sup>2</sup> を超える	1.00	0.00 ~ 3.60	158.29	3mを超える	0.00 ~ 2.12	3.95	19.94	100kN/m <sup>2</sup> を超える	1.00	10.59 ~ 71.15	158.29	3mを超える	30.00 ~ 71.15	3.95	19.94
	それ以外	1.00	3.60 ~ 11.39	100.00	それ以外	2.12 ~ 11.39	3.00	15.16	それ以外	1.00	5.00 ~ 10.59	100.00	それ以外	5.00 ~ 30.00	3.00	15.16
7	100kN/m <sup>2</sup> を超える	1.00	0.00 ~ 3.62	158.60	3mを超える	0.00 ~ 2.13	3.95	19.98	100kN/m <sup>2</sup> を超える	1.00	10.58 ~ 70.68	158.60	3mを超える	30.00 ~ 70.68	3.95	19.98
	それ以外	1.00	3.62 ~ 11.41	100.00	それ以外	2.13 ~ 11.41	3.00	15.16	それ以外	1.00	5.00 ~ 10.58	100.00	それ以外	5.00 ~ 30.00	3.00	15.16
8	100kN/m <sup>2</sup> を超える	1.00	0.00 ~ 3.42	154.97	3mを超える	0.00 ~ 2.02	3.88	19.61	100kN/m <sup>2</sup> を超える	1.00	10.70 ~ 70.00	154.97	3mを超える	30.00 ~ 70.00	3.88	19.61
	それ以外	1.00	3.42 ~ 11.20	100.00	それ以外	2.02 ~ 11.20	3.00	15.16	それ以外	1.00	5.00 ~ 10.70	100.00	それ以外	5.00 ~ 30.00	3.00	15.16
9	100kN/m <sup>2</sup> を超える	1.00	0.00 ~ 3.42	154.95	3mを超える	0.00 ~ 2.02	3.88	19.61	100kN/m <sup>2</sup> を超える	1.00	10.70 ~ 70.96	154.95	3mを超える	30.00 ~ 70.96	3.88	19.61
	それ以外	1.00	3.42 ~ 11.20	100.00	それ以外	2.02 ~ 11.20	3.00	15.16	それ以外	1.00	5.00 ~ 10.70	100.00	それ以外	5.00 ~ 30.00	3.00	15.16
10	100kN/m <sup>2</sup> を超える	1.00	0.00 ~ 3.36	153.93	3mを超える	0.00 ~ 1.99	3.86	19.51	100kN/m <sup>2</sup> を超える	1.00	10.75 ~ 82.00	153.93	3mを超える	30.00 ~ 82.00	3.86	19.51
	それ以外	1.00	3.36 ~ 11.14	100.00	それ以外	1.99 ~ 11.14	3.00	15.16	それ以外	1.00	5.00 ~ 10.75	100.00	それ以外	5.00 ~ 30.00	3.00	15.16
11	100kN/m <sup>2</sup> を超える	1.00	0.00 ~ 3.75	160.90	3mを超える	0.00 ~ 2.20	4.00	20.24	100kN/m <sup>2</sup> を超える	1.00	10.54 ~ 80.00	160.90	3mを超える	25.00 ~ 80.00	4.00	20.24
	それ以外	1.00	3.75 ~ 11.53	100.00	それ以外	2.20 ~ 11.53	3.00	15.16	それ以外	1.00	5.00 ~ 10.54	100.00	それ以外	5.00 ~ 25.00	3.00	15.16
12	100kN/m <sup>2</sup> を超える	1.00	0.00 ~ 3.78	161.50	3mを超える	0.00 ~ 2.22	4.02	20.31	100kN/m <sup>2</sup> を超える	1.00	10.53 ~ 86.70	161.50	3mを超える	25.00 ~ 86.70	4.02	20.31
	それ以外	1.00	3.78 ~ 11.57	100.00	それ以外	2.22 ~ 11.57	3.00	15.16	それ以外	1.00	5.00 ~ 10.53	100.00	それ以外	5.00 ~ 25.00	3.00	15.16
	100kN/m <sup>2</sup> を超える		~		3mを超える	~			100kN/m <sup>2</sup> を超える		~		3mを超える	~		
	それ以外		~		それ以外	~			それ以外		~		それ以外	~		
	100kN/m <sup>2</sup> を超える		~		3mを超える	~			100kN/m <sup>2</sup> を超える		~		3mを超える	~		
	それ以外		~		それ以外	~			それ以外		~		それ以外	~		
	100kN/m <sup>2</sup> を超える		~		3mを超える	~			100kN/m <sup>2</sup> を超える		~		3mを超える	~		
	それ以外		~		それ以外	~			それ以外		~		それ以外	~		