

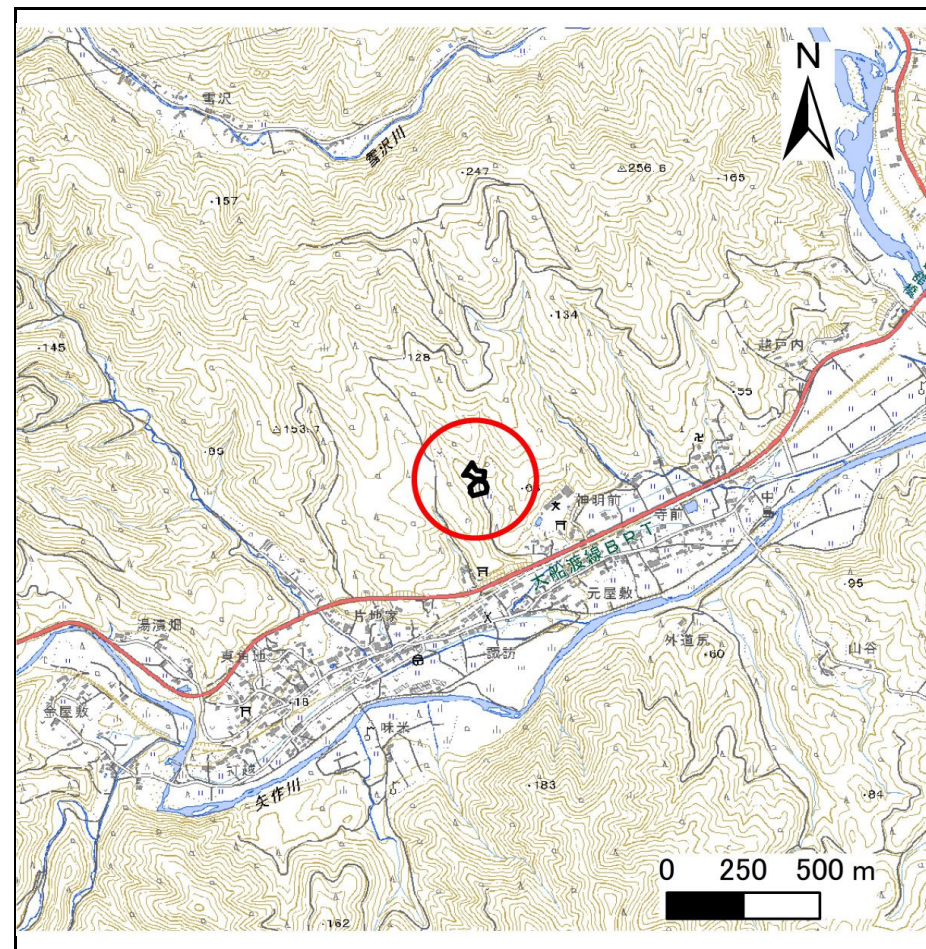
土砂災害防止に関する基礎調査(急傾斜地の崩壊)

表紙 概況、位置図

自然現象の種類	急傾斜地の崩壊
箇所番号	210N0082
箇所名	諏訪A
所在地	陸前高田市矢作町字諏訪
調査機関	沿岸広域振興局土木部大船渡土木センター



概況図(S=1:200,000)



位置図(S=1:25,000)

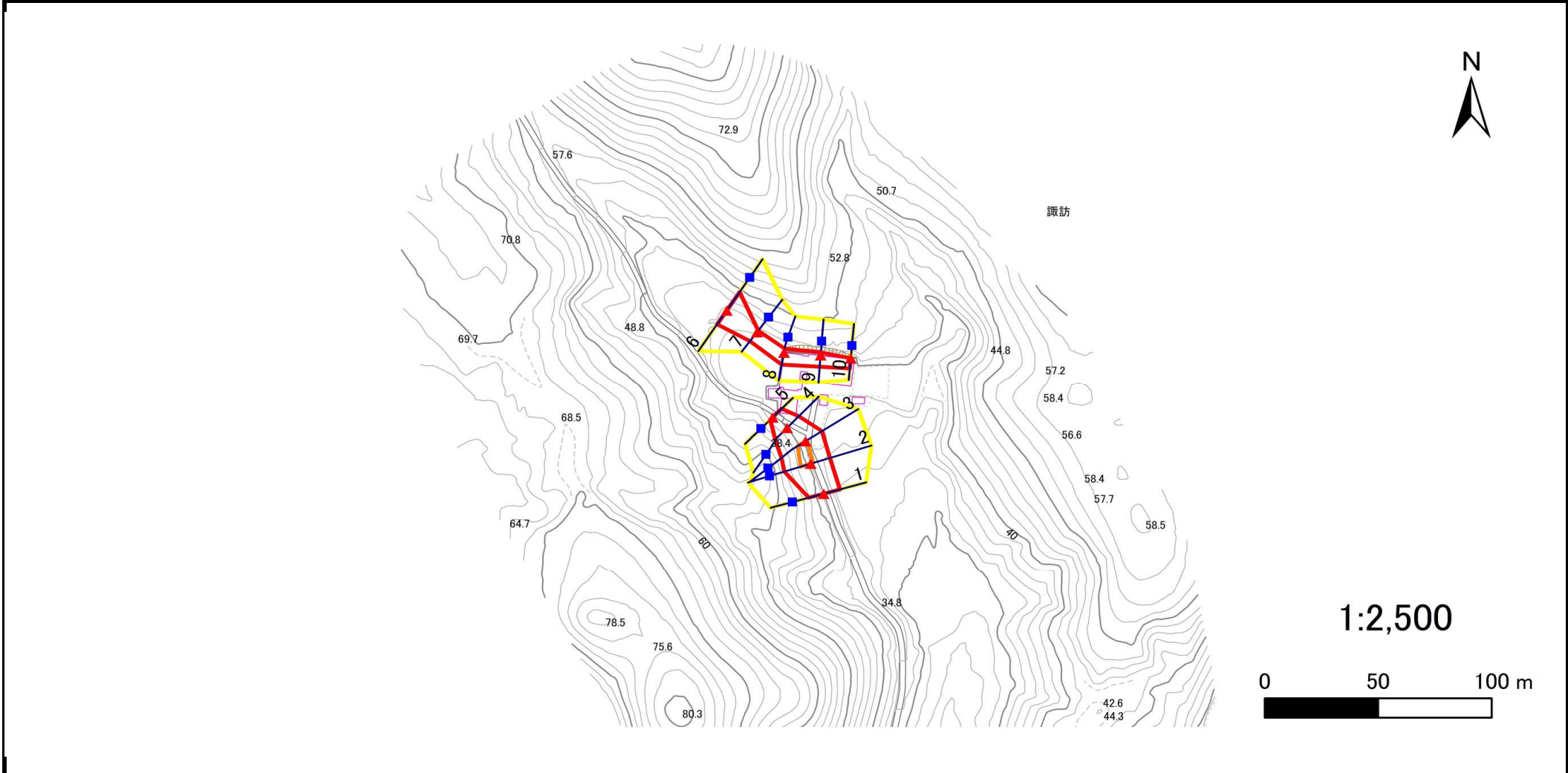
国土地理院の電子地形図200000『一関』及び電子地形図25000『今泉』を掲載

急傾斜地の崩壊区域調査

様式3-1 危害のおそれのある土地、著しい危害のおそれのある土地の設定図

調査年度 令和5年度

急傾斜地の位置	箇所番号	箇所名	調査年度
	210N0082	諏訪A	令和5年度
所在地			陸前高田市矢作町字諏訪



凡例	■ 上端	— 横断測線	▭ 危害のおそれのある土地の区域	▭ 土石等の移動による力が 100kN/m^2 を超える範囲
	▲ 下端		▭ 著しい危害のおそれのある土地の区域	▭ 土石等の堆積高が 3m を超える範囲

急傾斜地の崩壊区域調査

様式3-2 建築物に作用すると想定される衝撃に関する事項(1/1)

調査年度	令和5年度
------	-------

急傾斜地の位置		箇所番号 210N0082			箇所名		諏訪A		所在地		陸前高田市矢作町字諏訪					
横断 測線 番号	急傾斜地の下端に隣接する土地								急傾斜地内							
	土石等の移動の高さと力の大きさ				土石等の堆積高さとの大きさ				土石等の移動の高さと力の大きさ				土石等の堆積高さとの大きさ			
	区分	高さ (m)	下端からの距離 (m)	力の大きさ (kN/m ²)	区分	下端からの水平 距離(m)	高さ (m)	力の大きさ (kN/m ²)	区分	高さ (m)	上端からの比高 (m)	力の大きさ (kN/m ²)	区分	上端からの比高 (m)	高さ (m)	力の大きさ (kN/m ²)
1	100kN/m ² を超える	—	— ~ —	—	3mを超える	— ~ —	—	—	100kN/m ² を超える	—	— ~ —	—	3mを超える	— ~ —	—	—
	それ以外	1.00	0.00 ~ 7.35	93.67	それ以外	0.00 ~ 0.00	1.68	8.47	それ以外	1.00	5.00 ~ 9.70	93.67	それ以外	5.00 ~ 9.70	1.68	8.47
2	100kN/m ² を超える	1.00	0.00 ~ 1.08	116.28	3mを超える	— ~ —	—	—	100kN/m ² を超える	1.00	10.57 ~ 14.00	116.28	3mを超える	— ~ —	—	—
	それ以外	1.00	1.08 ~ 8.87	100.00	それ以外	0.00 ~ 8.87	2.14	10.84	それ以外	1.00	5.00 ~ 10.57	100.00	それ以外	5.00 ~ 14.00	2.14	10.84
3	100kN/m ² を超える	1.00	0.00 ~ 0.79	111.86	3mを超える	— ~ —	—	—	100kN/m ² を超える	1.00	10.99 ~ 13.71	111.86	3mを超える	— ~ —	—	—
	それ以外	1.00	0.79 ~ 8.58	100.00	それ以外	0.00 ~ 8.58	2.05	10.36	それ以外	1.00	5.00 ~ 10.99	100.00	それ以外	5.00 ~ 13.71	2.05	10.36
4	100kN/m ² を超える	—	— ~ —	—	3mを超える	— ~ —	—	—	100kN/m ² を超える	—	— ~ —	—	3mを超える	— ~ —	—	—
	それ以外	1.00	0.00 ~ 7.38	94.18	それ以外	0.00 ~ 7.38	2.03	10.27	それ以外	1.00	5.00 ~ 10.00	94.18	それ以外	5.00 ~ 10.00	2.03	10.27
5	100kN/m ² を超える	—	— ~ —	—	3mを超える	— ~ —	—	—	100kN/m ² を超える	—	— ~ —	—	3mを超える	— ~ —	—	—
	それ以外	1.00	0.00 ~ 5.53	69.02	それ以外	0.00 ~ 5.53	1.87	9.44	それ以外	1.00	5.00 ~ 6.30	69.02	それ以外	5.00 ~ 6.30	1.87	9.44
6	100kN/m ² を超える	—	— ~ —	—	3mを超える	— ~ —	—	—	100kN/m ² を超える	—	— ~ —	—	3mを超える	— ~ —	—	—
	それ以外	1.00	0.00 ~ 7.67	98.33	それ以外	0.00 ~ 7.67	1.99	10.04	それ以外	1.00	5.00 ~ 11.28	98.33	それ以外	5.00 ~ 11.28	1.99	10.04
7	100kN/m ² を超える	—	— ~ —	—	3mを超える	— ~ —	—	—	100kN/m ² を超える	—	— ~ —	—	3mを超える	— ~ —	—	—
	それ以外	1.00	0.00 ~ 5.14	64.07	それ以外	0.00 ~ 0.00	1.65	8.33	それ以外	1.00	5.00 ~ 5.60	64.07	それ以外	5.00 ~ 5.60	1.65	8.33
8	100kN/m ² を超える	—	— ~ —	—	3mを超える	— ~ —	—	—	100kN/m ² を超える	—	— ~ —	—	3mを超える	— ~ —	—	—
	それ以外	1.00	0.00 ~ 5.66	70.76	それ以外	0.00 ~ 5.66	1.89	9.53	それ以外	1.00	5.00 ~ 6.58	70.76	それ以外	5.00 ~ 6.58	1.89	9.53
9	100kN/m ² を超える	—	— ~ —	—	3mを超える	— ~ —	—	—	100kN/m ² を超える	—	— ~ —	—	3mを超える	— ~ —	—	—
	それ以外	1.00	0.00 ~ 5.31	66.23	それ以外	0.00 ~ 5.31	1.95	9.85	それ以外	1.00	5.00 ~ 6.30	66.23	それ以外	5.00 ~ 6.30	1.95	9.85
10	100kN/m ² を超える	—	— ~ —	—	3mを超える	— ~ —	—	—	100kN/m ² を超える	—	— ~ —	—	3mを超える	— ~ —	—	—
	それ以外	1.00	0.00 ~ 4.67	58.20	それ以外	0.00 ~ 4.67	1.84	9.31	それ以外	1.00	5.00 ~ 5.00	58.20	それ以外	5.00 ~ 5.00	1.84	9.31
	100kN/m ² を超える		~		3mを超える	~			100kN/m ² を超える		~		3mを超える	~		
	それ以外		~		それ以外	~			それ以外		~		それ以外	~		
	100kN/m ² を超える		~		3mを超える	~			100kN/m ² を超える		~		3mを超える	~		
	それ以外		~		それ以外	~			それ以外		~		それ以外	~		
	100kN/m ² を超える		~		3mを超える	~			100kN/m ² を超える		~		3mを超える	~		
	それ以外		~		それ以外	~			それ以外		~		それ以外	~		
	100kN/m ² を超える		~		3mを超える	~			100kN/m ² を超える		~		3mを超える	~		
	それ以外		~		それ以外	~			それ以外		~		それ以外	~		