

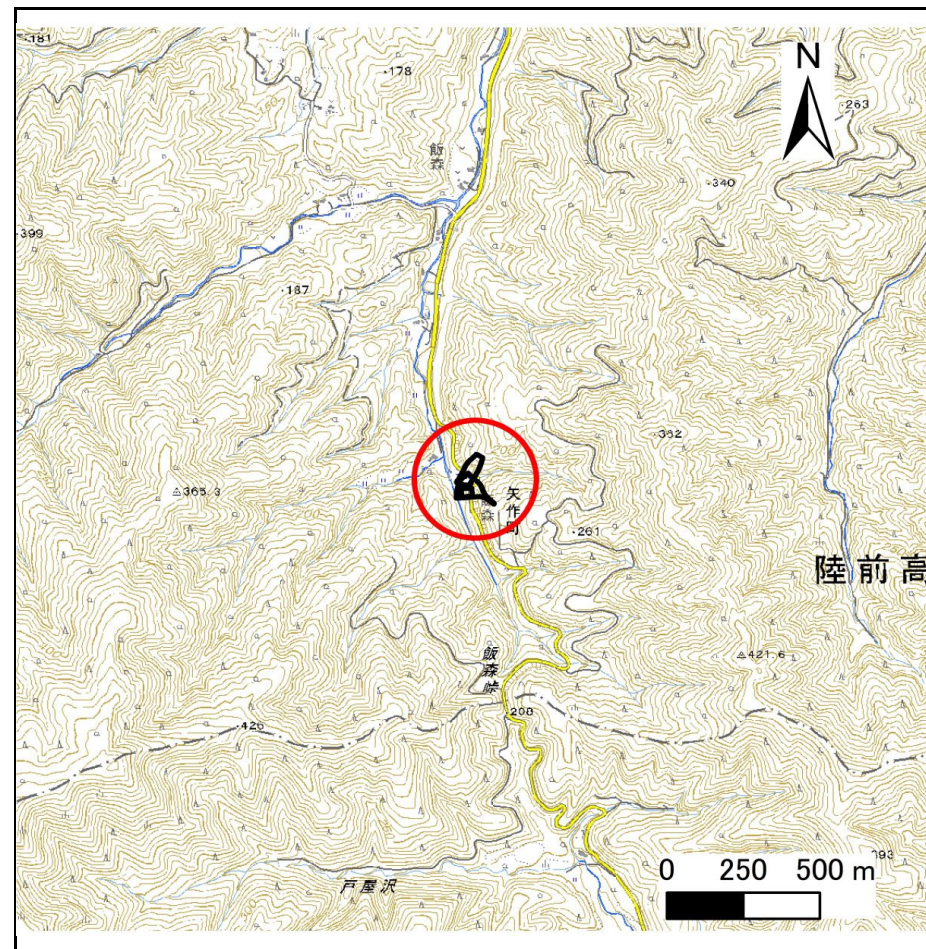
# 土砂災害防止に関する基礎調査(急傾斜地の崩壊)

表紙 概況、位置図

自然現象の種類	急傾斜地の崩壊
箇所番号	210BN5167
箇所名	飯森B
所在地	陸前高田市矢作町字飯森
調査機関	沿岸広域振興局土木部大船渡土木センター



概況図(S=1:200,000)



位置図(S=1:25,000)

国土地理院の電子地形図200000『一関』及び電子地形図25000『今泉、鹿折』を掲載



# 急傾斜地の崩壊区域調査

様式3-1 危害のおそれのある土地、著しい危害のおそれのある土地の設定図

調査年度	令和5年度
------	-------

急傾斜地の位置	箇所番号	210BN5167	箇所名	飯森B	所在地	陸前高田市矢作町字飯森
---------	------	-----------	-----	-----	-----	-------------



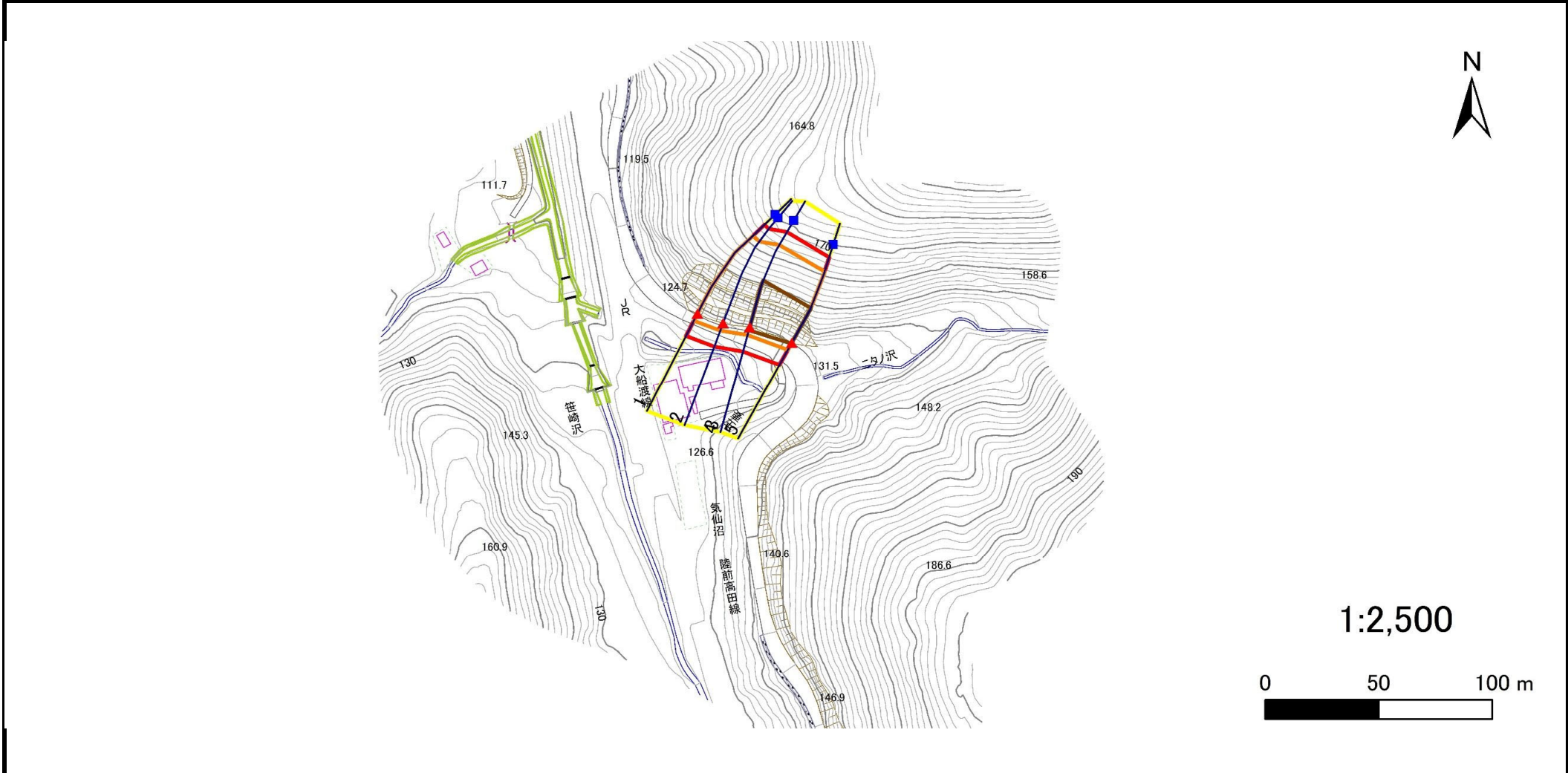
凡例	■ 上端	— 横断測線	■ 危害のおそれのある土地の区域	■ 土石等の移動による力が $100\text{kN/m}^2$ を超える範囲
	▲ 下端		■ 著しい危害のおそれのある土地の区域	■ 土石等の堆積高が $3\text{m}$ を超える範囲

# 急傾斜地の崩壊区域調査

様式3-1 危害のおそれのある土地、著しい危害のおそれのある土地の設定図

調査年度 令和5年度

急傾斜地の位置	箇所番号	210BN5167	箇所名	飯森B	所在地	陸前高田市矢作町字飯森
---------	------	-----------	-----	-----	-----	-------------



凡例	■ 上端	— 横断測線	■ 危害のおそれのある土地の区域	■ 土石等の移動による力が $100\text{kN/m}^2$ を超える範囲
	▲ 下端		■ 著しい危害のおそれのある土地の区域	■ 土石等の堆積高が $3\text{m}$ を超える範囲

# 急傾斜地の崩壊区域調査

様式3-1 危害のおそれのある土地、著しい危害のおそれのある土地の設定図

調査年度 令和5年度

急傾斜地の位置 箇所番号 210BN5167 箇所名 飯森B 所在地 陸前高田市矢作町字飯森



凡例	■ 上端	— 横断測線	■ 危害のおそれのある土地の区域	■ 土石等の移動による力が $100\text{kN/m}^2$ を超える範囲
	▲ 下端		■ 著しい危害のおそれのある土地の区域	■ 土石等の堆積高が $3\text{m}$ を超える範囲



# 急傾斜地の崩壊区域調査

様式3-1 危害のおそれのある土地、著しい危害のおそれのある土地の設定図

調査年度 令和5年度

急傾斜地の位置	箇所番号	210BN5167	箇所名	飯森B	所在地	陸前高田市矢作町字飯森
---------	------	-----------	-----	-----	-----	-------------



凡例	■ 上端	— 横断測線	■ 危害のおそれのある土地の区域	■ 土石等の移動による力が $100\text{kN/m}^2$ を超える範囲
	▲ 下端		■ 著しい危害のおそれのある土地の区域	■ 土石等の堆積高が $3\text{m}$ を超える範囲

# 急傾斜地の崩壊区域調書

様式3-2 建築物に作用すると想定される衝撃に関する事項(1/1)

調査年度	令和5年度
------	-------

急傾斜地の位置		箇所番号			箇所名				所在地							
		210BN5167			飯森B				陸前高田市矢作町字飯森							
横断 測線 番号	急傾斜地の下端に隣接する土地								急傾斜地内							
	土石等の移動の高さと力の大きさ				土石等の堆積高さとの大きさ				土石等の移動の高さと力の大きさ				土石等の堆積高さとの大きさ			
	区分	高さ (m)	下端からの距離 (m)	力の大きさ (kN/m <sup>2</sup> )	区分	下端からの水平 距離(m)	高さ (m)	力の大きさ (kN/m <sup>2</sup> )	区分	高さ (m)	上端からの比高 (m)	力の大きさ (kN/m <sup>2</sup> )	区分	上端からの比高 (m)	高さ (m)	力の大きさ (kN/m <sup>2</sup> )
1	100kN/m <sup>2</sup> を超える	1.00	0.00 ~ 3.60	158.20	3mを超える	— ~ —	—	—	100kN/m <sup>2</sup> を超える	1.00	10.54 ~ 43.48	158.20	3mを超える	— ~ —	—	—
	それ以外	1.00	3.60 ~ 11.38	100.00	それ以外	0.00 ~ 11.38	2.36	11.90	それ以外	1.00	5.00 ~ 10.54	100.00	それ以外	5.00 ~ 43.48	2.36	11.90
2	100kN/m <sup>2</sup> を超える	1.00	0.00 ~ 3.66	159.34	3mを超える	— ~ —	—	—	100kN/m <sup>2</sup> を超える	1.00	10.53 ~ 42.32	159.34	3mを超える	— ~ —	—	—
	それ以外	1.00	3.66 ~ 11.45	100.00	それ以外	0.00 ~ 11.45	2.72	13.74	それ以外	1.00	5.00 ~ 10.53	100.00	それ以外	5.00 ~ 42.32	2.72	13.74
3	100kN/m <sup>2</sup> を超える	1.00	0.00 ~ 3.78	161.50	3mを超える	— ~ —	—	—	100kN/m <sup>2</sup> を超える	1.00	10.58 ~ 43.14	161.50	3mを超える	— ~ —	—	—
	それ以外	1.00	3.78 ~ 11.57	100.00	それ以外	0.00 ~ 11.57	2.77	14.01	それ以外	1.00	5.00 ~ 10.58	100.00	それ以外	5.00 ~ 43.14	2.77	14.01
4	100kN/m <sup>2</sup> を超える	1.00	0.00 ~ 3.78	161.50	3mを超える	0.00 ~ 1.47	3.74	18.93	100kN/m <sup>2</sup> を超える	1.00	10.58 ~ 43.14	161.50	3mを超える	25.00 ~ 43.14	3.74	18.93
	それ以外	1.00	3.78 ~ 11.57	100.00	それ以外	1.47 ~ 11.57	3.00	15.16	それ以外	1.00	5.00 ~ 10.58	100.00	それ以外	5.00 ~ 25.00	3.00	15.16
5	100kN/m <sup>2</sup> を超える	1.00	0.00 ~ 3.70	159.99	3mを超える	0.00 ~ 0.41	3.22	16.30	100kN/m <sup>2</sup> を超える	1.00	10.57 ~ 39.59	159.99	3mを超える	25.00 ~ 39.59	3.22	16.30
	それ以外	1.00	3.70 ~ 11.48	100.00	それ以外	0.41 ~ 11.48	3.00	15.16	それ以外	1.00	5.00 ~ 10.57	100.00	それ以外	5.00 ~ 25.00	3.00	15.16
6	100kN/m <sup>2</sup> を超える	1.00	0.00 ~ 2.99	147.54	3mを超える	0.00 ~ 1.85	3.77	19.05	100kN/m <sup>2</sup> を超える	1.00	11.07 ~ 51.19	147.54	3mを超える	40.00 ~ 51.19	3.77	19.05
	それ以外	1.00	2.99 ~ 10.78	100.00	それ以外	1.85 ~ 10.78	3.00	15.16	それ以外	1.00	5.00 ~ 11.07	100.00	それ以外	5.00 ~ 40.00	3.00	15.16
7	100kN/m <sup>2</sup> を超える	1.00	0.00 ~ 2.86	145.35	3mを超える	0.00 ~ 0.90	3.39	17.12	100kN/m <sup>2</sup> を超える	1.00	11.22 ~ 48.84	145.35	3mを超える	40.00 ~ 48.84	3.39	17.12
	それ以外	1.00	2.86 ~ 10.65	100.00	それ以外	0.90 ~ 10.65	3.00	15.16	それ以外	1.00	5.00 ~ 11.22	100.00	それ以外	5.00 ~ 40.00	3.00	15.16
8	100kN/m <sup>2</sup> を超える	1.00	0.00 ~ 2.55	140.05	3mを超える	0.00 ~ 0.77	3.32	16.80	100kN/m <sup>2</sup> を超える	1.00	11.67 ~ 47.20	140.05	3mを超える	40.00 ~ 47.20	3.32	16.80
	それ以外	1.00	2.55 ~ 10.34	100.00	それ以外	0.77 ~ 10.34	3.00	15.16	それ以外	1.00	5.00 ~ 11.67	100.00	それ以外	5.00 ~ 40.00	3.00	15.16
9	100kN/m <sup>2</sup> を超える	1.00	0.00 ~ 2.56	140.25	3mを超える	0.00 ~ 0.78	3.33	16.82	100kN/m <sup>2</sup> を超える	1.00	11.63 ~ 45.68	140.25	3mを超える	40.00 ~ 45.68	3.33	16.82
	それ以外	1.00	2.56 ~ 10.35	100.00	それ以外	0.78 ~ 10.35	3.00	15.16	それ以外	1.00	5.00 ~ 11.63	100.00	それ以外	5.00 ~ 40.00	3.00	15.16
10	100kN/m <sup>2</sup> を超える	1.00	0.00 ~ 2.80	144.19	3mを超える	0.00 ~ 0.88	3.38	17.08	100kN/m <sup>2</sup> を超える	1.00	11.27 ~ 44.63	144.19	3mを超える	40.00 ~ 44.63	3.38	17.08
	それ以外	1.00	2.80 ~ 10.58	100.00	それ以外	0.88 ~ 10.58	3.00	15.16	それ以外	1.00	5.00 ~ 11.27	100.00	それ以外	5.00 ~ 40.00	3.00	15.16
11	100kN/m <sup>2</sup> を超える	—	— ~ —	—	3mを超える	— ~ —	—	—	100kN/m <sup>2</sup> を超える	—	— ~ —	—	3mを超える	— ~ —	—	—
	それ以外	1.00	0.00 ~ 5.93	74.23	それ以外	0.00 ~ 0.00	1.64	8.30	それ以外	1.00	5.00 ~ 6.90	74.23	それ以外	5.00 ~ 6.90	1.64	8.30
12	100kN/m <sup>2</sup> を超える	—	— ~ —	—	3mを超える	— ~ —	—	—	100kN/m <sup>2</sup> を超える	—	— ~ —	—	3mを超える	— ~ —	—	—
	それ以外	1.00	0.00 ~ 6.52	82.14	それ以外	0.00 ~ 6.52	1.80	9.11	それ以外	1.00	5.00 ~ 7.80	82.14	それ以外	5.00 ~ 7.80	1.80	9.11
13	100kN/m <sup>2</sup> を超える	—	— ~ —	—	3mを超える	— ~ —	—	—	100kN/m <sup>2</sup> を超える	—	— ~ —	—	3mを超える	— ~ —	—	—
	それ以外	1.00	0.00 ~ 6.35	79.79	それ以外	0.00 ~ 6.35	1.90	9.58	それ以外	1.00	5.00 ~ 7.80	79.79	それ以外	5.00 ~ 7.80	1.90	9.58
	100kN/m <sup>2</sup> を超える		~		3mを超える	~			100kN/m <sup>2</sup> を超える		~		3mを超える	~		
	それ以外		~		それ以外	~			それ以外		~		それ以外	~		
	100kN/m <sup>2</sup> を超える		~		3mを超える	~			100kN/m <sup>2</sup> を超える		~		3mを超える	~		
	それ以外		~		それ以外	~			それ以外		~		それ以外	~		