

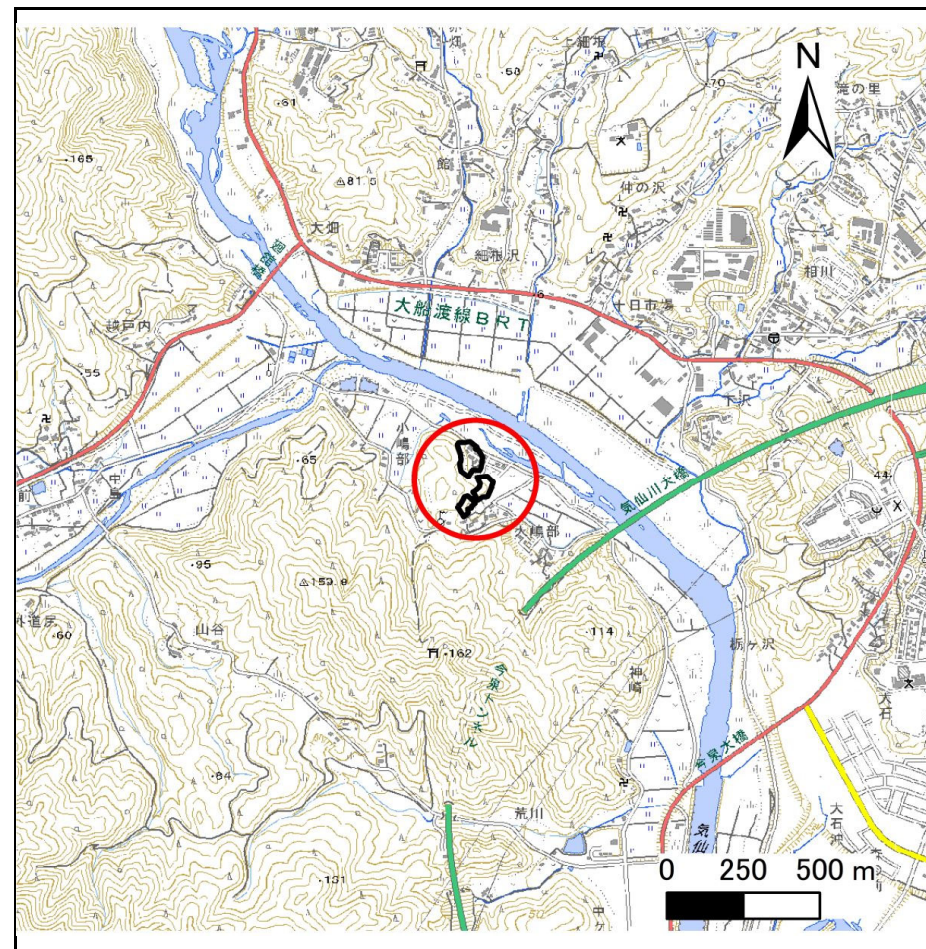
# 土砂災害防止に関する基礎調査(急傾斜地の崩壊)

表紙 概況、位置図

自然現象の種類	急傾斜地の崩壊
箇所番号	210BN5129
箇所名	大嶋部A
所在地	陸前高田市矢作町字大嶋部
調査機関	沿岸広域振興局土木部大船渡土木センター



概況図(S=1:200,000)



位置図(S=1:25,000)

国土地理院の電子地形図200000『一関』及び電子地形図25000『今泉、大船渡』を掲載

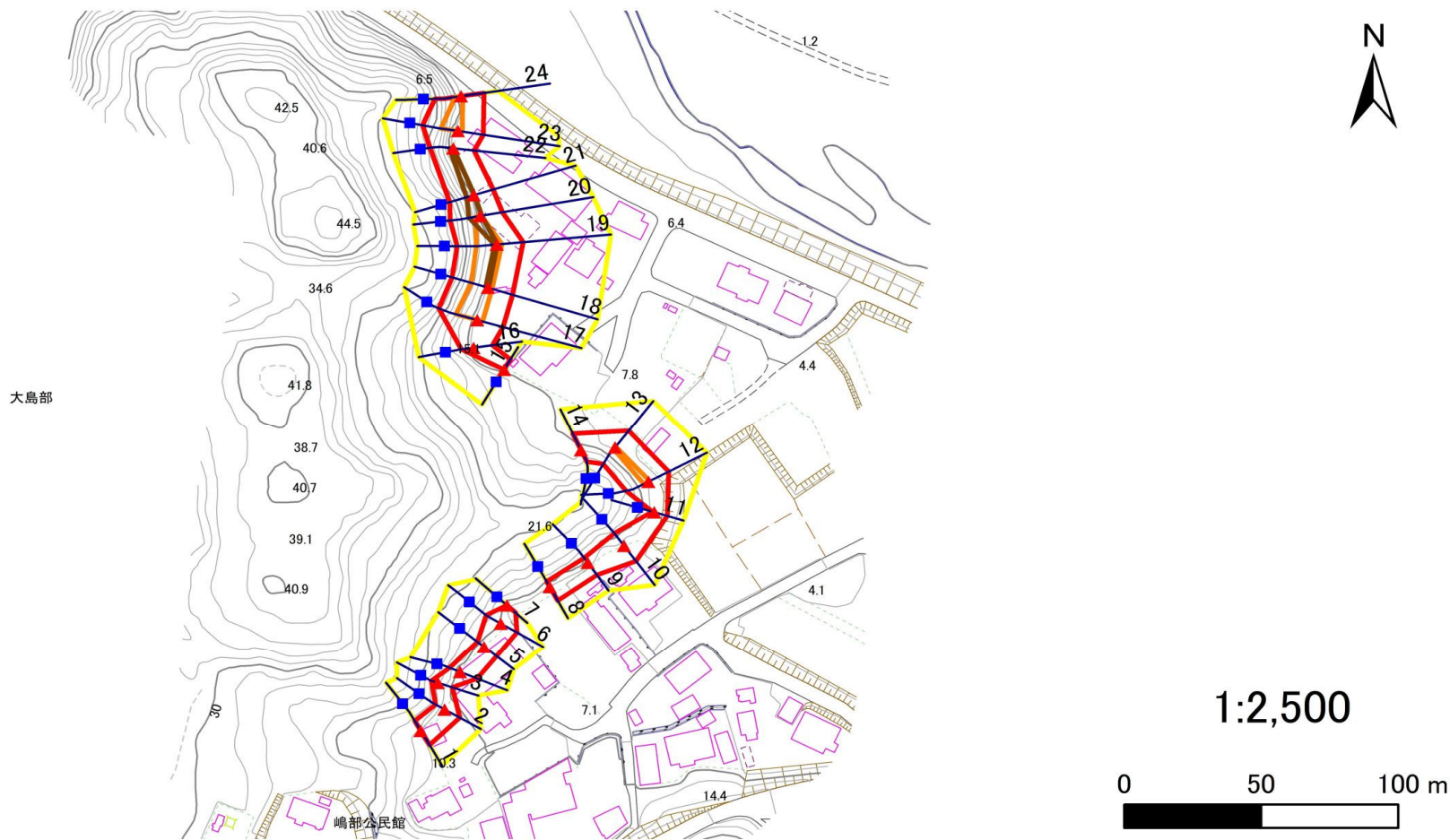
# 急傾斜地の崩壊区域調査

様式3-1 危害のおそれのある土地、著しい危害のおそれのある土地の設定図

調査年度

令和5年度

急傾斜地の位置 箇所番号 210BN5129 箇所名 大嶋部A 所在地 陸前高田市矢作町字大嶋部



凡例

■ 上端  
▲ 下端

— 横断測線

— 危害のおそれのある土地の区域

— 著しい危害のおそれのある土地の区域

— 土石等の移動による力が $100\text{kN/m}^2$ を超える範囲

— 土石等の堆積高が $3\text{m}$ を超える範囲

## 急傾斜地の崩壊区域調査

様式3-2 建築物に作用すると想定される衝撃に関する事項(1/2)

調査年度 令和5年度

急傾斜地の位置		箇所番号		210BN5129		箇所名		大嶋部A		所在地		陸前高田市矢作町字大嶋部				
横断 測線 番号	急傾斜地の下端に隣接する土地								急傾斜地内							
	土石等の移動の高さと力の大きさ				土石等の堆積高さとの大きさ				土石等の移動の高さと力の大きさ				土石等の堆積高さとの大きさ			
	区分	高さ (m)	下端からの距離 (m)	力の大きさ (kN/m <sup>2</sup> )	区分	下端からの水平 距離(m)	高さ (m)	力の大きさ (kN/m <sup>2</sup> )	区分	高さ (m)	上端からの比高 (m)	力の大きさ (kN/m <sup>2</sup> )	区分	上端からの比高 (m)	高さ (m)	力の大きさ (kN/m <sup>2</sup> )
1	100kN/m <sup>2</sup> を超える	—	— ~ —	—	3mを超える	— ~ —	—	—	100kN/m <sup>2</sup> を超える	—	— ~ —	—	3mを超える	— ~ —	—	—
	それ以外	1.00	0.00 ~ 6.33	79.54	それ以外	0.00 ~ 0.00	1.63	8.25	それ以外	1.00	5.00 ~ 7.70	79.54	それ以外	5.00 ~ 7.70	1.63	8.25
2	100kN/m <sup>2</sup> を超える	—	— ~ —	—	3mを超える	— ~ —	—	—	100kN/m <sup>2</sup> を超える	—	— ~ —	—	3mを超える	— ~ —	—	—
	それ以外	1.00	0.00 ~ 6.40	80.52	それ以外	0.00 ~ 0.00	1.69	8.54	それ以外	1.00	5.00 ~ 7.60	80.52	それ以外	5.00 ~ 7.60	1.69	8.54
3	100kN/m <sup>2</sup> を超える	—	— ~ —	—	3mを超える	— ~ —	—	—	100kN/m <sup>2</sup> を超える	—	— ~ —	—	3mを超える	— ~ —	—	—
	それ以外	1.00	0.00 ~ 5.62	70.18	それ以外	0.00 ~ 5.62	2.09	10.57	それ以外	1.00	5.00 ~ 7.80	70.18	それ以外	5.00 ~ 7.80	2.09	10.57
4	100kN/m <sup>2</sup> を超える	—	— ~ —	—	3mを超える	— ~ —	—	—	100kN/m <sup>2</sup> を超える	—	— ~ —	—	3mを超える	— ~ —	—	—
	それ以外	1.00	0.00 ~ 6.69	84.51	それ以外	0.00 ~ 6.69	2.01	10.17	それ以外	1.00	5.00 ~ 9.30	84.51	それ以外	5.00 ~ 9.30	2.01	10.17
5	100kN/m <sup>2</sup> を超える	—	— ~ —	—	3mを超える	— ~ —	—	—	100kN/m <sup>2</sup> を超える	—	— ~ —	—	3mを超える	— ~ —	—	—
	それ以外	1.00	0.00 ~ 5.82	72.77	それ以外	0.00 ~ 0.00	1.60	8.10	それ以外	1.00	5.00 ~ 6.90	72.77	それ以外	5.00 ~ 6.90	1.60	8.10
6	100kN/m <sup>2</sup> を超える	—	— ~ —	—	3mを超える	— ~ —	—	—	100kN/m <sup>2</sup> を超える	—	— ~ —	—	3mを超える	— ~ —	—	—
	それ以外	1.00	0.00 ~ 6.86	86.86	それ以外	0.00 ~ 0.00	1.63	8.22	それ以外	1.00	5.00 ~ 8.90	86.86	それ以外	5.00 ~ 8.90	1.63	8.22
7	100kN/m <sup>2</sup> を超える	—	— ~ —	—	3mを超える	— ~ —	—	—	100kN/m <sup>2</sup> を超える	—	— ~ —	—	3mを超える	— ~ —	—	—
	それ以外	1.00	0.00 ~ 4.23	52.93	それ以外	0.00 ~ 4.23	2.01	10.15	それ以外	1.00	5.00 ~ 5.00	52.93	それ以外	5.00 ~ 5.00	2.01	10.15
8	100kN/m <sup>2</sup> を超える	—	— ~ —	—	3mを超える	— ~ —	—	—	100kN/m <sup>2</sup> を超える	—	— ~ —	—	3mを超える	— ~ —	—	—
	それ以外	1.00	0.00 ~ 5.97	74.84	それ以外	0.00 ~ 0.00	1.77	8.96	それ以外	1.00	5.00 ~ 6.80	74.84	それ以外	5.00 ~ 6.80	1.77	8.96
9	100kN/m <sup>2</sup> を超える	—	— ~ —	—	3mを超える	— ~ —	—	—	100kN/m <sup>2</sup> を超える	—	— ~ —	—	3mを超える	— ~ —	—	—
	それ以外	1.00	0.00 ~ 5.78	72.23	それ以外	0.00 ~ 0.00	1.69	8.54	それ以外	1.00	5.00 ~ 6.50	72.23	それ以外	5.00 ~ 6.50	1.69	8.54
10	100kN/m <sup>2</sup> を超える	—	— ~ —	—	3mを超える	— ~ —	—	—	100kN/m <sup>2</sup> を超える	—	— ~ —	—	3mを超える	— ~ —	—	—
	それ以外	1.00	0.00 ~ 7.25	92.34	それ以外	0.00 ~ 0.00	1.73	8.72	それ以外	1.00	5.00 ~ 9.29	92.34	それ以外	5.00 ~ 9.29	1.73	8.72
11	100kN/m <sup>2</sup> を超える	—	— ~ —	—	3mを超える	— ~ —	—	—	100kN/m <sup>2</sup> を超える	—	— ~ —	—	3mを超える	— ~ —	—	—
	それ以外	1.00	0.00 ~ 5.03	62.67	それ以外	0.00 ~ 5.03	1.88	9.50	それ以外	1.00	5.00 ~ 5.60	62.67	それ以外	5.00 ~ 5.60	1.88	9.50
12	100kN/m <sup>2</sup> を超える	1.00	0.00 ~ 0.53	107.83	3mを超える	— ~ —	—	—	100kN/m <sup>2</sup> を超える	1.00	10.53 ~ 12.00	107.83	3mを超える	— ~ —	—	—
	それ以外	1.00	0.53 ~ 8.31	100.00	それ以外	0.00 ~ 8.31	2.19	11.09	それ以外	1.00	5.00 ~ 10.53	100.00	それ以外	5.00 ~ 12.00	2.19	11.09
13	100kN/m <sup>2</sup> を超える	1.00	0.00 ~ 0.27	104.05	3mを超える	— ~ —	—	—	100kN/m <sup>2</sup> を超える	1.00	10.57 ~ 11.30	104.05	3mを超える	— ~ —	—	—
	それ以外	1.00	0.27 ~ 8.06	100.00	それ以外	0.00 ~ 8.06	2.23	11.29	それ以外	1.00	5.00 ~ 10.57	100.00	それ以外	5.00 ~ 11.30	2.23	11.29
14	100kN/m <sup>2</sup> を超える	—	— ~ —	—	3mを超える	— ~ —	—	—	100kN/m <sup>2</sup> を超える	—	— ~ —	—	3mを超える	— ~ —	—	—
	それ以外	1.00	0.00 ~ 7.00	88.75	それ以外	0.00 ~ 0.00	1.76	8.91	それ以外	1.00	5.00 ~ 8.70	88.75	それ以外	5.00 ~ 8.70	1.76	8.91
15	100kN/m <sup>2</sup> を超える	—	— ~ —	—	3mを超える	— ~ —	—	—	100kN/m <sup>2</sup> を超える	—	— ~ —	—	3mを超える	— ~ —	—	—
	それ以外	1.00	0.00 ~ 4.56	56.81	それ以外	0.00 ~ 4.56	1.90	9.59	それ以外	1.00	5.00 ~ 5.00	56.81	それ以外	5.00 ~ 5.00	1.90	9.59

## 急傾斜地の崩壊区域調書

様式3-2 建築物に作用すると想定される衝撃に関する事項(2/2)

調査年度	令和5年度
------	-------

急傾斜地の位置		箇所番号			箇所名				所在地							
		210BN5129			大嶋部A				陸前高田市矢作町字大嶋部							
横断 測線 番号	急傾斜地の下端に隣接する土地								急傾斜地内							
	土石等の移動の高さと力の大きさ				土石等の堆積高さとの大きさ				土石等の移動の高さと力の大きさ				土石等の堆積高さとの大きさ			
	区分	高さ (m)	下端からの距離 (m)	力の大きさ (kN/m <sup>2</sup> )	区分	下端からの水平 距離(m)	高さ (m)	力の大きさ (kN/m <sup>2</sup> )	区分	高さ (m)	上端からの比高 (m)	力の大きさ (kN/m <sup>2</sup> )	区分	上端からの比高 (m)	高さ (m)	力の大きさ (kN/m <sup>2</sup> )
16	100kN/m <sup>2</sup> を超える	—	— ~ —	—	3mを超える	— ~ —	—	—	100kN/m <sup>2</sup> を超える	—	— ~ —	—	3mを超える	— ~ —	—	—
	それ以外	1.00	0.00 ~ 7.00	88.85	それ以外	0.00 ~ 7.00	1.86	9.38	それ以外	1.00	5.00 ~ 8.92	88.85	それ以外	5.00 ~ 8.92	1.86	9.38
17	100kN/m <sup>2</sup> を超える	1.00	0.00 ~ 2.03	131.33	3mを超える	— ~ —	—	—	100kN/m <sup>2</sup> を超える	1.00	11.68 ~ 19.76	131.33	3mを超える	— ~ —	—	—
	それ以外	1.00	2.03 ~ 9.81	100.00	それ以外	0.00 ~ 9.81	2.65	13.40	それ以外	1.00	5.00 ~ 11.68	100.00	それ以外	5.00 ~ 19.76	2.65	13.40
18	100kN/m <sup>2</sup> を超える	1.00	0.00 ~ 1.60	124.49	3mを超える	0.00 ~ 0.30	3.22	16.29	100kN/m <sup>2</sup> を超える	1.00	13.58 ~ 20.92	124.49	3mを超える	20.00 ~ 20.92	3.22	16.29
	それ以外	1.00	1.60 ~ 9.39	100.00	それ以外	0.30 ~ 9.39	3.00	15.16	それ以外	1.00	5.00 ~ 13.58	100.00	それ以外	5.00 ~ 20.00	3.00	15.16
19	100kN/m <sup>2</sup> を超える	1.00	0.00 ~ 1.90	129.31	3mを超える	0.00 ~ 0.19	3.14	15.85	100kN/m <sup>2</sup> を超える	1.00	12.62 ~ 20.92	129.31	3mを超える	20.00 ~ 20.92	3.14	15.85
	それ以外	1.00	1.90 ~ 9.69	100.00	それ以外	0.19 ~ 9.69	3.00	15.16	それ以外	1.00	5.00 ~ 12.62	100.00	それ以外	5.00 ~ 20.00	3.00	15.16
20	100kN/m <sup>2</sup> を超える	1.00	0.00 ~ 0.40	105.89	3mを超える	0.00 ~ 0.59	3.50	17.71	100kN/m <sup>2</sup> を超える	1.00	18.55 ~ 20.92	105.89	3mを超える	15.00 ~ 20.92	3.50	17.71
	それ以外	1.00	0.40 ~ 8.18	100.00	それ以外	0.59 ~ 8.18	3.00	15.16	それ以外	1.00	5.00 ~ 18.55	100.00	それ以外	5.00 ~ 15.00	3.00	15.16
21	100kN/m <sup>2</sup> を超える	—	— ~ —	—	3mを超える	0.00 ~ 0.19	3.18	16.06	100kN/m <sup>2</sup> を超える	—	— ~ —	—	3mを超える	15.00 ~ 19.40	3.18	16.06
	それ以外	1.00	0.00 ~ 7.38	94.08	それ以外	0.19 ~ 7.38	3.00	15.16	それ以外	1.00	5.00 ~ 19.40	94.08	それ以外	5.00 ~ 15.00	3.00	15.16
22	100kN/m <sup>2</sup> を超える	—	— ~ —	—	3mを超える	0.00 ~ 0.05	3.04	15.37	100kN/m <sup>2</sup> を超える	—	— ~ —	—	3mを超える	15.00 ~ 16.92	3.04	15.37
	それ以外	1.00	0.00 ~ 7.63	97.71	それ以外	0.05 ~ 7.63	3.00	15.16	それ以外	1.00	5.00 ~ 16.92	97.71	それ以外	5.00 ~ 15.00	3.00	15.16
23	100kN/m <sup>2</sup> を超える	1.00	0.00 ~ 1.67	125.52	3mを超える	— ~ —	—	—	100kN/m <sup>2</sup> を超える	1.00	12.23 ~ 18.79	125.52	3mを超える	— ~ —	—	—
	それ以外	1.00	1.67 ~ 9.45	100.00	それ以外	0.00 ~ 9.45	2.71	13.71	それ以外	1.00	5.00 ~ 12.23	100.00	それ以外	5.00 ~ 18.79	2.71	13.71
24	100kN/m <sup>2</sup> を超える	1.00	0.00 ~ 0.66	109.78	3mを超える	— ~ —	—	—	100kN/m <sup>2</sup> を超える	1.00	13.86 ~ 16.42	109.78	3mを超える	— ~ —	—	—
	それ以外	1.00	0.66 ~ 8.44	100.00	それ以外	0.00 ~ 8.44	2.85	14.39	それ以外	1.00	5.00 ~ 13.86	100.00	それ以外	5.00 ~ 16.42	2.85	14.39
	100kN/m <sup>2</sup> を超える		~		3mを超える	~			100kN/m <sup>2</sup> を超える		~		3mを超える	~		
	それ以外		~		それ以外	~			それ以外		~		それ以外	~		
	100kN/m <sup>2</sup> を超える		~		3mを超える	~			100kN/m <sup>2</sup> を超える		~		3mを超える	~		
	それ以外		~		それ以外	~			それ以外		~		それ以外	~		
	100kN/m <sup>2</sup> を超える		~		3mを超える	~			100kN/m <sup>2</sup> を超える		~		3mを超える	~		
	それ以外		~		それ以外	~			それ以外		~		それ以外	~		
	100kN/m <sup>2</sup> を超える		~		3mを超える	~			100kN/m <sup>2</sup> を超える		~		3mを超える	~		
	それ以外		~		それ以外	~			それ以外		~		それ以外	~		