

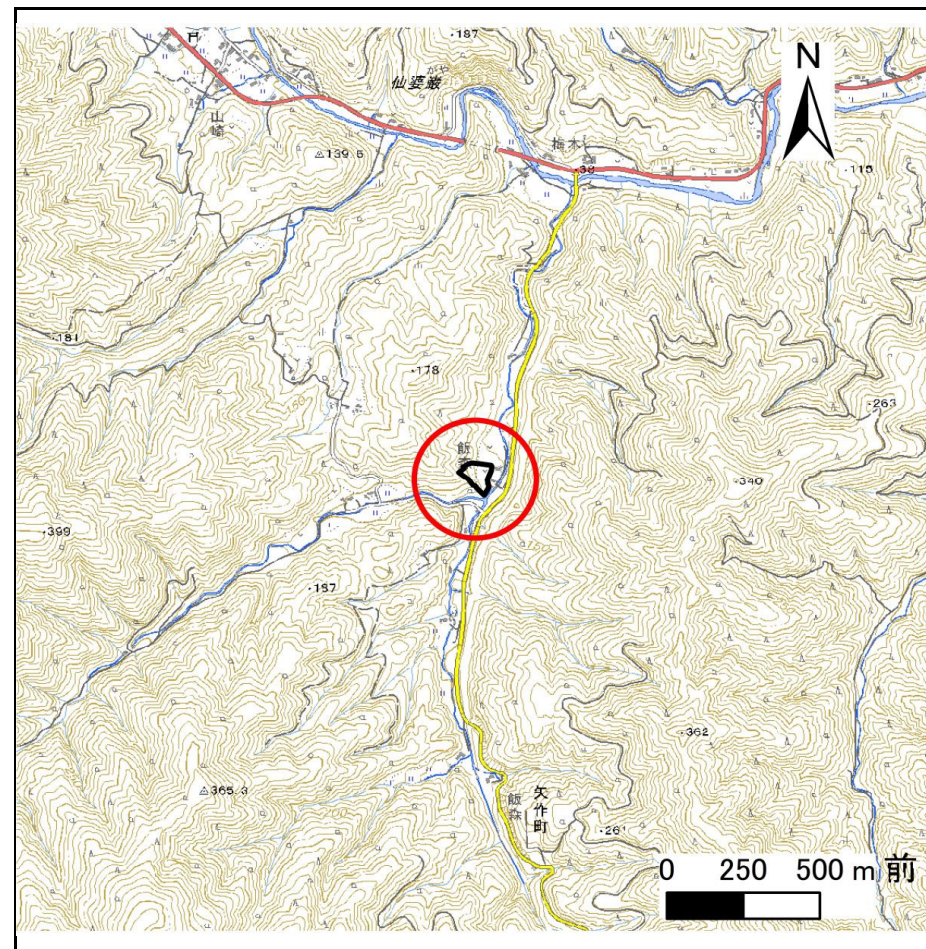
# 土砂災害防止に関する基礎調査(急傾斜地の崩壊)

表紙 概況、位置図

自然現象の種類	急傾斜地の崩壊
箇所番号	210BN5113
箇所名	飯森A
所在地	陸前高田市矢作町字飯森
調査機関	沿岸広域振興局土木部大船渡土木センター



概況図(S=1:200,000)



位置図(S=1:25,000)

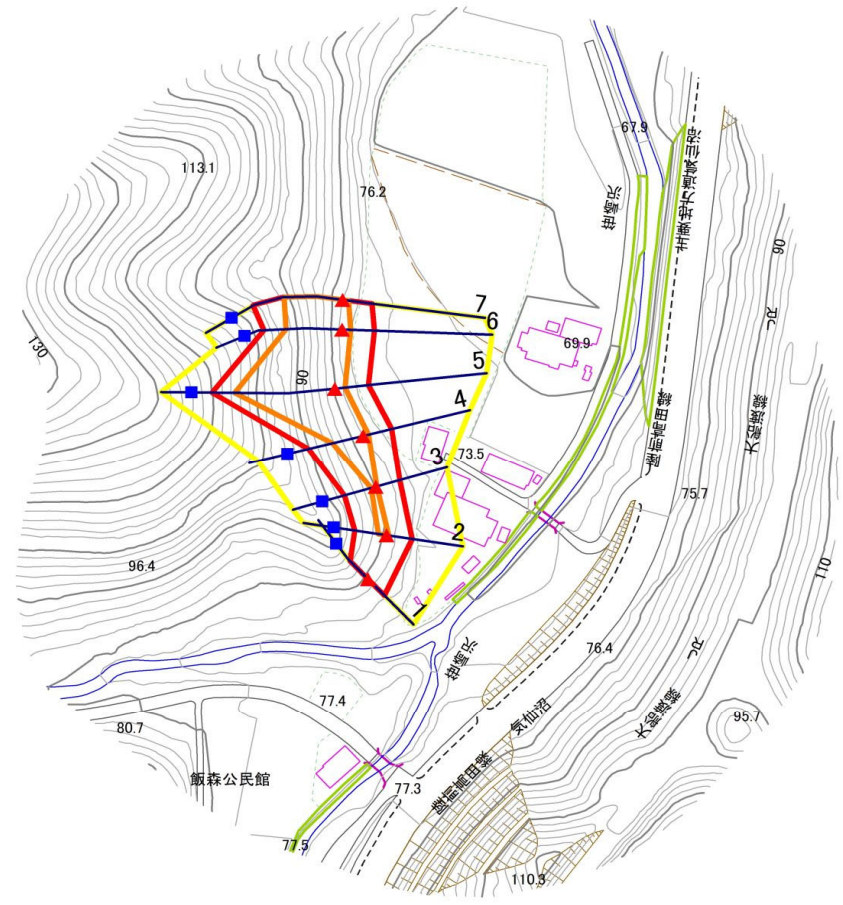
国土地理院の電子地形図200000『一関』及び電子地形図25000『今泉、鹿折』を掲載

# 急傾斜地の崩壊区域調査

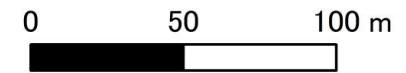
様式3-1 危害のおそれのある土地、著しい危害のおそれのある土地の設定図

調査年度 令和5年度

急傾斜地の位置	箇所番号	箇所名	所在地
	210BN5113	飯森A	陸前高田市矢作町字飯森



1:2,500



凡例

- 上端
- ▲ 下端

— 横断測線

- ▭ (Yellow) 危害のおそれのある土地の区域
- ▭ (Red) 著しい危害のおそれのある土地の区域

- ▭ (Orange) 土石等の移動による力が $100\text{kN/m}^2$ を超える範囲
- ▭ (Dark Red) 土石等の堆積高が $3\text{m}$ を超える範囲

# 急傾斜地の崩壊区域調書

様式3-2 建築物に作用すると想定される衝撃に関する事項(1/1)

調査年度	令和5年度
------	-------

急傾斜地の位置		箇所番号 210BN5113			箇所名 飯森A				所在地 陸前高田市矢作町字飯森							
横断 測線 番号	急傾斜地の下端に隣接する土地								急傾斜地内							
	土石等の移動の高さと力の大きさ				土石等の堆積高さとの大きさ				土石等の移動の高さと力の大きさ				土石等の堆積高さとの大きさ			
	区分	高さ (m)	下端からの距離 (m)	力の大きさ (kN/m <sup>2</sup> )	区分	下端からの水平 距離(m)	高さ (m)	力の大きさ (kN/m <sup>2</sup> )	区分	高さ (m)	上端からの比高 (m)	力の大きさ (kN/m <sup>2</sup> )	区分	上端からの比高 (m)	高さ (m)	力の大きさ (kN/m <sup>2</sup> )
1	100kN/m <sup>2</sup> を超える	—	— ~ —	—	3mを超える	— ~ —	—	—	100kN/m <sup>2</sup> を超える	—	— ~ —	—	3mを超える	— ~ —	—	—
	それ以外	1.00	0.00 ~ 7.73	99.27	それ以外	0.00 ~ 7.73	2.07	10.45	それ以外	1.00	5.00 ~ 10.73	99.27	それ以外	5.00 ~ 10.73	2.07	10.45
2	100kN/m <sup>2</sup> を超える	1.00	0.00 ~ 0.66	109.84	3mを超える	— ~ —	—	—	100kN/m <sup>2</sup> を超える	1.00	10.63 ~ 12.61	109.84	3mを超える	— ~ —	—	—
	それ以外	1.00	0.66 ~ 8.45	100.00	それ以外	0.00 ~ 8.45	2.12	10.72	それ以外	1.00	5.00 ~ 10.63	100.00	それ以外	5.00 ~ 12.61	2.12	10.72
3	100kN/m <sup>2</sup> を超える	1.00	0.00 ~ 0.34	105.01	3mを超える	— ~ —	—	—	100kN/m <sup>2</sup> を超える	1.00	11.01 ~ 12.08	105.01	3mを超える	— ~ —	—	—
	それ以外	1.00	0.34 ~ 8.12	100.00	それ以外	0.00 ~ 8.12	2.05	10.35	それ以外	1.00	5.00 ~ 11.01	100.00	それ以外	5.00 ~ 12.08	2.05	10.35
4	100kN/m <sup>2</sup> を超える	1.00	0.00 ~ 1.83	128.06	3mを超える	— ~ —	—	—	100kN/m <sup>2</sup> を超える	1.00	10.69 ~ 18.00	128.06	3mを超える	— ~ —	—	—
	それ以外	1.00	1.83 ~ 9.61	100.00	それ以外	0.00 ~ 9.61	2.28	11.55	それ以外	1.00	5.00 ~ 10.69	100.00	それ以外	5.00 ~ 18.00	2.28	11.55
5	100kN/m <sup>2</sup> を超える	1.00	0.00 ~ 3.37	154.18	3mを超える	0.00 ~ 0.23	3.12	15.75	100kN/m <sup>2</sup> を超える	1.00	10.55 ~ 35.13	154.18	3mを超える	25.00 ~ 35.13	3.12	15.75
	それ以外	1.00	3.37 ~ 11.16	100.00	それ以外	0.23 ~ 11.16	3.00	15.16	それ以外	1.00	5.00 ~ 10.55	100.00	それ以外	5.00 ~ 25.00	3.00	15.16
6	100kN/m <sup>2</sup> を超える	1.00	0.00 ~ 2.82	144.56	3mを超える	— ~ —	—	—	100kN/m <sup>2</sup> を超える	1.00	10.53 ~ 24.58	144.56	3mを超える	— ~ —	—	—
	それ以外	1.00	2.82 ~ 10.60	100.00	それ以外	0.00 ~ 10.60	2.69	13.61	それ以外	1.00	5.00 ~ 10.53	100.00	それ以外	5.00 ~ 24.58	2.69	13.61
7	100kN/m <sup>2</sup> を超える	1.00	0.00 ~ 1.94	129.91	3mを超える	— ~ —	—	—	100kN/m <sup>2</sup> を超える	1.00	11.59 ~ 23.51	129.91	3mを超える	— ~ —	—	—
	それ以外	1.00	1.94 ~ 9.72	100.00	それ以外	0.00 ~ 9.72	2.47	12.47	それ以外	1.00	5.00 ~ 11.59	100.00	それ以外	5.00 ~ 23.51	2.47	12.47
	100kN/m <sup>2</sup> を超える		~		3mを超える	~			100kN/m <sup>2</sup> を超える		~		3mを超える	~		
	それ以外		~		それ以外	~			それ以外		~		それ以外	~		
	100kN/m <sup>2</sup> を超える		~		3mを超える	~			100kN/m <sup>2</sup> を超える		~		3mを超える	~		
	それ以外		~		それ以外	~			それ以外		~		それ以外	~		
	100kN/m <sup>2</sup> を超える		~		3mを超える	~			100kN/m <sup>2</sup> を超える		~		3mを超える	~		
	それ以外		~		それ以外	~			それ以外		~		それ以外	~		
	100kN/m <sup>2</sup> を超える		~		3mを超える	~			100kN/m <sup>2</sup> を超える		~		3mを超える	~		
	それ以外		~		それ以外	~			それ以外		~		それ以外	~		
	100kN/m <sup>2</sup> を超える		~		3mを超える	~			100kN/m <sup>2</sup> を超える		~		3mを超える	~		
	それ以外		~		それ以外	~			それ以外		~		それ以外	~		