

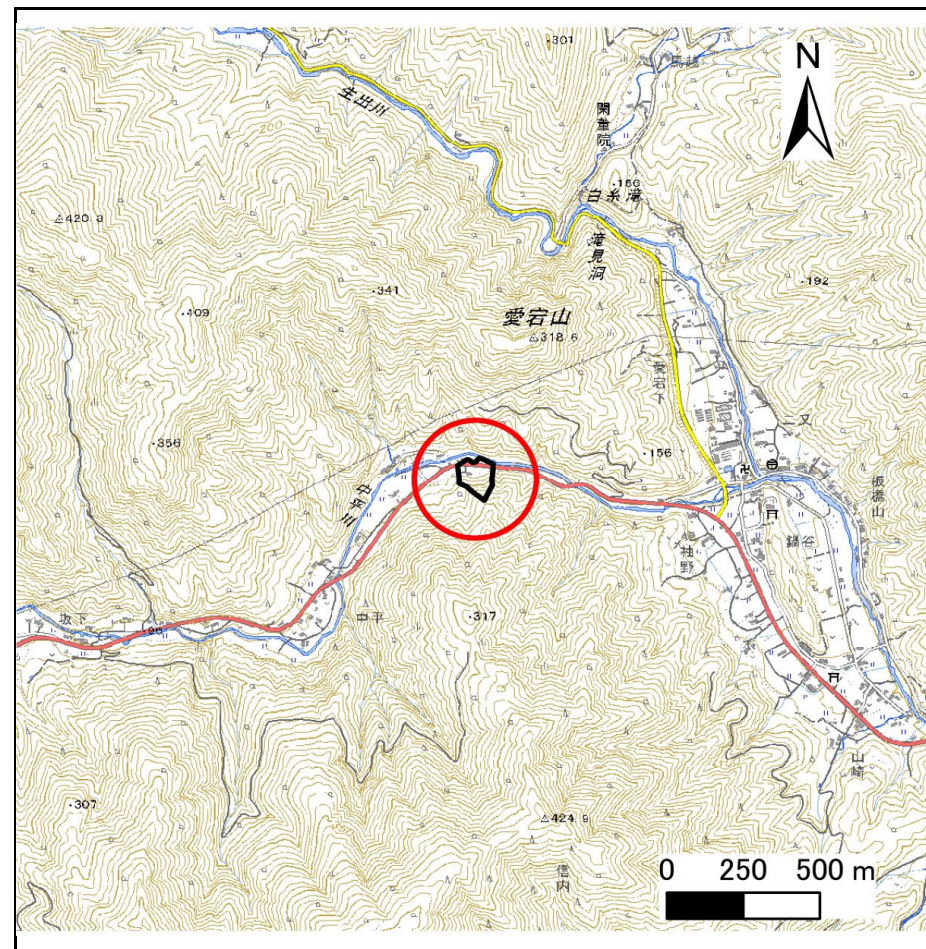
# 土砂災害防止に関する基礎調査(急傾斜地の崩壊)

表紙 概況、位置図

自然現象の種類	急傾斜地の崩壊
箇所番号	210BN5100
箇所名	中平B
所在地	陸前高田市矢作町字中平
調査機関	沿岸広域振興局土木部大船渡土木センター



概況図(S=1:200,000)



位置図(S=1:25,000)

国土地理院の電子地形図200000『一関』及び電子地形図25000『今泉』を掲載



# 急傾斜地の崩壊区域調査

様式3-1 危害のおそれのある土地、著しい危害のおそれのある土地の設定図

調査年度

令和5年度

急傾斜地の位置

箇所番号

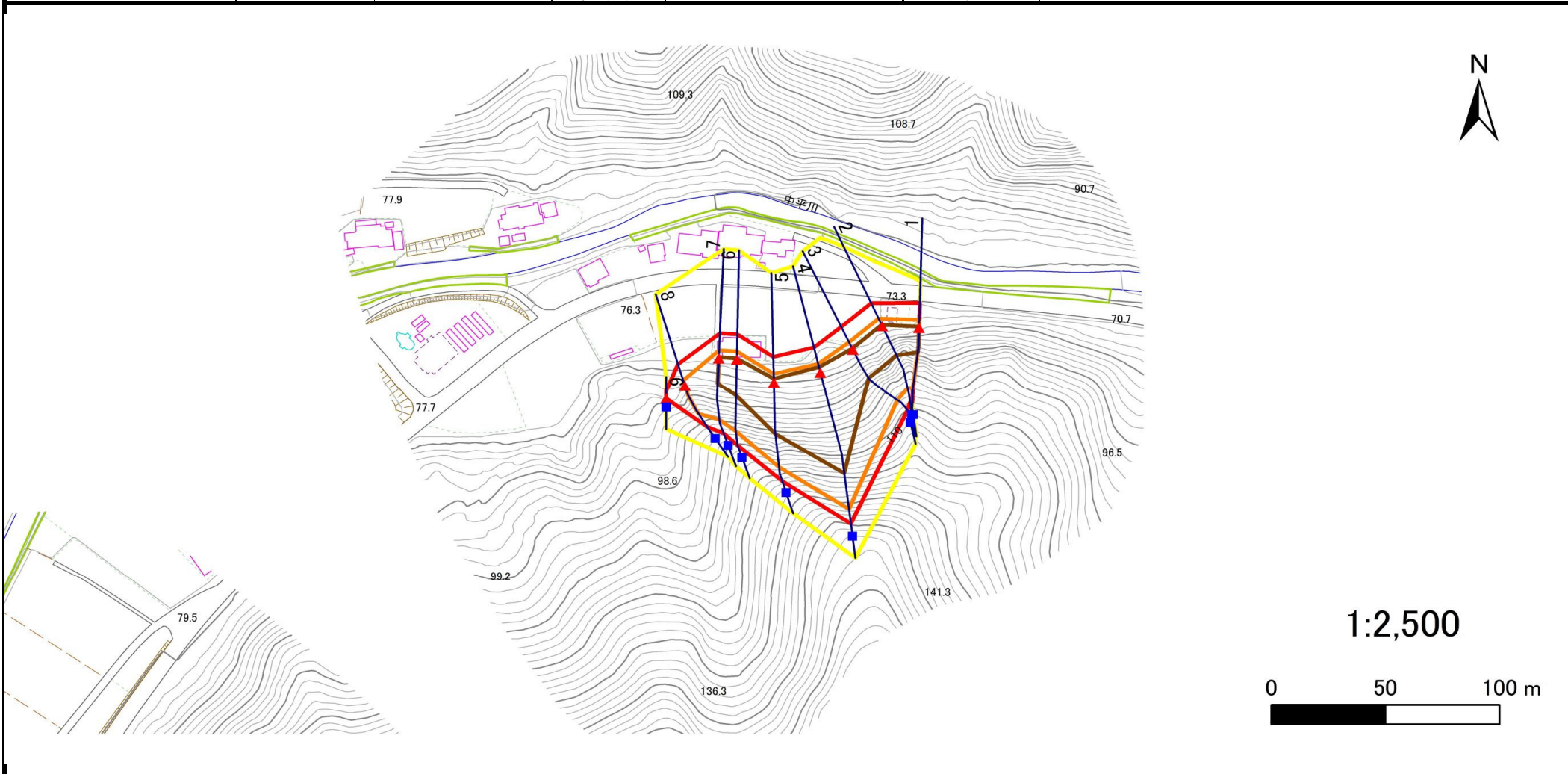
210BN5100

箇所名

中平B

所在地

陸前高田市矢作町字中平



凡例

- 上端
- ▲ 下端

— 横断測線

- ▭ 危害のおそれのある土地の区域
- ▭ 著しい危害のおそれのある土地の区域

- ▭ 土石等の移動による力が $100\text{kN/m}^2$ を超える範囲
- ▭ 土石等の堆積高が $3\text{m}$ を超える範囲

## 急傾斜地の崩壊区域調査

様式3-2 建築物に作用すると想定される衝撃に関する事項(1/1)

													調査年度	令和5年度			
急傾斜地の位置		箇所番号	210BN5100			箇所名	中平B			所在地	陸前高田市矢作町字中平						
横断 測線 番号	急傾斜地の下端に隣接する土地								急傾斜地内								
	土石等の移動の高さと力の大きさ				土石等の堆積高さとの大きさ				土石等の移動の高さと力の大きさ				土石等の堆積高さとの大きさ				
	区分	高さ (m)	下端からの距離 (m)	力の大きさ (kN/m <sup>2</sup> )	区分	下端からの水平 距離(m)	高さ (m)	力の大きさ (kN/m <sup>2</sup> )	区分	高さ (m)	上端からの比高 (m)	力の大きさ (kN/m <sup>2</sup> )	区分	上端からの比高 (m)	高さ (m)	力の大きさ (kN/m <sup>2</sup> )	
1	100kN/m <sup>2</sup> を超える	1.00	0.00 ~ 3.61	158.31	3mを超える	0.00 ~ 0.54	3.31	16.71	100kN/m <sup>2</sup> を超える	1.00	10.73 ~ 34.66	158.31	3mを超える	25.00 ~ 34.66	3.31	16.71	
	それ以外	1.00	3.61 ~ 11.39	100.00	それ以外	0.54 ~ 11.39	3.00	15.16	それ以外	1.00	5.00 ~ 10.73	100.00	それ以外	5.00 ~ 25.00	3.00	15.16	
2	100kN/m <sup>2</sup> を超える	1.00	0.00 ~ 3.73	160.61	3mを超える	0.00 ~ 0.59	3.34	16.86	100kN/m <sup>2</sup> を超える	1.00	10.81 ~ 37.97	160.61	3mを超える	25.00 ~ 37.97	3.34	16.86	
	それ以外	1.00	3.73 ~ 11.52	100.00	それ以外	0.59 ~ 11.52	3.00	15.16	それ以外	1.00	5.00 ~ 10.81	100.00	それ以外	5.00 ~ 25.00	3.00	15.16	
3	100kN/m <sup>2</sup> を超える	1.00	0.00 ~ 3.73	160.62	3mを超える	0.00 ~ 0.58	3.33	16.83	100kN/m <sup>2</sup> を超える	1.00	10.79 ~ 38.00	160.62	3mを超える	25.00 ~ 38.00	3.33	16.83	
	それ以外	1.00	3.73 ~ 11.52	100.00	それ以外	0.58 ~ 11.52	3.00	15.16	それ以外	1.00	5.00 ~ 10.79	100.00	それ以外	5.00 ~ 25.00	3.00	15.16	
4	100kN/m <sup>2</sup> を超える	1.00	0.00 ~ 4.06	166.53	3mを超える	0.00 ~ 2.49	4.24	21.42	100kN/m <sup>2</sup> を超える	1.00	10.74 ~ 65.98	166.53	3mを超える	25.00 ~ 65.98	4.24	21.42	
	それ以外	1.00	4.06 ~ 11.84	100.00	それ以外	2.49 ~ 11.84	3.00	15.16	それ以外	1.00	5.00 ~ 10.74	100.00	それ以外	5.00 ~ 25.00	3.00	15.16	
5	100kN/m <sup>2</sup> を超える	1.00	0.00 ~ 3.94	164.33	3mを超える	0.00 ~ 1.72	3.94	19.91	100kN/m <sup>2</sup> を超える	1.00	11.03 ~ 46.89	164.33	3mを超える	25.00 ~ 46.89	3.94	19.91	
	それ以外	1.00	3.94 ~ 11.72	100.00	それ以外	1.72 ~ 11.72	3.00	15.16	それ以外	1.00	5.00 ~ 11.03	100.00	それ以外	5.00 ~ 25.00	3.00	15.16	
6	100kN/m <sup>2</sup> を超える	1.00	0.00 ~ 3.77	161.29	3mを超える	0.00 ~ 0.56	3.32	16.77	100kN/m <sup>2</sup> を超える	1.00	10.76 ~ 39.37	161.29	3mを超える	25.00 ~ 39.37	3.32	16.77	
	それ以外	1.00	3.77 ~ 11.56	100.00	それ以外	0.56 ~ 11.56	3.00	15.16	それ以外	1.00	5.00 ~ 10.76	100.00	それ以外	5.00 ~ 25.00	3.00	15.16	
7	100kN/m <sup>2</sup> を超える	1.00	0.00 ~ 3.62	158.51	3mを超える	0.00 ~ 0.53	3.30	16.67	100kN/m <sup>2</sup> を超える	1.00	10.70 ~ 35.01	158.51	3mを超える	25.00 ~ 35.01	3.30	16.67	
	それ以外	1.00	3.62 ~ 11.40	100.00	それ以外	0.53 ~ 11.40	3.00	15.16	それ以外	1.00	5.00 ~ 10.70	100.00	それ以外	5.00 ~ 25.00	3.00	15.16	
8	100kN/m <sup>2</sup> を超える	1.00	0.00 ~ 2.59	140.64	3mを超える	— ~ —	—	—	100kN/m <sup>2</sup> を超える	1.00	10.54 ~ 21.90	140.64	3mを超える	— ~ —	—	—	
	それ以外	1.00	2.59 ~ 10.37	100.00	それ以外	0.00 ~ 10.37	2.73	13.81	それ以外	1.00	5.00 ~ 10.54	100.00	それ以外	5.00 ~ 21.90	2.73	13.81	
9	100kN/m <sup>2</sup> を超える	—	— ~ —	—	3mを超える	— ~ —	—	—	100kN/m <sup>2</sup> を超える	—	— ~ —	—	3mを超える	— ~ —	—	—	
	それ以外	1.00	0.00 ~ 3.65	46.02	それ以外	0.00 ~ 3.65	2.17	10.95	それ以外	1.00	5.00 ~ 5.00	46.02	それ以外	5.00 ~ 5.00	2.17	10.95	
	100kN/m <sup>2</sup> を超える		~		3mを超える	~			100kN/m <sup>2</sup> を超える		~		3mを超える	~			
	それ以外		~		それ以外	~			それ以外		~		それ以外	~			
	100kN/m <sup>2</sup> を超える		~		3mを超える	~			100kN/m <sup>2</sup> を超える		~		3mを超える	~			
	それ以外		~		それ以外	~			それ以外		~		それ以外	~			
	100kN/m <sup>2</sup> を超える		~		3mを超える	~			100kN/m <sup>2</sup> を超える		~		3mを超える	~			
	それ以外		~		それ以外	~			それ以外		~		それ以外	~			
	100kN/m <sup>2</sup> を超える		~		3mを超える	~			100kN/m <sup>2</sup> を超える		~		3mを超える	~			
	それ以外		~		それ以外	~			それ以外		~		それ以外	~			