

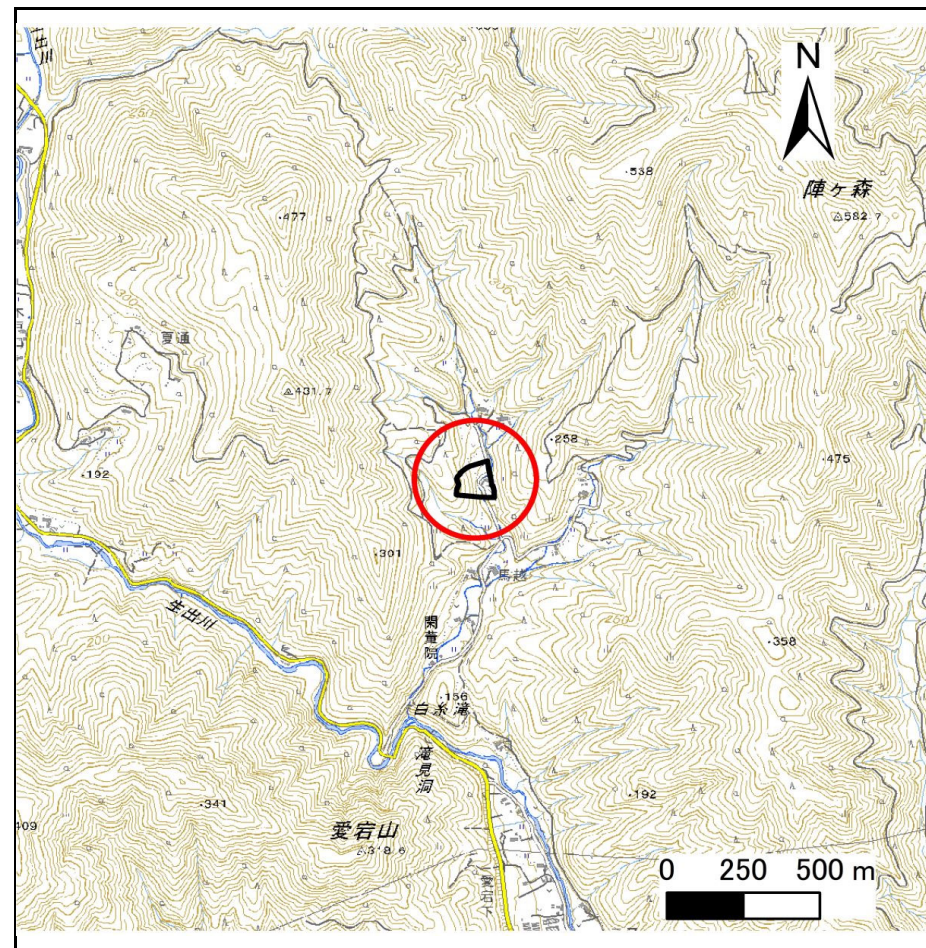
# 土砂災害防止に関する基礎調査(急傾斜地の崩壊)

表紙 概況、位置図

自然現象の種類	急傾斜地の崩壊
箇所番号	210BN5082
箇所名	馬越B
所在地	陸前高田市矢作町字馬越
調査機関	沿岸広域振興局土木部大船渡土木センター



概況図(S=1:200,000)



位置図(S=1:25,000)

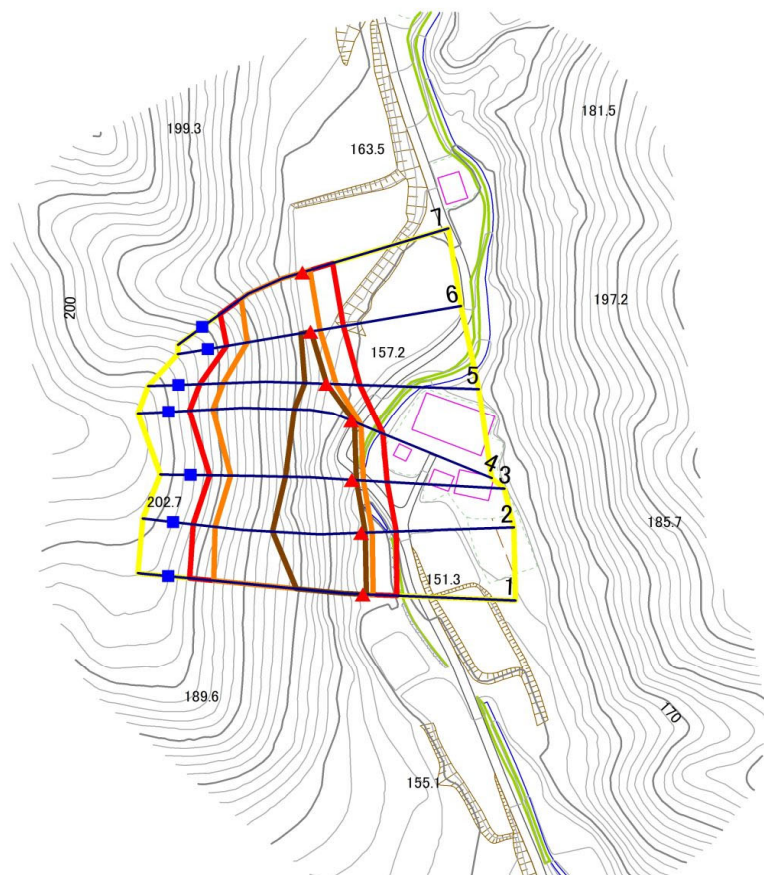
国土地理院の電子地形図200000『一関』及び電子地形図25000『今泉』を掲載

# 急傾斜地の崩壊区域調査

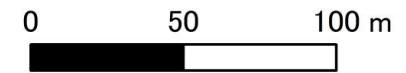
様式3-1 危害のおそれのある土地、著しい危害のおそれのある土地の設定図

調査年度 令和5年度

急傾斜地の位置 箇所番号 210BN5082 箇所名 馬越B 所在地 陸前高田市矢作町字馬越



1:2,500



凡例

- 上端
- 横断測線
- 危険のおそれのある土地の区域
- 土石等の移動による力が $100\text{kN/m}^2$ を超える範囲
- ▲ 下端
- 著しい危害のおそれのある土地の区域
- 土石等の堆積高が $3\text{m}$ を超える範囲

# 急傾斜地の崩壊区域調書

様式3-2 建築物に作用すると想定される衝撃に関する事項(1/1)

調査年度	令和5年度
------	-------

急傾斜地の位置		箇所番号	210BN5082		箇所名	馬越B		所在地	陸前高田市矢作町字馬越							
横断 測線 番号	急傾斜地の下端に隣接する土地								急傾斜地内							
	土石等の移動の高さと力の大きさ				土石等の堆積高さとの大きさ				土石等の移動の高さと力の大きさ				土石等の堆積高さとの大きさ			
	区分	高さ (m)	下端からの距離 (m)	力の大きさ (kN/m <sup>2</sup> )	区分	下端からの水平 距離(m)	高さ (m)	力の大きさ (kN/m <sup>2</sup> )	区分	高さ (m)	上端からの比高 (m)	力の大きさ (kN/m <sup>2</sup> )	区分	上端からの比高 (m)	高さ (m)	力の大きさ (kN/m <sup>2</sup> )
1	100kN/m <sup>2</sup> を超える	1.00	0.00 ~ 3.38	154.34	3mを超える	0.00 ~ 1.15	3.53	17.86	100kN/m <sup>2</sup> を超える	1.00	10.66 ~ 45.54	154.34	3mを超える	30.00 ~ 45.54	3.53	17.86
	それ以外	1.00	3.38 ~ 11.17	100.00	それ以外	1.15 ~ 11.17	3.00	15.16	それ以外	1.00	5.00 ~ 10.66	100.00	それ以外	5.00 ~ 30.00	3.00	15.16
2	100kN/m <sup>2</sup> を超える	1.00	0.00 ~ 3.68	159.58	3mを超える	0.00 ~ 1.33	3.64	18.41	100kN/m <sup>2</sup> を超える	1.00	10.53 ~ 47.19	159.58	3mを超える	25.00 ~ 47.19	3.64	18.41
	それ以外	1.00	3.68 ~ 11.46	100.00	それ以外	1.33 ~ 11.46	3.00	15.16	それ以外	1.00	5.00 ~ 10.53	100.00	それ以外	5.00 ~ 25.00	3.00	15.16
3	100kN/m <sup>2</sup> を超える	1.00	0.00 ~ 3.76	161.00	3mを超える	0.00 ~ 1.45	3.73	18.85	100kN/m <sup>2</sup> を超える	1.00	10.56 ~ 42.62	161.00	3mを超える	25.00 ~ 42.62	3.73	18.85
	それ以外	1.00	3.76 ~ 11.54	100.00	それ以外	1.45 ~ 11.54	3.00	15.16	それ以外	1.00	5.00 ~ 10.56	100.00	それ以外	5.00 ~ 25.00	3.00	15.16
4	100kN/m <sup>2</sup> を超える	1.00	0.00 ~ 3.46	155.74	3mを超える	0.00 ~ 1.21	3.57	18.04	100kN/m <sup>2</sup> を超える	1.00	10.59 ~ 44.00	155.74	3mを超える	30.00 ~ 44.00	3.57	18.04
	それ以外	1.00	3.46 ~ 11.25	100.00	それ以外	1.21 ~ 11.25	3.00	15.16	それ以外	1.00	5.00 ~ 10.59	100.00	それ以外	5.00 ~ 30.00	3.00	15.16
5	100kN/m <sup>2</sup> を超える	1.00	0.00 ~ 3.26	152.23	3mを超える	0.00 ~ 0.15	3.07	15.54	100kN/m <sup>2</sup> を超える	1.00	10.60 ~ 35.07	152.23	3mを超える	30.00 ~ 35.07	3.07	15.54
	それ以外	1.00	3.26 ~ 11.05	100.00	それ以外	0.15 ~ 11.05	3.00	15.16	それ以外	1.00	5.00 ~ 10.60	100.00	それ以外	5.00 ~ 30.00	3.00	15.16
6	100kN/m <sup>2</sup> を超える	1.00	0.00 ~ 3.16	150.45	3mを超える	0.00 ~ 0.20	3.11	15.72	100kN/m <sup>2</sup> を超える	1.00	10.56 ~ 27.60	150.45	3mを超える	25.00 ~ 27.60	3.11	15.72
	それ以外	1.00	3.16 ~ 10.94	100.00	それ以外	0.20 ~ 10.94	3.00	15.16	それ以外	1.00	5.00 ~ 10.56	100.00	それ以外	5.00 ~ 25.00	3.00	15.16
7	100kN/m <sup>2</sup> を超える	1.00	0.00 ~ 2.55	140.10	3mを超える	— ~ —	—	—	100kN/m <sup>2</sup> を超える	1.00	10.86 ~ 25.86	140.10	3mを超える	— ~ —	—	—
	それ以外	1.00	2.55 ~ 10.34	100.00	それ以外	0.00 ~ 10.34	2.89	14.58	それ以外	1.00	5.00 ~ 10.86	100.00	それ以外	5.00 ~ 25.86	2.89	14.58
	100kN/m <sup>2</sup> を超える		~		3mを超える	~			100kN/m <sup>2</sup> を超える		~		3mを超える	~		
	それ以外		~		それ以外	~			それ以外		~		それ以外	~		
	100kN/m <sup>2</sup> を超える		~		3mを超える	~			100kN/m <sup>2</sup> を超える		~		3mを超える	~		
	それ以外		~		それ以外	~			それ以外		~		それ以外	~		
	100kN/m <sup>2</sup> を超える		~		3mを超える	~			100kN/m <sup>2</sup> を超える		~		3mを超える	~		
	それ以外		~		それ以外	~			それ以外		~		それ以外	~		
	100kN/m <sup>2</sup> を超える		~		3mを超える	~			100kN/m <sup>2</sup> を超える		~		3mを超える	~		
	それ以外		~		それ以外	~			それ以外		~		それ以外	~		
	100kN/m <sup>2</sup> を超える		~		3mを超える	~			100kN/m <sup>2</sup> を超える		~		3mを超える	~		
	それ以外		~		それ以外	~			それ以外		~		それ以外	~		