

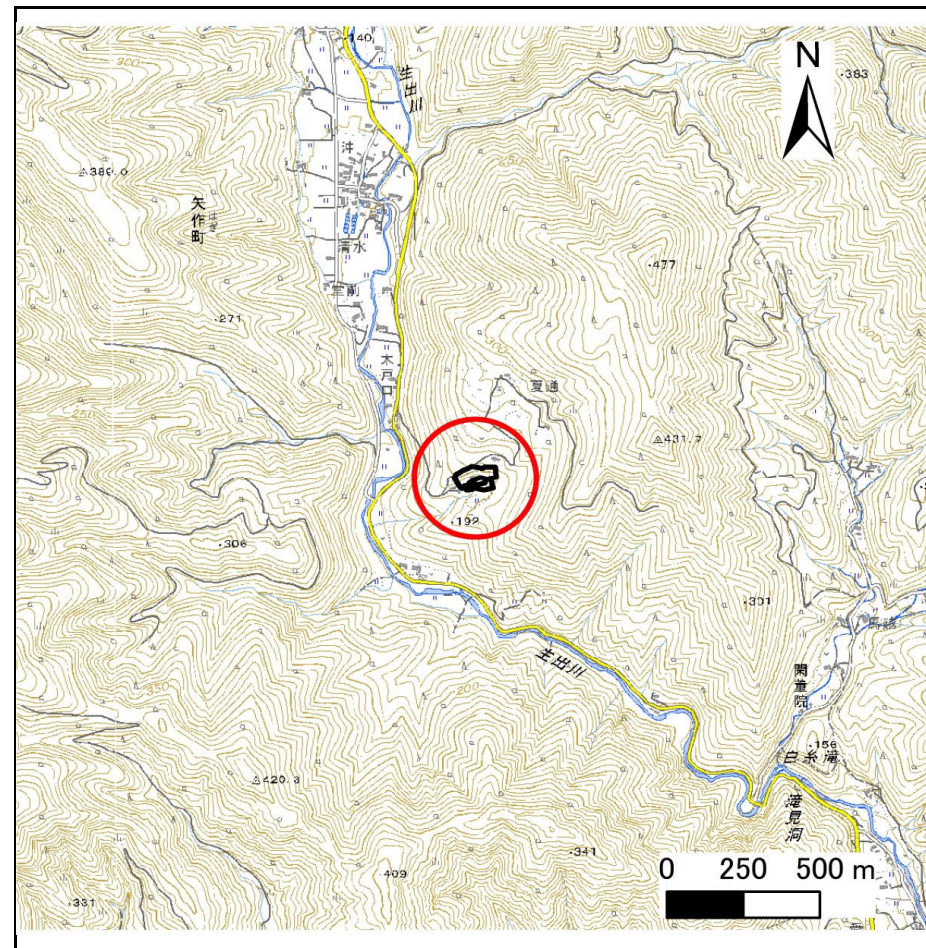
# 土砂災害防止に関する基礎調査(急傾斜地の崩壊)

表紙 概況、位置図

自然現象の種類	急傾斜地の崩壊
箇所番号	210BN5079
箇所名	木戸口A
所在地	陸前高田市矢作町字木戸口
調査機関	沿岸広域振興局土木部大船渡土木センター



概況図(S=1:200,000)



位置図(S=1:25,000)

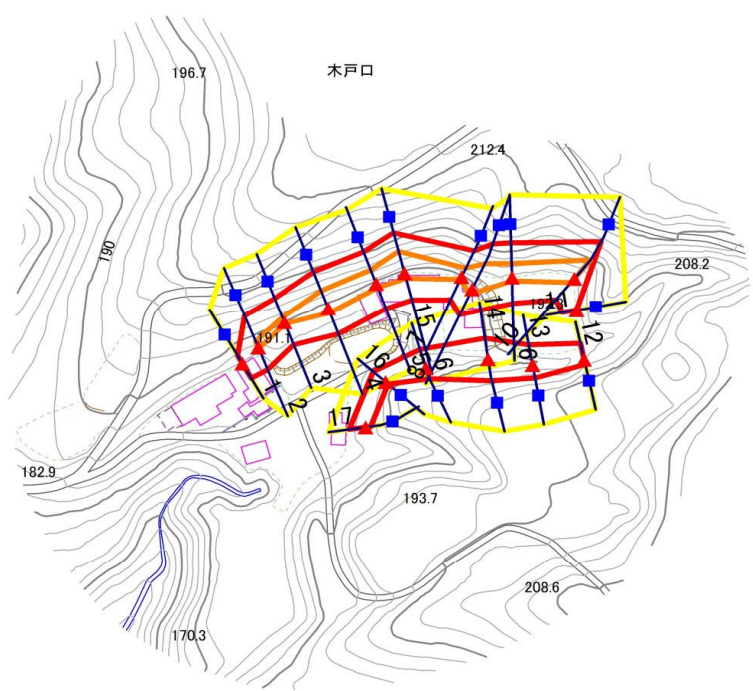
国土地理院の電子地形図200000『一関』及び電子地形図25000『陸中平原、今泉』を掲載

# 急傾斜地の崩壊区域調査

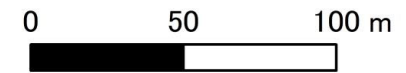
様式3-1 危害のおそれのある土地、著しい危害のおそれのある土地の設定図

調査年度 令和5年度

急傾斜地の位置 箇所番号 210BN5079 箇所名 木戸口A 所在地 陸前高田市矢作町字木戸口



1:2,500



凡例

- 上端
- 横断測線
- 危害のおそれのある土地の区域
- 土石等の移動による力が $100\text{kN/m}^2$ を超える範囲
- ▲ 下端
- 著しい危害のおそれのある土地の区域
- 土石等の堆積高が $3\text{m}$ を超える範囲

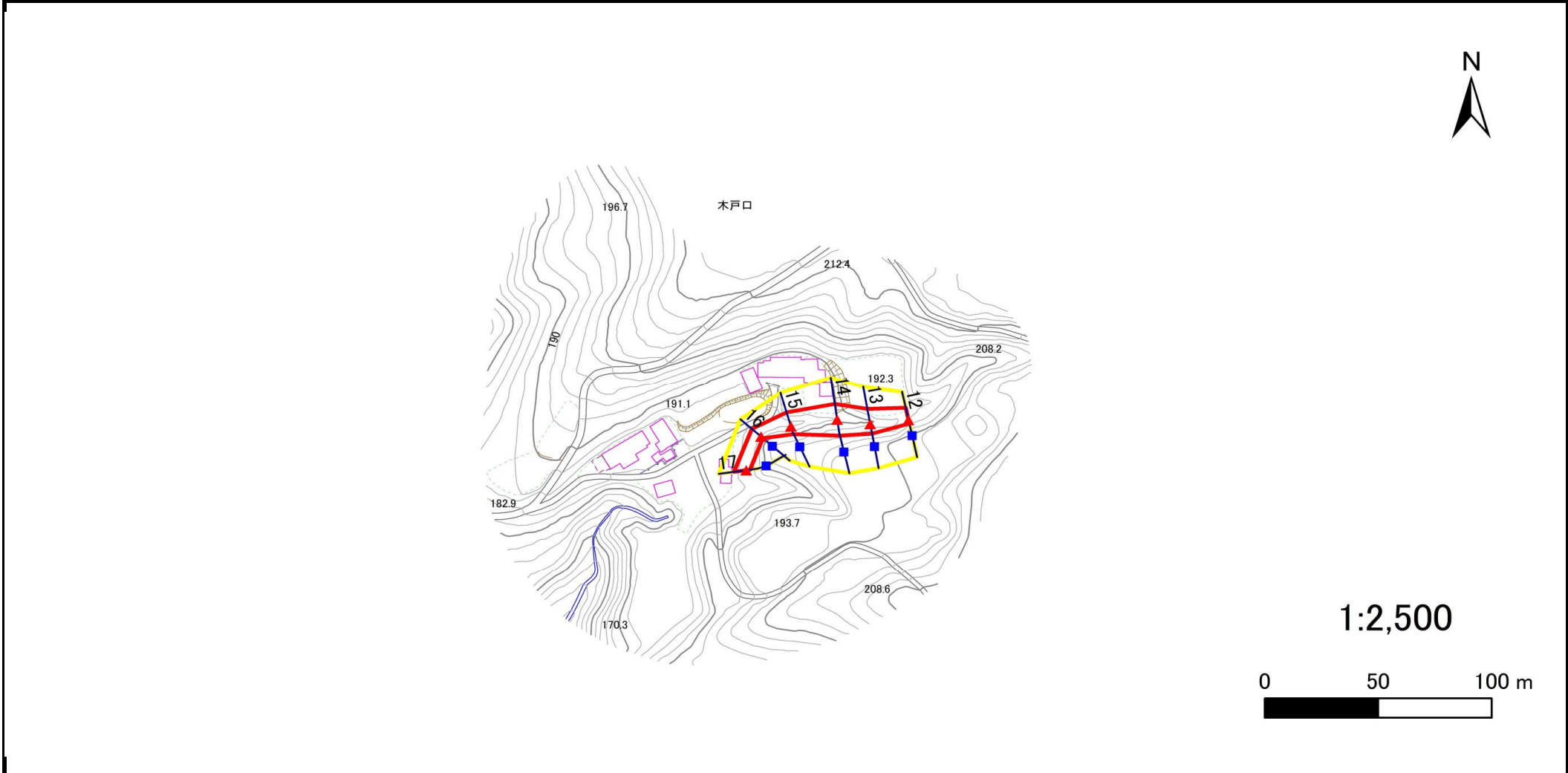


# 急傾斜地の崩壊区域調査

様式3-1 危害のおそれのある土地、著しい危害のおそれのある土地の設定図

調査年度 令和5年度

急傾斜地の位置	箇所番号	210BN5079	箇所名	木戸口A	所在地	陸前高田市矢作町字木戸口
---------	------	-----------	-----	------	-----	--------------



凡例	■ 上端	— 横断測線	▭ 危害のおそれのある土地の区域	▭ 土石等の移動による力が $100\text{kN/m}^2$ を超える範囲
	▲ 下端		▭ 著しい危害のおそれのある土地の区域	▭ 土石等の堆積高が $3\text{m}$ を超える範囲

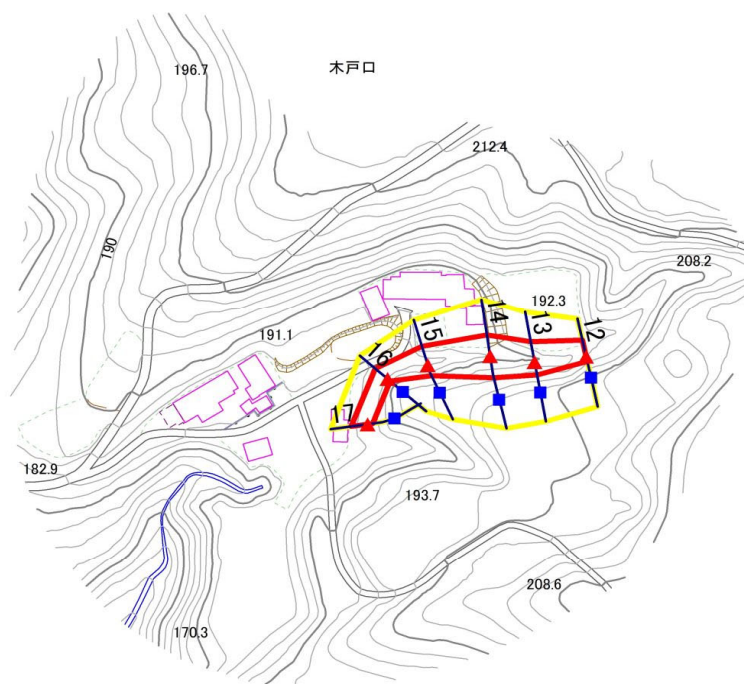
# 急傾斜地の崩壊区域調査

様式3-1 危害のおそれのある土地、著しい危害のおそれのある土地の設定図

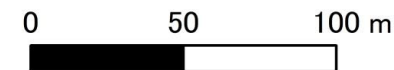
調査年度

令和5年度

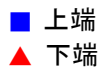
急傾斜地の位置 箇所番号 210BN5079 箇所名 木戸口A 所在地 陸前高田市矢作町字木戸口



1:2,500



凡例



横断測線

危害のおそれのある土地の区域  
著しい危害のおそれのある土地の区域

土石等の移動による力が $100\text{kN/m}^2$ を超える範囲  
土石等の堆積高が $3\text{m}$ を超える範囲

## 急傾斜地の崩壊区域調査

様式3-2 建築物に作用すると想定される衝撃に関する事項(1/2)

調査年度 令和5年度

急傾斜地の位置		箇所番号		210BN5079		箇所名		木戸口A		所在地		陸前高田市矢作町字木戸口				
横断 測線 番号	急傾斜地の下端に隣接する土地								急傾斜地内							
	土石等の移動の高さと力の大きさ				土石等の堆積高さとの大きさ				土石等の移動の高さと力の大きさ				土石等の堆積高さとの大きさ			
	区分	高さ (m)	下端からの距離 (m)	力の大きさ (kN/m <sup>2</sup> )	区分	下端からの水平 距離(m)	高さ (m)	力の大きさ (kN/m <sup>2</sup> )	区分	高さ (m)	上端からの比高 (m)	力の大きさ (kN/m <sup>2</sup> )	区分	上端からの比高 (m)	高さ (m)	力の大きさ (kN/m <sup>2</sup> )
1	100kN/m <sup>2</sup> を超える	—	— ~ —	—	3mを超える	— ~ —	—	—	100kN/m <sup>2</sup> を超える	—	— ~ —	—	3mを超える	— ~ —	—	—
	それ以外	1.00	0.00 ~ 5.82	72.77	それ以外	0.00 ~ 0.00	1.60	8.10	それ以外	1.00	5.00 ~ 6.90	72.77	それ以外	5.00 ~ 6.90	1.60	8.10
2	100kN/m <sup>2</sup> を超える	1.00	0.00 ~ 0.43	106.42	3mを超える	— ~ —	—	—	100kN/m <sup>2</sup> を超える	1.00	11.19 ~ 12.63	106.42	3mを超える	— ~ —	—	—
	それ以外	1.00	0.43 ~ 8.22	100.00	それ以外	0.00 ~ 8.22	2.03	10.25	それ以外	1.00	5.00 ~ 11.19	100.00	それ以外	5.00 ~ 12.63	2.03	10.25
3	100kN/m <sup>2</sup> を超える	1.00	0.00 ~ 0.53	107.81	3mを超える	— ~ —	—	—	100kN/m <sup>2</sup> を超える	1.00	10.54 ~ 12.00	107.81	3mを超える	— ~ —	—	—
	それ以外	1.00	0.53 ~ 8.31	100.00	それ以外	0.00 ~ 8.31	2.21	11.19	それ以外	1.00	5.00 ~ 10.54	100.00	それ以外	5.00 ~ 12.00	2.21	11.19
4	100kN/m <sup>2</sup> を超える	1.00	0.00 ~ 1.54	123.49	3mを超える	— ~ —	—	—	100kN/m <sup>2</sup> を超える	1.00	10.54 ~ 15.67	123.49	3mを超える	— ~ —	—	—
	それ以外	1.00	1.54 ~ 9.33	100.00	それ以外	0.00 ~ 9.33	2.40	12.13	それ以外	1.00	5.00 ~ 10.54	100.00	それ以外	5.00 ~ 15.67	2.40	12.13
5	100kN/m <sup>2</sup> を超える	1.00	0.00 ~ 1.43	121.72	3mを超える	— ~ —	—	—	100kN/m <sup>2</sup> を超える	1.00	11.11 ~ 15.84	121.72	3mを超える	— ~ —	—	—
	それ以外	1.00	1.43 ~ 9.21	100.00	それ以外	0.00 ~ 9.21	2.57	12.99	それ以外	1.00	5.00 ~ 11.11	100.00	それ以外	5.00 ~ 15.84	2.57	12.99
6	100kN/m <sup>2</sup> を超える	1.00	0.00 ~ 1.92	129.60	3mを超える	— ~ —	—	—	100kN/m <sup>2</sup> を超える	1.00	10.92 ~ 17.84	129.60	3mを超える	— ~ —	—	—
	それ以外	1.00	1.92 ~ 9.71	100.00	それ以外	0.00 ~ 9.71	2.53	12.81	それ以外	1.00	5.00 ~ 10.92	100.00	それ以外	5.00 ~ 17.84	2.53	12.81
7	100kN/m <sup>2</sup> を超える	1.00	0.00 ~ 0.98	114.65	3mを超える	— ~ —	—	—	100kN/m <sup>2</sup> を超える	1.00	10.91 ~ 13.84	114.65	3mを超える	— ~ —	—	—
	それ以外	1.00	0.98 ~ 8.76	100.00	それ以外	0.00 ~ 8.76	2.33	11.78	それ以外	1.00	5.00 ~ 10.91	100.00	それ以外	5.00 ~ 13.84	2.33	11.78
8	100kN/m <sup>2</sup> を超える	1.00	0.00 ~ 1.93	129.82	3mを超える	— ~ —	—	—	100kN/m <sup>2</sup> を超える	1.00	10.54 ~ 17.84	129.82	3mを超える	— ~ —	—	—
	それ以外	1.00	1.93 ~ 9.72	100.00	それ以外	0.00 ~ 9.72	2.35	11.88	それ以外	1.00	5.00 ~ 10.54	100.00	それ以外	5.00 ~ 17.84	2.35	11.88
9	100kN/m <sup>2</sup> を超える	1.00	0.00 ~ 1.20	118.20	3mを超える	— ~ —	—	—	100kN/m <sup>2</sup> を超える	1.00	10.53 ~ 14.30	118.20	3mを超える	— ~ —	—	—
	それ以外	1.00	1.20 ~ 8.99	100.00	それ以外	0.00 ~ 8.99	2.20	11.12	それ以外	1.00	5.00 ~ 10.53	100.00	それ以外	5.00 ~ 14.30	2.20	11.12
10	100kN/m <sup>2</sup> を超える	1.00	0.00 ~ 1.80	127.68	3mを超える	— ~ —	—	—	100kN/m <sup>2</sup> を超える	1.00	10.53 ~ 16.97	127.68	3mを超える	— ~ —	—	—
	それ以外	1.00	1.80 ~ 9.59	100.00	それ以外	0.00 ~ 9.59	2.38	12.02	それ以外	1.00	5.00 ~ 10.53	100.00	それ以外	5.00 ~ 16.97	2.38	12.02
11	100kN/m <sup>2</sup> を超える	—	— ~ —	—	3mを超える	— ~ —	—	—	100kN/m <sup>2</sup> を超える	—	— ~ —	—	3mを超える	— ~ —	—	—
	それ以外	1.00	0.00 ~ 4.75	59.21	それ以外	0.00 ~ 0.00	1.78	9.00	それ以外	1.00	5.00 ~ 5.00	59.21	それ以外	5.00 ~ 5.00	1.78	9.00
12	100kN/m <sup>2</sup> を超える	—	— ~ —	—	3mを超える	— ~ —	—	—	100kN/m <sup>2</sup> を超える	—	— ~ —	—	3mを超える	— ~ —	—	—
	それ以外	1.00	0.00 ~ 5.69	71.09	それ以外	0.00 ~ 5.69	1.87	9.46	それ以外	1.00	5.00 ~ 6.57	71.09	それ以外	5.00 ~ 6.57	1.87	9.46
13	100kN/m <sup>2</sup> を超える	—	— ~ —	—	3mを超える	— ~ —	—	—	100kN/m <sup>2</sup> を超える	—	— ~ —	—	3mを超える	— ~ —	—	—
	それ以外	1.00	0.00 ~ 6.96	88.20	それ以外	0.00 ~ 6.96	1.82	9.19	それ以外	1.00	5.00 ~ 8.70	88.20	それ以外	5.00 ~ 8.70	1.82	9.19
14	100kN/m <sup>2</sup> を超える	—	— ~ —	—	3mを超える	— ~ —	—	—	100kN/m <sup>2</sup> を超える	—	— ~ —	—	3mを超える	— ~ —	—	—
	それ以外	1.00	0.00 ~ 7.28	92.71	それ以外	0.00 ~ 0.00	1.64	8.29	それ以外	1.00	5.00 ~ 9.80	92.71	それ以外	5.00 ~ 9.80	1.64	8.29
15	100kN/m <sup>2</sup> を超える	—	— ~ —	—	3mを超える	— ~ —	—	—	100kN/m <sup>2</sup> を超える	—	— ~ —	—	3mを超える	— ~ —	—	—
	それ以外	1.00	0.00 ~ 6.64	83.83	それ以外	0.00 ~ 6.64	1.78	9.00	それ以外	1.00	5.00 ~ 8.00	83.83	それ以外	5.00 ~ 8.00	1.78	9.00

## 急傾斜地の崩壊区域調書

様式3-2 建築物に作用すると想定される衝撃に関する事項(2/2)

調査年度	令和5年度
------	-------

急傾斜地の位置		箇所番号			箇所名				所在地							
		210BN5079			木戸口A				陸前高田市矢作町字木戸口							
横断 測線 番号	急傾斜地の下端に隣接する土地								急傾斜地内							
	土石等の移動の高さと力の大きさ				土石等の堆積高さとの大きさ				土石等の移動の高さと力の大きさ				土石等の堆積高さとの大きさ			
	区分	高さ (m)	下端からの距離 (m)	力の大きさ (kN/m <sup>2</sup> )	区分	下端からの水平 距離(m)	高さ (m)	力の大きさ (kN/m <sup>2</sup> )	区分	高さ (m)	上端からの比高 (m)	力の大きさ (kN/m <sup>2</sup> )	区分	上端からの比高 (m)	高さ (m)	力の大きさ (kN/m <sup>2</sup> )
16	100kN/m <sup>2</sup> を超える	—	— ~ —	—	3mを超える	— ~ —	—	—	100kN/m <sup>2</sup> を超える	—	— ~ —	—	3mを超える	— ~ —	—	—
	それ以外	1.00	0.00 ~ 5.30	66.07	それ以外	0.00 ~ 5.30	1.88	9.51	それ以外	1.00	5.00 ~ 6.00	66.07	それ以外	5.00 ~ 6.00	1.88	9.51
17	100kN/m <sup>2</sup> を超える	—	— ~ —	—	3mを超える	— ~ —	—	—	100kN/m <sup>2</sup> を超える	—	— ~ —	—	3mを超える	— ~ —	—	—
	それ以外	1.00	0.00 ~ 5.51	68.79	それ以外	0.00 ~ 0.00	1.68	8.47	それ以外	1.00	5.00 ~ 6.10	68.79	それ以外	5.00 ~ 6.10	1.68	8.47
	100kN/m <sup>2</sup> を超える		~		3mを超える				100kN/m <sup>2</sup> を超える		~		3mを超える		~	
	それ以外		~		それ以外				それ以外		~		それ以外		~	
	100kN/m <sup>2</sup> を超える		~		3mを超える				100kN/m <sup>2</sup> を超える		~		3mを超える		~	
	それ以外		~		それ以外				それ以外		~		それ以外		~	
	100kN/m <sup>2</sup> を超える		~		3mを超える				100kN/m <sup>2</sup> を超える		~		3mを超える		~	
	それ以外		~		それ以外				それ以外		~		それ以外		~	
	100kN/m <sup>2</sup> を超える		~		3mを超える				100kN/m <sup>2</sup> を超える		~		3mを超える		~	
	それ以外		~		それ以外				それ以外		~		それ以外		~	
	100kN/m <sup>2</sup> を超える		~		3mを超える				100kN/m <sup>2</sup> を超える		~		3mを超える		~	
	それ以外		~		それ以外				それ以外		~		それ以外		~	
	100kN/m <sup>2</sup> を超える		~		3mを超える				100kN/m <sup>2</sup> を超える		~		3mを超える		~	
	それ以外		~		それ以外				それ以外		~		それ以外		~	
	100kN/m <sup>2</sup> を超える		~		3mを超える				100kN/m <sup>2</sup> を超える		~		3mを超える		~	
	それ以外		~		それ以外				それ以外		~		それ以外		~	
	100kN/m <sup>2</sup> を超える		~		3mを超える				100kN/m <sup>2</sup> を超える		~		3mを超える		~	
	それ以外		~		それ以外				それ以外		~		それ以外		~	
	100kN/m <sup>2</sup> を超える		~		3mを超える				100kN/m <sup>2</sup> を超える		~		3mを超える		~	
	それ以外		~		それ以外				それ以外		~		それ以外		~	