

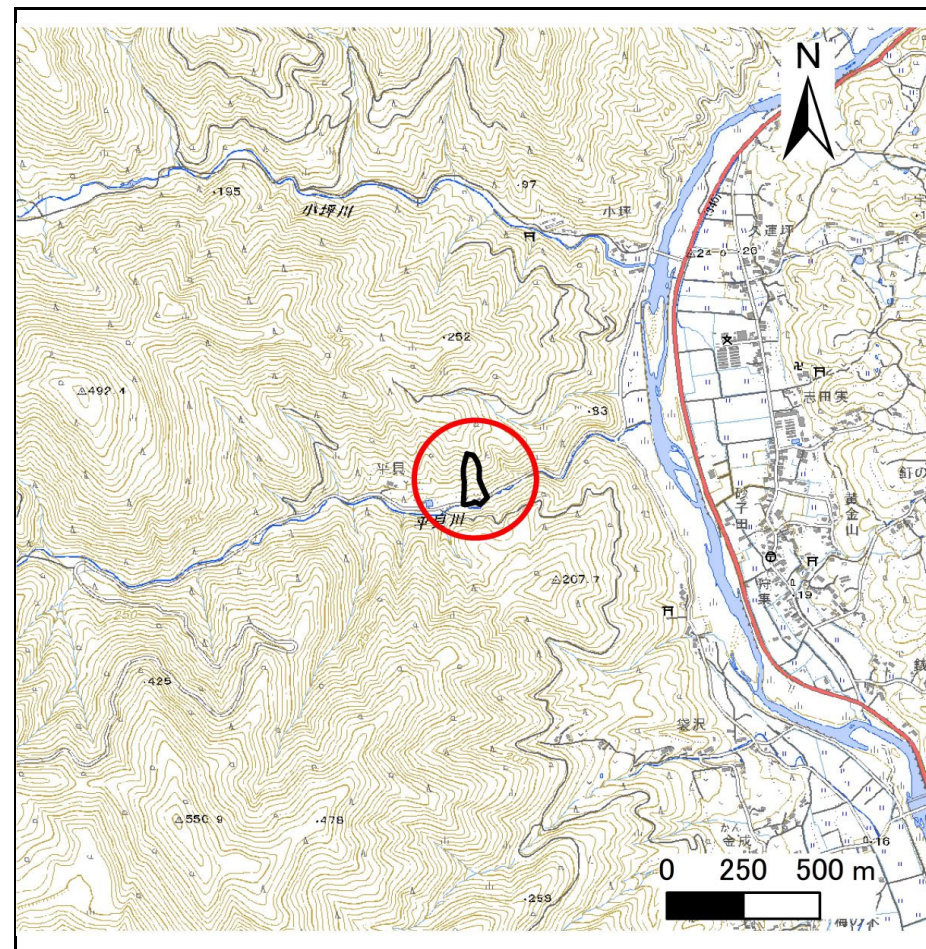
土砂災害防止に関する基礎調査(急傾斜地の崩壊)

表紙 概況、位置図

自然現象の種類	急傾斜地の崩壊
箇所番号	210BN5056
箇所名	宝田A
所在地	陸前高田市横田町字宝田
調査機関	沿岸広域振興局土木部大船渡土木センター



概況図(S=1:200,000)



位置図(S=1:25,000)

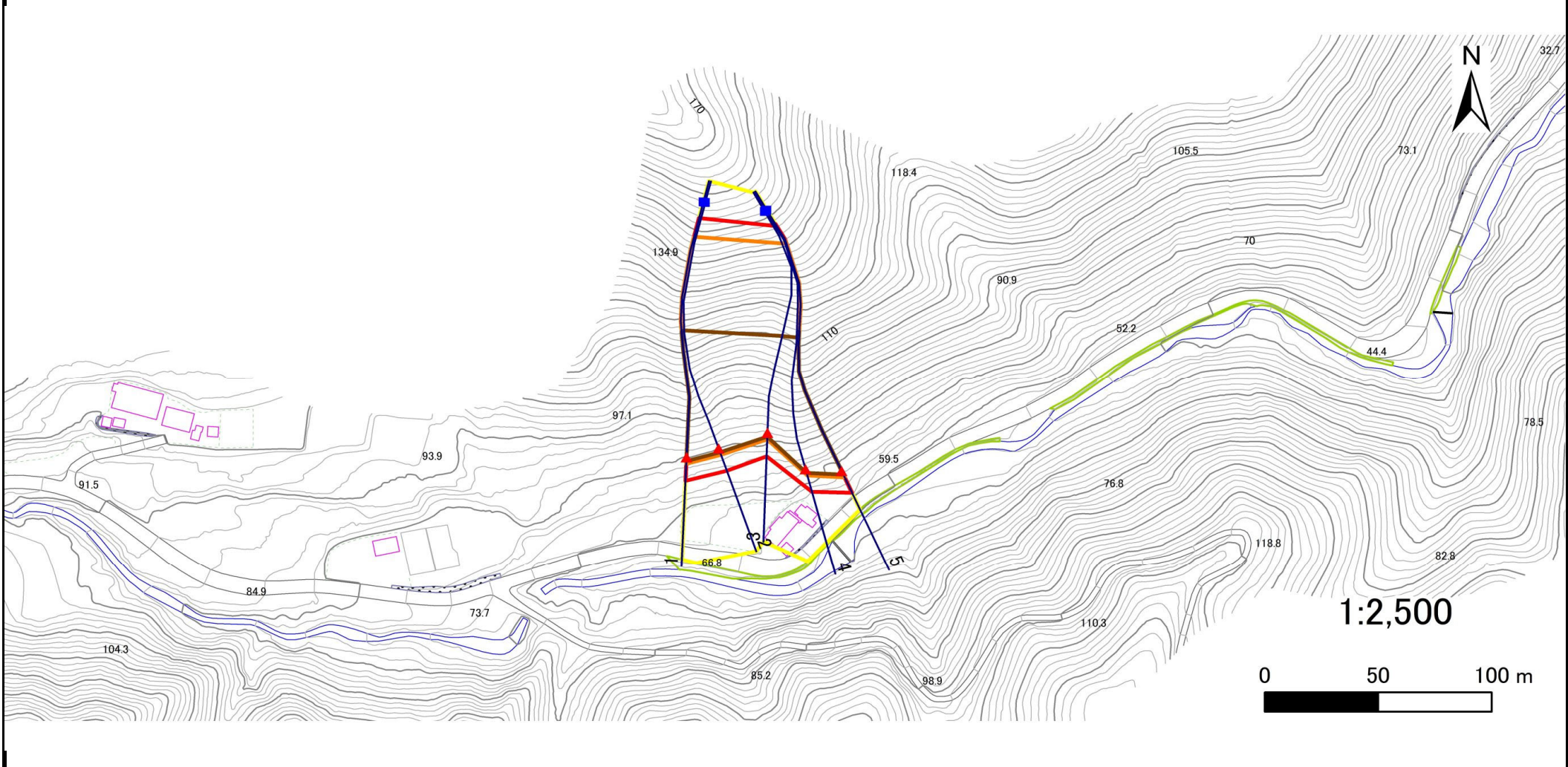
国土地理院の電子地形図200000『一関』及び電子地形図25000『世田米、今泉』を掲載

急傾斜地の崩壊区域調査

様式3-1 危害のおそれのある土地、著しい危害のおそれのある土地の設定図

調査年度 令和5年度

急傾斜地の位置	箇所番号	210BN5056	箇所名	宝田A	所在地	陸前高田市横田町字宝田
---------	------	-----------	-----	-----	-----	-------------



凡例	■ 上端	— 横断測線	■ 危害のおそれのある土地の区域	■ 土石等の移動による力が 100kN/m^2 を超える範囲
	▲ 下端		■ 著しい危害のおそれのある土地の区域	■ 土石等の堆積高が 3m を超える範囲

急傾斜地の崩壊区域調書

様式3-2 建築物に作用すると想定される衝撃に関する事項(1/1)

調査年度

令和5年度

急傾斜地の位置		210BN5056			箇所名		宝田A		所在地		陸前高田市横田町字宝田					
横断 測線 番号	急傾斜地の下端に隣接する土地								急傾斜地内							
	土石等の移動の高さと力の大きさ				土石等の堆積高さとの大きさ				土石等の移動の高さと力の大きさ				土石等の堆積高さとの大きさ			
	区分	高さ (m)	下端からの距離 (m)	力の大きさ (kN/m ²)	区分	下端からの水平 距離(m)	高さ (m)	力の大きさ (kN/m ²)	区分	高さ (m)	上端からの比高 (m)	力の大きさ (kN/m ²)	区分	上端からの比高 (m)	高さ (m)	力の大きさ (kN/m ²)
1	100kN/m ² を超える	1.00	0.00 ~ 3.04	148.36	3mを超える	0.00 ~ 1.85	3.77	19.06	100kN/m ² を超える	1.00	11.07 ~ 78.00	148.36	3mを超える	40.00 ~ 78.00	3.77	19.06
	それ以外	1.00	3.04 ~ 10.82	100.00	それ以外	1.85 ~ 10.82	3.00	15.16	それ以外	1.00	5.00 ~ 11.07	100.00	それ以外	5.00 ~ 40.00	3.00	15.16
2	100kN/m ² を超える	1.00	0.00 ~ 3.15	150.34	3mを超える	0.00 ~ 1.90	3.80	19.21	100kN/m ² を超える	1.00	10.94 ~ 78.00	150.34	3mを超える	40.00 ~ 78.00	3.80	19.21
	それ以外	1.00	3.15 ~ 10.94	100.00	それ以外	1.90 ~ 10.94	3.00	15.16	それ以外	1.00	5.00 ~ 10.94	100.00	それ以外	5.00 ~ 40.00	3.00	15.16
3	100kN/m ² を超える	1.00	0.00 ~ 3.10	149.35	3mを超える	0.00 ~ 1.87	3.79	19.14	100kN/m ² を超える	1.00	11.00 ~ 70.00	149.35	3mを超える	40.00 ~ 70.00	3.79	19.14
	それ以外	1.00	3.10 ~ 10.88	100.00	それ以外	1.87 ~ 10.88	3.00	15.16	それ以外	1.00	5.00 ~ 11.00	100.00	それ以外	5.00 ~ 40.00	3.00	15.16
4	100kN/m ² を超える	1.00	0.00 ~ 2.99	147.57	3mを超える	0.00 ~ 1.83	3.76	19.00	100kN/m ² を超える	1.00	11.12 ~ 80.00	147.57	3mを超える	40.00 ~ 80.00	3.76	19.00
	それ以外	1.00	2.99 ~ 10.78	100.00	それ以外	1.83 ~ 10.78	3.00	15.16	それ以外	1.00	5.00 ~ 11.12	100.00	それ以外	5.00 ~ 40.00	3.00	15.16
5	100kN/m ² を超える	1.00	0.00 ~ 3.22	151.57	3mを超える	0.00 ~ 1.93	3.82	19.31	100kN/m ² を超える	1.00	10.88 ~ 85.95	151.57	3mを超える	40.00 ~ 85.95	3.82	19.31
	それ以外	1.00	3.22 ~ 11.01	100.00	それ以外	1.93 ~ 11.01	3.00	15.16	それ以外	1.00	5.00 ~ 10.88	100.00	それ以外	5.00 ~ 40.00	3.00	15.16
	100kN/m ² を超える		~		3mを超える	~			100kN/m ² を超える		~		3mを超える	~		
	それ以外		~		それ以外	~			それ以外		~		それ以外	~		
	100kN/m ² を超える		~		3mを超える	~			100kN/m ² を超える		~		3mを超える	~		
	それ以外		~		それ以外	~			それ以外		~		それ以外	~		
	100kN/m ² を超える		~		3mを超える	~			100kN/m ² を超える		~		3mを超える	~		
	それ以外		~		それ以外	~			それ以外		~		それ以外	~		
	100kN/m ² を超える		~		3mを超える	~			100kN/m ² を超える		~		3mを超える	~		
	それ以外		~		それ以外	~			それ以外		~		それ以外	~		
	100kN/m ² を超える		~		3mを超える	~			100kN/m ² を超える		~		3mを超える	~		
	それ以外		~		それ以外	~			それ以外		~		それ以外	~		
	100kN/m ² を超える		~		3mを超える	~			100kN/m ² を超える		~		3mを超える	~		
	それ以外		~		それ以外	~			それ以外		~		それ以外	~		