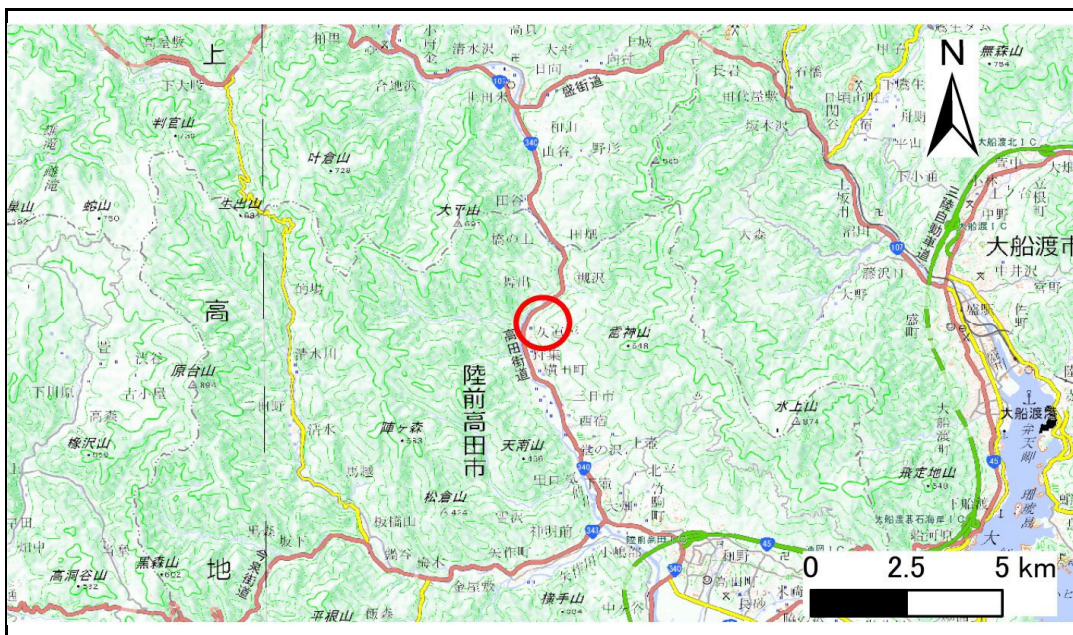


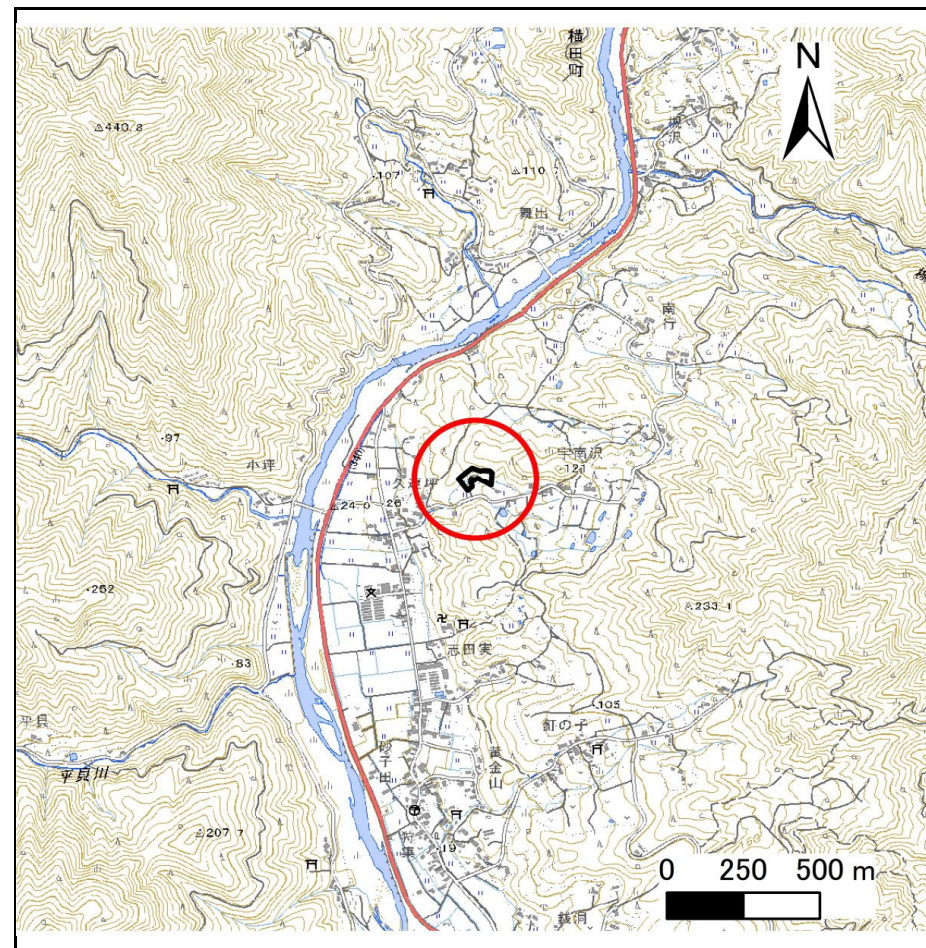
土砂災害防止に関する基礎調査(急傾斜地の崩壊)

表紙 概況、位置図

自然現象の種類	急傾斜地の崩壊
箇所番号	210BN5049
箇所名	宇南沢B
所在地	陸前高田市横田町字宇南沢
調査機関	沿岸広域振興局土木部大船渡土木センター



概況図(S=1:200,000)



位置図(S=1:25,000)

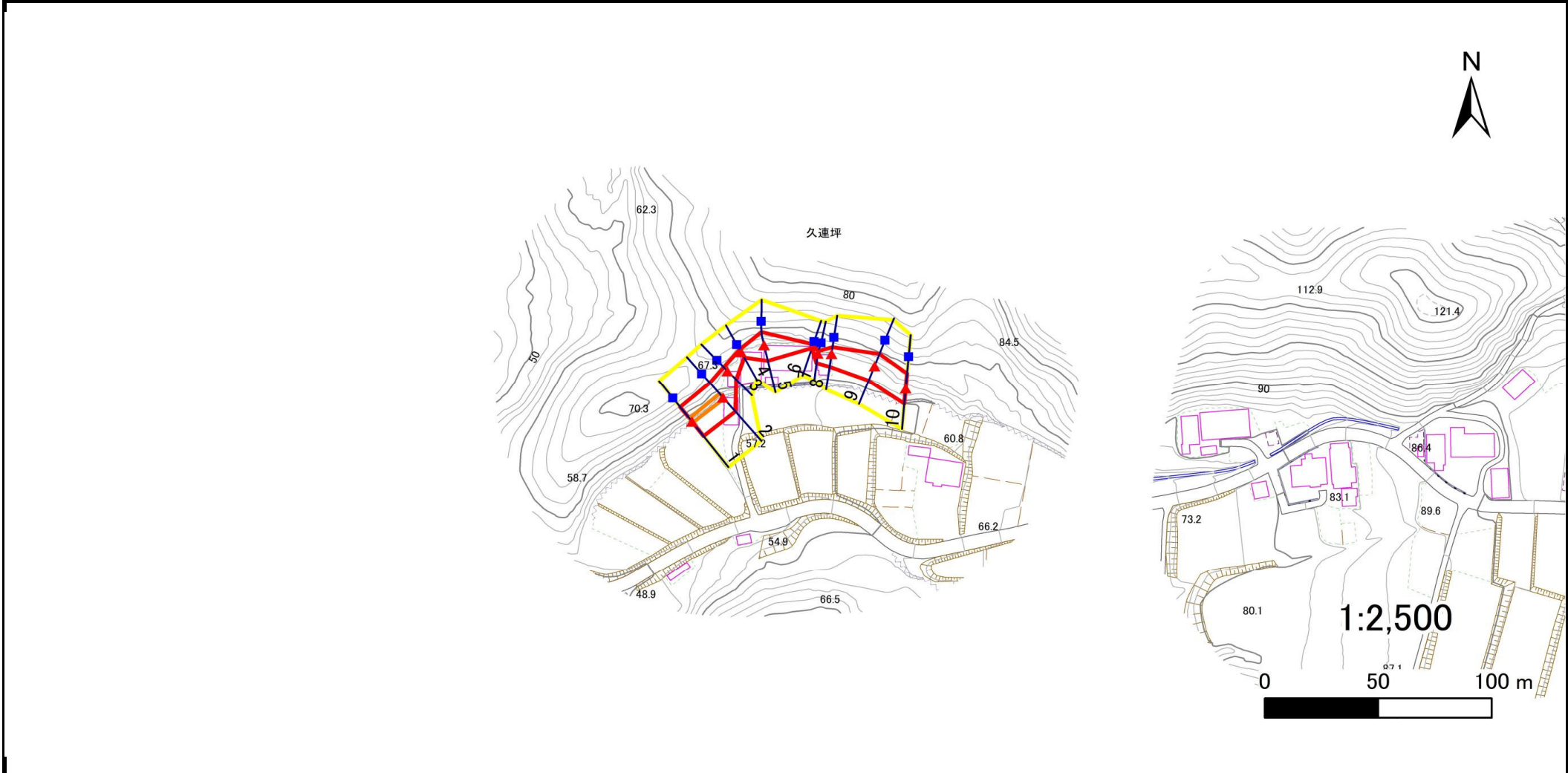
国土地理院の電子地形図200000『一関』及び電子地形図25000『世田米、今泉』を掲載

急傾斜地の崩壊区域調査

様式3-1 危害のおそれのある土地、著しい危害のおそれのある土地の設定図

調査年度 令和5年度

急傾斜地の位置 箇所番号 210BN5049 箇所名 宇南沢B 所在地 陸前高田市横田町字宇南沢



凡例	■ 上端	— 横断測線	▭ 危害のおそれのある土地の区域	▭ 土石等の移動による力が 100kN/m^2 を超える範囲
	▲ 下端		▭ 著しい危害のおそれのある土地の区域	▭ 土石等の堆積高が 3m を超える範囲

急傾斜地の崩壊区域調査

様式3-2 建築物に作用すると想定される衝撃に関する事項(1/1)

調査年度	令和5年度
------	-------

急傾斜地の位置		210BN5049			宇南沢B				陸前高田市横田町字宇南沢							
横断 測線 番号	急傾斜地の下端に隣接する土地								急傾斜地内							
	土石等の移動の高さと力の大きさ				土石等の堆積高さとの大きさ				土石等の移動の高さと力の大きさ				土石等の堆積高さとの大きさ			
	区分	高さ (m)	下端からの距離 (m)	力の大きさ (kN/m ²)	区分	下端からの水平 距離(m)	高さ (m)	力の大きさ (kN/m ²)	区分	高さ (m)	上端からの比高 (m)	力の大きさ (kN/m ²)	区分	上端からの比高 (m)	高さ (m)	力の大きさ (kN/m ²)
1	100kN/m ² を超える	1.00	0.00 ~ 0.61	109.09	3mを超える	— ~ —	—	—	100kN/m ² を超える	1.00	11.39 ~ 13.20	109.09	3mを超える	— ~ —	—	—
	それ以外	1.00	0.61 ~ 8.40	100.00	それ以外	0.00 ~ 8.40	2.41	12.16	それ以外	1.00	5.00 ~ 11.39	100.00	それ以外	5.00 ~ 13.20	2.41	12.16
2	100kN/m ² を超える	1.00	0.00 ~ 0.73	110.91	3mを超える	— ~ —	—	—	100kN/m ² を超える	1.00	10.89 ~ 13.00	110.91	3mを超える	— ~ —	—	—
	それ以外	1.00	0.73 ~ 8.52	100.00	それ以外	0.00 ~ 8.52	2.33	11.76	それ以外	1.00	5.00 ~ 10.89	100.00	それ以外	5.00 ~ 13.00	2.33	11.76
3	100kN/m ² を超える	—	— ~ —	—	3mを超える	— ~ —	—	—	100kN/m ² を超える	—	— ~ —	—	3mを超える	— ~ —	—	—
	それ以外	1.00	0.00 ~ 5.61	70.02	それ以外	0.00 ~ 5.61	2.09	10.57	それ以外	1.00	5.00 ~ 7.79	70.02	それ以外	5.00 ~ 7.79	2.09	10.57
4	100kN/m ² を超える	—	— ~ —	—	3mを超える	— ~ —	—	—	100kN/m ² を超える	—	— ~ —	—	3mを超える	— ~ —	—	—
	それ以外	1.00	0.00 ~ 2.99	38.51	それ以外	0.00 ~ 2.99	2.57	12.99	それ以外	1.00	5.00 ~ 7.25	38.51	それ以外	5.00 ~ 7.25	2.57	12.99
5	100kN/m ² を超える	—	— ~ —	—	3mを超える	— ~ —	—	—	100kN/m ² を超える	—	— ~ —	—	3mを超える	— ~ —	—	—
	それ以外	1.00	0.00 ~ 7.55	96.58	それ以外	0.00 ~ 7.55	2.47	12.46	それ以外	1.00	5.00 ~ 11.25	96.58	それ以外	5.00 ~ 11.25	2.47	12.46
6	100kN/m ² を超える	—	— ~ —	—	3mを超える	0.00 ~ 0.13	3.24	16.38	100kN/m ² を超える	—	— ~ —	—	3mを超える	5.00 ~ 7.25	3.24	16.38
	それ以外	1.00	0.00 ~ 1.08	15.19	それ以外	0.13 ~ 1.08	3.00	15.16	それ以外	1.00	5.00 ~ 7.25	15.19	それ以外	5.00 ~ 5.00	3.00	15.16
7	100kN/m ² を超える	—	— ~ —	—	3mを超える	— ~ —	—	—	100kN/m ² を超える	—	— ~ —	—	3mを超える	— ~ —	—	—
	それ以外	1.00	0.00 ~ 4.52	56.38	それ以外	0.00 ~ 4.52	2.16	10.91	それ以外	1.00	5.00 ~ 6.36	56.38	それ以外	5.00 ~ 6.36	2.16	10.91
8	100kN/m ² を超える	—	— ~ —	—	3mを超える	— ~ —	—	—	100kN/m ² を超える	—	— ~ —	—	3mを超える	— ~ —	—	—
	それ以外	1.00	0.00 ~ 6.11	76.58	それ以外	0.00 ~ 6.11	2.04	10.33	それ以外	1.00	5.00 ~ 8.36	76.58	それ以外	5.00 ~ 8.36	2.04	10.33
9	100kN/m ² を超える	—	— ~ —	—	3mを超える	— ~ —	—	—	100kN/m ² を超える	—	— ~ —	—	3mを超える	— ~ —	—	—
	それ以外	1.00	0.00 ~ 7.31	93.12	それ以外	0.00 ~ 0.00	1.73	8.76	それ以外	1.00	5.00 ~ 9.40	93.12	それ以外	5.00 ~ 9.40	1.73	8.76
10	100kN/m ² を超える	—	— ~ —	—	3mを超える	— ~ —	—	—	100kN/m ² を超える	—	— ~ —	—	3mを超える	— ~ —	—	—
	それ以外	1.00	0.00 ~ 7.09	90.01	それ以外	0.00 ~ 0.00	1.63	8.24	それ以外	1.00	5.00 ~ 9.40	90.01	それ以外	5.00 ~ 9.40	1.63	8.24
	100kN/m ² を超える		~		3mを超える	~			100kN/m ² を超える		~		3mを超える	~		
	それ以外		~		それ以外	~			それ以外		~		それ以外	~		
	100kN/m ² を超える		~		3mを超える	~			100kN/m ² を超える		~		3mを超える	~		
	それ以外		~		それ以外	~			それ以外		~		それ以外	~		
	100kN/m ² を超える		~		3mを超える	~			100kN/m ² を超える		~		3mを超える	~		
	それ以外		~		それ以外	~			それ以外		~		それ以外	~		
	100kN/m ² を超える		~		3mを超える	~			100kN/m ² を超える		~		3mを超える	~		
	それ以外		~		それ以外	~			それ以外		~		それ以外	~		