

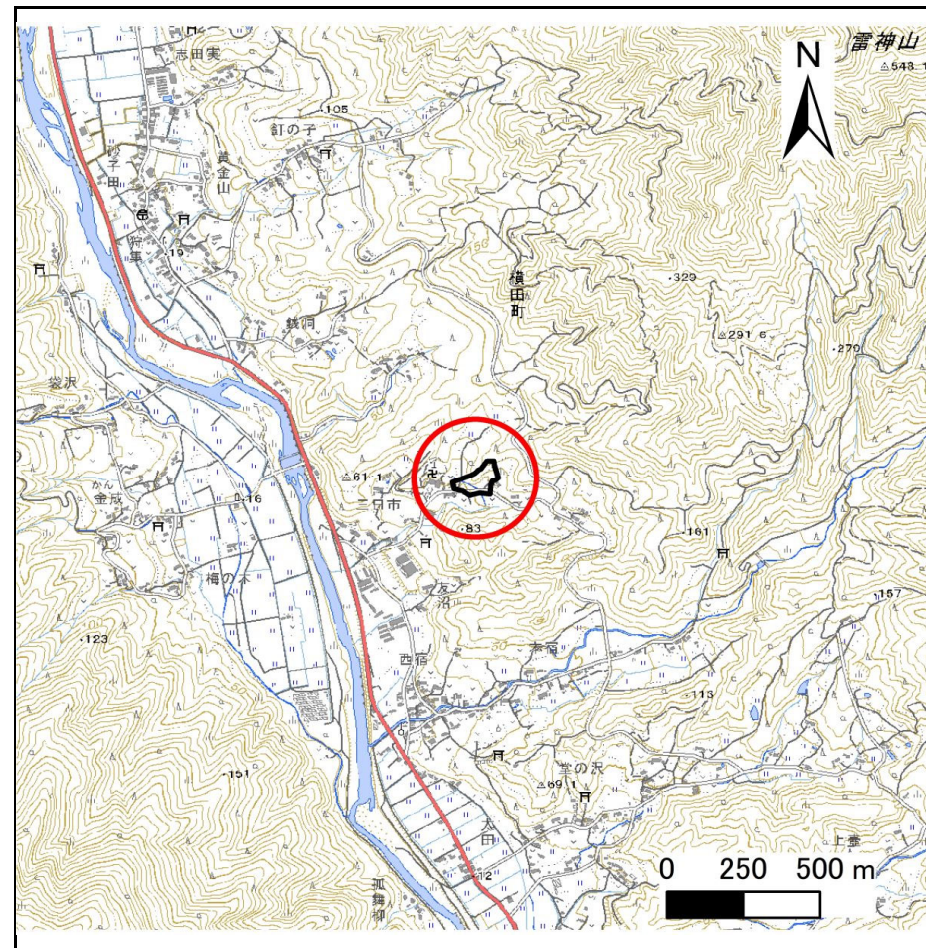
土砂災害防止に関する基礎調査(急傾斜地の崩壊)

表紙 概況、位置図

自然現象の種類	急傾斜地の崩壊
箇所番号	210AN5070
箇所名	三日市A
所在地	陸前高田市横田町字三日市
調査機関	沿岸広域振興局土木部大船渡土木センター



概況図(S=1:200,000)



位置図(S=1:25,000)

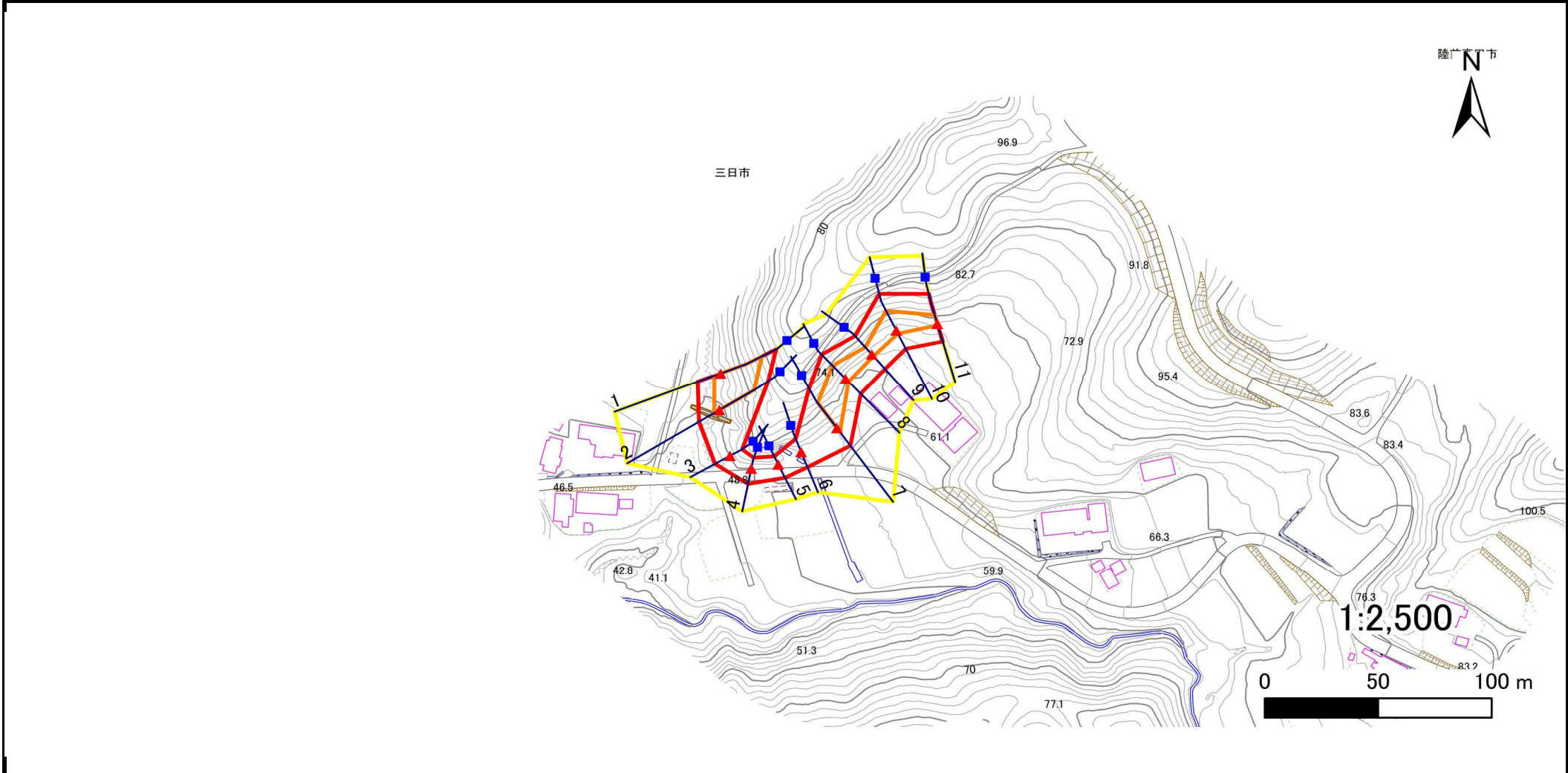
国土地理院の電子地形図200000『一関』及び電子地形図25000『今泉』を掲載

急傾斜地の崩壊区域調査

様式3-1 危害のおそれのある土地、著しい危害のおそれのある土地の設定図

調査年度	令和5年度
------	-------

急傾斜地の位置	箇所番号	210AN5070	箇所名	三日市A	所在地	陸前高田市横田町字三日市
---------	------	-----------	-----	------	-----	--------------



凡例	■ 上端	— 横断測線	▭ 危害のおそれのある土地の区域	▭ 土石等の移動による力が 100kN/m^2 を超える範囲
	▲ 下端		▭ 著しい危害のおそれのある土地の区域	▭ 土石等の堆積高が 3m を超える範囲

急傾斜地の崩壊区域調査

様式3-2 建築物に作用すると想定される衝撃に関する事項(1/1)

調査年度 令和5年度

急傾斜地の位置		箇所番号	210AN5070		箇所名	三日市A			所在地	陸前高田市横田町字三日市						
横断 測線 番号	急傾斜地の下端に隣接する土地								急傾斜地内							
	土石等の移動の高さと力の大きさ				土石等の堆積高さとの大きさ				土石等の移動の高さと力の大きさ				土石等の堆積高さとの大きさ			
	区分	高さ (m)	下端からの距離 (m)	力の大きさ (kN/m ²)	区分	下端からの水平 距離(m)	高さ (m)	力の大きさ (kN/m ²)	区分	高さ (m)	上端からの比高 (m)	力の大きさ (kN/m ²)	区分	上端からの比高 (m)	高さ (m)	力の大きさ (kN/m ²)
1	100kN/m ² を超える	1.00	0.00 ~ 2.99	147.46	3mを超える	0.00 ~ 0.12	3.06	15.49	100kN/m ² を超える	1.00	10.53 ~ 26.00	147.46	3mを超える	25.00 ~ 26.00	3.06	15.49
	それ以外	1.00	2.99 ~ 10.77	100.00	それ以外	0.12 ~ 10.77	3.00	15.16	それ以外	1.00	5.00 ~ 10.53	100.00	それ以外	5.00 ~ 25.00	3.00	15.16
2	100kN/m ² を超える	1.00	0.00 ~ 2.65	141.72	3mを超える	— ~ —	—	—	100kN/m ² を超える	1.00	10.58 ~ 23.69	141.72	3mを超える	— ~ —	—	—
	それ以外	1.00	2.65 ~ 10.44	100.00	それ以外	0.00 ~ 10.44	2.65	13.40	それ以外	1.00	5.00 ~ 10.58	100.00	それ以外	5.00 ~ 23.69	2.65	13.40
3	100kN/m ² を超える	—	— ~ —	—	3mを超える	— ~ —	—	—	100kN/m ² を超える	—	— ~ —	—	3mを超える	— ~ —	—	—
	それ以外	1.00	0.00 ~ 7.55	96.59	それ以外	0.00 ~ 7.55	2.24	11.31	それ以外	1.00	5.00 ~ 10.00	96.59	それ以外	5.00 ~ 10.00	2.24	11.31
4	100kN/m ² を超える	—	— ~ —	—	3mを超える	— ~ —	—	—	100kN/m ² を超える	—	— ~ —	—	3mを超える	— ~ —	—	—
	それ以外	1.00	0.00 ~ 7.18	91.30	それ以外	0.00 ~ 7.18	2.43	12.26	それ以外	1.00	5.00 ~ 10.00	91.30	それ以外	5.00 ~ 10.00	2.43	12.26
5	100kN/m ² を超える	—	— ~ —	—	3mを超える	— ~ —	—	—	100kN/m ² を超える	—	— ~ —	—	3mを超える	— ~ —	—	—
	それ以外	1.00	0.00 ~ 6.81	86.07	それ以外	0.00 ~ 6.81	1.92	9.71	それ以外	1.00	5.00 ~ 8.84	86.07	それ以外	5.00 ~ 8.84	1.92	9.71
6	100kN/m ² を超える	—	— ~ —	—	3mを超える	— ~ —	—	—	100kN/m ² を超える	—	— ~ —	—	3mを超える	— ~ —	—	—
	それ以外	1.00	0.00 ~ 7.55	96.64	それ以外	0.00 ~ 0.00	1.77	8.94	それ以外	1.00	5.00 ~ 9.95	96.64	それ以外	5.00 ~ 9.95	1.77	8.94
7	100kN/m ² を超える	1.00	0.00 ~ 2.32	136.25	3mを超える	— ~ —	—	—	100kN/m ² を超える	1.00	10.60 ~ 20.97	136.25	3mを超える	— ~ —	—	—
	それ以外	1.00	2.32 ~ 10.11	100.00	それ以外	0.00 ~ 10.11	2.64	13.33	それ以外	1.00	5.00 ~ 10.60	100.00	それ以外	5.00 ~ 20.97	2.64	13.33
8	100kN/m ² を超える	1.00	0.00 ~ 1.86	128.67	3mを超える	— ~ —	—	—	100kN/m ² を超える	1.00	10.54 ~ 17.20	128.67	3mを超える	— ~ —	—	—
	それ以外	1.00	1.86 ~ 9.65	100.00	それ以外	0.00 ~ 9.65	2.40	12.15	それ以外	1.00	5.00 ~ 10.54	100.00	それ以外	5.00 ~ 17.20	2.40	12.15
9	100kN/m ² を超える	1.00	0.00 ~ 1.14	117.16	3mを超える	— ~ —	—	—	100kN/m ² を超える	1.00	10.55 ~ 14.04	117.16	3mを超える	— ~ —	—	—
	それ以外	1.00	1.14 ~ 8.92	100.00	それ以外	0.00 ~ 8.92	2.22	11.23	それ以外	1.00	5.00 ~ 10.55	100.00	それ以外	5.00 ~ 14.04	2.22	11.23
10	100kN/m ² を超える	1.00	0.00 ~ 1.69	125.85	3mを超える	— ~ —	—	—	100kN/m ² を超える	1.00	10.82 ~ 17.67	125.85	3mを超える	— ~ —	—	—
	それ以外	1.00	1.69 ~ 9.47	100.00	それ以外	0.00 ~ 9.47	2.26	11.40	それ以外	1.00	5.00 ~ 10.82	100.00	それ以外	5.00 ~ 17.67	2.26	11.40
11	100kN/m ² を超える	1.00	0.00 ~ 0.72	110.69	3mを超える	— ~ —	—	—	100kN/m ² を超える	1.00	11.35 ~ 14.00	110.69	3mを超える	— ~ —	—	—
	それ以外	1.00	0.72 ~ 8.50	100.00	それ以外	0.00 ~ 8.50	2.01	10.17	それ以外	1.00	5.00 ~ 11.35	100.00	それ以外	5.00 ~ 14.00	2.01	10.17
	100kN/m ² を超える		~		3mを超える	~			100kN/m ² を超える		~		3mを超える	~		
	それ以外		~		それ以外	~			それ以外		~		それ以外	~		
	100kN/m ² を超える		~		3mを超える	~			100kN/m ² を超える		~		3mを超える	~		
	それ以外		~		それ以外	~			それ以外		~		それ以外	~		
	100kN/m ² を超える		~		3mを超える	~			100kN/m ² を超える		~		3mを超える	~		
	それ以外		~		それ以外	~			それ以外		~		それ以外	~		