

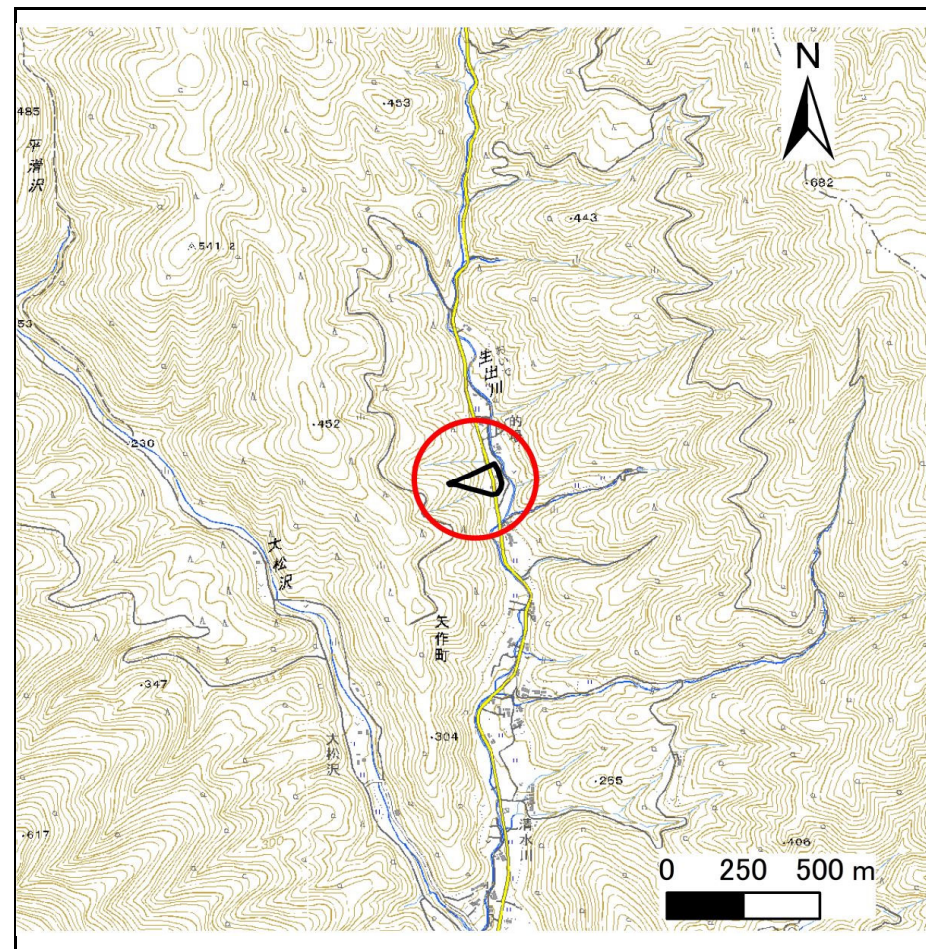
土砂災害防止に関する基礎調査(急傾斜地の崩壊)

表紙 概況、位置図

自然現象の種類	急傾斜地の崩壊
箇所番号	210AN5026
箇所名	的場A
所在地	陸前高田市矢作町字的場
調査機関	沿岸広域振興局土木部大船渡土木センター



概況図(S=1:200,000)



位置図(S=1:25,000)

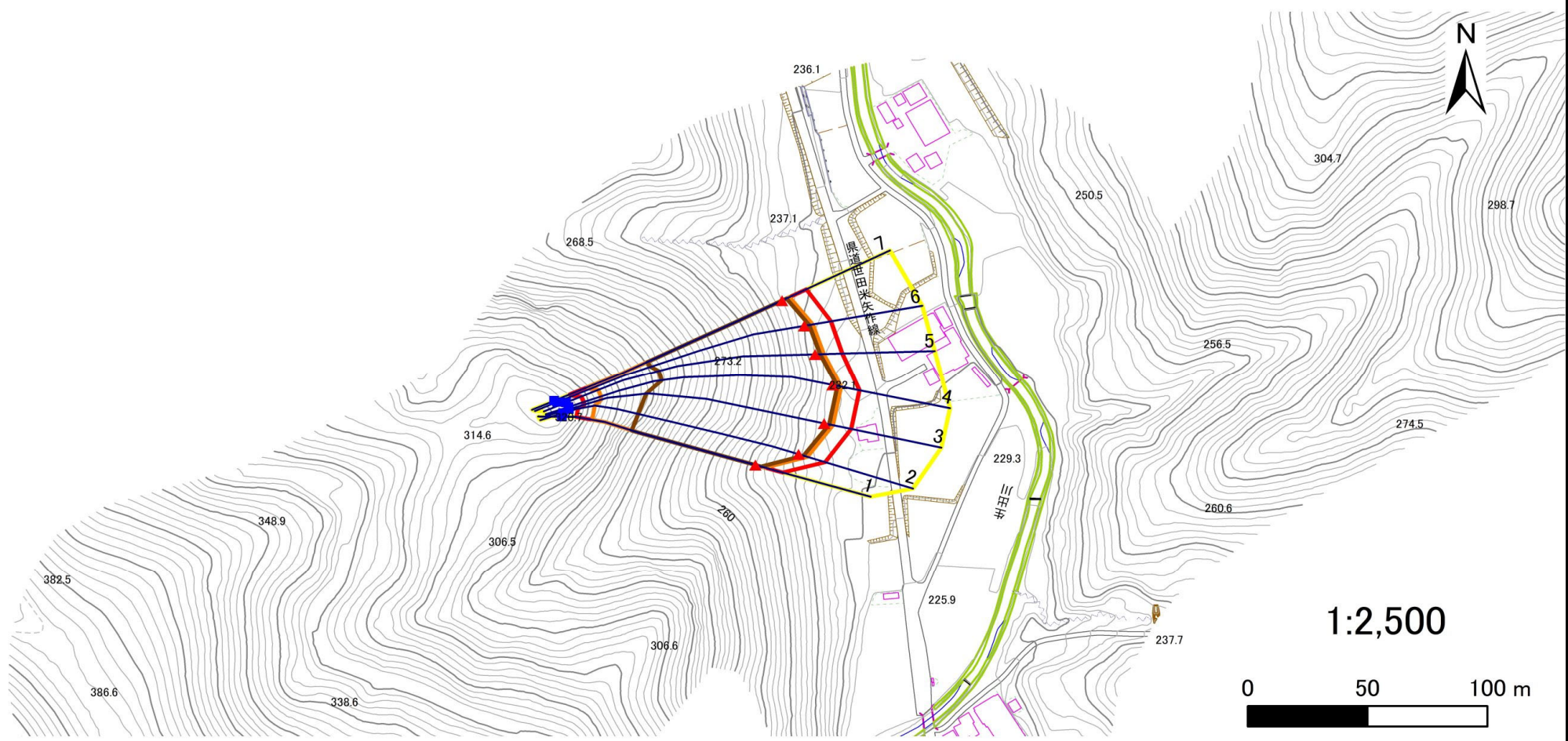
国土地理院の電子地形図200000『一関』及び電子地形図25000『陸中平原、今泉、鷹ノ巣山、世田米』を掲載

急傾斜地の崩壊区域調査

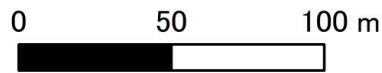
様式3-1 危害のおそれのある土地、著しい危害のおそれのある土地の設定図

調査年度 令和5年度

急傾斜地の位置	箇所番号	箇所名	所在地
	210AN5026	的場A	陸前高田市矢作町の場



1:2,500



凡例

- 上端
- ▲ 下端
- 横断測線
- 危害のおそれのある土地の区域
- 著しい危害のおそれのある土地の区域
- 土石等の移動による力が 100kN/m^2 を超える範囲
- 土石等の堆積高が 3m を超える範囲

急傾斜地の崩壊区域調書

様式3-2 建築物に作用すると想定される衝撃に関する事項(1/1)

調査年度	令和5年度
------	-------

急傾斜地の位置		箇所番号			箇所名				所在地							
		210AN5026			的場A				陸前高田市矢作町字的場							
横断 測線 番号	急傾斜地の下端に隣接する土地								急傾斜地内							
	土石等の移動の高さと力の大きさ				土石等の堆積高さとの大きさ				土石等の移動の高さと力の大きさ				土石等の堆積高さとの大きさ			
	区分	高さ (m)	下端からの距離 (m)	力の大きさ (kN/m ²)	区分	下端からの水平 距離(m)	高さ (m)	力の大きさ (kN/m ²)	区分	高さ (m)	上端からの比高 (m)	力の大きさ (kN/m ²)	区分	上端からの比高 (m)	高さ (m)	力の大きさ (kN/m ²)
1	100kN/m ² を超える	1.00	0.00 ~ 4.02	165.85	3mを超える	0.00 ~ 2.42	4.18	21.13	100kN/m ² を超える	1.00	10.64 ~ 70.00	165.85	3mを超える	25.00 ~ 70.00	4.18	21.13
	それ以外	1.00	4.02 ~ 11.81	100.00	それ以外	2.42 ~ 11.81	3.00	15.16	それ以外	1.00	5.00 ~ 10.64	100.00	それ以外	5.00 ~ 25.00	3.00	15.16
2	100kN/m ² を超える	1.00	0.00 ~ 3.85	162.76	3mを超える	0.00 ~ 2.27	4.05	20.49	100kN/m ² を超える	1.00	10.53 ~ 78.89	162.76	3mを超える	25.00 ~ 78.89	4.05	20.49
	それ以外	1.00	3.85 ~ 11.64	100.00	それ以外	2.27 ~ 11.64	3.00	15.16	それ以外	1.00	5.00 ~ 10.53	100.00	それ以外	5.00 ~ 25.00	3.00	15.16
3	100kN/m ² を超える	1.00	0.00 ~ 3.75	160.89	3mを超える	0.00 ~ 2.20	4.00	20.23	100kN/m ² を超える	1.00	10.54 ~ 82.05	160.89	3mを超える	25.00 ~ 82.05	4.00	20.23
	それ以外	1.00	3.75 ~ 11.53	100.00	それ以外	2.20 ~ 11.53	3.00	15.16	それ以外	1.00	5.00 ~ 10.54	100.00	それ以外	5.00 ~ 25.00	3.00	15.16
4	100kN/m ² を超える	1.00	0.00 ~ 3.65	159.18	3mを超える	0.00 ~ 2.14	3.96	20.03	100kN/m ² を超える	1.00	10.57 ~ 82.93	159.18	3mを超える	30.00 ~ 82.93	3.96	20.03
	それ以外	1.00	3.65 ~ 11.44	100.00	それ以外	2.14 ~ 11.44	3.00	15.16	それ以外	1.00	5.00 ~ 10.57	100.00	それ以外	5.00 ~ 30.00	3.00	15.16
5	100kN/m ² を超える	1.00	0.00 ~ 3.60	158.19	3mを超える	0.00 ~ 2.11	3.94	19.92	100kN/m ² を超える	1.00	10.59 ~ 78.00	158.19	3mを超える	30.00 ~ 78.00	3.94	19.92
	それ以外	1.00	3.60 ~ 11.38	100.00	それ以外	2.11 ~ 11.38	3.00	15.16	それ以外	1.00	5.00 ~ 10.59	100.00	それ以外	5.00 ~ 30.00	3.00	15.16
6	100kN/m ² を超える	1.00	0.00 ~ 3.50	156.52	3mを超える	0.00 ~ 2.06	3.91	19.75	100kN/m ² を超える	1.00	10.65 ~ 77.65	156.52	3mを超える	30.00 ~ 77.65	3.91	19.75
	それ以外	1.00	3.50 ~ 11.29	100.00	それ以外	2.06 ~ 11.29	3.00	15.16	それ以外	1.00	5.00 ~ 10.65	100.00	それ以外	5.00 ~ 30.00	3.00	15.16
7	100kN/m ² を超える	1.00	0.00 ~ 3.45	155.55	3mを超える	0.00 ~ 2.04	3.89	19.66	100kN/m ² を超える	1.00	10.68 ~ 74.00	155.55	3mを超える	30.00 ~ 74.00	3.89	19.66
	それ以外	1.00	3.45 ~ 11.24	100.00	それ以外	2.04 ~ 11.24	3.00	15.16	それ以外	1.00	5.00 ~ 10.68	100.00	それ以外	5.00 ~ 30.00	3.00	15.16
	100kN/m ² を超える		~		3mを超える	~			100kN/m ² を超える		~		3mを超える	~		
	それ以外		~		それ以外	~			それ以外		~		それ以外	~		
	100kN/m ² を超える		~		3mを超える	~			100kN/m ² を超える		~		3mを超える	~		
	それ以外		~		それ以外	~			それ以外		~		それ以外	~		
	100kN/m ² を超える		~		3mを超える	~			100kN/m ² を超える		~		3mを超える	~		
	それ以外		~		それ以外	~			それ以外		~		それ以外	~		
	100kN/m ² を超える		~		3mを超える	~			100kN/m ² を超える		~		3mを超える	~		
	それ以外		~		それ以外	~			それ以外		~		それ以外	~		
	100kN/m ² を超える		~		3mを超える	~			100kN/m ² を超える		~		3mを超える	~		
	それ以外		~		それ以外	~			それ以外		~		それ以外	~		