

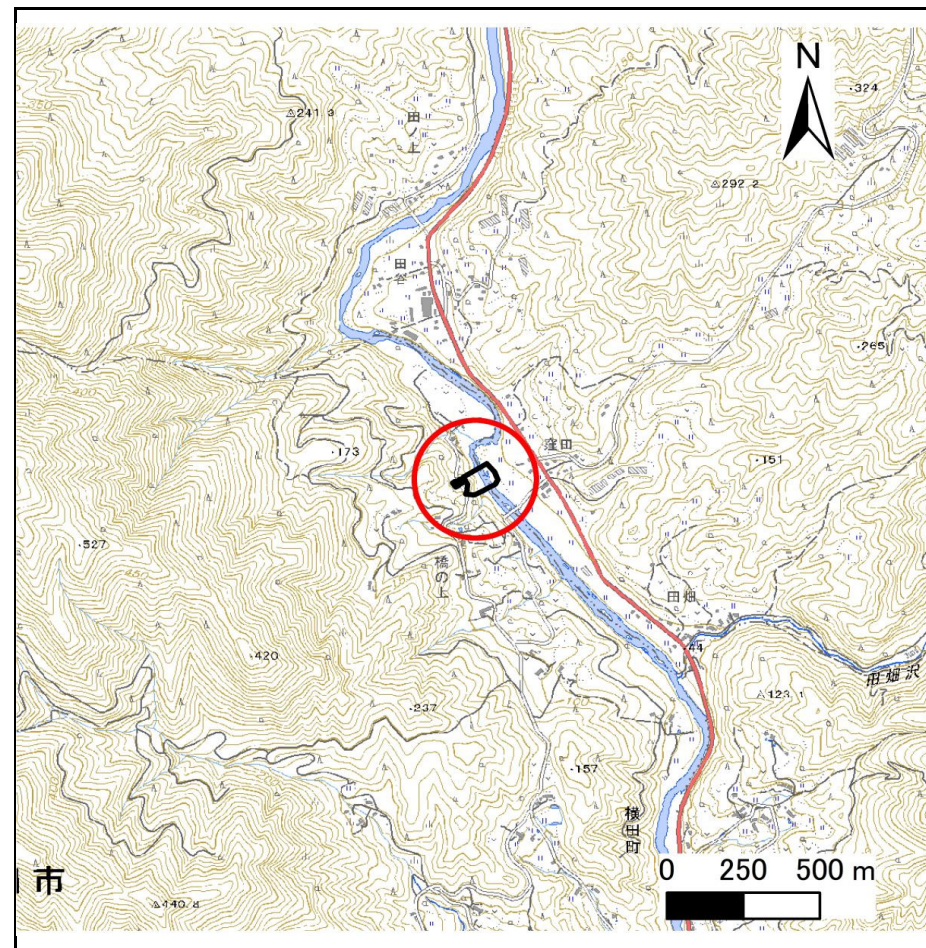
土砂災害防止に関する基礎調査(急傾斜地の崩壊)

表紙 概況、位置図

自然現象の種類	急傾斜地の崩壊
箇所番号	210AN5002-1
箇所名	橋の上A-1
所在地	陸前高田市横田町字橋の上
調査機関	沿岸広域振興局土木部大船渡土木センター



概況図(S=1:200,000)



位置図(S=1:25,000)

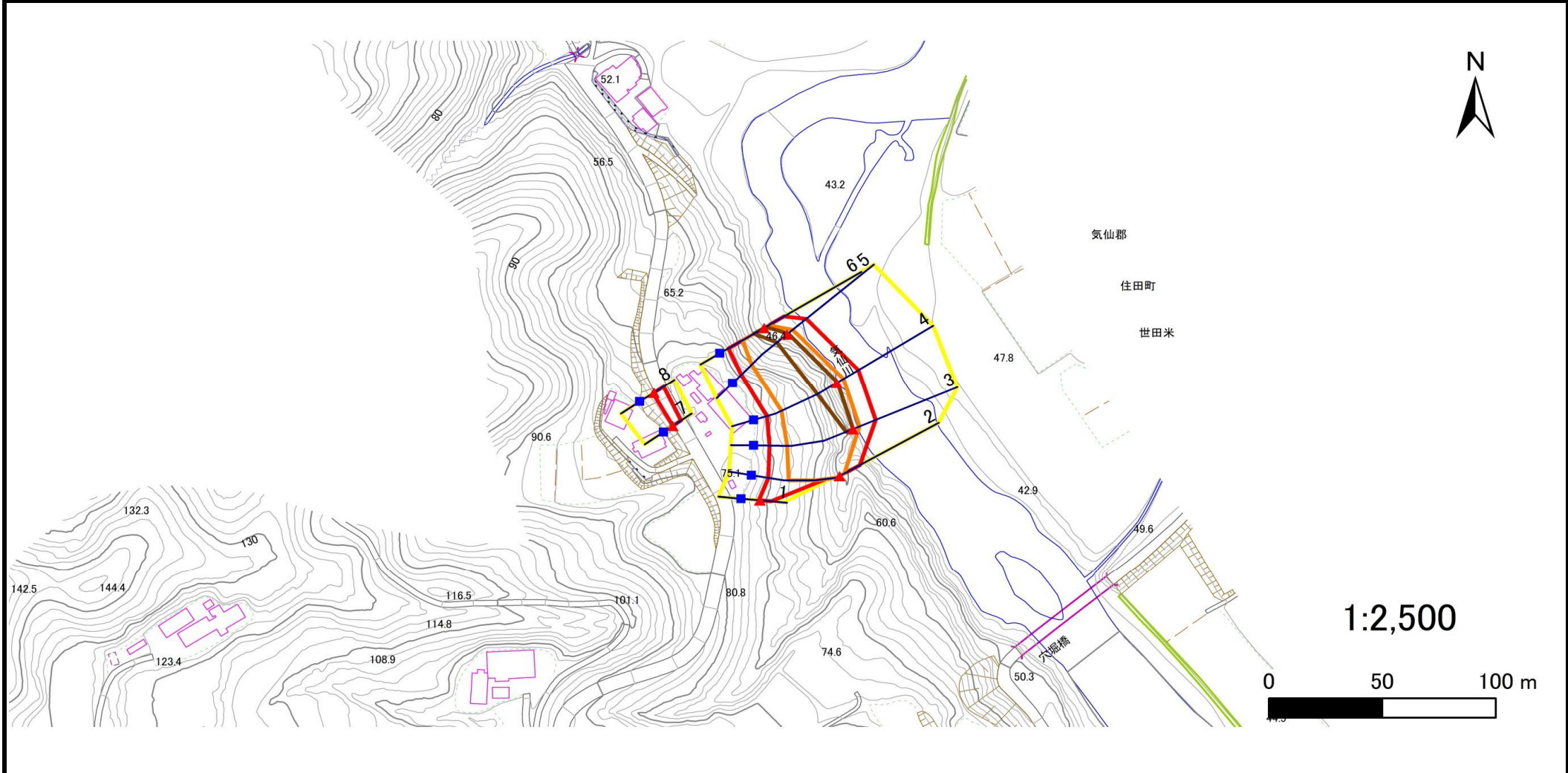
国土地理院の電子地形図200000『一関』及び電子地形図25000『世田米』を掲載

急傾斜地の崩壊区域調査

様式3-1 危害のおそれのある土地、著しい危害のおそれのある土地の設定図

調査年度 令和5年度

急傾斜地の位置	箇所番号	箇所名	所在地
	210AN5002-1	橋の上A-1	陸前高田市横田町字橋の上



凡例	■ 上端	— 横断測線	■ 危害のおそれのある土地の区域	■ 土石等の移動による力が 100kN/m^2 を超える範囲
	▲ 下端		■ 著しい危害のおそれのある土地の区域	■ 土石等の堆積高が 3m を超える範囲

急傾斜地の崩壊区域調書

様式3-2 建築物に作用すると想定される衝撃に関する事項(1/1)

調査年度 令和5年度

急傾斜地の位置		箇所番号		210AN5002-1		箇所名		橋の上A-1		所在地		陸前高田市横田町字橋の上				
横断 測線 番号	急傾斜地の下端に隣接する土地								急傾斜地内							
	土石等の移動の高さと力の大きさ				土石等の堆積高さとの大きさ				土石等の移動の高さと力の大きさ				土石等の堆積高さとの大きさ			
	区分	高さ (m)	下端からの距離 (m)	力の大きさ (kN/m ²)	区分	下端からの水平 距離(m)	高さ (m)	力の大きさ (kN/m ²)	区分	高さ (m)	上端からの比高 (m)	力の大きさ (kN/m ²)	区分	上端からの比高 (m)	高さ (m)	力の大きさ (kN/m ²)
1	100kN/m ² を超える	—	— ~ —	—	3mを超える	— ~ —	—	—	100kN/m ² を超える	—	— ~ —	—	3mを超える	— ~ —	—	—
	それ以外	1.00	0.00 ~ 4.90	61.00	それ以外	0.00 ~ 0.00	1.63	8.22	それ以外	1.00	5.00 ~ 5.30	61.00	それ以外	5.00 ~ 5.30	1.63	8.22
2	100kN/m ² を超える	1.00	0.00 ~ 2.45	138.34	3mを超える	— ~ —	—	—	100kN/m ² を超える	1.00	11.02 ~ 26.00	138.34	3mを超える	— ~ —	—	—
	それ以外	1.00	2.45 ~ 10.24	100.00	それ以外	0.00 ~ 10.24	2.85	14.43	それ以外	1.00	5.00 ~ 11.02	100.00	それ以外	5.00 ~ 26.00	2.85	14.43
3	100kN/m ² を超える	1.00	0.00 ~ 3.13	149.92	3mを超える	0.00 ~ 0.13	3.06	15.48	100kN/m ² を超える	1.00	10.63 ~ 32.32	149.92	3mを超える	30.00 ~ 32.32	3.06	15.48
	それ以外	1.00	3.13 ~ 10.91	100.00	それ以外	0.13 ~ 10.91	3.00	15.16	それ以外	1.00	5.00 ~ 10.63	100.00	それ以外	5.00 ~ 30.00	3.00	15.16
4	100kN/m ² を超える	1.00	0.00 ~ 3.50	156.36	3mを超える	0.00 ~ 0.43	3.24	16.36	100kN/m ² を超える	1.00	10.58 ~ 33.18	156.36	3mを超える	25.00 ~ 33.18	3.24	16.36
	それ以外	1.00	3.50 ~ 11.28	100.00	それ以外	0.43 ~ 11.28	3.00	15.16	それ以外	1.00	5.00 ~ 10.58	100.00	それ以外	5.00 ~ 25.00	3.00	15.16
5	100kN/m ² を超える	1.00	0.00 ~ 3.36	153.93	3mを超える	0.00 ~ 0.68	3.40	17.20	100kN/m ² を超える	1.00	11.05 ~ 30.33	153.93	3mを超える	25.00 ~ 30.33	3.40	17.20
	それ以外	1.00	3.36 ~ 11.14	100.00	それ以外	0.68 ~ 11.14	3.00	15.16	それ以外	1.00	5.00 ~ 11.05	100.00	それ以外	5.00 ~ 25.00	3.00	15.16
6	100kN/m ² を超える	1.00	0.00 ~ 2.37	136.95	3mを超える	0.00 ~ 0.86	3.60	18.17	100kN/m ² を超える	1.00	13.22 ~ 26.00	136.95	3mを超える	20.00 ~ 26.00	3.60	18.17
	それ以外	1.00	2.37 ~ 10.15	100.00	それ以外	0.86 ~ 10.15	3.00	15.16	それ以外	1.00	5.00 ~ 13.22	100.00	それ以外	5.00 ~ 20.00	3.00	15.16
7	100kN/m ² を超える	—	— ~ —	—	3mを超える	— ~ —	—	—	100kN/m ² を超える	—	— ~ —	—	3mを超える	— ~ —	—	—
	それ以外	1.00	0.00 ~ 4.34	54.21	それ以外	0.00 ~ 4.34	1.98	9.98	それ以外	1.00	5.00 ~ 5.00	54.21	それ以外	5.00 ~ 5.00	1.98	9.98
8	100kN/m ² を超える	—	— ~ —	—	3mを超える	— ~ —	—	—	100kN/m ² を超える	—	— ~ —	—	3mを超える	— ~ —	—	—
	それ以外	1.00	0.00 ~ 5.07	63.16	それ以外	0.00 ~ 0.00	1.72	8.69	それ以外	1.00	5.00 ~ 5.40	63.16	それ以外	5.00 ~ 5.40	1.72	8.69
	100kN/m ² を超える		~		3mを超える	~			100kN/m ² を超える		~		3mを超える	~		
	それ以外		~		それ以外	~			それ以外		~		それ以外	~		
	100kN/m ² を超える		~		3mを超える	~			100kN/m ² を超える		~		3mを超える	~		
	それ以外		~		それ以外	~			それ以外		~		それ以外	~		
	100kN/m ² を超える		~		3mを超える	~			100kN/m ² を超える		~		3mを超える	~		
	それ以外		~		それ以外	~			それ以外		~		それ以外	~		
	100kN/m ² を超える		~		3mを超える	~			100kN/m ² を超える		~		3mを超える	~		
	それ以外		~		それ以外	~			それ以外		~		それ以外	~		