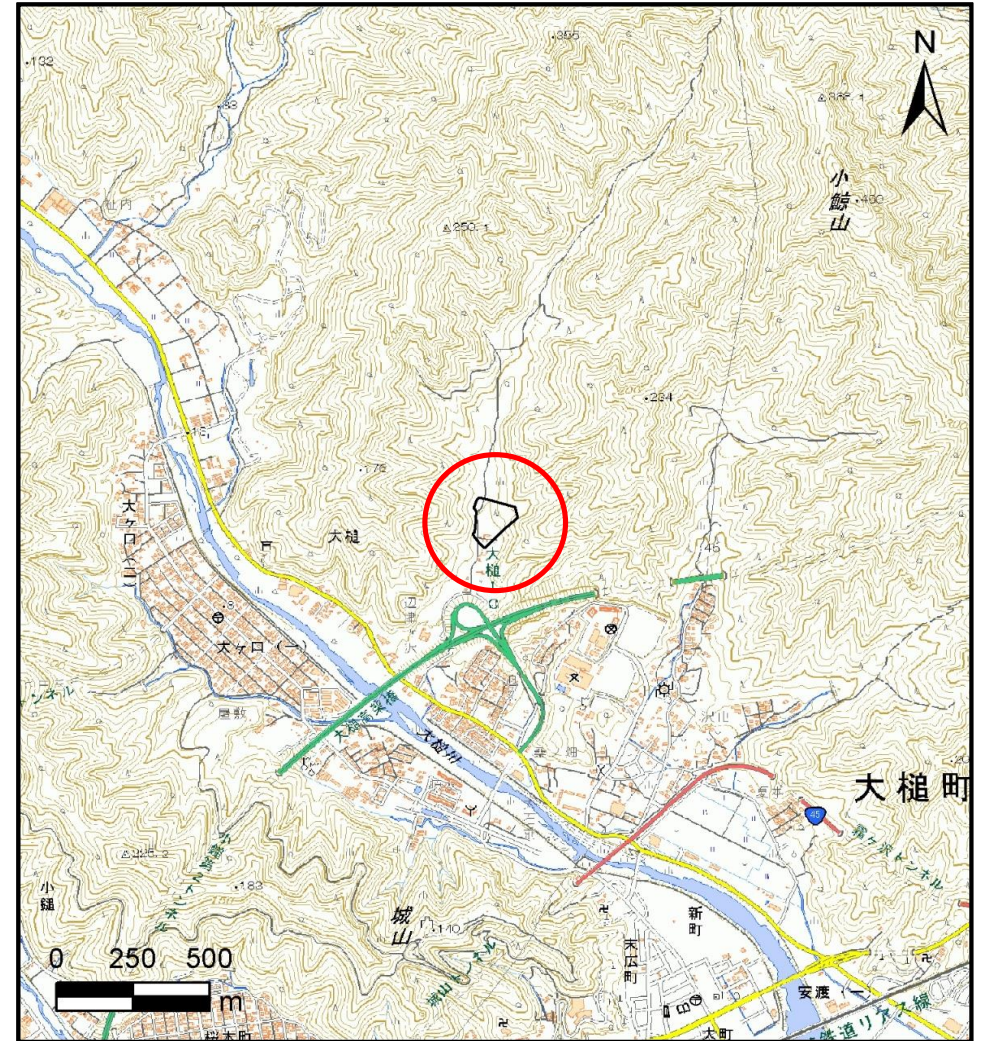


# 土砂災害防止に関する基礎調査(土石流)

表紙 位置,位置図

自然現象の種類	土石流
溪流番号	N461043
水系名	-
河川名	-
溪流名	辺地沢(3)
所在地	上閉伊郡大槌町大槌第15地割
調査機関	沿岸広域振興局土木部



位置図(S=1:25,000)



概況図(S=1:200,000)

国土地理院の電子地形図20000(地図画像)『一関、盛岡』及び電子地形図25000(地図画像)を掲載

# 土石流区域調査

様式3-1 危害のおそれのある土地、著しい危害のおそれのある土地の設定図

調査年度	令和5年度
所在地	上閉伊郡大槌町大槌第15地割

溪流の位置	溪流番号	N461043	溪流名	辺地沢(3)	所在地	上閉伊郡大槌町大槌第15地割
-------	------	---------	-----	--------	-----	----------------



