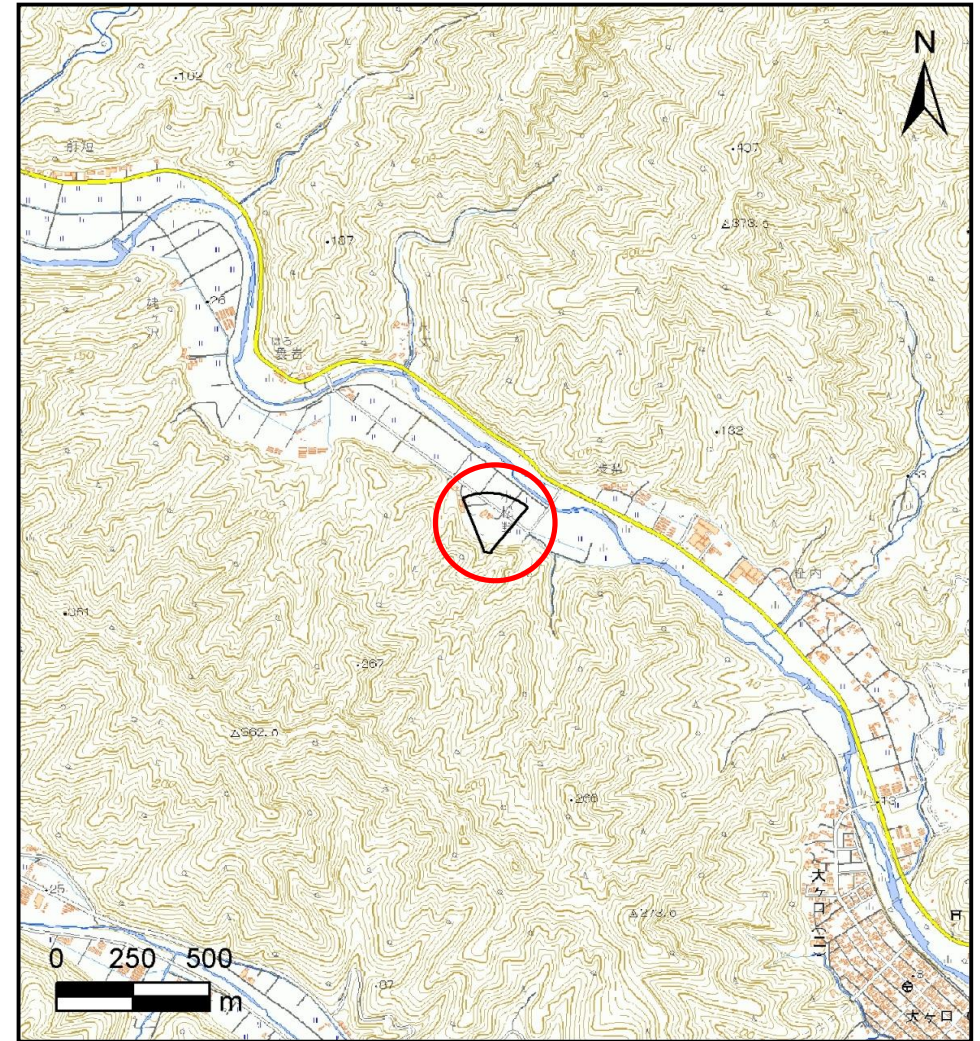


# 土砂災害防止に関する基礎調査(土石流)

表紙 位置,位置図

自然現象の種類	土石流
溪流番号	BN461527
水系名	大槌川
河川名	大槌川
溪流名	巖岩4
所在地	上閉伊郡大槌町大槌第9地割
調査機関	沿岸広域振興局土木部



位置図(S=1:25,000)



概況図(S=1:200,000)

国土地理院の電子地形図20000(地図画像)『一関、盛岡』及び電子地形図25000(地図画像)を掲載

# 土石流区域調査

様式3-1 危害のおそれのある土地、著しい危害のおそれのある土地の設定図

調査年度	令和5年度
溪流の位置	溪流番号 BN461527
溪流名	巖岩4
所在地	上閉伊郡大槌町大槌第9地割



**凡例**

- 基準地点
- 流下経路  
(流下経路の色区分と溪床勾配)
 

0° ~ 2°	10° ~ 15°
2° ~ 3°	15° ~ 20°
3° ~ 7°	20° ~ 30°
7° ~ 10°	30° ~
- 横断測線(耐力 ≤ 流体力)
- 横断測線(流体力 < 耐力)

危害のおそれのある土地の区域	土石流により建築物に作用すると想定される力が50kN/m <sup>2</sup> を超える区域	
著しい危害のおそれのある土地の区域	土石流の高さが1mを超える区域	
	土石流により建築物に作用すると想定される力が50kN/m <sup>2</sup> 以下の区域	
	土石流の高さが1m以下の区域	

## 土石流区域調書

様式3-2 建築物に作用すると想定される衝撃に関する事項

調査年度	令和5年度
所在地	上閉伊郡大槌町大槌第9地割

溪流の位置	溪流番号 <i>BN461527</i>	溪流名 <i>巖岩4</i>	所在地 <i>上閉伊郡大槌町大槌第9地割</i>
-------	-------------------------	-------------------	-----------------------------

横断測線番号	土石流の高さh(m)	土石流の流体力Fd(kN/m <sup>2</sup> )	建築物の耐力P2(kN/m <sup>2</sup> )	横断測線番号	土石流の高さh(m)	土石流の流体力Fd(kN/m <sup>2</sup> )	建築物の耐力P2(kN/m <sup>2</sup> )
No.0	0.48	23.52	14.17				
No.1	0.39	17.57	17.08				
No.2	0.33	13.21	20.28				
No.3	0.31	10.74	21.22				
No.4	0.17	3.93	36.35				
No.5	0.15	2.55	42.62				
No.6	0.14	1.87	45.96				
No.7	0.13	1.53	47.35				
No.8	0.13	1.25	47.99				
No.9	0.13	0.89	47.39				
No.10	0.14	0.58	44.05				
No.11	0.17	0.34	37.32				
No.12	0.23	0.16	27.81				
No.13	0.27	0.11	23.73				