

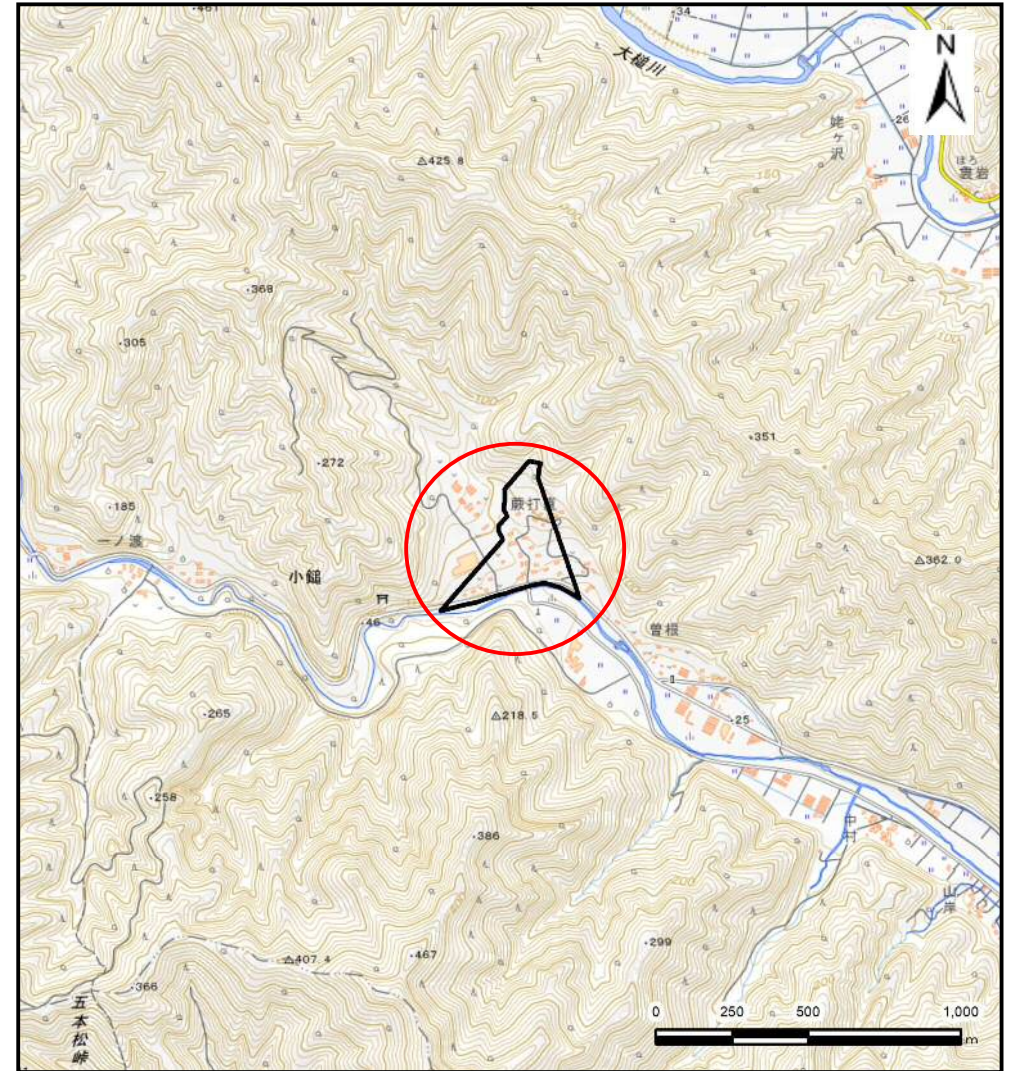
土砂災害防止に関する基礎調査(土石流)

表紙 位置,位置図

自然現象の種類	土石流
溪流番号	BN461524
水系名	小鍬川
河川名	小鍬川
溪流名	蕨打直の沢(5)
所在地	上閉伊郡大槌町小鍬第14地割
調査機関	岩手県沿岸広域振興局土木部



概況図(S=1:200,000)

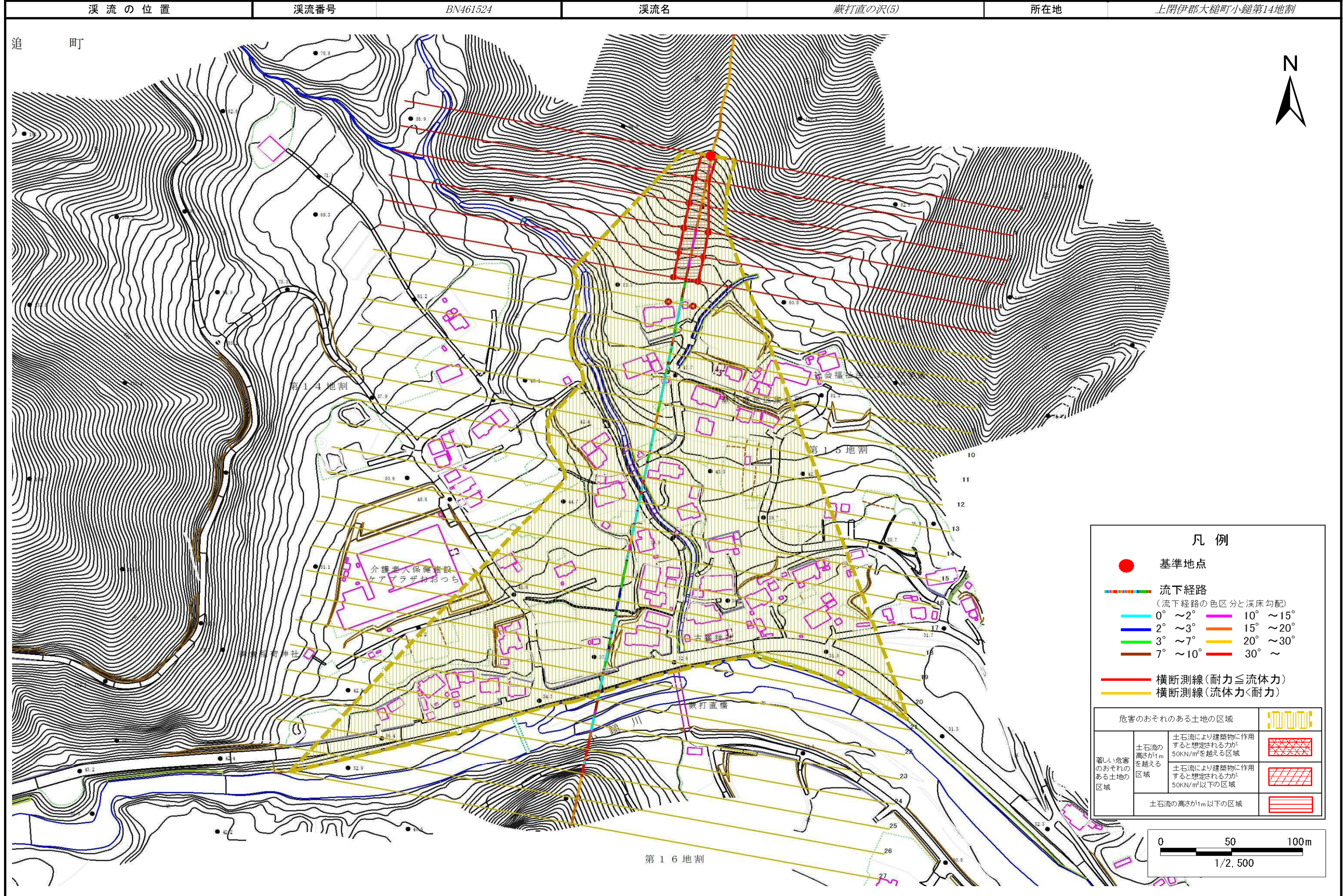


位置図(S=1:25,000)

土石流区域調書

様式3-1 危害のおそれのある土地、著しい危害のおそれのある土地の設定図

調査年度 令和4年度



凡例

- 基準地点
- — — — — — 流下経路
(流下経路の色区分と溪床勾配)
- 0° ~ 2° — 10° ~ 15°
- 2° ~ 3° — 15° ~ 20°
- 3° ~ 7° — 20° ~ 30°
- 7° ~ 10° — 30° ~
- 横断測線(耐力 ≤ 流体力)
- 横断測線(流体力 < 耐力)

危害のおそれのある土地の区域		
著しい危害のおそれのある土地の区域	土石流の高さが1mを越える区域	
	土石流により建築物に作用すると想定される力が50kN/m ² を越える区域	
	土石流により建築物に作用すると想定される力が50kN/m ² 以下の区域	
	土石流の高さが1m以下の区域	

土石流区域調査

様式3-2 建築物に作用すると想定される衝撃に関する事項

調査年度	令和4年度
------	-------

溪流の位置	溪流番号	BN461524	溪流名	蕨打直の沢(5)	所在地	上閉伊郡大槌町小鎗第14地割
-------	------	----------	-----	----------	-----	----------------

横断測線番号	土石流の高さh(m)	土石流の流体力Fd(kN/m ²)	建築物の耐力P2(kN/m ²)	横断測線番号	土石流の高さh(m)	土石流の流体力Fd(kN/m ²)	建築物の耐力P2(kN/m ²)
No.0	0.48	30.96	14.23	No.27	0.00	0.00	0.00
No.1	0.36	19.99	18.70				
No.2	0.36	19.72	18.58				
No.3	0.36	19.37	18.43				
No.4	0.37	18.64	18.10				
No.5	0.38	17.65	17.65				
No.6	0.39	16.69	17.20				
No.7	0.34	11.85	19.52				
No.8	0.23	5.93	28.31				
No.9	0.19	4.04	33.32				
No.10	0.17	2.65	37.84				
No.11	0.16	2.50	38.31				
No.12	0.16	1.85	40.06				
No.13	0.16	1.45	40.45				
No.14	0.16	1.21	40.15				
No.15	0.16	1.05	39.56				
No.16	0.17	0.69	36.49				
No.17	0.17	0.71	36.88				
No.18	0.18	0.64	35.76				
No.19	0.18	0.61	35.29				
No.20	0.17	0.65	36.36				
No.21	0.18	0.57	34.67				
No.22	0.24	1.14	26.85				
No.23	0.34	1.59	19.63				
No.24	0.00	0.00	0.00				
No.25	0.00	0.00	0.00				
No.26	0.00	0.00	0.00				