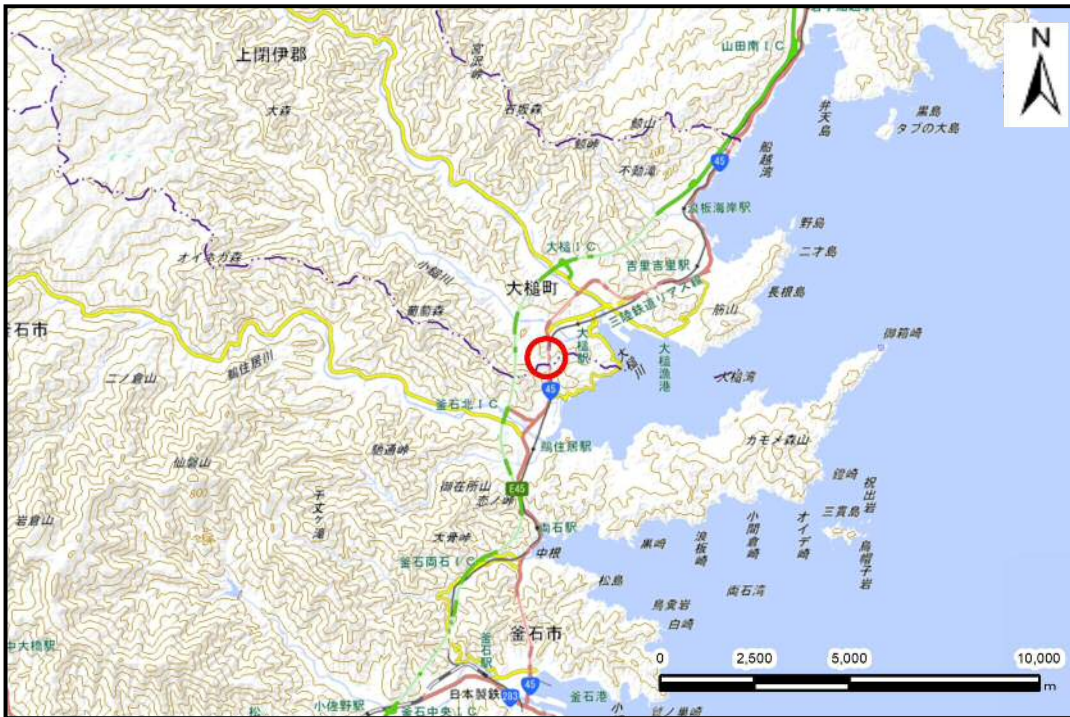


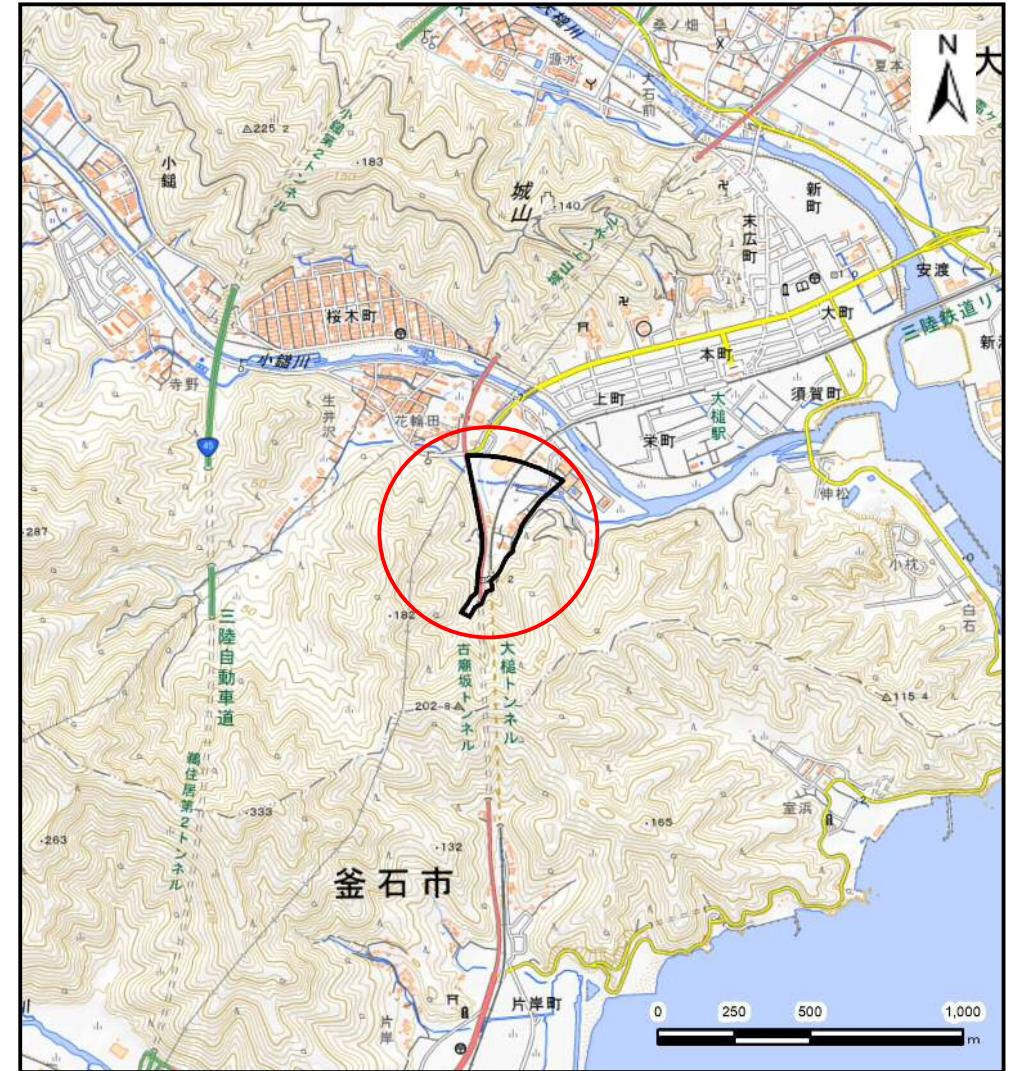
土砂災害防止に関する基礎調査(土石流)

表紙 位置,位置図

| | |
|---------|----------------|
| 自然現象の種類 | 土石流 |
| 溪流番号 | AN461558 |
| 水系名 | 小鍬川 |
| 河川名 | 小鍬川 |
| 溪流名 | 古廟の沢(2) |
| 所在地 | 上閉伊郡大槌町小鍬第27地割 |
| 調査機関 | 岩手県沿岸広域振興局土木部 |



概況図(S=1:200,000)



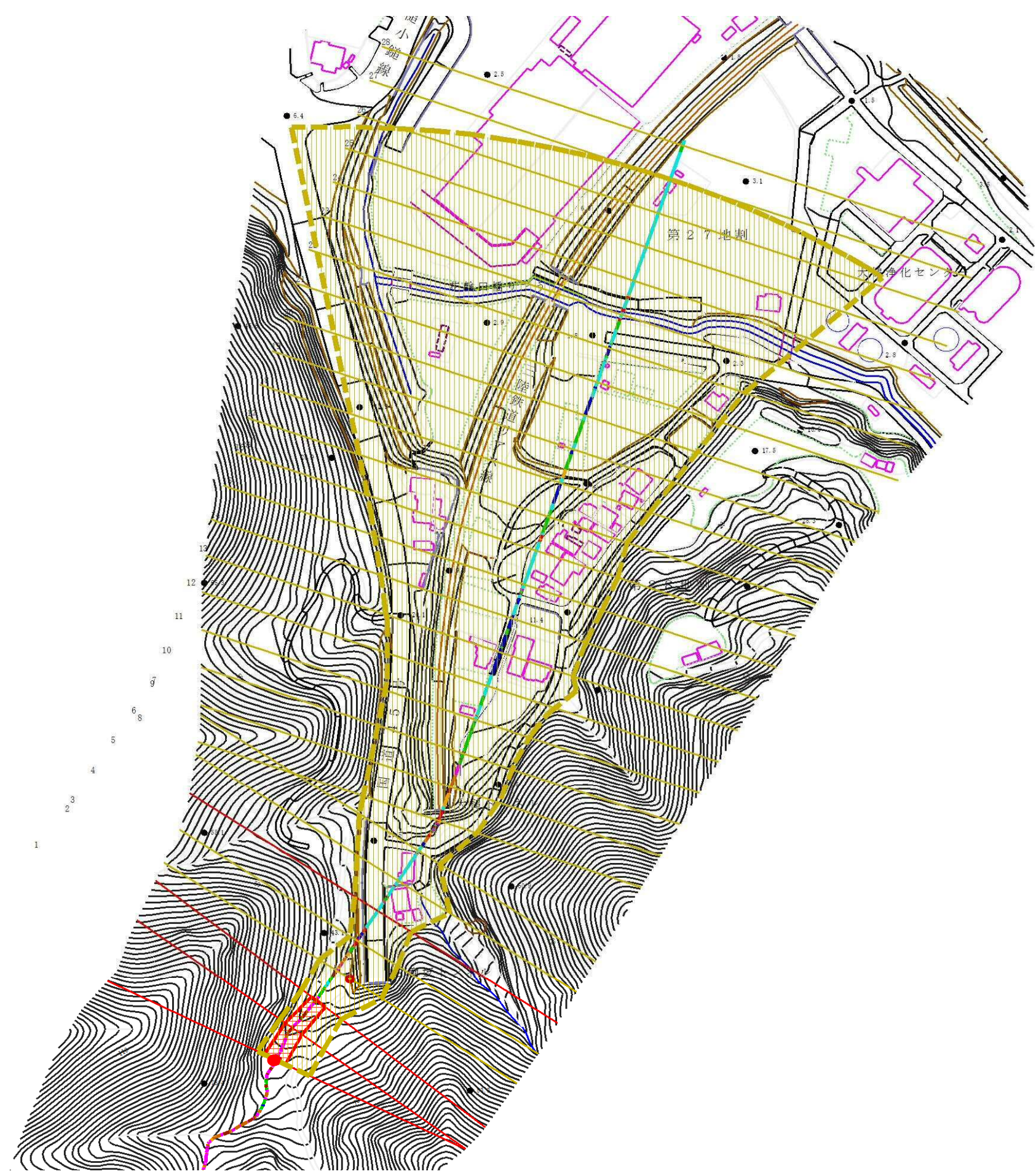
位置図(S=1:25,000)

土石流区域調書

様式3-1 危害のおそれのある土地、著しい危害のおそれのある土地の設定図

調査年度 令和4年度

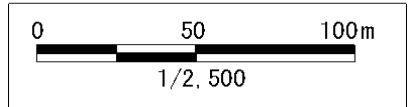
| | | | | | | |
|-------|------|----------|-----|---------|-----|----------------|
| 溪流の位置 | 溪流番号 | AN461558 | 溪流名 | 古廟の沢(2) | 所在地 | 上閉伊郡大槌町小槌第27地割 |
|-------|------|----------|-----|---------|-----|----------------|



凡例

- 基準地点
- 流下経路
(流下経路の色区分と渓床勾配)
 - 0° ~ 2° 10° ~ 15°
 - 2° ~ 3° 15° ~ 20°
 - 3° ~ 7° 20° ~ 30°
 - 7° ~ 10° 30° ~
- 横断測線(耐力 ≤ 流体力)
- 横断測線(流体力 < 耐力)

| | | |
|-------------------|-----------------|--|
| 危害のおそれのある土地の区域 | | |
| 著しい危害のおそれのある土地の区域 | 土石流の高さが1mを越える区域 | 土石流により建築物に作用すると想定される力が50kN/m ² を越える区域 |
| | 土石流の高さが1m以下の区域 | 土石流により建築物に作用すると想定される力が50kN/m ² 以下の区域 |
| | 土石流の高さが1m以下の区域 | |



土石流区域調査

様式3-2 建築物に作用すると想定される衝撃に関する事項

調査年度 令和4年度

溪流の位置
溪流番号
AN461558
溪流名
古廟の沢(2)
所在地
上閉伊郡大槌町小鎗第27地割

| 横断測線番号 | 土石流の高さh(m) | 土石流の流体力Fd(kN/m ²) | 建築物の耐力P2(kN/m2) | 横断測線番号 | 土石流の高さh(m) | 土石流の流体力Fd(kN/m ²) | 建築物の耐力P2(kN/m2) |
|--------|------------|-------------------------------|-----------------|--------|------------|-------------------------------|-----------------|
| No.0 | 0.56 | 19.40 | 12.31 | No.27 | 0.55 | 1.35 | 12.52 |
| No.1 | 0.60 | 20.63 | 11.72 | No.28 | 0.61 | 1.09 | 11.58 |
| No.2 | 0.64 | 21.91 | 11.09 | | | | |
| No.3 | 0.41 | 11.53 | 16.32 | | | | |
| No.4 | 0.41 | 11.89 | 16.56 | | | | |
| No.5 | 0.47 | 14.36 | 14.36 | | | | |
| No.6 | 0.40 | 10.07 | 16.74 | | | | |
| No.7 | 0.36 | 7.25 | 18.28 | | | | |
| No.8 | 0.36 | 6.47 | 18.68 | | | | |
| No.9 | 0.34 | 7.10 | 19.50 | | | | |
| No.10 | 0.35 | 6.71 | 19.00 | | | | |
| No.11 | 0.35 | 6.24 | 18.79 | | | | |
| No.12 | 0.35 | 5.34 | 19.17 | | | | |
| No.13 | 0.59 | 10.20 | 11.76 | | | | |
| No.14 | 0.41 | 4.51 | 16.44 | | | | |
| No.15 | 0.42 | 3.61 | 16.11 | | | | |
| No.16 | 0.42 | 3.41 | 15.99 | | | | |
| No.17 | 0.39 | 3.89 | 16.99 | | | | |
| No.18 | 0.41 | 3.60 | 16.38 | | | | |
| No.19 | 0.45 | 2.58 | 15.17 | | | | |
| No.20 | 0.44 | 2.70 | 15.47 | | | | |
| No.21 | 0.45 | 2.51 | 15.07 | | | | |
| No.22 | 0.45 | 2.46 | 14.99 | | | | |
| No.23 | 0.44 | 2.56 | 15.26 | | | | |
| No.24 | 0.49 | 1.93 | 14.06 | | | | |
| No.25 | 0.48 | 1.95 | 14.12 | | | | |
| No.26 | 0.48 | 1.95 | 14.12 | | | | |