

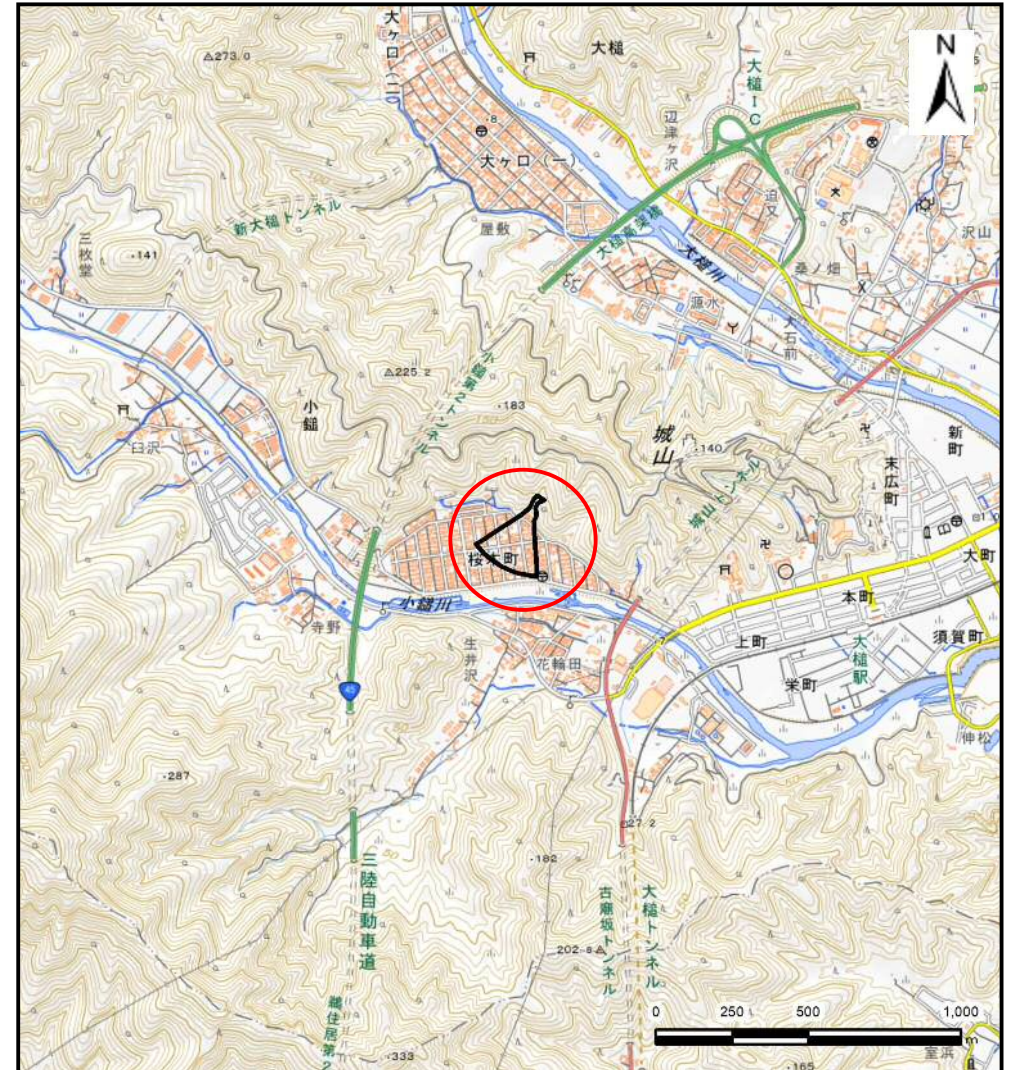
土砂災害防止に関する基礎調査(土石流)

表紙 位置,位置図

自然現象の種類	土石流
溪流番号	AN461556
水系名	小鍬川
河川名	小鍬川
溪流名	桜木3の沢
所在地	上閉伊郡大槌町桜木町
調査機関	岩手県沿岸広域振興局土木部



概況図(S=1:200,000)



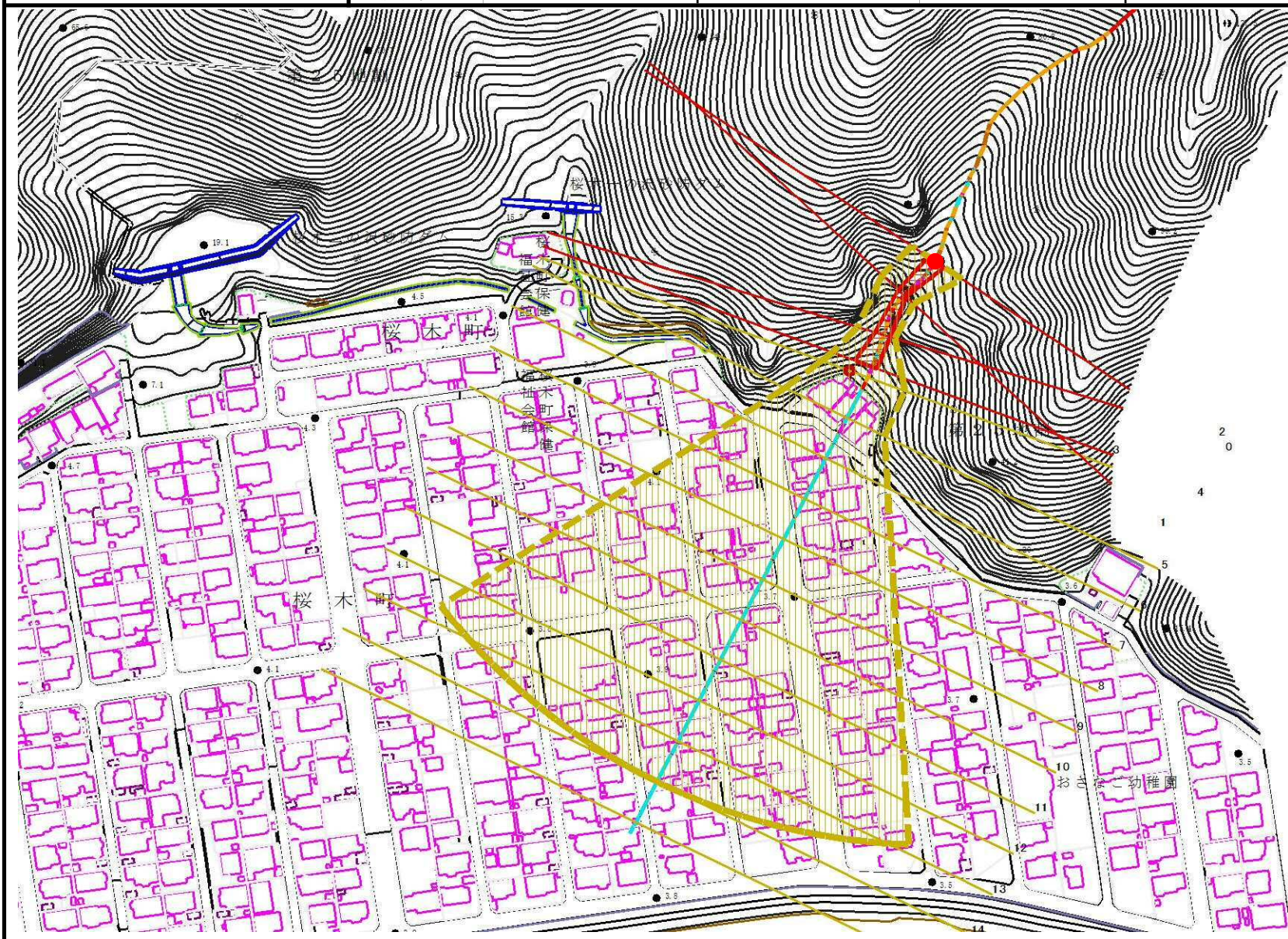
位置図(S=1:25,000)

土石流区域調査

様式3-1 危害のおそれのある土地、著しい危害のおそれのある土地の設定図

調査年度	令和4年度
調査位置	上関伊都大槌町桜木町

溪流の位置	溪流番号	AN461556	溪流名	桜木3の沢	所在地
-------	------	----------	-----	-------	-----

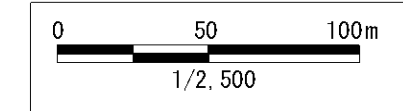


凡例

- 基準地点
- 流下経路
(流下経路の色区分と渓床勾配)

0° ~ 2°	10° ~ 15°
2° ~ 3°	15° ~ 20°
3° ~ 7°	20° ~ 30°
7° ~ 10°	30° ~
- 横断測線(耐力 ≤ 流体力)
- 横断測線(流体力 < 耐力)

危害のおそれのある土地の区域		
著しい危害のおそれのある土地の区域	土石流の高さが1mを超える区域 土石流により建築物に作用すると想定される力が50kN/m ² を超える区域	
	土石流の高さが1mを超える区域 土石流により建築物に作用すると想定される力が50kN/m ² 以下の区域	
	土石流の高さが1m以下の区域	



土石流区域調査書

様式3-2 建築物に作用すると想定される衝撃に関する事項

調査年度 令和4年度

溪流の位置 溪流番号 AN461556 溪流名 桜木3の沢 所在地 上閉伊郡大槌町桜木町

横断測線番号	土石流の高さh(m)	土石流の流体力F _d (kN/m ²)	建築物の耐力P ₂ (kN/m ²)	横断測線番号	土石流の高さh(m)	土石流の流体力F _d (kN/m ²)	建築物の耐力P ₂ (kN/m ²)
No.0	0.49	33.82	14.03				
No.1	0.71	54.36	10.05				
No.2	0.56	38.41	12.39				
No.3	0.44	27.10	15.26				
No.4	0.33	18.25	19.87				
No.5	0.34	17.40	19.44				
No.6	0.35	16.28	18.84				
No.7	0.36	15.26	18.29				
No.8	0.36	13.28	18.40				
No.9	0.21	5.27	30.58				
No.10	0.18	3.73	35.42				
No.11	0.16	2.50	40.07				
No.12	0.15	1.26	43.12				
No.13	0.16	0.68	39.62				
No.14	0.19	0.37	32.99				
No.15	0.30	0.13	21.58				