

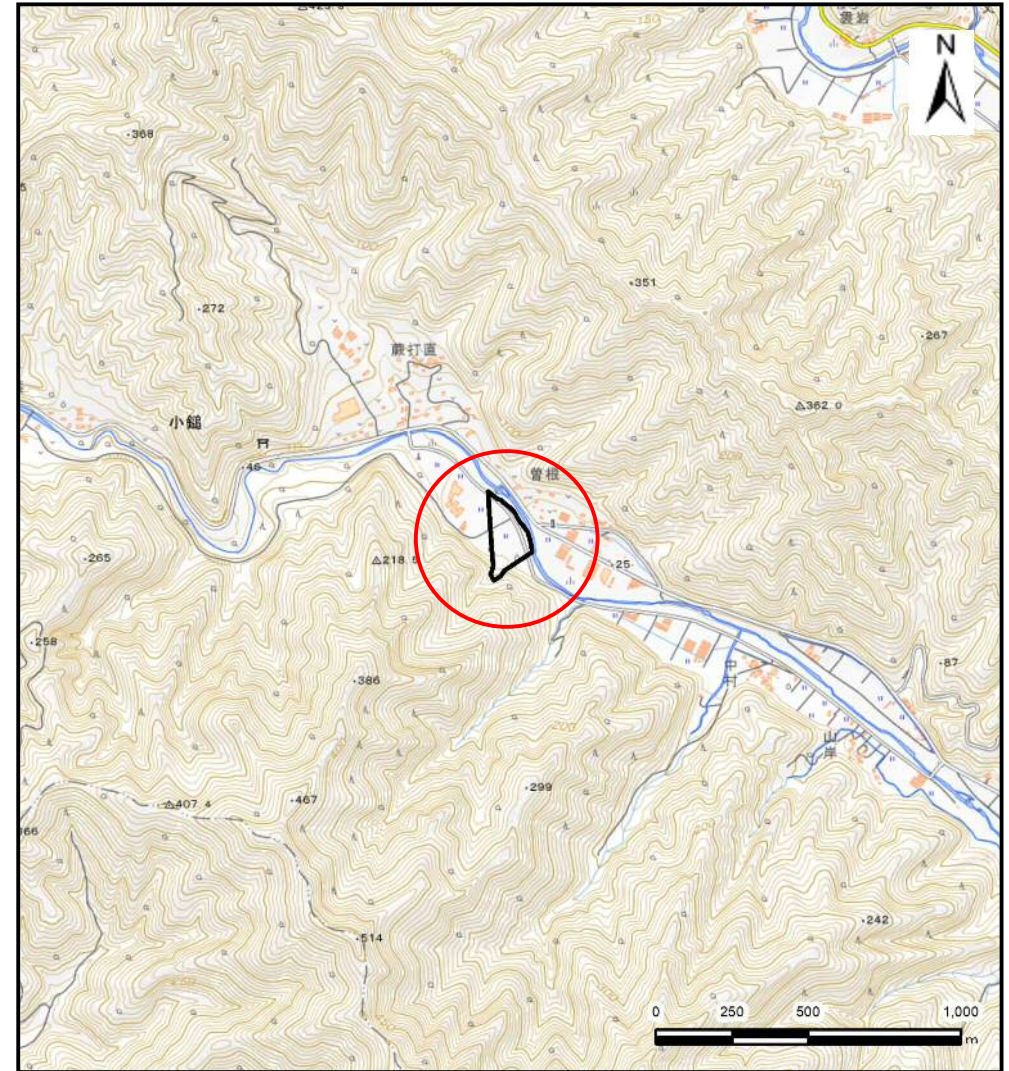
# 土砂災害防止に関する基礎調査(土石流)

表紙 位置,位置図

自然現象の種類	土石流
溪流番号	AN461526
水系名	小鍬川
河川名	小鍬川
溪流名	蕨打直の沢(7)
所在地	上閉伊郡大槌町小鍬第16地割
調査機関	岩手県沿岸広域振興局土木部



概況図(S=1:200,000)



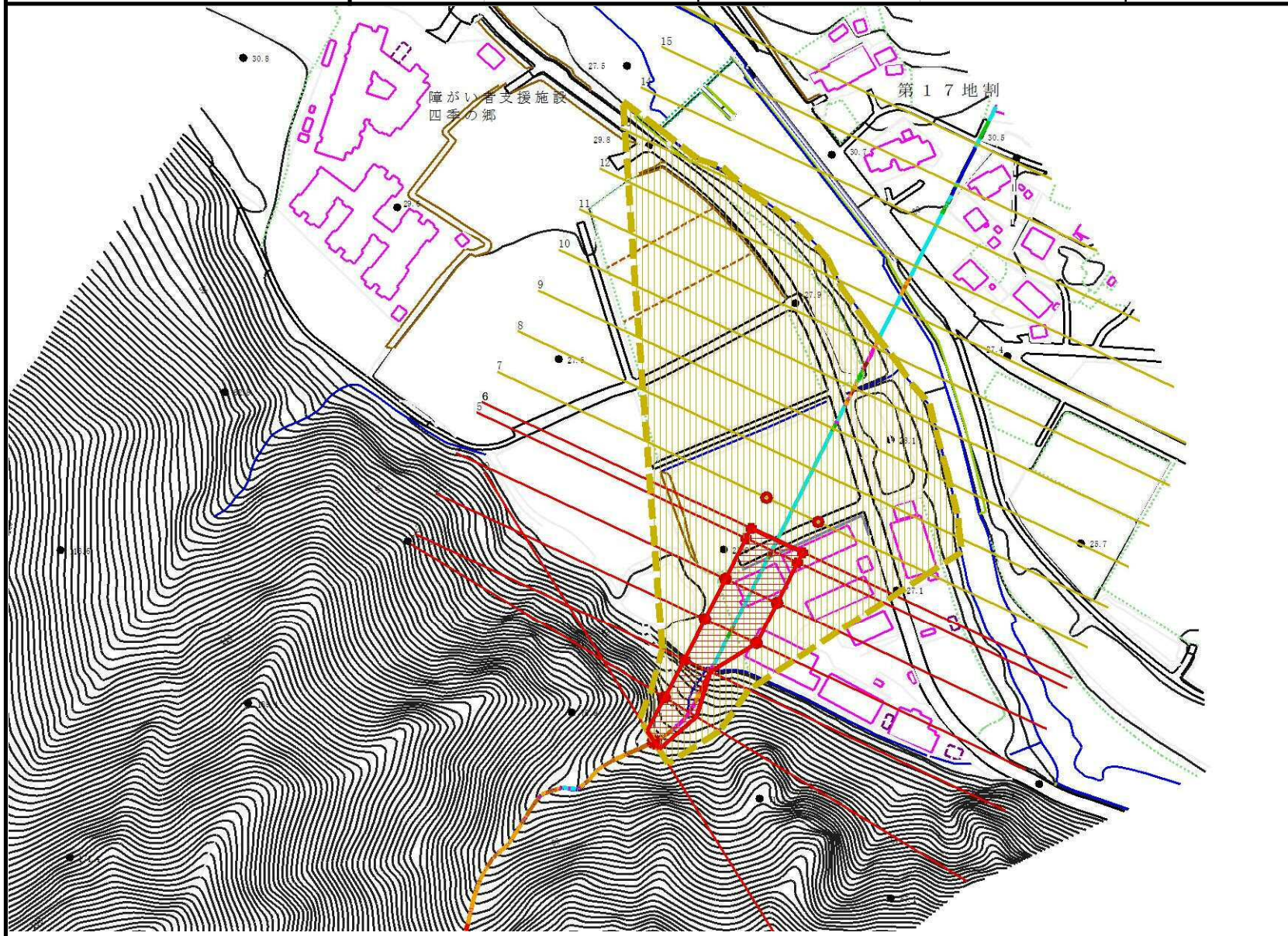
位置図(S=1:25,000)

# 土石流区域調査書

様式3-1 危害のおそれのある土地、著しい危害のおそれのある土地の設定図

調査年度	令和4年度
所在地	上関伊都大槌町小槌第16地割

溪流の位置	溪流番号	AN461526	溪流名	蕨打直の沢(7)	所在地
-------	------	----------	-----	----------	-----



凡例

- 基準地点
- 流下経路  
(流下経路の色区分と渓床勾配)
 

0° ~ 2°	10° ~ 15°
2° ~ 3°	15° ~ 20°
3° ~ 7°	20° ~ 30°
7° ~ 10°	30° ~
- 横断測線(耐力 ≤ 流体力)
- 横断測線(流体力 < 耐力)

危害のおそれのある土地の区域		凡例
著しい危害のおそれのある土地の区域	土石流により建築物に作用すると想定される力が50kN/m <sup>2</sup> を超える区域	[Red cross-hatch pattern]
	土石流の高さが1mを超える区域	[Orange cross-hatch pattern]
	土石流により建築物に作用すると想定される力が50kN/m <sup>2</sup> 以下の区域	[Yellow cross-hatch pattern]
土石流の高さが1m以下の区域		[White background]

0 50 100m  
1/2,500

# 土石流区域調査

様式3-2 建築物に作用すると想定される衝撃に関する事項

調査年度 令和4年度

溪流の位置	AN461526	溪流名	蘇打直の沢(7)	所在地	上閉伊郡大槌町小鎗第16地割		
横断測線番号	土石流の高さh(m)	土石流の流体力Fd(kN/m <sup>2</sup> )	建築物の耐力P2(kN/m <sup>2</sup> )	横断測線番号	土石流の高さh(m)	土石流の流体力Fd(kN/m <sup>2</sup> )	建築物の耐力P2(kN/m <sup>2</sup> )
No.0	0.75	50.71	9.61				
No.1	0.43	23.74	15.57				
No.2	0.43	24.17	15.70				
No.3	0.44	23.08	15.37				
No.4	0.46	21.25	14.80				
No.5	0.48	19.74	14.32				
No.6	0.42	15.98	15.98				
No.7	0.27	7.67	23.73				
No.8	0.21	4.23	30.08				
No.9	0.20	3.23	32.31				
No.10	0.52	8.66	13.36				
No.11	0.34	3.67	19.30				
No.12	0.35	2.85	18.87				
No.13	1.02	0.20	7.54				
No.14	0.00	0.00	0.00				
No.15	0.00	0.00	0.00				
No.16	0.00	0.00	0.00				