

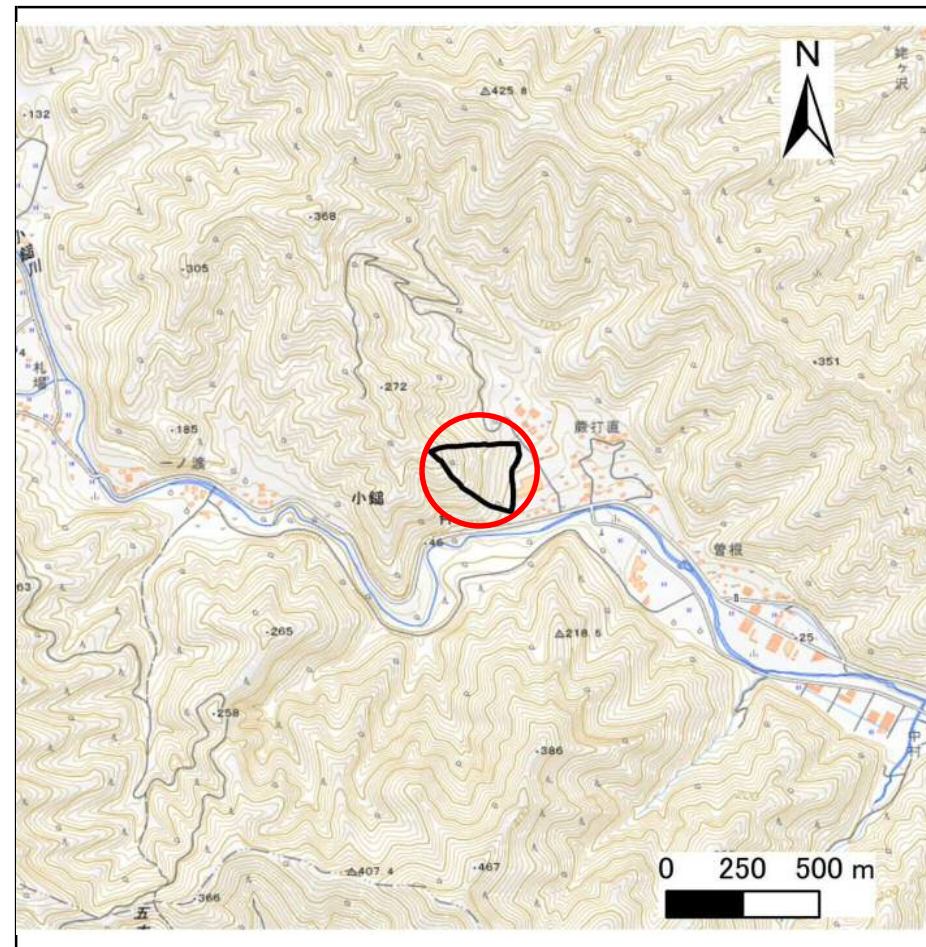
# 土砂災害防止に関する基礎調査(急傾斜地の崩壊)

表紙 概況、位置図

自然現象の種類	急傾斜地の崩壊
箇所番号	461BN5041
箇所名	小樋第13地割B
所在地	上閉伊郡大槌町小樋第13地割
調査機関	岩手県沿岸広域振興局土木部



概況図(S=1:200,000)



位置図(S=1:25,000)

# 急傾斜地の崩壊区域調査

様式3-1 危害のおそれのある土地、著しい危害のおそれのある土地の設定図

調査年度

令和4年度

急傾斜地の位置

箇所番号

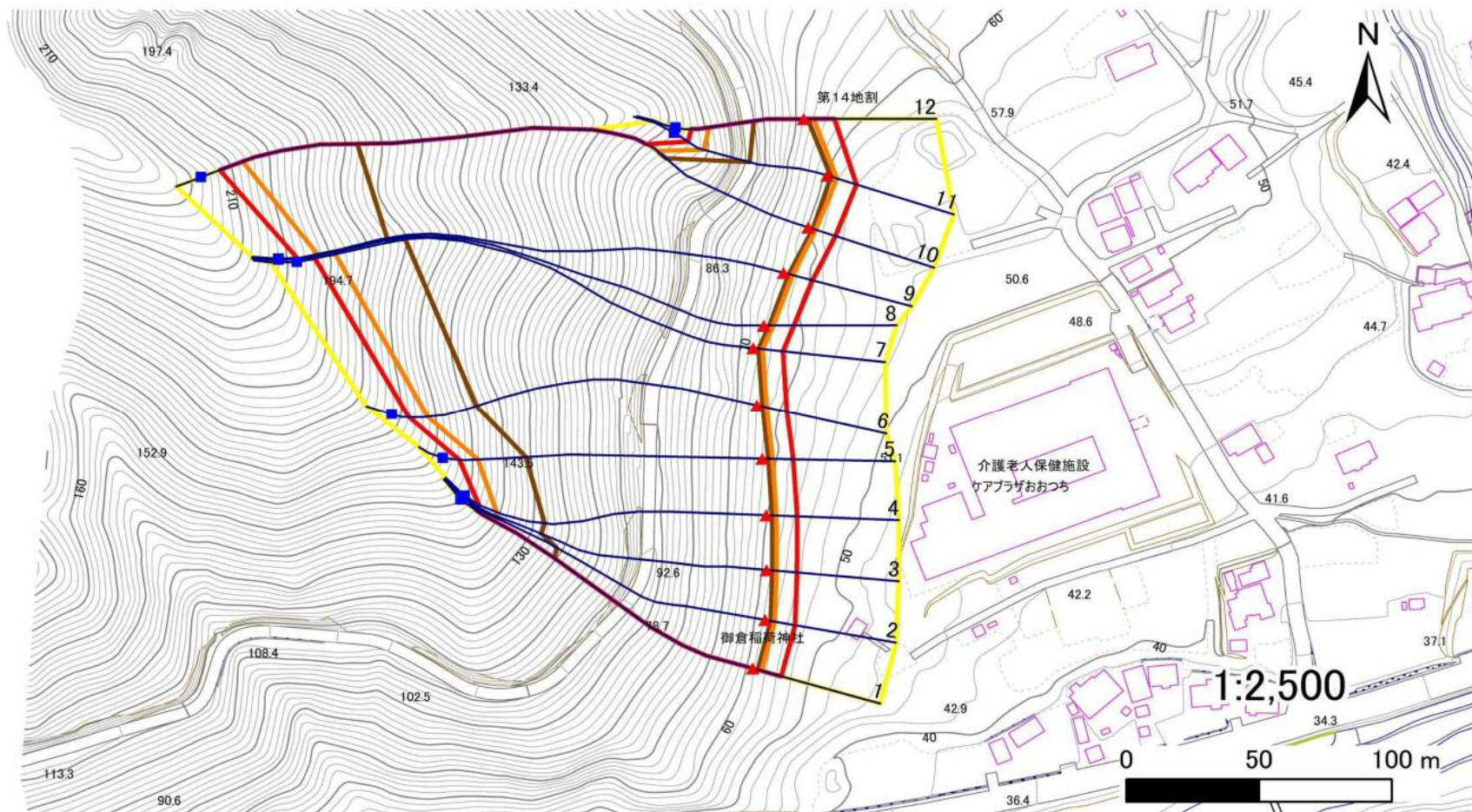
461BN5041

箇所名

小鍬第13地割B

所在地

上閉伊郡大槌町小鍬第13地割



凡例

■ 上端  
▲ 下端

— 横断測線

— 危害のおそれのある土地の区域

— 著しい危害のおそれのある土地の区域

— 土石等の移動による力が100kN/m<sup>2</sup>を超える範囲

— 土石等の堆積高が3mを超える範囲

# 急傾斜地の崩壊区域調書

様式3-2 建築物に作用すると想定される衝撃に関する事項(1/1)

調査年度 令和4年度

急傾斜地の位置		461BN5041			箇所名		小鍬第13地割B		所在地		上閉伊郡大槌町小鍬第13地割					
横断 測線 番号	急傾斜地の下端に隣接する土地								急傾斜地内							
	土石等の移動の高さと力の大きさ				土石等の堆積高さとの大きさ				土石等の移動の高さと力の大きさ				土石等の堆積高さとの大きさ			
	区分	高さ (m)	下端からの距離 (m)	力の大きさ (kN/m <sup>2</sup> )	区分	下端からの水平 距離(m)	高さ (m)	力の大きさ (kN/m <sup>2</sup> )	区分	高さ (m)	上端からの比高 (m)	力の大きさ (kN/m <sup>2</sup> )	区分	上端からの比高 (m)	高さ (m)	力の大きさ (kN/m <sup>2</sup> )
1	100kN/m <sup>2</sup> を超える	1.00	0.00 ~ 3.49	156.18	3mを超える	0.00 ~ 2.05	3.90	20.87	100kN/m <sup>2</sup> を超える	1.00	10.66 ~ 91.84	156.18	3mを超える	30.00 ~ 91.84	3.90	20.87
	それ以外	1.00	3.49 ~ 11.27	100.00	それ以外	2.05 ~ 11.27	3.00	16.05	それ以外	1.00	5.00 ~ 10.66	100.00	それ以外	5.00 ~ 30.00	3.00	16.05
2	100kN/m <sup>2</sup> を超える	1.00	0.00 ~ 3.66	159.25	3mを超える	0.00 ~ 2.14	3.96	21.21	100kN/m <sup>2</sup> を超える	1.00	10.57 ~ 92.54	159.25	3mを超える	30.00 ~ 92.54	3.96	21.21
	それ以外	1.00	3.66 ~ 11.44	100.00	それ以外	2.14 ~ 11.44	3.00	16.05	それ以外	1.00	5.00 ~ 10.57	100.00	それ以外	5.00 ~ 30.00	3.00	16.05
3	100kN/m <sup>2</sup> を超える	1.00	0.00 ~ 3.79	161.59	3mを超える	0.00 ~ 2.22	4.02	21.51	100kN/m <sup>2</sup> を超える	1.00	10.53 ~ 91.22	161.59	3mを超える	25.00 ~ 91.22	4.02	21.51
	それ以外	1.00	3.79 ~ 11.57	100.00	それ以外	2.22 ~ 11.57	3.00	16.05	それ以外	1.00	5.00 ~ 10.53	100.00	それ以外	5.00 ~ 25.00	3.00	16.05
4	100kN/m <sup>2</sup> を超える	1.00	0.00 ~ 3.83	162.36	3mを超える	0.00 ~ 2.25	4.04	21.62	100kN/m <sup>2</sup> を超える	1.00	10.53 ~ 89.88	162.36	3mを超える	25.00 ~ 89.88	4.04	21.62
	それ以外	1.00	3.83 ~ 11.62	100.00	それ以外	2.25 ~ 11.62	3.00	16.05	それ以外	1.00	5.00 ~ 10.53	100.00	それ以外	5.00 ~ 25.00	3.00	16.05
5	100kN/m <sup>2</sup> を超える	1.00	0.00 ~ 3.93	164.08	3mを超える	0.00 ~ 2.32	4.09	21.91	100kN/m <sup>2</sup> を超える	1.00	10.54 ~ 95.96	164.08	3mを超える	25.00 ~ 95.96	4.09	21.91
	それ以外	1.00	3.93 ~ 11.71	100.00	それ以外	2.32 ~ 11.71	3.00	16.05	それ以外	1.00	5.00 ~ 10.54	100.00	それ以外	5.00 ~ 25.00	3.00	16.05
6	100kN/m <sup>2</sup> を超える	1.00	0.00 ~ 3.80	161.83	3mを超える	0.00 ~ 2.23	4.03	21.54	100kN/m <sup>2</sup> を超える	1.00	10.53 ~ 107.71	161.83	3mを超える	25.00 ~ 107.71	4.03	21.54
	それ以外	1.00	3.80 ~ 11.59	100.00	それ以外	2.23 ~ 11.59	3.00	16.05	それ以外	1.00	5.00 ~ 10.53	100.00	それ以外	5.00 ~ 25.00	3.00	16.05
7	100kN/m <sup>2</sup> を超える	1.00	0.00 ~ 3.54	157.12	3mを超える	0.00 ~ 2.08	3.92	20.97	100kN/m <sup>2</sup> を超える	1.00	10.63 ~ 130.56	157.12	3mを超える	30.00 ~ 130.56	3.92	20.97
	それ以外	1.00	3.54 ~ 11.32	100.00	それ以外	2.08 ~ 11.32	3.00	16.05	それ以外	1.00	5.00 ~ 10.63	100.00	それ以外	5.00 ~ 30.00	3.00	16.05
8	100kN/m <sup>2</sup> を超える	1.00	0.00 ~ 3.60	158.14	3mを超える	0.00 ~ 2.11	3.94	21.08	100kN/m <sup>2</sup> を超える	1.00	10.60 ~ 137.90	158.14	3mを超える	30.00 ~ 137.90	3.94	21.08
	それ以外	1.00	3.60 ~ 11.38	100.00	それ以外	2.11 ~ 11.38	3.00	16.05	それ以外	1.00	5.00 ~ 10.60	100.00	それ以外	5.00 ~ 30.00	3.00	16.05
9	100kN/m <sup>2</sup> を超える	1.00	0.00 ~ 3.53	157.02	3mを超える	0.00 ~ 2.07	3.92	20.96	100kN/m <sup>2</sup> を超える	1.00	10.63 ~ 138.38	157.02	3mを超える	30.00 ~ 138.38	3.92	20.96
	それ以外	1.00	3.53 ~ 11.32	100.00	それ以外	2.07 ~ 11.32	3.00	16.05	それ以外	1.00	5.00 ~ 10.63	100.00	それ以外	5.00 ~ 30.00	3.00	16.05
10	100kN/m <sup>2</sup> を超える	1.00	0.00 ~ 3.04	148.37	3mを超える	0.00 ~ 1.85	3.77	20.18	100kN/m <sup>2</sup> を超える	1.00	11.07 ~ 158.14	148.37	3mを超える	40.00 ~ 158.14	3.77	20.18
	それ以外	1.00	3.04 ~ 10.82	100.00	それ以外	1.85 ~ 10.82	3.00	16.05	それ以外	1.00	5.00 ~ 11.07	100.00	それ以外	5.00 ~ 40.00	3.00	16.05
11	100kN/m <sup>2</sup> を超える	1.00	0.00 ~ 3.85	162.65	3mを超える	0.00 ~ 1.45	3.73	19.96	100kN/m <sup>2</sup> を超える	1.00	10.56 ~ 49.10	162.65	3mを超える	25.00 ~ 49.10	3.73	19.96
	それ以外	1.00	3.85 ~ 11.63	100.00	それ以外	1.45 ~ 11.63	3.00	16.05	それ以外	1.00	5.00 ~ 10.56	100.00	それ以外	5.00 ~ 25.00	3.00	16.05
12	100kN/m <sup>2</sup> を超える	1.00	0.00 ~ 3.78	161.46	3mを超える	0.00 ~ 1.54	3.79	20.29	100kN/m <sup>2</sup> を超える	1.00	10.65 ~ 40.83	161.46	3mを超える	25.00 ~ 40.83	3.79	20.29
	それ以外	1.00	3.78 ~ 11.57	100.00	それ以外	1.54 ~ 11.57	3.00	16.05	それ以外	1.00	5.00 ~ 10.65	100.00	それ以外	5.00 ~ 25.00	3.00	16.05
	100kN/m <sup>2</sup> を超える		~		3mを超える	~			100kN/m <sup>2</sup> を超える		~		3mを超える	~		
	それ以外		~		それ以外	~			それ以外		~		それ以外	~		
	100kN/m <sup>2</sup> を超える		~		3mを超える	~			100kN/m <sup>2</sup> を超える		~		3mを超える	~		
	それ以外		~		それ以外	~			それ以外		~		それ以外	~		
	100kN/m <sup>2</sup> を超える		~		3mを超える	~			100kN/m <sup>2</sup> を超える		~		3mを超える	~		
	それ以外		~		それ以外	~			それ以外		~		それ以外	~		