

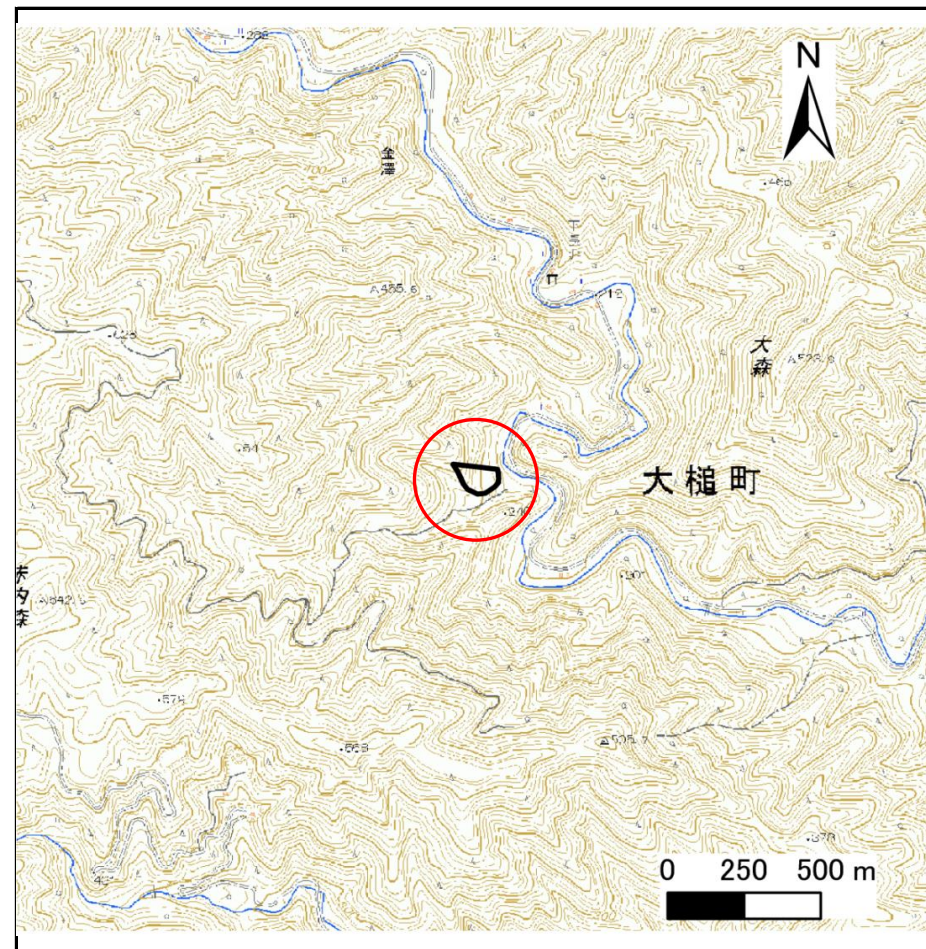
土砂災害防止に関する基礎調査(急傾斜地の崩壊)

表紙 概況、位置図

自然現象の種類	急傾斜地の崩壊
箇所番号	461BN5025
箇所名	金沢37地割-2
所在地	上閉伊郡大槌町金澤第37地割
調査機関	沿岸広域振興局 土木部



位置図(S=1:200,000)



概況図(S=1:25,000)

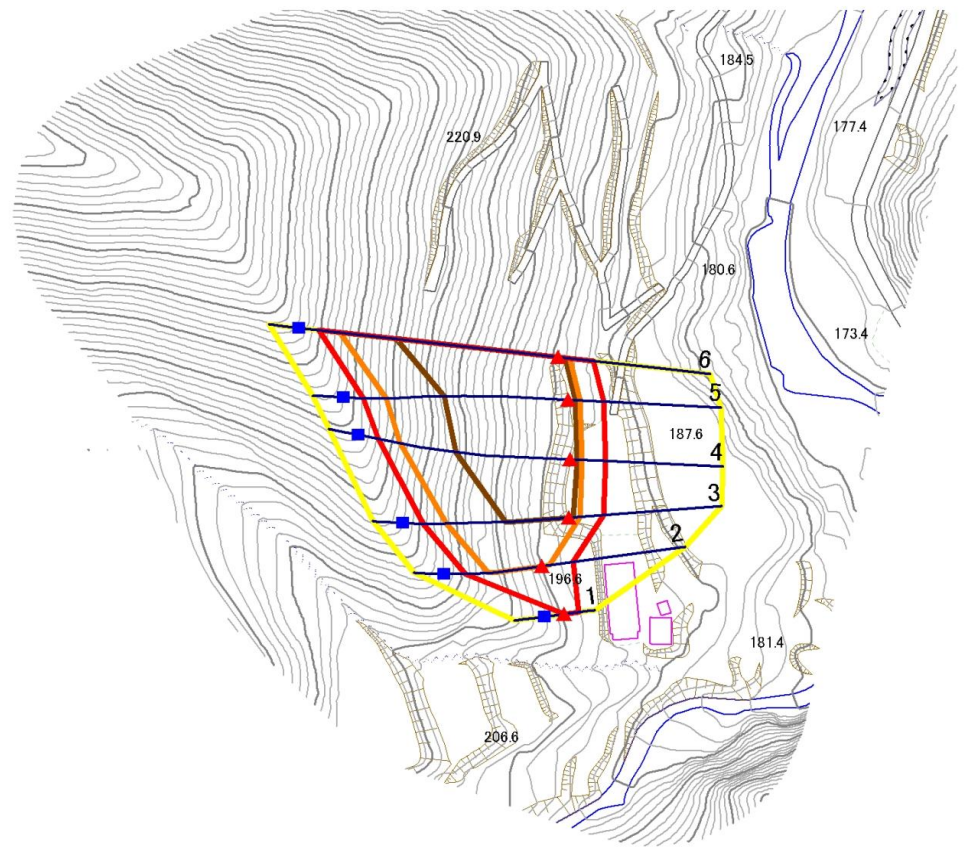
国土地理院の数値地図 20000(地図画像)『一関、盛岡』及び数値地図 25000(地図画像)を掲載

急傾斜地の崩壊区域調査

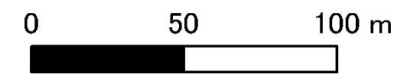
様式3-1 危害のおそれのある土地、著しい危害のおそれのある土地の設定図

調査年度	令和5年度
------	-------

急傾斜地の位置	箇所番号	461BN5025	箇所名	金沢37地割-2	所在地	上閉伊郡大槌町金澤第37地割
---------	------	-----------	-----	----------	-----	----------------



1:2,500



- | | | | | |
|----|------|--------|---------------------|---|
| 凡例 | ■ 上端 | — 横断測線 | ▭ 危害のおそれのある土地の区域 | ▭ 土石等の移動による力が 100kN/m^2 を超える範囲 |
| | ▲ 下端 | | ▭ 著しい危害のおそれのある土地の区域 | ▭ 土石等の堆積高が 3m を超える範囲 |

急傾斜地の崩壊区域調書

様式3-2 建築物に作用すると想定される衝撃に関する事項(1/1)

調査年度	令和5年度
------	-------

急傾斜地の位置		箇所番号 461BN5025			箇所名		金沢37地割-2		所在地		上閉伊郡大槌町金澤第37地割					
横断 測線 番号	急傾斜地の下端に隣接する土地								急傾斜地内							
	土石等の移動の高さと力の大きさ				土石等の堆積高さとの大きさ				土石等の移動の高さと力の大きさ				土石等の堆積高さとの大きさ			
	区分	高さ (m)	下端からの距離 (m)	力の大きさ (kN/m ²)	区分	下端からの水平 距離(m)	高さ (m)	力の大きさ (kN/m ²)	区分	高さ (m)	上端からの比高 (m)	力の大きさ (kN/m ²)	区分	上端からの比高 (m)	高さ (m)	力の大きさ (kN/m ²)
1	100kN/m ² を超える	—	— ~ —	—	3mを超える	— ~ —	—	—	100kN/m ² を超える	—	— ~ —	—	3mを超える	— ~ —	—	—
	それ以外	1.00	0.00 ~ 4.74	59.02	それ以外	0.00 ~ 4.74	1.80	9.61	それ以外	1.00	5.00 ~ 5.00	59.02	それ以外	5.00 ~ 5.00	1.80	9.61
2	100kN/m ² を超える	1.00	0.00 ~ 2.65	141.78	3mを超える	— ~ —	—	—	100kN/m ² を超える	1.00	10.57 ~ 23.62	141.78	3mを超える	— ~ —	—	—
	それ以外	1.00	2.65 ~ 10.44	100.00	それ以外	0.00 ~ 10.44	2.66	14.21	それ以外	1.00	5.00 ~ 10.57	100.00	それ以外	5.00 ~ 23.62	2.66	14.21
3	100kN/m ² を超える	1.00	0.00 ~ 3.50	156.47	3mを超える	0.00 ~ 1.27	3.61	19.31	100kN/m ² を超える	1.00	10.55 ~ 40.61	156.47	3mを超える	25.00 ~ 40.61	3.61	19.31
	それ以外	1.00	3.50 ~ 11.29	100.00	それ以外	1.27 ~ 11.29	3.00	16.05	それ以外	1.00	5.00 ~ 10.55	100.00	それ以外	5.00 ~ 25.00	3.00	16.05
4	100kN/m ² を超える	1.00	0.00 ~ 3.79	161.55	3mを超える	0.00 ~ 2.26	4.05	21.68	100kN/m ² を超える	1.00	10.53 ~ 54.22	161.55	3mを超える	25.00 ~ 54.22	4.05	21.68
	それ以外	1.00	3.79 ~ 11.57	100.00	それ以外	2.26 ~ 11.57	3.00	16.05	それ以外	1.00	5.00 ~ 10.53	100.00	それ以外	5.00 ~ 25.00	3.00	16.05
5	100kN/m ² を超える	1.00	0.00 ~ 3.71	160.15	3mを超える	0.00 ~ 2.20	4.01	21.44	100kN/m ² を超える	1.00	10.54 ~ 55.78	160.15	3mを超える	25.00 ~ 55.78	4.01	21.44
	それ以外	1.00	3.71 ~ 11.49	100.00	それ以外	2.20 ~ 11.49	3.00	16.05	それ以外	1.00	5.00 ~ 10.54	100.00	それ以外	5.00 ~ 25.00	3.00	16.05
6	100kN/m ² を超える	1.00	0.00 ~ 3.86	162.91	3mを超える	0.00 ~ 2.28	4.07	21.77	100kN/m ² を超える	1.00	10.53 ~ 66.95	162.91	3mを超える	25.00 ~ 66.95	4.07	21.77
	それ以外	1.00	3.86 ~ 11.65	100.00	それ以外	2.28 ~ 11.65	3.00	16.05	それ以外	1.00	5.00 ~ 10.53	100.00	それ以外	5.00 ~ 25.00	3.00	16.05
	100kN/m ² を超える		~		3mを超える	~			100kN/m ² を超える		~		3mを超える	~		
	それ以外		~		それ以外	~			それ以外		~		それ以外	~		
	100kN/m ² を超える		~		3mを超える	~			100kN/m ² を超える		~		3mを超える	~		
	それ以外		~		それ以外	~			それ以外		~		それ以外	~		
	100kN/m ² を超える		~		3mを超える	~			100kN/m ² を超える		~		3mを超える	~		
	それ以外		~		それ以外	~			それ以外		~		それ以外	~		
	100kN/m ² を超える		~		3mを超える	~			100kN/m ² を超える		~		3mを超える	~		
	それ以外		~		それ以外	~			それ以外		~		それ以外	~		
	100kN/m ² を超える		~		3mを超える	~			100kN/m ² を超える		~		3mを超える	~		
	それ以外		~		それ以外	~			それ以外		~		それ以外	~		
	100kN/m ² を超える		~		3mを超える	~			100kN/m ² を超える		~		3mを超える	~		
	それ以外		~		それ以外	~			それ以外		~		それ以外	~		