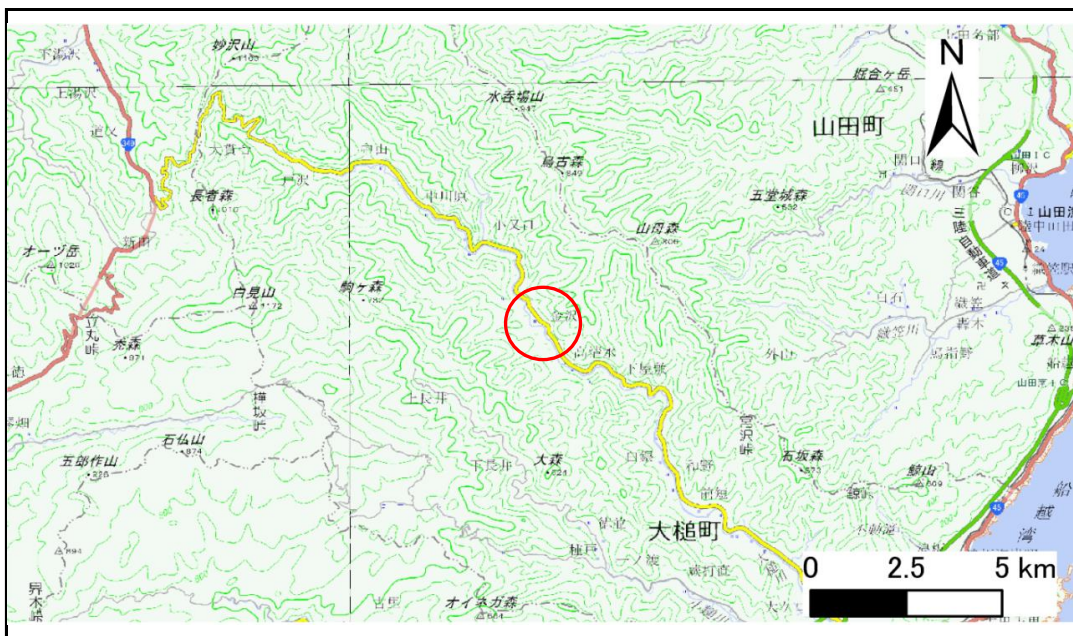


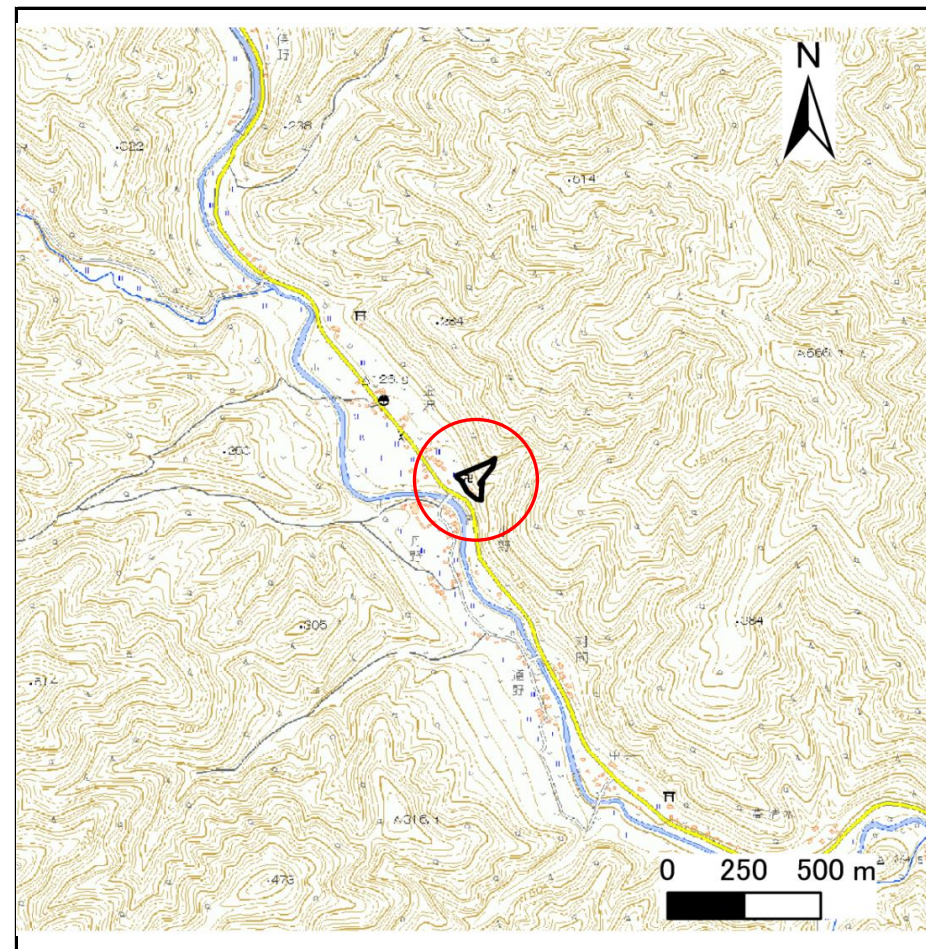
# 土砂災害防止に関する基礎調査(急傾斜地の崩壊)

表紙 概況、位置図

自然現象の種類	急傾斜地の崩壊
箇所番号	461BN5015
箇所名	金沢28地割-1
所在地	上閉伊郡大槌町金澤第28地割
調査機関	沿岸広域振興局 土木部



位置図(S=1:200,000)



概況図(S=1:25,000)

国土地理院の数値地図 20000(地図画像)『一関、盛岡』及び数値地図 25000(地図画像)を掲載

# 急傾斜地の崩壊区域調査

様式3-1 危害のおそれのある土地、著しい危害のおそれのある土地の設定図

調査年度

令和5年度

急傾斜地の位置

箇所番号

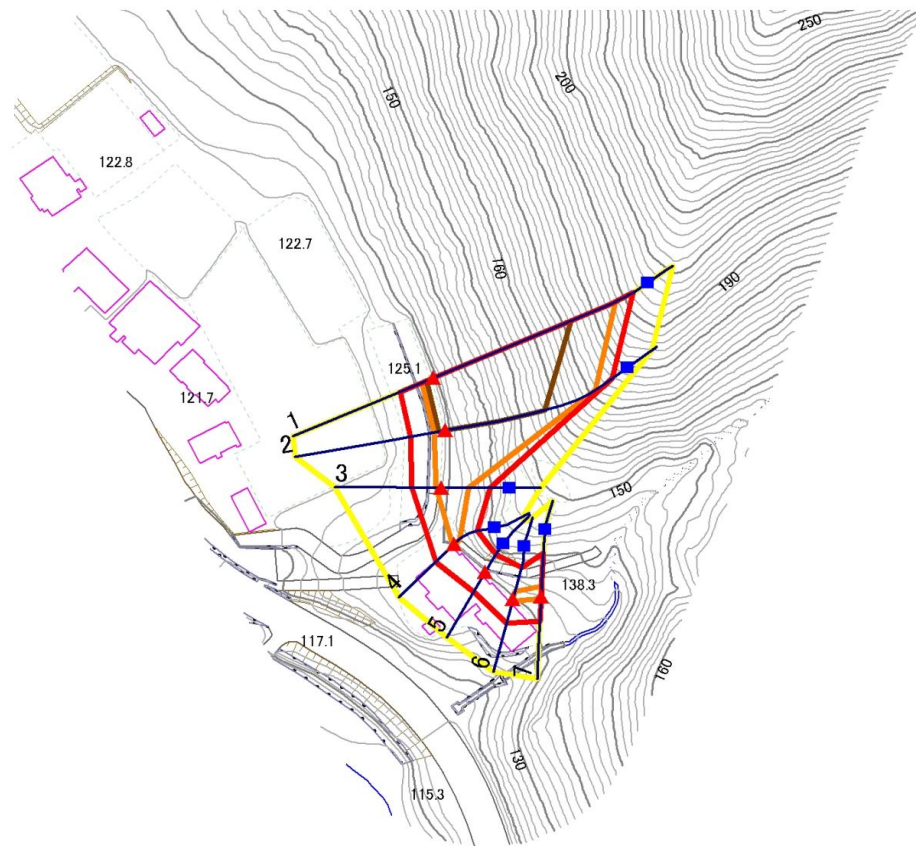
461BN5015

箇所名

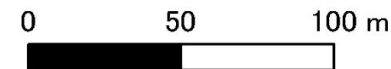
金沢28地割-1

所在地

上閉伊郡大槌町金澤第28地割



1:2,500



凡例

■ 上端  
▲ 下端

— 横断測線

— 危害のおそれのある土地の区域

— 著しい危害のおそれのある土地の区域

— 土石等の移動による力が $100\text{kN/m}^2$ を超える範囲

— 土石等の堆積高が $3\text{m}$ を超える範囲

# 急傾斜地の崩壊区域調査

様式3-2 建築物に作用すると想定される衝撃に関する事項(1/1)

調査年度	令和5年度
------	-------

急傾斜地の位置		461BN5015			箇所名		金沢28地割-1		所在地		上閉伊郡大槌町金澤第28地割					
横断 測線 番号	急傾斜地の下端に隣接する土地										急傾斜地内					
	土石等の移動の高さと力の大きさ				土石等の堆積高さとの大きさ				土石等の移動の高さと力の大きさ				土石等の堆積高さとの大きさ			
	区分	高さ (m)	下端からの距離 (m)	力の大きさ (kN/m <sup>2</sup> )	区分	下端からの水平 距離(m)	高さ (m)	力の大きさ (kN/m <sup>2</sup> )	区分	高さ (m)	上端からの比高 (m)	力の大きさ (kN/m <sup>2</sup> )	区分	上端からの比高 (m)	高さ (m)	力の大きさ (kN/m <sup>2</sup> )
1	100kN/m <sup>2</sup> を超える	1.00	0.00 ~ 4.08	166.94	3mを超える	0.00 ~ 2.52	4.27	22.84	100kN/m <sup>2</sup> を超える	1.00	10.81 ~ 68.00	166.94	3mを超える	25.00 ~ 68.00	4.27	22.84
	それ以外	1.00	4.08 ~ 11.87	100.00	それ以外	2.52 ~ 11.87	3.00	16.05	それ以外	1.00	5.00 ~ 10.81	100.00	それ以外	5.00 ~ 25.00	3.00	16.05
2	100kN/m <sup>2</sup> を超える	1.00	0.00 ~ 3.87	163.02	3mを超える	0.00 ~ 2.34	4.11	22.02	100kN/m <sup>2</sup> を超える	1.00	10.56 ~ 51.73	163.02	3mを超える	25.00 ~ 51.73	4.11	22.02
	それ以外	1.00	3.87 ~ 11.65	100.00	それ以外	2.34 ~ 11.65	3.00	16.05	それ以外	1.00	5.00 ~ 10.56	100.00	それ以外	5.00 ~ 25.00	3.00	16.05
3	100kN/m <sup>2</sup> を超える	1.00	0.00 ~ 1.90	129.21	3mを超える	— ~ —	—	—	100kN/m <sup>2</sup> を超える	1.00	10.53 ~ 17.43	129.21	3mを超える	— ~ —	—	—
	それ以外	1.00	1.90 ~ 9.68	100.00	それ以外	0.00 ~ 9.68	2.39	12.77	それ以外	1.00	5.00 ~ 10.53	100.00	それ以外	5.00 ~ 17.43	2.39	12.77
4	100kN/m <sup>2</sup> を超える	1.00	0.00 ~ 0.73	110.82	3mを超える	— ~ —	—	—	100kN/m <sup>2</sup> を超える	1.00	10.71 ~ 12.78	110.82	3mを超える	— ~ —	—	—
	それ以外	1.00	0.73 ~ 8.51	100.00	それ以外	0.00 ~ 8.51	2.29	12.23	それ以外	1.00	5.00 ~ 10.71	100.00	それ以外	5.00 ~ 12.78	2.29	12.23
5	100kN/m <sup>2</sup> を超える	—	— ~ —	—	3mを超える	— ~ —	—	—	100kN/m <sup>2</sup> を超える	—	— ~ —	—	3mを超える	— ~ —	—	—
	それ以外	1.00	0.00 ~ 7.76	99.67	それ以外	0.00 ~ 7.76	2.55	13.65	それ以外	1.00	5.00 ~ 12.78	99.67	それ以外	5.00 ~ 12.78	2.55	13.65
6	100kN/m <sup>2</sup> を超える	1.00	0.00 ~ 0.63	109.32	3mを超える	— ~ —	—	—	100kN/m <sup>2</sup> を超える	1.00	10.81 ~ 12.78	109.32	3mを超える	— ~ —	—	—
	それ以外	1.00	0.63 ~ 8.41	100.00	それ以外	0.00 ~ 8.41	2.08	11.12	それ以外	1.00	5.00 ~ 10.81	100.00	それ以外	5.00 ~ 12.78	2.08	11.12
7	100kN/m <sup>2</sup> を超える	1.00	0.00 ~ 0.55	108.11	3mを超える	— ~ —	—	—	100kN/m <sup>2</sup> を超える	1.00	11.84 ~ 14.00	108.11	3mを超える	— ~ —	—	—
	それ以外	1.00	0.55 ~ 8.33	100.00	それ以外	0.00 ~ 8.33	1.97	10.57	それ以外	1.00	5.00 ~ 11.84	100.00	それ以外	5.00 ~ 14.00	1.97	10.57
	100kN/m <sup>2</sup> を超える		~		3mを超える	~			100kN/m <sup>2</sup> を超える		~		3mを超える	~		
	それ以外		~		それ以外	~			それ以外		~		それ以外	~		
	100kN/m <sup>2</sup> を超える		~		3mを超える	~			100kN/m <sup>2</sup> を超える		~		3mを超える	~		
	それ以外		~		それ以外	~			それ以外		~		それ以外	~		
	100kN/m <sup>2</sup> を超える		~		3mを超える	~			100kN/m <sup>2</sup> を超える		~		3mを超える	~		
	それ以外		~		それ以外	~			それ以外		~		それ以外	~		
	100kN/m <sup>2</sup> を超える		~		3mを超える	~			100kN/m <sup>2</sup> を超える		~		3mを超える	~		
	それ以外		~		それ以外	~			それ以外		~		それ以外	~		
	100kN/m <sup>2</sup> を超える		~		3mを超える	~			100kN/m <sup>2</sup> を超える		~		3mを超える	~		
	それ以外		~		それ以外	~			それ以外		~		それ以外	~		
	100kN/m <sup>2</sup> を超える		~		3mを超える	~			100kN/m <sup>2</sup> を超える		~		3mを超える	~		
	それ以外		~		それ以外	~			それ以外		~		それ以外	~		