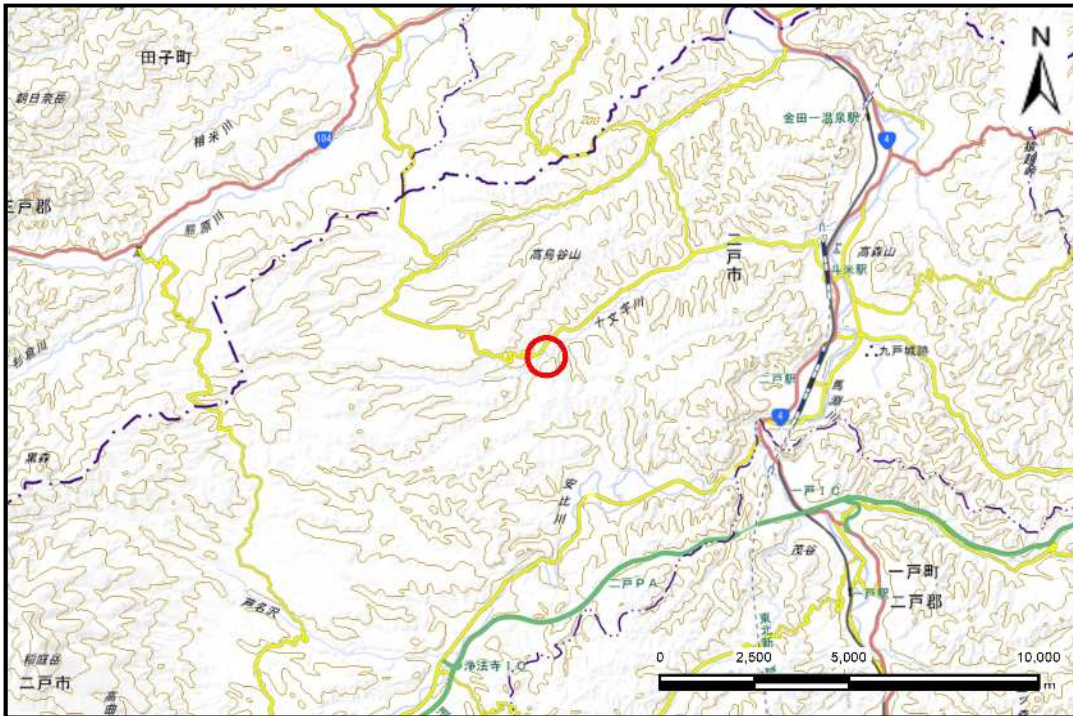


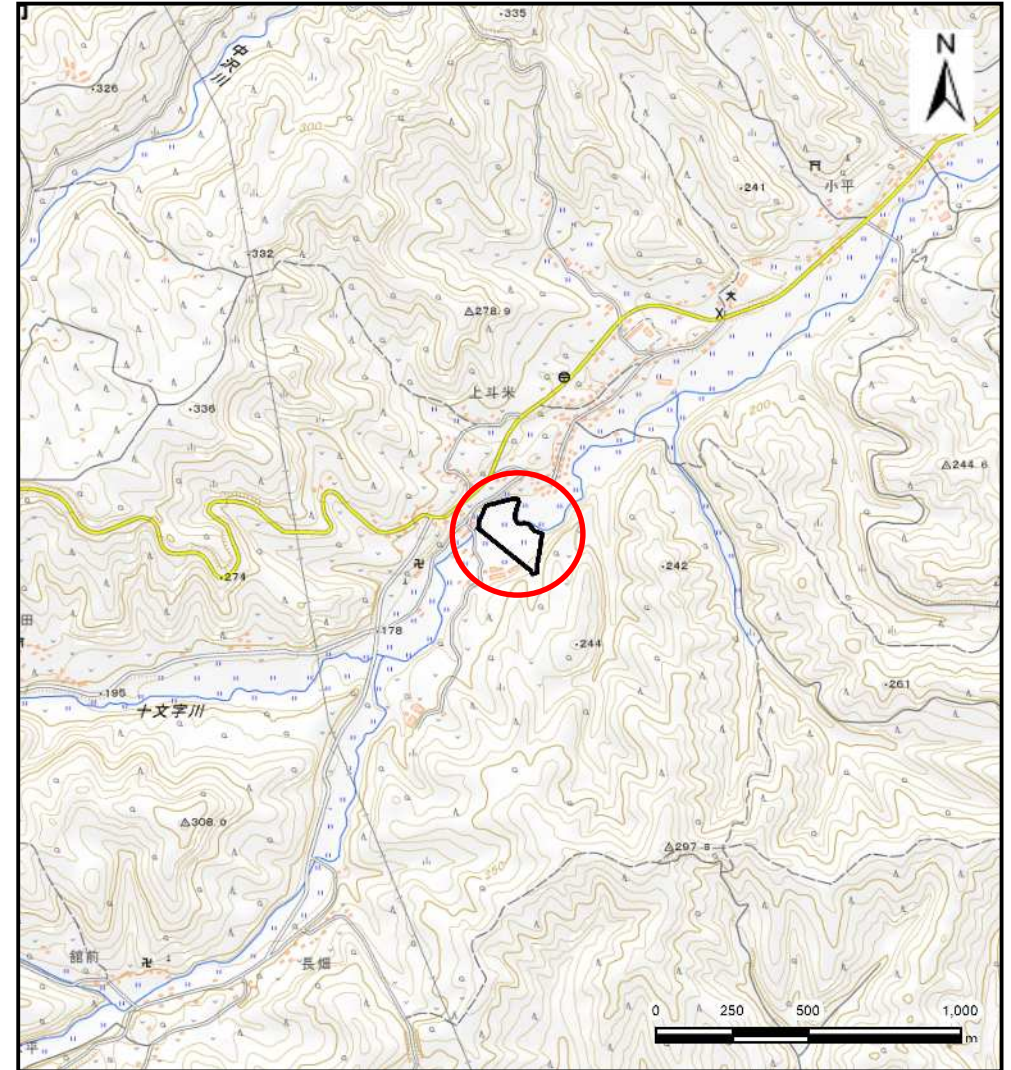
# 土砂災害防止に関する基礎調査(土石流)

表紙 位置,位置図

自然現象の種類	土石流
溪流番号	BN213011
水系名	馬淵川
河川名	十文字川
溪流名	川原1
所在地	二戸市上斗米字川原
調査機関	県北広域振興局土木部二戸土木センター



概況図(S=1:200,000)



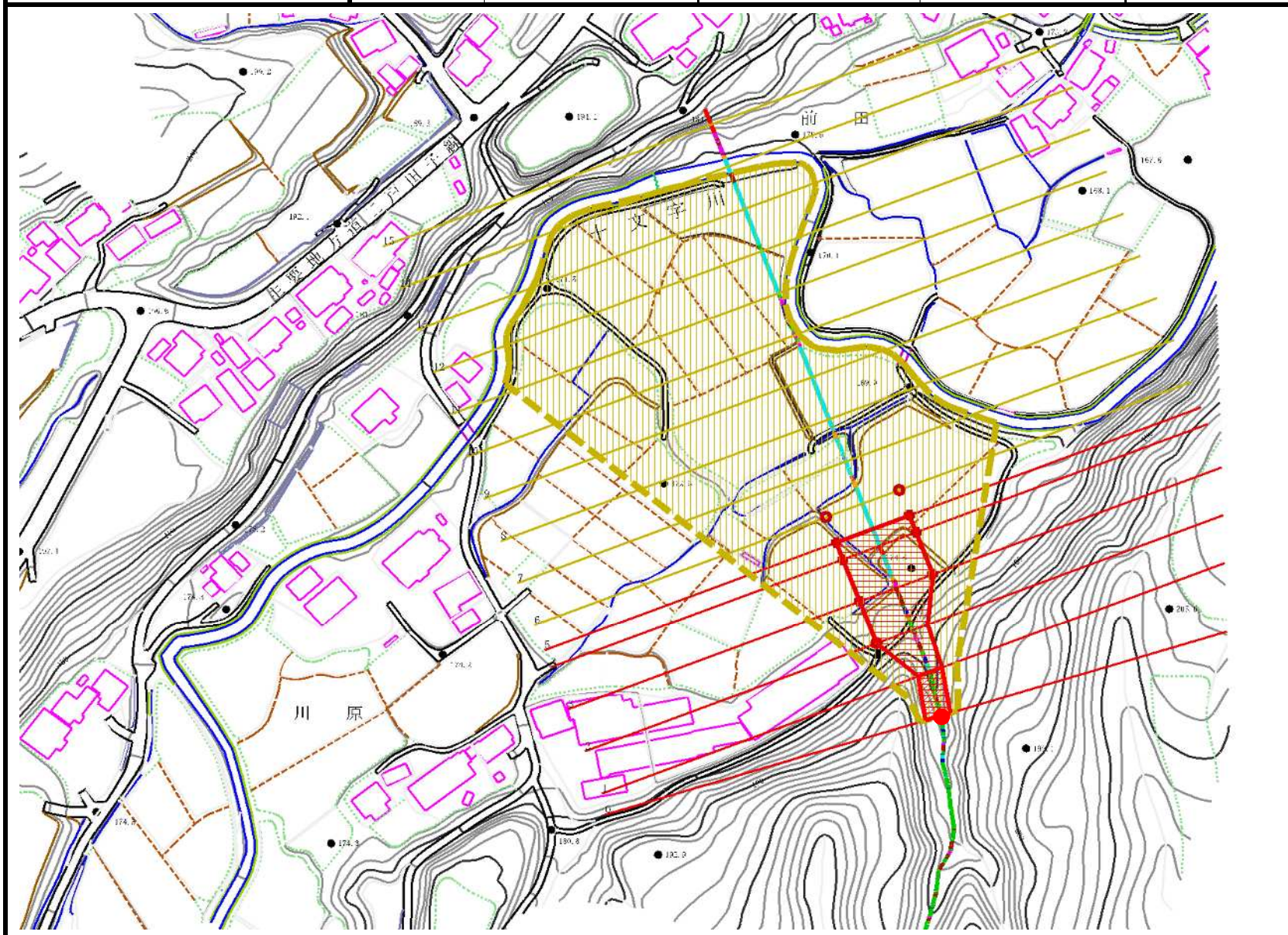
位置図(S=1:25,000)

# 土石流区域調査

様式3-1 危害のおそれのある土地、著しい危害のおそれのある土地の設定図

調査年度	令和4年度
溪流の位置	二戸市上斗米字川原

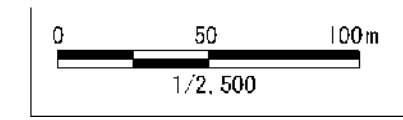
溪流番号	BN213011	溪流名	川原1	所在地	二戸市上斗米字川原
------	----------	-----	-----	-----	-----------



凡例

- 基準地点
- 流下経路  
(流下経路の色区分と渓床勾配)
  - 0° ~ 2°
  - 2° ~ 3°
  - 3° ~ 7°
  - 7° ~ 10°
  - 10° ~ 15°
  - 15° ~ 20°
  - 20° ~ 30°
  - 30° ~
- 横断測線(耐力 ≤ 流体力)
- 横断測線(流体力 < 耐力)

危害のおそれのある土地の区域		
著しい危害のおそれのある土地の区域	土石流の高さが1mを超える区域	土石流により建築物に作用すると想定される力が50kN/m <sup>2</sup> を超える区域
	土石流の高さが1m以下の区域	土石流により建築物に作用すると想定される力が50kN/m <sup>2</sup> 以下の区域
		土石流の高さが1m以下の区域



土石流区域調書

様式3-2 建築物に作用すると想定される衝撃に関する事項

調査年度 令和4年度

溪流の位置				溪流番号	溪流名	所在地
				BN213011	川原1	二戸市上斗米字川原

横断測線番号	土石流の高さh(m)	土石流の流体力Fd(kN/m <sup>2</sup> )	建築物の耐力P2(kN/m2)	横断測線番号	土石流の高さh(m)	土石流の流体力Fd(kN/m <sup>2</sup> )	建築物の耐力P2(kN/m2)
No.0	1.44	31.87	5.88				
No.1	1.44	30.98	5.88				
No.2	0.73	11.63	9.83				
No.3	0.73	10.52	9.82				
No.4	0.73	10.39	9.82				
No.5	0.74	9.82	9.80				
No.6	0.74	9.16	9.76				
No.7	0.74	8.57	9.71				
No.8	0.75	8.05	9.64				
No.9	0.76	7.16	9.50				
No.10	0.78	6.33	9.31				
No.11	0.81	5.41	9.03				
No.12	0.84	4.70	8.74				
No.13	0.89	3.94	8.34				
No.14	0.95	3.33	7.95				
No.15	0.00	0.00	0.00				