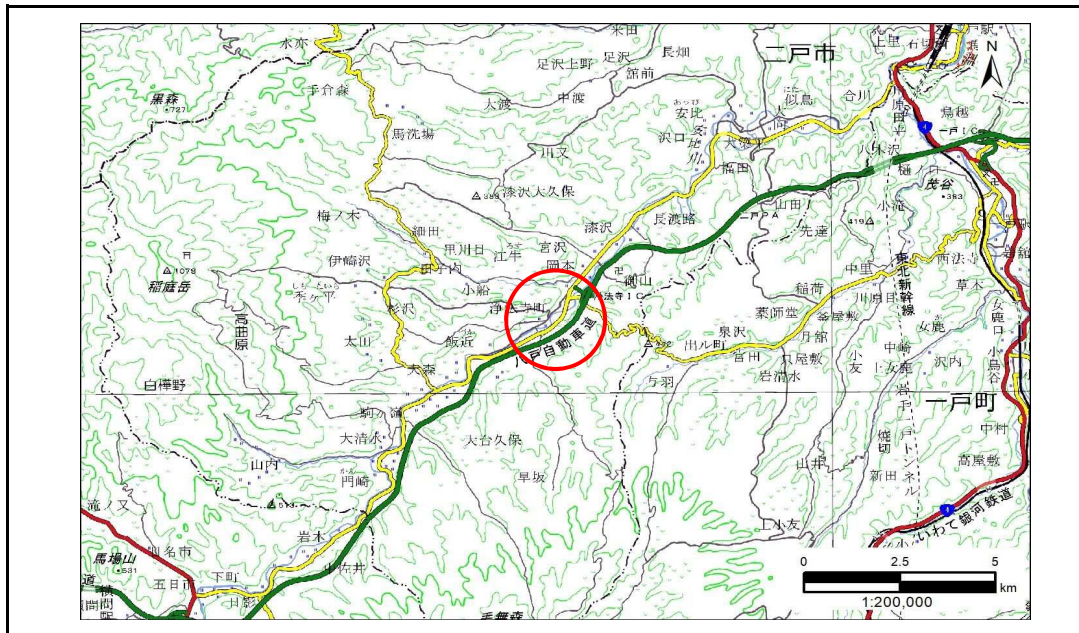


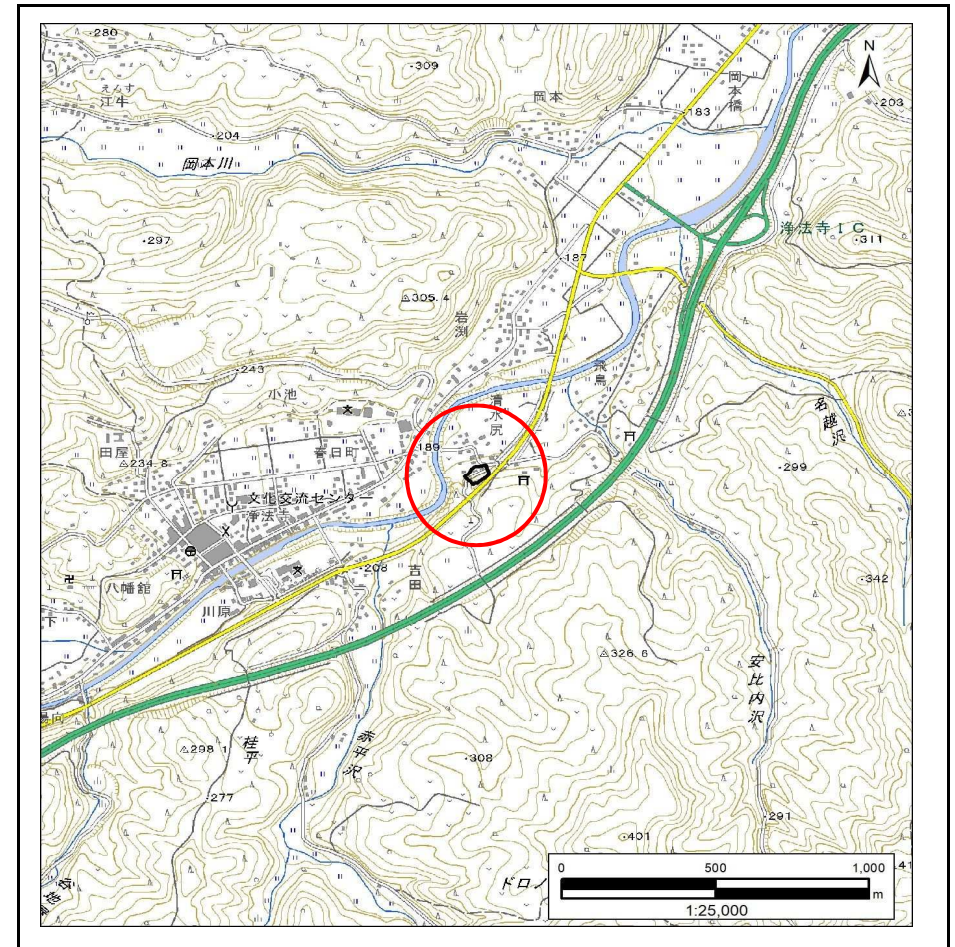
土砂災害防止に関する基礎調査(急傾斜地の崩壊)

表紙 概況、位置図

| | |
|---------|------------------------|
| 自然現象の種類 | 急傾斜地の崩壊 |
| 箇所番号 | 521BN068 |
| 箇所名 | 清水尻B |
| 所在地 | 二戸市浄法寺町清水尻 |
| 調査機関 | 岩手県県北広域振興局土木部 二戸土木センター |



概況図(S=1:200,000)



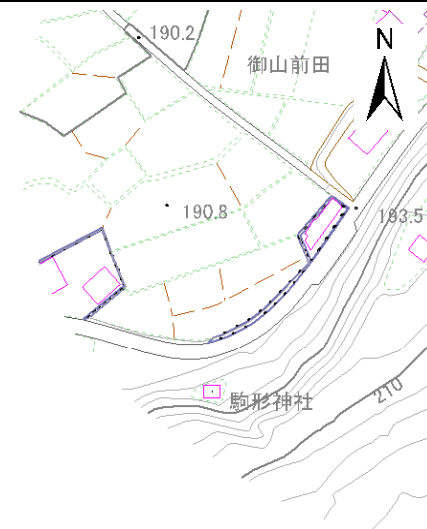
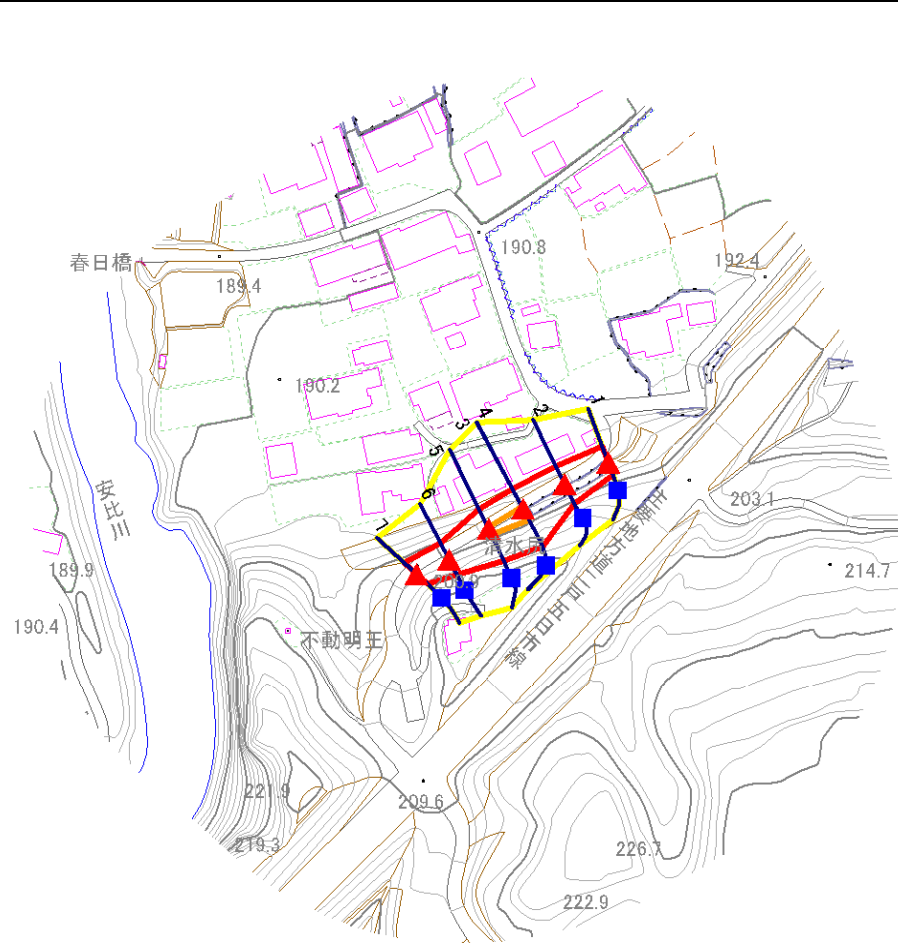
位置図(S=1:25,000)

急傾斜地の崩壊区域調書

様式3-1 危害のおそれのある土地、著しい危害のおそれのある土地の設定図

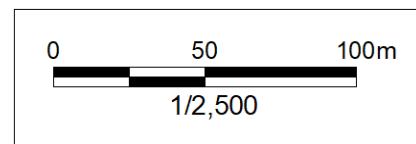
調査年度 令和5年度

| | | | | | | |
|---------|------|----------|-----|------|-----|------------|
| 急傾斜地の位置 | 箇所番号 | 521BN068 | 箇所名 | 清水尻B | 所在地 | 二戸市浄法寺町清水尻 |
|---------|------|----------|-----|------|-----|------------|



二戸市

浄法寺町



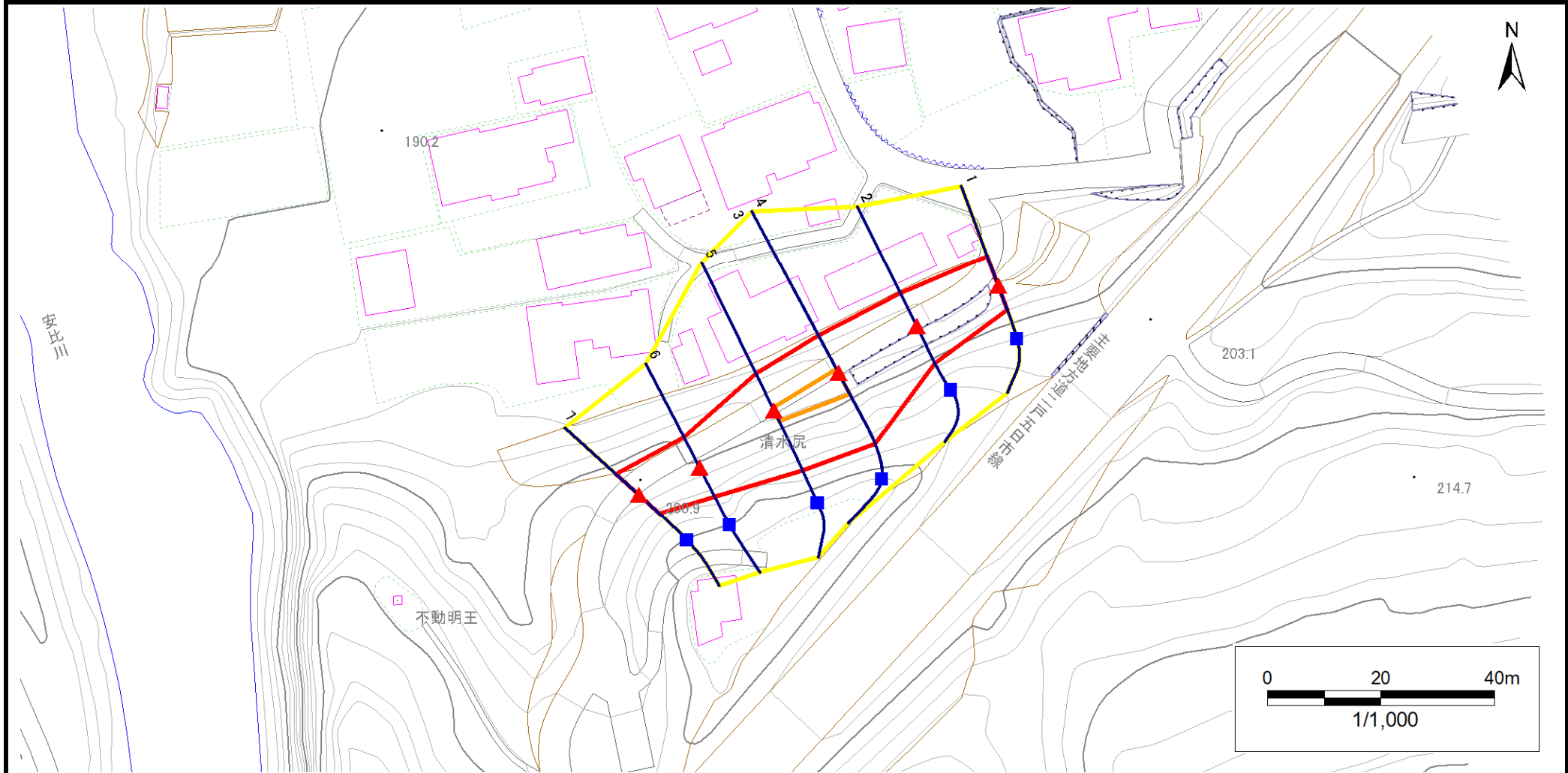
- | | | | | |
|-----------|----|------|-------------------|--|
| 凡例 | 上端 | 横断測線 | 危害のおそれのある土地の区域 | 土石等の移動による力が100kN/m ² を超える範囲 |
| | 下端 | | 著しい危害のおそれのある土地の区域 | 土石等の堆積高が3mを超える範囲 |

急傾斜地の崩壊区域調書

様式3-1 危害のおそれのある土地、著しい危害のおそれのある土地の設定図

調査年度 令和5年度

| | | | | | | |
|---------|------|----------|-----|------|-----|------------|
| 急傾斜地の位置 | 箇所番号 | 521BN068 | 箇所名 | 清水尻B | 所在地 | 二戸市浄法寺町清水尻 |
|---------|------|----------|-----|------|-----|------------|



| | | | | |
|----|------|--------|---------------------|--|
| 凡例 | ■ 上端 | — 横断測線 | ■ 危害のおそれのある土地の区域 | ■ 土石等の移動による力が100kN/m ² を超える範囲 |
| | ▲ 下端 | | ■ 著しい危害のおそれのある土地の区域 | ■ 土石等の堆積高が3mを超える範囲 |

急傾斜地の崩壊区域調書

様式3-2 建築物に作用すると想定される衝撃に関する事項(1/1)

調査年度 令和5年度

| 急傾斜地の位置 | | 521BN068 | | | 箇所名 | | 清水尻B | | 所在地 | | 二戸市浄法寺町清水尻 | | | | | |
|----------------|---------------------------|-----------|----------------|-------------------------------|---------------|------------------|-----------|-------------------------------|---------------------------|-----------|----------------|-------------------------------|---------------|----------------|-----------|-------------------------------|
| 横断 測線 番号 | 急傾斜地の下端に隣接する土地 | | | | | | | | 急傾斜地内 | | | | | | | |
| | 土石等の移動の高さと力の大きさ | | | | 土石等の堆積高さとの大きさ | | | | 土石等の移動の高さと力の大きさ | | | | 土石等の堆積高さとの大きさ | | | |
| | 区分 | 高さ (m) | 下端からの距離 (m) | 力の大きさ (kN/m ²) | 区分 | 下端からの水平 距離(m) | 高さ (m) | 力の大きさ (kN/m ²) | 区分 | 高さ (m) | 上端からの比高 (m) | 力の大きさ (kN/m ²) | 区分 | 上端からの比高 (m) | 高さ (m) | 力の大きさ (kN/m ²) |
| 1 | 100kN/m ² を超える | — | — ~ — | — | 3mを超える | — ~ — | — | — | 100kN/m ² を超える | — | — ~ — | — | 3mを超える | — ~ — | — | — |
| | それ以外 | 1.00 | 0.00 ~ 5.54 | 81.74 | それ以外 | 0.00 ~ 5.54 | 1.93 | 8.50 | それ以外 | 1.00 | 5.00 ~ 9.32 | 81.74 | それ以外 | 5.00 ~ 9.32 | 1.93 | 8.50 |
| 2 | 100kN/m ² を超える | — | — ~ — | — | 3mを超える | — ~ — | — | — | 100kN/m ² を超える | — | — ~ — | — | 3mを超える | — ~ — | — | — |
| | それ以外 | 1.00 | 0.00 ~ 6.39 | 95.19 | それ以外 | 0.00 ~ 0.00 | 1.91 | 8.39 | それ以外 | 1.00 | 5.00 ~ 11.72 | 95.19 | それ以外 | 5.00 ~ 11.72 | 1.91 | 8.39 |
| 3 | 100kN/m ² を超える | 1.00 | 0.00 ~ 0.72 | 112.16 | 3mを超える | — ~ — | — | — | 100kN/m ² を超える | 1.00 | 12.74 ~ 16.09 | 112.16 | 3mを超える | — ~ — | — | — |
| | それ以外 | 1.00 | 0.72 ~ 7.41 | 100.00 | それ以外 | 0.00 ~ 7.41 | 2.21 | 9.71 | それ以外 | 1.00 | 5.00 ~ 12.74 | 100.00 | それ以外 | 5.00 ~ 16.09 | 2.21 | 9.71 |
| 4 | 100kN/m ² を超える | 1.00 | 0.00 ~ 0.72 | 112.16 | 3mを超える | — ~ — | — | — | 100kN/m ² を超える | 1.00 | 12.74 ~ 16.09 | 112.16 | 3mを超える | — ~ — | — | — |
| | それ以外 | 1.00 | 0.72 ~ 7.41 | 100.00 | それ以外 | 0.00 ~ 7.41 | 2.40 | 10.54 | それ以外 | 1.00 | 5.00 ~ 12.74 | 100.00 | それ以外 | 5.00 ~ 16.09 | 2.40 | 10.54 |
| 5 | 100kN/m ² を超える | 1.00 | 0.00 ~ 0.41 | 106.91 | 3mを超える | — ~ — | — | — | 100kN/m ² を超える | 1.00 | 12.68 ~ 14.43 | 106.91 | 3mを超える | — ~ — | — | — |
| | それ以外 | 1.00 | 0.41 ~ 7.10 | 100.00 | それ以外 | 0.00 ~ 7.10 | 2.22 | 9.78 | それ以外 | 1.00 | 5.00 ~ 12.68 | 100.00 | それ以外 | 5.00 ~ 14.43 | 2.22 | 9.78 |
| 6 | 100kN/m ² を超える | — | — ~ — | — | 3mを超える | — ~ — | — | — | 100kN/m ² を超える | — | — ~ — | — | 3mを超える | — ~ — | — | — |
| | それ以外 | 1.00 | 0.00 ~ 5.94 | 87.86 | それ以外 | 0.00 ~ 5.94 | 2.33 | 10.23 | それ以外 | 1.00 | 5.00 ~ 10.21 | 87.86 | それ以外 | 5.00 ~ 10.21 | 2.33 | 10.23 |
| 7 | 100kN/m ² を超える | — | — ~ — | — | 3mを超える | — ~ — | — | — | 100kN/m ² を超える | — | — ~ — | — | 3mを超える | — ~ — | — | — |
| | それ以外 | 1.00 | 0.00 ~ 5.39 | 79.33 | それ以外 | 0.00 ~ 0.00 | 1.75 | 7.71 | それ以外 | 1.00 | 5.00 ~ 8.76 | 79.33 | それ以外 | 5.00 ~ 8.76 | 1.75 | 7.71 |
| | 100kN/m ² を超える | | ~ | | 3mを超える | ~ | | | 100kN/m ² を超える | | ~ | | 3mを超える | ~ | | |
| | それ以外 | | ~ | | それ以外 | ~ | | | それ以外 | | ~ | | それ以外 | ~ | | |
| | 100kN/m ² を超える | | ~ | | 3mを超える | ~ | | | 100kN/m ² を超える | | ~ | | 3mを超える | ~ | | |
| | それ以外 | | ~ | | それ以外 | ~ | | | それ以外 | | ~ | | それ以外 | ~ | | |
| | 100kN/m ² を超える | | ~ | | 3mを超える | ~ | | | 100kN/m ² を超える | | ~ | | 3mを超える | ~ | | |
| | それ以外 | | ~ | | それ以外 | ~ | | | それ以外 | | ~ | | それ以外 | ~ | | |
| | 100kN/m ² を超える | | ~ | | 3mを超える | ~ | | | 100kN/m ² を超える | | ~ | | 3mを超える | ~ | | |
| | それ以外 | | ~ | | それ以外 | ~ | | | それ以外 | | ~ | | それ以外 | ~ | | |
| | 100kN/m ² を超える | | ~ | | 3mを超える | ~ | | | 100kN/m ² を超える | | ~ | | 3mを超える | ~ | | |
| | それ以外 | | ~ | | それ以外 | ~ | | | それ以外 | | ~ | | それ以外 | ~ | | |
| | 100kN/m ² を超える | | ~ | | 3mを超える | ~ | | | 100kN/m ² を超える | | ~ | | 3mを超える | ~ | | |
| | それ以外 | | ~ | | それ以外 | ~ | | | それ以外 | | ~ | | それ以外 | ~ | | |