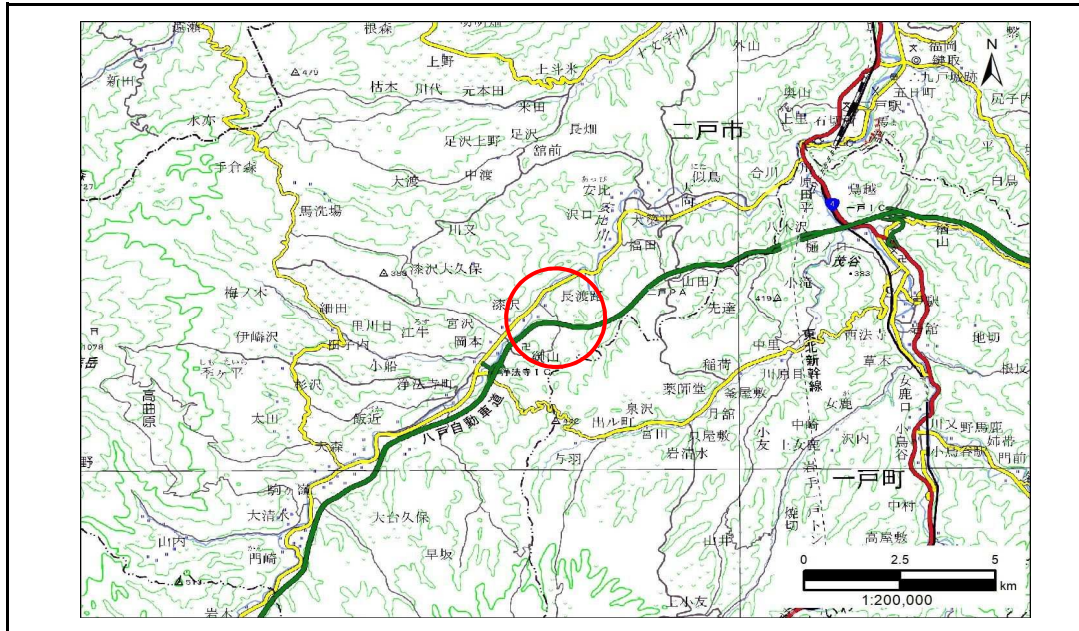


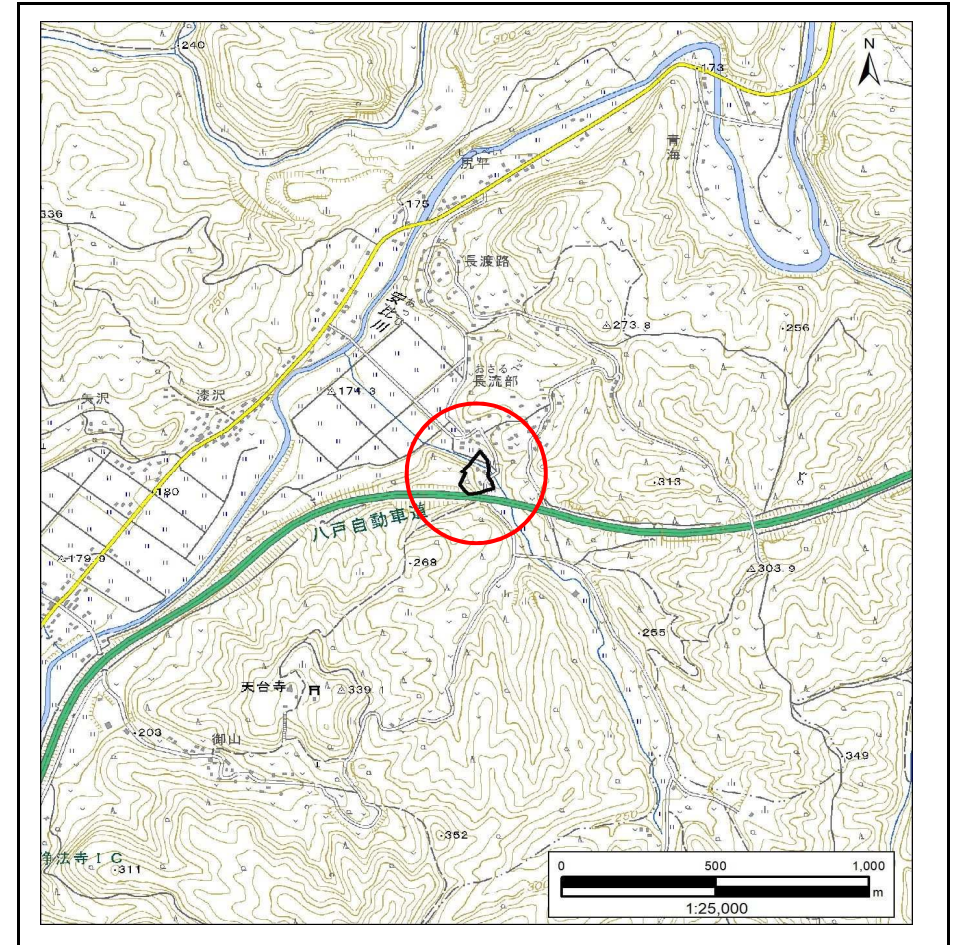
土砂災害防止に関する基礎調査(急傾斜地の崩壊)

表紙 概況、位置図

自然現象の種類	急傾斜地の崩壊
箇所番号	521BN040
箇所名	沢田B
所在地	二戸市浄法寺町沢田
調査機関	岩手県県北広域振興局土木部 二戸土木センター



概況図(S=1:200,000)



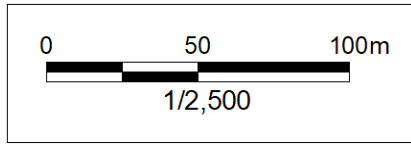
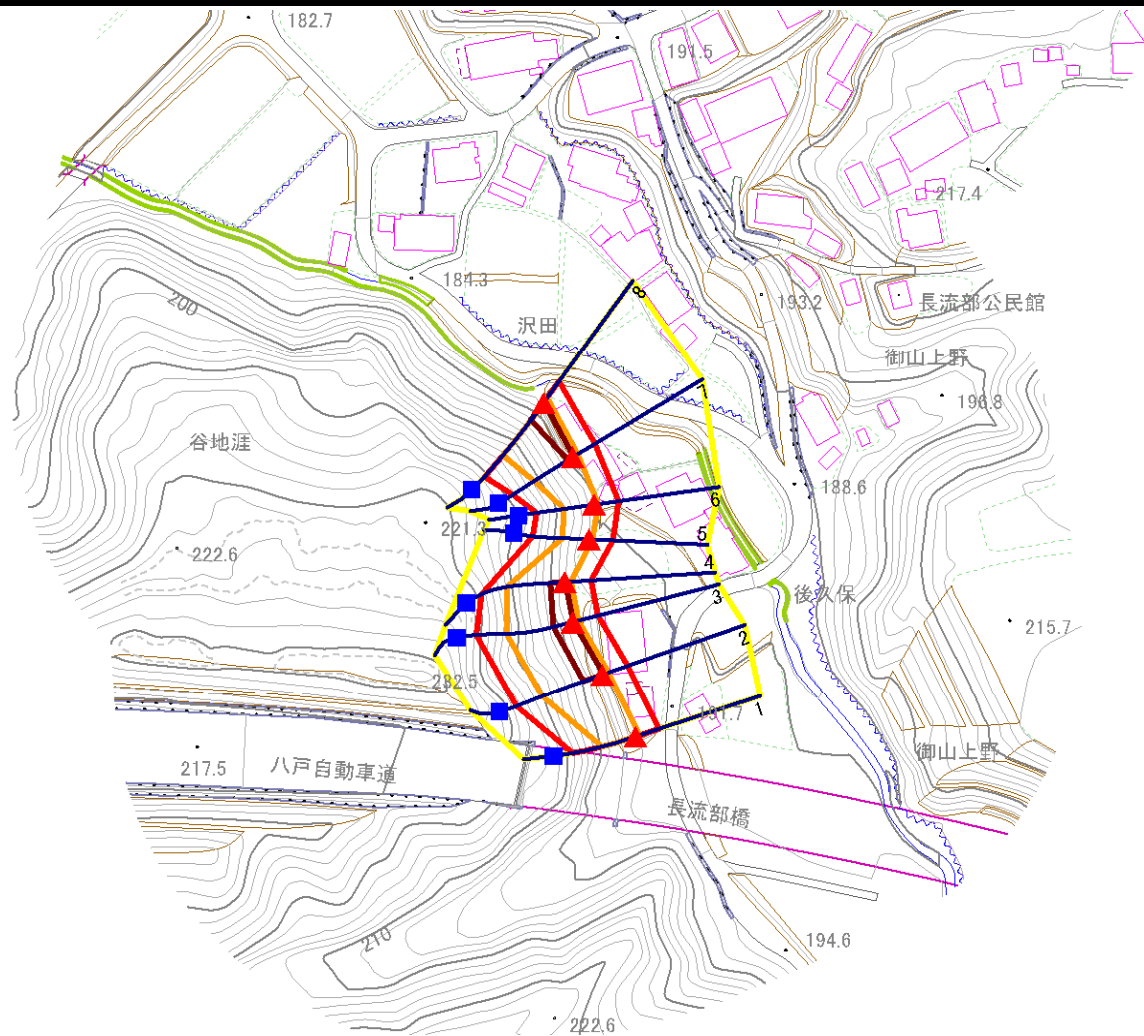
位置図(S=1:25,000)

急傾斜地の崩壊区域調書

様式3-1 危害のおそれのある土地、著しい危害のおそれのある土地の設定図

調査年度 令和5年度

急傾斜地の位置	箇所番号	521BN040	箇所名	沢田B	所在地	二戸市浄法寺町沢田
---------	------	----------	-----	-----	-----	-----------



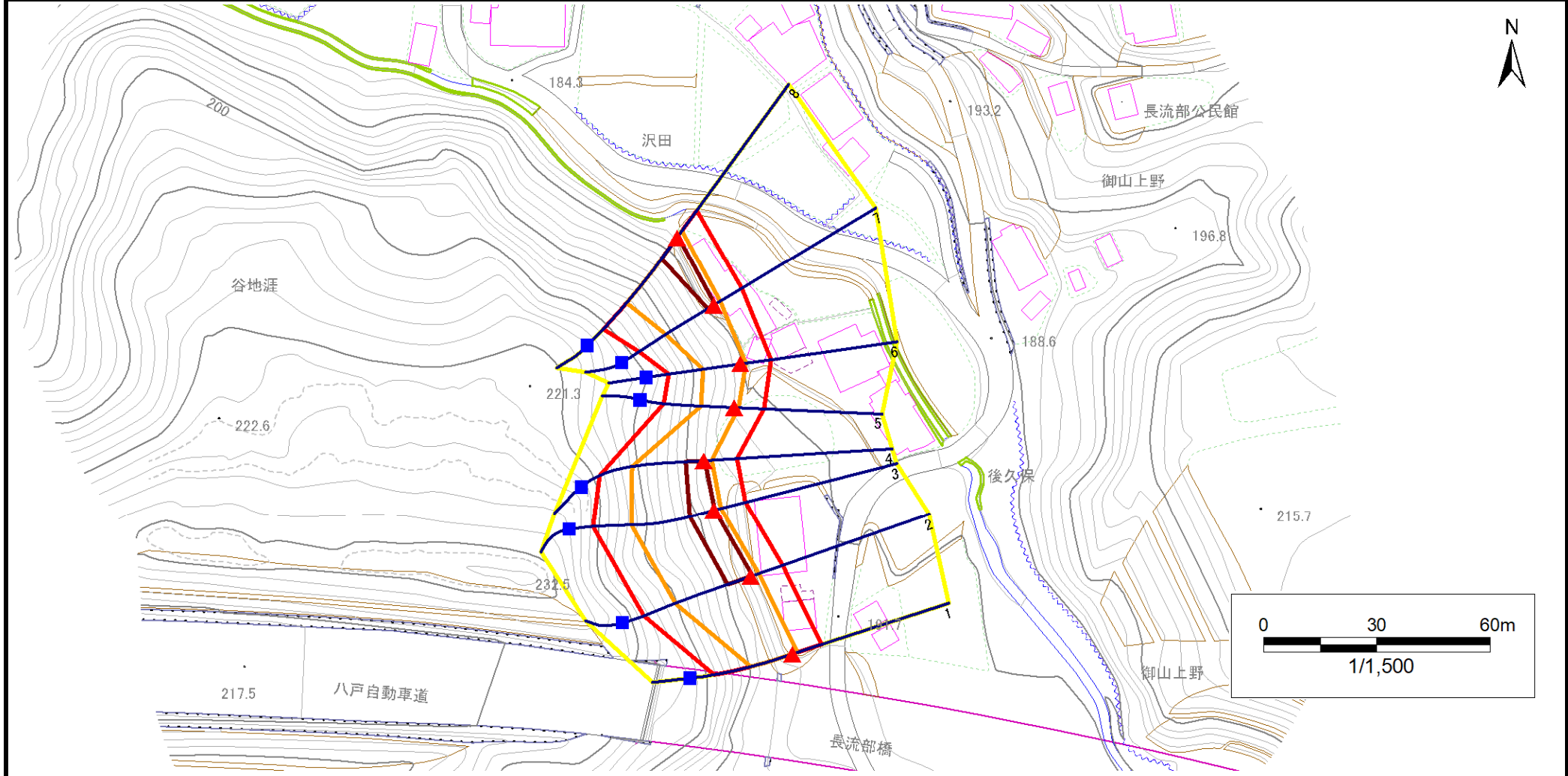
- | | | | | |
|-----------|--|--|--|--|
| 凡例 | ■ 上端 | — 横断測線 | 危害のおそれのある土地の区域 | 土石等の移動による力が100kN/m ² を超える範囲 |
| | ▲ 下端 | | 著しい危害のおそれのある土地の区域 | 土石等の堆積高が3mを超える範囲 |

急傾斜地の崩壊区域調書

様式3-1 危害のおそれのある土地、著しい危害のおそれのある土地の設定図

調査年度 令和5年度

急傾斜地の位置	箇所番号	521BN040	箇所名	沢田B	所在地	二戸市浄法寺町沢田
---------	------	----------	-----	-----	-----	-----------



凡例	■ 上端	— 横断測線	■ 危害のおそれのある土地の区域	■ 土石等の移動による力が100kN/m ² を超える範囲
	▲ 下端		■ 著しい危害のおそれのある土地の区域	■ 土石等の堆積高が3mを超える範囲

急傾斜地の崩壊区域調書

様式3-2 建築物に作用すると想定される衝撃に関する事項(1/1)

調査年度 令和5年度

急傾斜地の位置		箇所番号			箇所名				所在地							
		521BN040			沢田B				二戸市浄法寺町沢田							
横断 測線 番号	急傾斜地の下端に隣接する土地								急傾斜地内							
	土石等の移動の高さと力の大きさ				土石等の堆積高さと力の大きさ				土石等の移動の高さと力の大きさ				土石等の堆積高さと力の大きさ			
	区分	高さ (m)	下端からの距離 (m)	力の大きさ (kN/m ²)	区分	下端からの水平 距離(m)	高さ (m)	力の大きさ (kN/m ²)	区分	高さ (m)	上端からの比高 (m)	力の大きさ (kN/m ²)	区分	上端からの比高 (m)	高さ (m)	力の大きさ (kN/m ²)
1	100kN/m ² を超える	1.00	0.00 ~ 1.49	125.75	3mを超える	— ~ —	—	—	100kN/m ² を超える	1.00	12.77 ~ 21.77	125.75	3mを超える	— ~ —	—	—
	それ以外	1.00	1.49 ~ 8.18	100.00	それ以外	0.00 ~ 8.18	2.72	11.99	それ以外	1.00	5.00 ~ 12.77	100.00	それ以外	5.00 ~ 21.77	2.72	11.99
2	100kN/m ² を超える	1.00	0.00 ~ 2.27	140.03	3mを超える	0.00 ~ 0.50	3.28	14.42	100kN/m ² を超える	1.00	12.60 ~ 30.43	140.03	3mを超える	25.00 ~ 30.43	3.28	14.42
	それ以外	1.00	2.27 ~ 8.96	100.00	それ以外	0.50 ~ 8.96	3.00	13.20	それ以外	1.00	5.00 ~ 12.60	100.00	それ以外	5.00 ~ 25.00	3.00	13.20
3	100kN/m ² を超える	1.00	0.00 ~ 2.05	135.93	3mを超える	0.00 ~ 0.31	3.16	13.91	100kN/m ² を超える	1.00	12.82 ~ 30.03	135.93	3mを超える	25.00 ~ 30.03	3.16	13.91
	それ以外	1.00	2.05 ~ 8.74	100.00	それ以外	0.31 ~ 8.74	3.00	13.20	それ以外	1.00	5.00 ~ 12.82	100.00	それ以外	5.00 ~ 25.00	3.00	13.20
4	100kN/m ² を超える	1.00	0.00 ~ 2.23	139.22	3mを超える	0.00 ~ 0.34	3.20	14.06	100kN/m ² を超える	1.00	12.61 ~ 29.06	139.22	3mを超える	25.00 ~ 29.06	3.20	14.06
	それ以外	1.00	2.23 ~ 8.91	100.00	それ以外	0.34 ~ 8.91	3.00	13.20	それ以外	1.00	5.00 ~ 12.61	100.00	それ以外	5.00 ~ 25.00	3.00	13.20
5	100kN/m ² を超える	1.00	0.00 ~ 1.25	121.40	3mを超える	— ~ —	—	—	100kN/m ² を超える	1.00	12.76 ~ 19.62	121.40	3mを超える	— ~ —	—	—
	それ以外	1.00	1.25 ~ 7.93	100.00	それ以外	0.00 ~ 7.93	2.39	10.52	それ以外	1.00	5.00 ~ 12.76	100.00	それ以外	5.00 ~ 19.62	2.39	10.52
6	100kN/m ² を超える	1.00	0.00 ~ 1.50	125.94	3mを超える	— ~ —	—	—	100kN/m ² を超える	1.00	12.61 ~ 20.94	125.94	3mを超える	— ~ —	—	—
	それ以外	1.00	1.50 ~ 8.19	100.00	それ以外	0.00 ~ 8.19	2.80	12.31	それ以外	1.00	5.00 ~ 12.61	100.00	それ以外	5.00 ~ 20.94	2.80	12.31
7	100kN/m ² を超える	1.00	0.00 ~ 2.10	136.75	3mを超える	0.00 ~ 0.50	3.30	14.54	100kN/m ² を超える	1.00	12.83 ~ 26.67	136.75	3mを超える	25.00 ~ 26.67	3.30	14.54
	それ以外	1.00	2.10 ~ 8.78	100.00	それ以外	0.50 ~ 8.78	3.00	13.20	それ以外	1.00	5.00 ~ 12.83	100.00	それ以外	5.00 ~ 25.00	3.00	13.20
8	100kN/m ² を超える	1.00	0.00 ~ 2.25	139.59	3mを超える	0.00 ~ 0.46	3.25	14.30	100kN/m ² を超える	1.00	12.62 ~ 30.67	139.59	3mを超える	25.00 ~ 30.67	3.25	14.30
	それ以外	1.00	2.25 ~ 8.93	100.00	それ以外	0.46 ~ 8.93	3.00	13.20	それ以外	1.00	5.00 ~ 12.62	100.00	それ以外	5.00 ~ 25.00	3.00	13.20
	100kN/m ² を超える		~		3mを超える	~			100kN/m ² を超える		~		3mを超える	~		
	それ以外		~		それ以外	~			それ以外		~		それ以外	~		
	100kN/m ² を超える		~		3mを超える	~			100kN/m ² を超える		~		3mを超える	~		
	それ以外		~		それ以外	~			それ以外		~		それ以外	~		
	100kN/m ² を超える		~		3mを超える	~			100kN/m ² を超える		~		3mを超える	~		
	それ以外		~		それ以外	~			それ以外		~		それ以外	~		
	100kN/m ² を超える		~		3mを超える	~			100kN/m ² を超える		~		3mを超える	~		
	それ以外		~		それ以外	~			それ以外		~		それ以外	~		
	100kN/m ² を超える		~		3mを超える	~			100kN/m ² を超える		~		3mを超える	~		
	それ以外		~		それ以外	~			それ以外		~		それ以外	~		