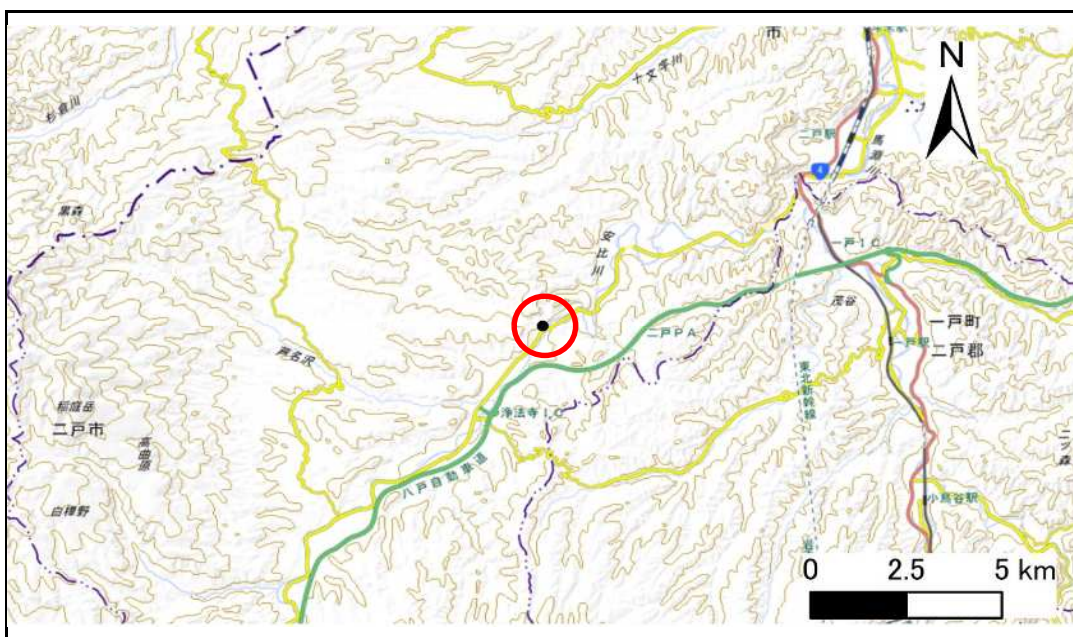


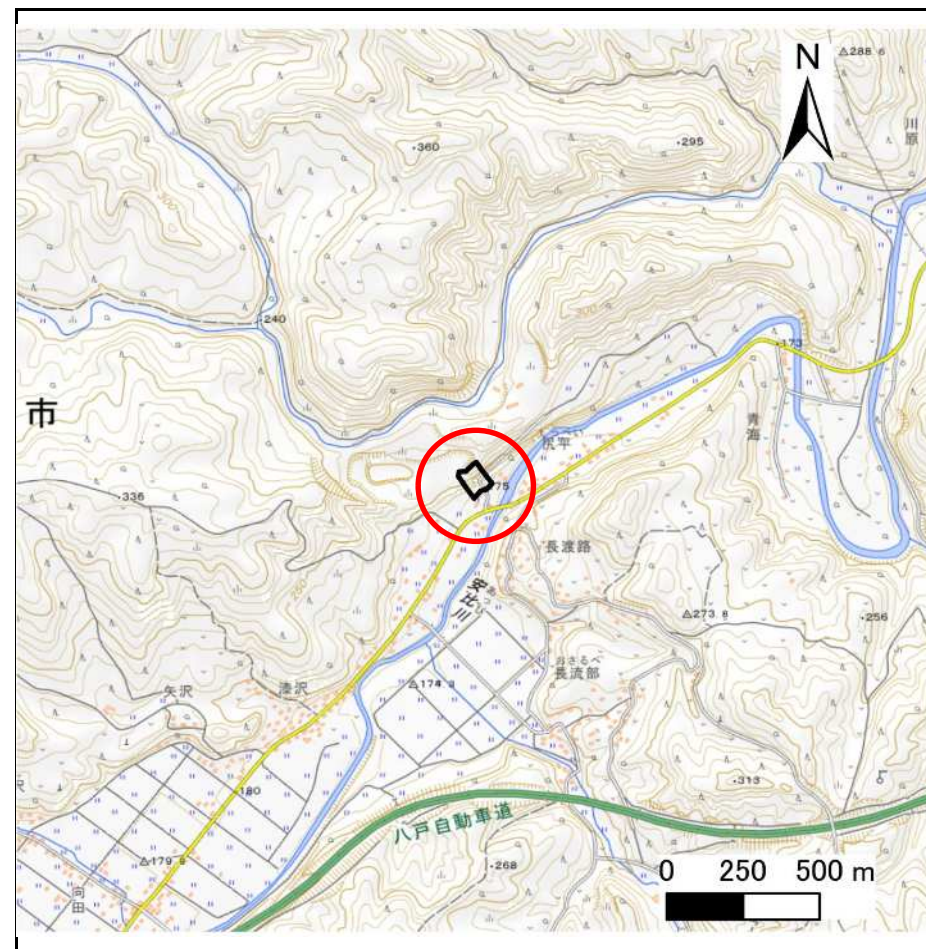
# 土砂災害防止に関する基礎調査(急傾斜地の崩壊)

表紙 概況、位置図

自然現象の種類	急傾斜地の崩壊
箇所番号	521BN026
箇所名	漆沢下平
所在地	二戸市浄法寺町漆沢下平
調査機関	県北広域振興局土木部二戸土木センター



概況図(S=1:200,000)



位置図(S=1:25,000)

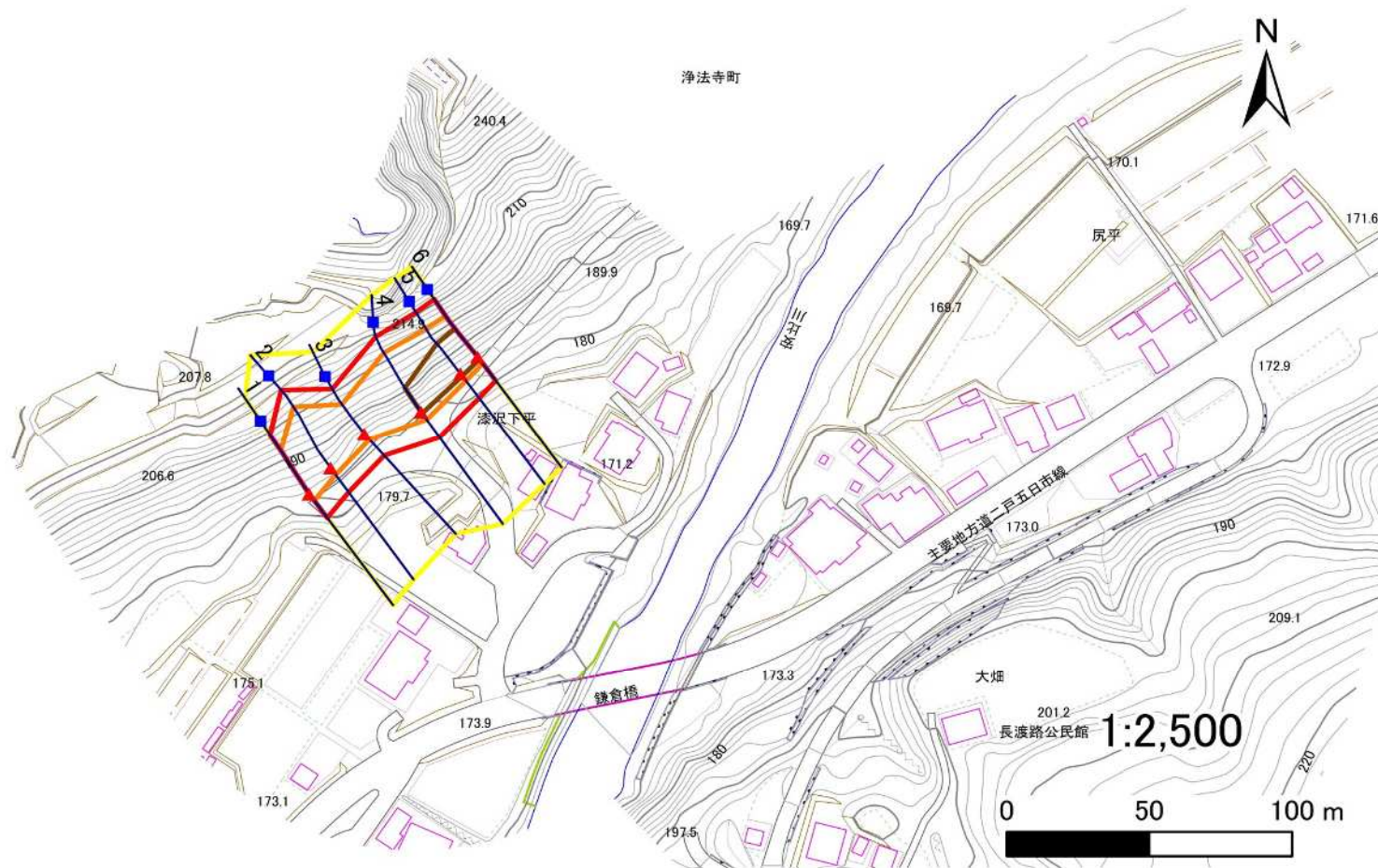
# 急傾斜地の崩壊区域調査

様式3-1 危害のおそれのある土地、著しい危害のおそれのある土地の設定図

調査年度

令和4年度

急傾斜地の位置 箇所番号 521BN026 箇所名 漆沢下平 所在地 二戸市浄法寺町漆沢下平



凡例

■ 上端  
▲ 下端

— 横断測線

▭ 危害のおそれのある土地の区域

▭ 著しい危害のおそれのある土地の区域

▭ 土石等の移動による力が $100\text{kN/m}^2$ を超える範囲

▭ 土石等の堆積高が $3\text{m}$ を超える範囲



# 急傾斜地の崩壊区域調書

様式3-2 建築物に作用すると想定される衝撃に関する事項(1/1)

調査年度 令和4年度

急傾斜地の位置		521BN026			箇所名		漆沢下平		所在地		二戸市浄法寺町漆沢下平					
横断 測線 番号	急傾斜地の下端に隣接する土地								急傾斜地内							
	土石等の移動の高さと力の大きさ				土石等の堆積高さとの大きさ				土石等の移動の高さと力の大きさ				土石等の堆積高さとの大きさ			
	区分	高さ (m)	下端からの距離 (m)	力の大きさ (kN/m <sup>2</sup> )	区分	下端からの水平 距離(m)	高さ (m)	力の大きさ (kN/m <sup>2</sup> )	区分	高さ (m)	上端からの比高 (m)	力の大きさ (kN/m <sup>2</sup> )	区分	上端からの比高 (m)	高さ (m)	力の大きさ (kN/m <sup>2</sup> )
1	100kN/m <sup>2</sup> を超える	1.00	0.00 ~ 3.04	148.42	3mを超える	0.00 ~ 0.23	3.13	16.74	100kN/m <sup>2</sup> を超える	1.00	10.59 ~ 25.95	148.42	3mを超える	25.00 ~ 25.95	3.13	16.74
	それ以外	1.00	3.04 ~ 10.83	100.00	それ以外	0.23 ~ 10.83	3.00	16.05	それ以外	1.00	5.00 ~ 10.59	100.00	それ以外	5.00 ~ 25.00	3.00	16.05
2	100kN/m <sup>2</sup> を超える	1.00	0.00 ~ 3.10	149.43	3mを超える	— ~ —	—	—	100kN/m <sup>2</sup> を超える	1.00	10.57 ~ 29.70	149.43	3mを超える	— ~ —	—	—
	それ以外	1.00	3.10 ~ 10.89	100.00	それ以外	0.00 ~ 10.89	2.99	16.01	それ以外	1.00	5.00 ~ 10.57	100.00	それ以外	5.00 ~ 29.70	2.99	16.01
3	100kN/m <sup>2</sup> を超える	1.00	0.00 ~ 2.76	143.54	3mを超える	— ~ —	—	—	100kN/m <sup>2</sup> を超える	1.00	11.36 ~ 24.29	143.54	3mを超える	— ~ —	—	—
	それ以外	1.00	2.76 ~ 10.54	100.00	それ以外	0.00 ~ 10.54	2.98	15.93	それ以外	1.00	5.00 ~ 11.36	100.00	それ以外	5.00 ~ 24.29	2.98	15.93
4	100kN/m <sup>2</sup> を超える	1.00	0.00 ~ 3.58	157.93	3mを超える	0.00 ~ 0.71	3.42	18.31	100kN/m <sup>2</sup> を超える	1.00	11.13 ~ 34.72	157.93	3mを超える	25.00 ~ 34.72	3.42	18.31
	それ以外	1.00	3.58 ~ 11.37	100.00	それ以外	0.71 ~ 11.37	3.00	16.05	それ以外	1.00	5.00 ~ 11.13	100.00	それ以外	5.00 ~ 25.00	3.00	16.05
5	100kN/m <sup>2</sup> を超える	1.00	0.00 ~ 3.21	151.39	3mを超える	0.00 ~ 1.00	3.66	19.60	100kN/m <sup>2</sup> を超える	1.00	12.66 ~ 35.17	151.39	3mを超える	20.00 ~ 35.17	3.66	19.60
	それ以外	1.00	3.21 ~ 11.00	100.00	それ以外	1.00 ~ 11.00	3.00	16.05	それ以外	1.00	5.00 ~ 12.66	100.00	それ以外	5.00 ~ 20.00	3.00	16.05
6	100kN/m <sup>2</sup> を超える	1.00	0.00 ~ 2.98	147.42	3mを超える	0.00 ~ 1.09	3.75	20.06	100kN/m <sup>2</sup> を超える	1.00	13.47 ~ 35.27	147.42	3mを超える	20.00 ~ 35.27	3.75	20.06
	それ以外	1.00	2.98 ~ 10.77	100.00	それ以外	1.09 ~ 10.77	3.00	16.05	それ以外	1.00	5.00 ~ 13.47	100.00	それ以外	5.00 ~ 20.00	3.00	16.05
	100kN/m <sup>2</sup> を超える		~		3mを超える	~			100kN/m <sup>2</sup> を超える		~		3mを超える	~		
	それ以外		~		それ以外	~			それ以外		~		それ以外	~		
	100kN/m <sup>2</sup> を超える		~		3mを超える	~			100kN/m <sup>2</sup> を超える		~		3mを超える	~		
	それ以外		~		それ以外	~			それ以外		~		それ以外	~		
	100kN/m <sup>2</sup> を超える		~		3mを超える	~			100kN/m <sup>2</sup> を超える		~		3mを超える	~		
	それ以外		~		それ以外	~			それ以外		~		それ以外	~		
	100kN/m <sup>2</sup> を超える		~		3mを超える	~			100kN/m <sup>2</sup> を超える		~		3mを超える	~		
	それ以外		~		それ以外	~			それ以外		~		それ以外	~		
	100kN/m <sup>2</sup> を超える		~		3mを超える	~			100kN/m <sup>2</sup> を超える		~		3mを超える	~		
	それ以外		~		それ以外	~			それ以外		~		それ以外	~		
	100kN/m <sup>2</sup> を超える		~		3mを超える	~			100kN/m <sup>2</sup> を超える		~		3mを超える	~		
	それ以外		~		それ以外	~			それ以外		~		それ以外	~		