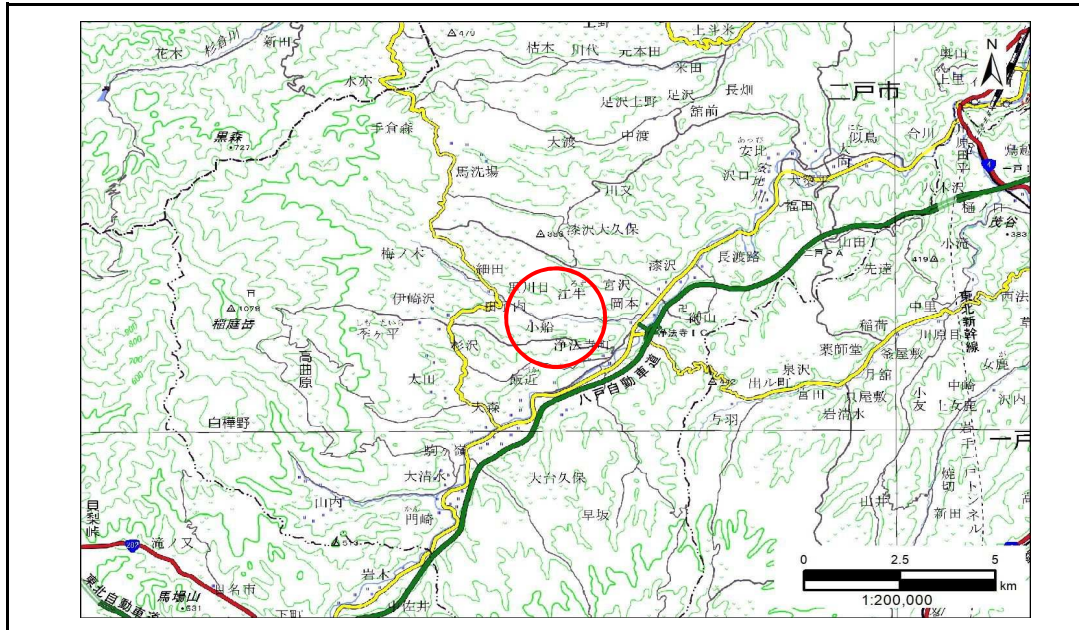


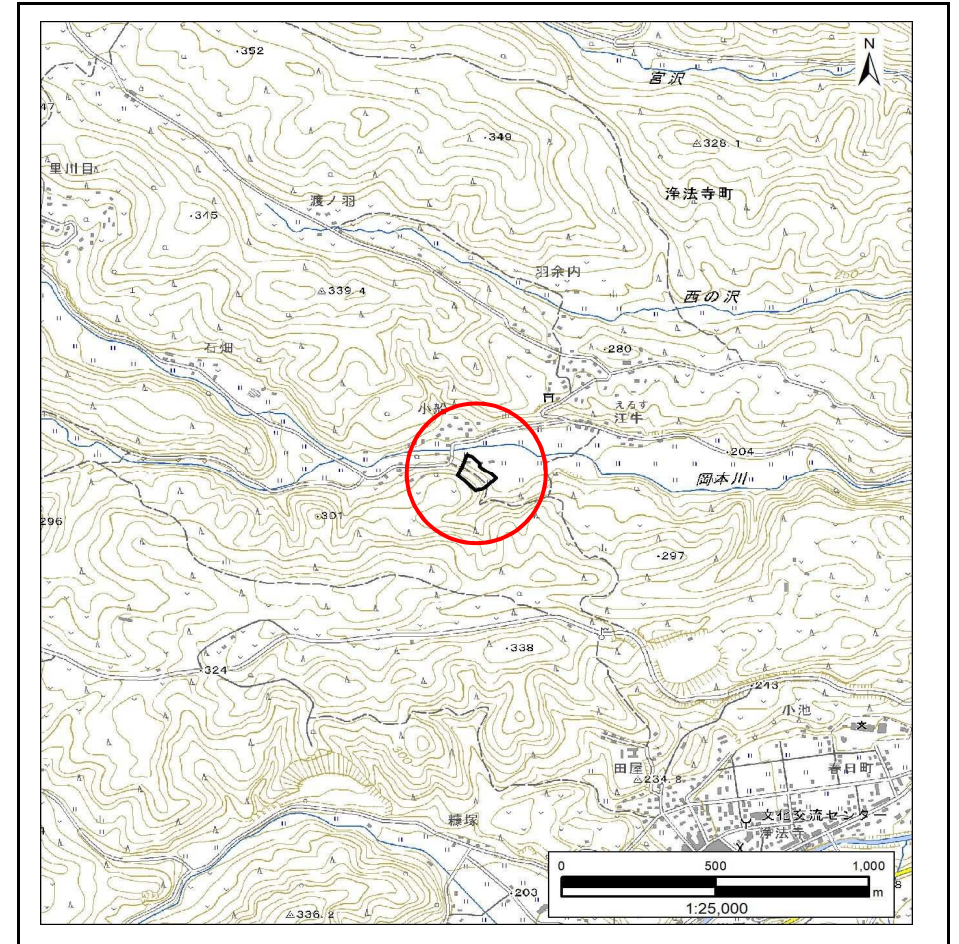
土砂災害防止に関する基礎調査(急傾斜地の崩壊)

表紙 概況、位置図

自然現象の種類	急傾斜地の崩壊
箇所番号	521BN021-2
箇所名	新山A
所在地	二戸市浄法寺町新山
調査機関	岩手県県北広域振興局土木部 二戸土木センター



概況図(S=1:200,000)



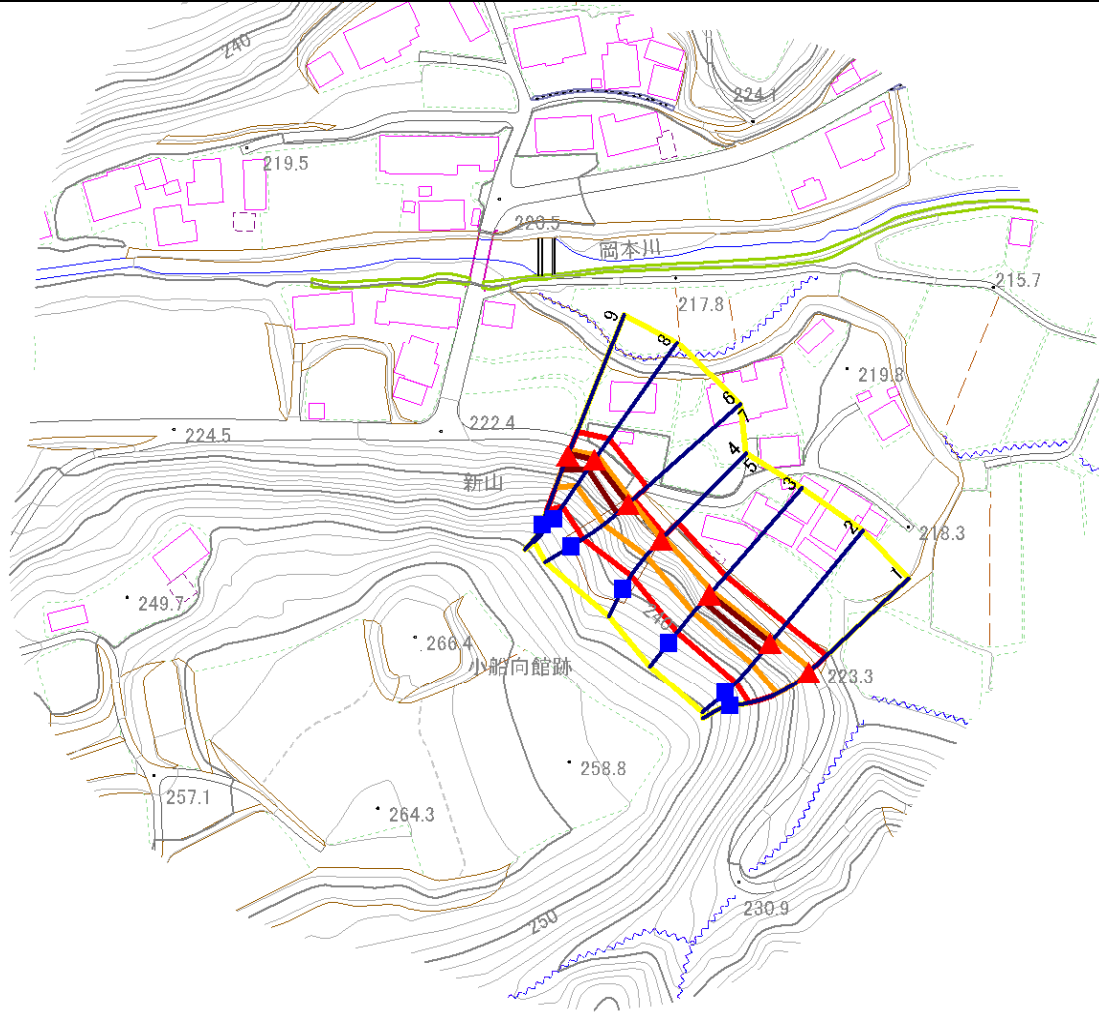
位置図(S=1:25,000)

急傾斜地の崩壊区域調書

様式3-1 危害のおそれのある土地、著しい危害のおそれのある土地の設定図

調査年度 令和5年度

急傾斜地の位置	箇所番号	521BN021-2	箇所名	新山A	所在地	二戸市浄法寺町新山
---------	------	------------	-----	-----	-----	-----------



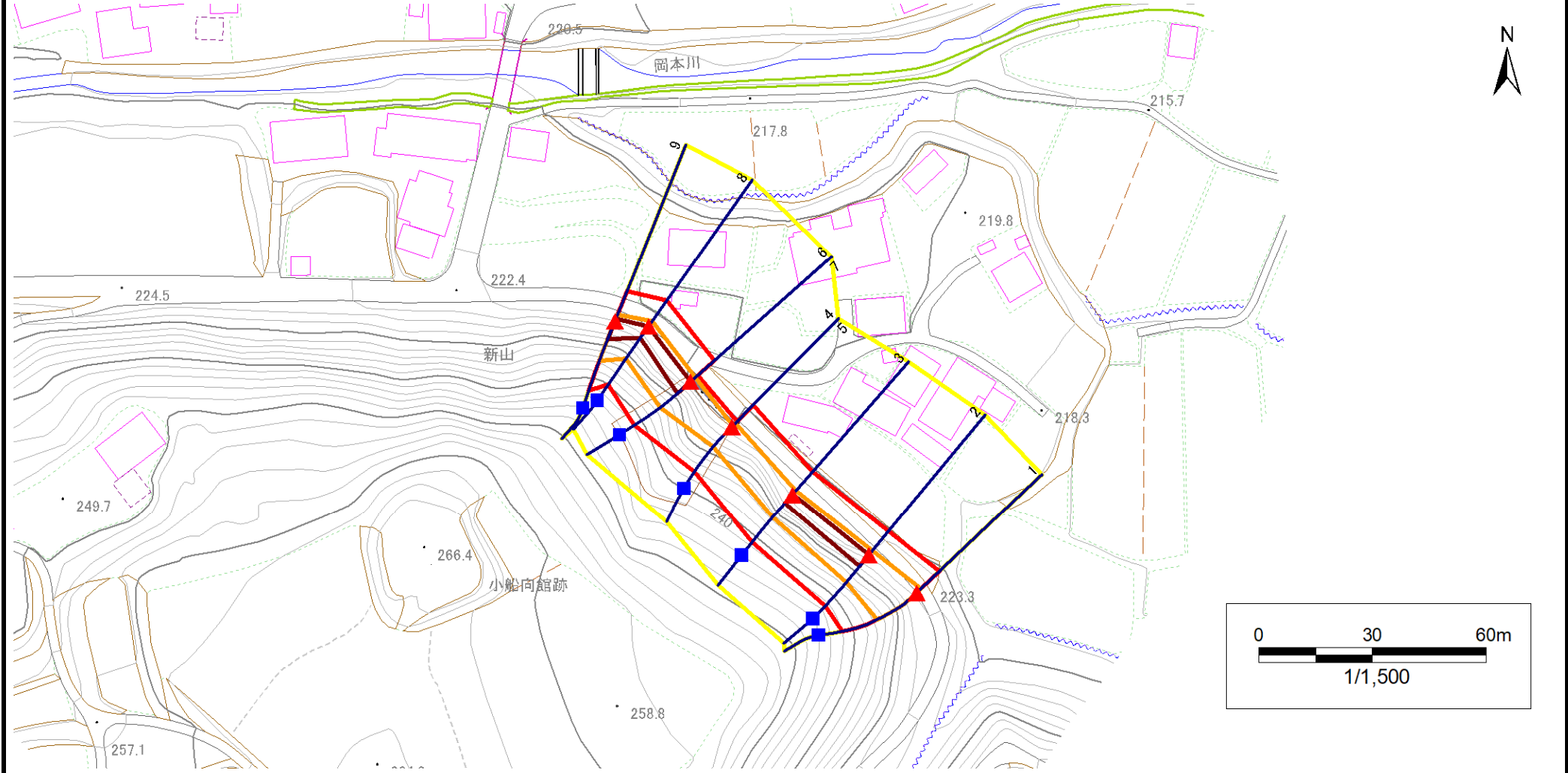
- | | | | | |
|----|------|--------|---------------------|--|
| 凡例 | ■ 上端 | — 横断測線 | ▭ 危害のおそれのある土地の区域 | ▭ 土石等の移動による力が100kN/m ² を超える範囲 |
| | ▲ 下端 | | ▭ 著しい危害のおそれのある土地の区域 | ▭ 土石等の堆積高が3mを超える範囲 |

急傾斜地の崩壊区域調書

様式3-1 危害のおそれのある土地、著しい危害のおそれのある土地の設定図

調査年度 令和5年度

急傾斜地の位置	箇所番号	521BN021-2	箇所名	新山A	所在地	二戸市浄法寺町新山
---------	------	------------	-----	-----	-----	-----------



凡例	■ 上端	— 横断測線	■ 危険のおそれのある土地の区域	■ 土石等の移動による力が100kN/m ² を超える範囲
	▲ 下端		■ 著しい危険のおそれのある土地の区域	■ 土石等の堆積高が3mを超える範囲

急傾斜地の崩壊区域調書

様式3-2 建築物に作用すると想定される衝撃に関する事項(1/1)

調査年度 令和5年度

急傾斜地の位置		箇所番号		521BN021-2		箇所名		新山A		所在地		二戸市浄法寺町新山				
横断 測線 番号	急傾斜地の下端に隣接する土地								急傾斜地内							
	土石等の移動の高さと力の大きさ				土石等の堆積高さとの大きさ				土石等の移動の高さと力の大きさ				土石等の堆積高さとの大きさ			
	区分	高さ (m)	下端からの距離 (m)	力の大きさ (kN/m ²)	区分	下端からの水平 距離(m)	高さ (m)	力の大きさ (kN/m ²)	区分	高さ (m)	上端からの比高 (m)	力の大きさ (kN/m ²)	区分	上端からの比高 (m)	高さ (m)	力の大きさ (kN/m ²)
1	100kN/m ² を超える	1.00	0.00 ~ 1.61	127.85	3mを超える	— ~ —	—	—	100kN/m ² を超える	1.00	12.72 ~ 22.71	127.85	3mを超える	— ~ —	—	—
	それ以外	1.00	1.61 ~ 8.29	100.00	それ以外	0.00 ~ 8.29	2.74	12.04	それ以外	1.00	5.00 ~ 12.72	100.00	それ以外	5.00 ~ 22.71	2.74	12.04
2	100kN/m ² を超える	1.00	0.00 ~ 1.61	127.86	3mを超える	0.00 ~ 0.18	3.13	13.76	100kN/m ² を超える	1.00	14.09 ~ 24.03	127.86	3mを超える	20.00 ~ 24.03	3.13	13.76
	それ以外	1.00	1.61 ~ 8.30	100.00	それ以外	0.18 ~ 8.30	3.00	13.20	それ以外	1.00	5.00 ~ 14.09	100.00	それ以外	5.00 ~ 20.00	3.00	13.20
3	100kN/m ² を超える	1.00	0.00 ~ 1.44	124.84	3mを超える	0.00 ~ 0.23	3.17	13.93	100kN/m ² を超える	1.00	14.48 ~ 23.29	124.84	3mを超える	20.00 ~ 23.29	3.17	13.93
	それ以外	1.00	1.44 ~ 8.13	100.00	それ以外	0.23 ~ 8.13	3.00	13.20	それ以外	1.00	5.00 ~ 14.48	100.00	それ以外	5.00 ~ 20.00	3.00	13.20
4	100kN/m ² を超える	1.00	0.00 ~ 1.35	123.26	3mを超える	— ~ —	—	—	100kN/m ² を超える	1.00	13.04 ~ 19.99	123.26	3mを超える	— ~ —	—	—
	それ以外	1.00	1.35 ~ 8.04	100.00	それ以外	0.00 ~ 8.04	2.62	11.51	それ以外	1.00	5.00 ~ 13.04	100.00	それ以外	5.00 ~ 19.99	2.62	11.51
5	100kN/m ² を超える	1.00	0.00 ~ 0.40	123.25	3mを超える	— ~ —	—	—	100kN/m ² を超える	1.00	13.05 ~ 19.99	123.25	3mを超える	— ~ —	—	—
	それ以外	1.00	0.40 ~ 1.98	100.00	それ以外	0.00 ~ 1.98	2.62	11.51	それ以外	1.00	5.00 ~ 13.05	100.00	それ以外	5.00 ~ 19.99	2.62	11.51
6	100kN/m ² を超える	1.00	0.00 ~ 1.76	130.49	3mを超える	0.00 ~ 0.14	3.10	13.62	100kN/m ² を超える	1.00	13.81 ~ 24.86	130.49	3mを超える	20.00 ~ 24.86	3.10	13.62
	それ以外	1.00	1.76 ~ 2.60	100.00	それ以外	0.14 ~ 2.60	3.00	13.20	それ以外	1.00	5.00 ~ 13.81	100.00	それ以外	5.00 ~ 20.00	3.00	13.20
7	100kN/m ² を超える	1.00	0.00 ~ 1.76	130.49	3mを超える	0.00 ~ 0.14	3.10	13.62	100kN/m ² を超える	1.00	13.81 ~ 24.86	130.49	3mを超える	20.00 ~ 24.86	3.10	13.62
	それ以外	1.00	1.76 ~ 8.44	100.00	それ以外	0.14 ~ 8.44	3.00	13.20	それ以外	1.00	5.00 ~ 13.81	100.00	それ以外	5.00 ~ 20.00	3.00	13.20
8	100kN/m ² を超える	1.00	0.00 ~ 1.75	130.36	3mを超える	0.00 ~ 0.04	3.03	13.31	100kN/m ² を超える	1.00	13.29 ~ 23.66	130.36	3mを超える	20.00 ~ 23.66	3.03	13.31
	それ以外	1.00	1.75 ~ 8.43	100.00	それ以外	0.04 ~ 8.43	3.00	13.20	それ以外	1.00	5.00 ~ 13.29	100.00	それ以外	5.00 ~ 20.00	3.00	13.20
9	100kN/m ² を超える	1.00	0.00 ~ 1.84	131.94	3mを超える	0.00 ~ 0.71	3.46	15.23	100kN/m ² を超える	1.00	13.63 ~ 25.28	131.94	3mを超える	20.00 ~ 25.28	3.46	15.23
	それ以外	1.00	1.84 ~ 8.52	100.00	それ以外	0.71 ~ 8.52	3.00	13.20	それ以外	1.00	5.00 ~ 13.63	100.00	それ以外	5.00 ~ 20.00	3.00	13.20
	100kN/m ² を超える		~		3mを超える	~			100kN/m ² を超える		~		3mを超える	~		
	それ以外		~		それ以外	~			それ以外		~		それ以外	~		
	100kN/m ² を超える		~		3mを超える	~			100kN/m ² を超える		~		3mを超える	~		
	それ以外		~		それ以外	~			それ以外		~		それ以外	~		
	100kN/m ² を超える		~		3mを超える	~			100kN/m ² を超える		~		3mを超える	~		
	それ以外		~		それ以外	~			それ以外		~		それ以外	~		
	100kN/m ² を超える		~		3mを超える	~			100kN/m ² を超える		~		3mを超える	~		
	それ以外		~		それ以外	~			それ以外		~		それ以外	~		