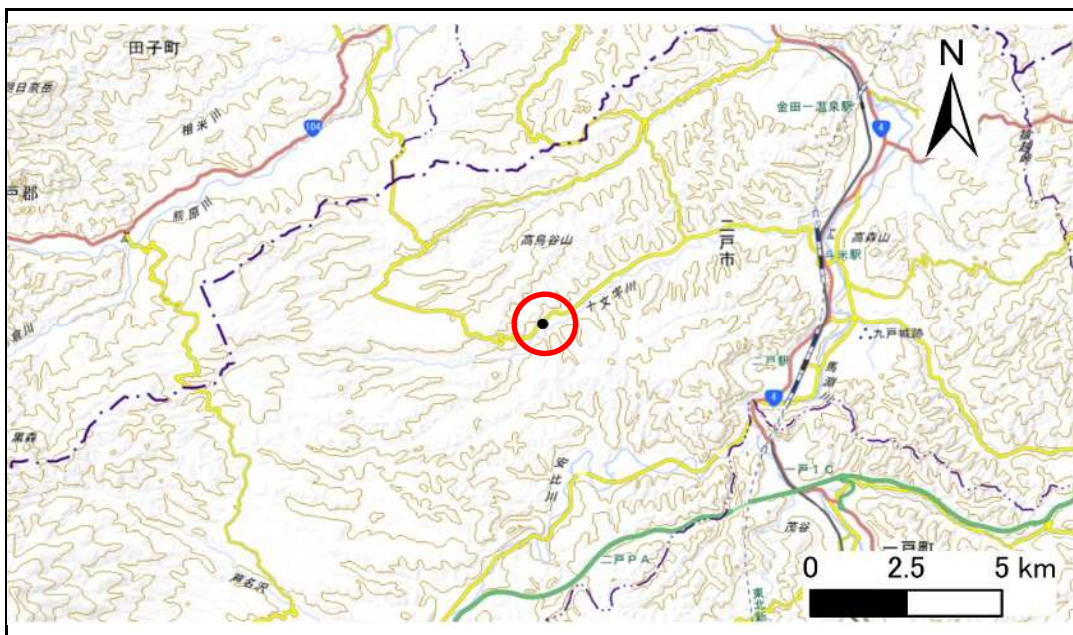


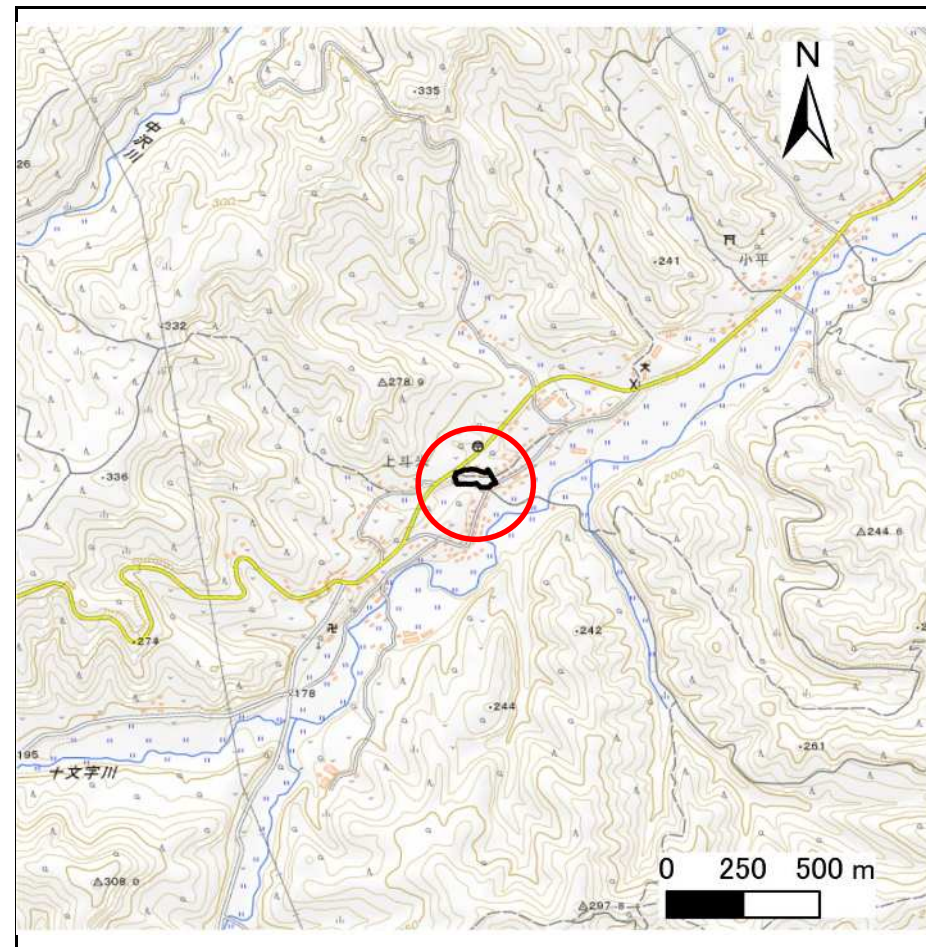
# 土砂災害防止に関する基礎調査(急傾斜地の崩壊)

表紙 概況、位置図

自然現象の種類	急傾斜地の崩壊
箇所番号	213BN216
箇所名	前田B
所在地	二戸市上斗米字前田
調査機関	県北広域振興局土木部二戸土木センター



概況図(S=1:200,000)



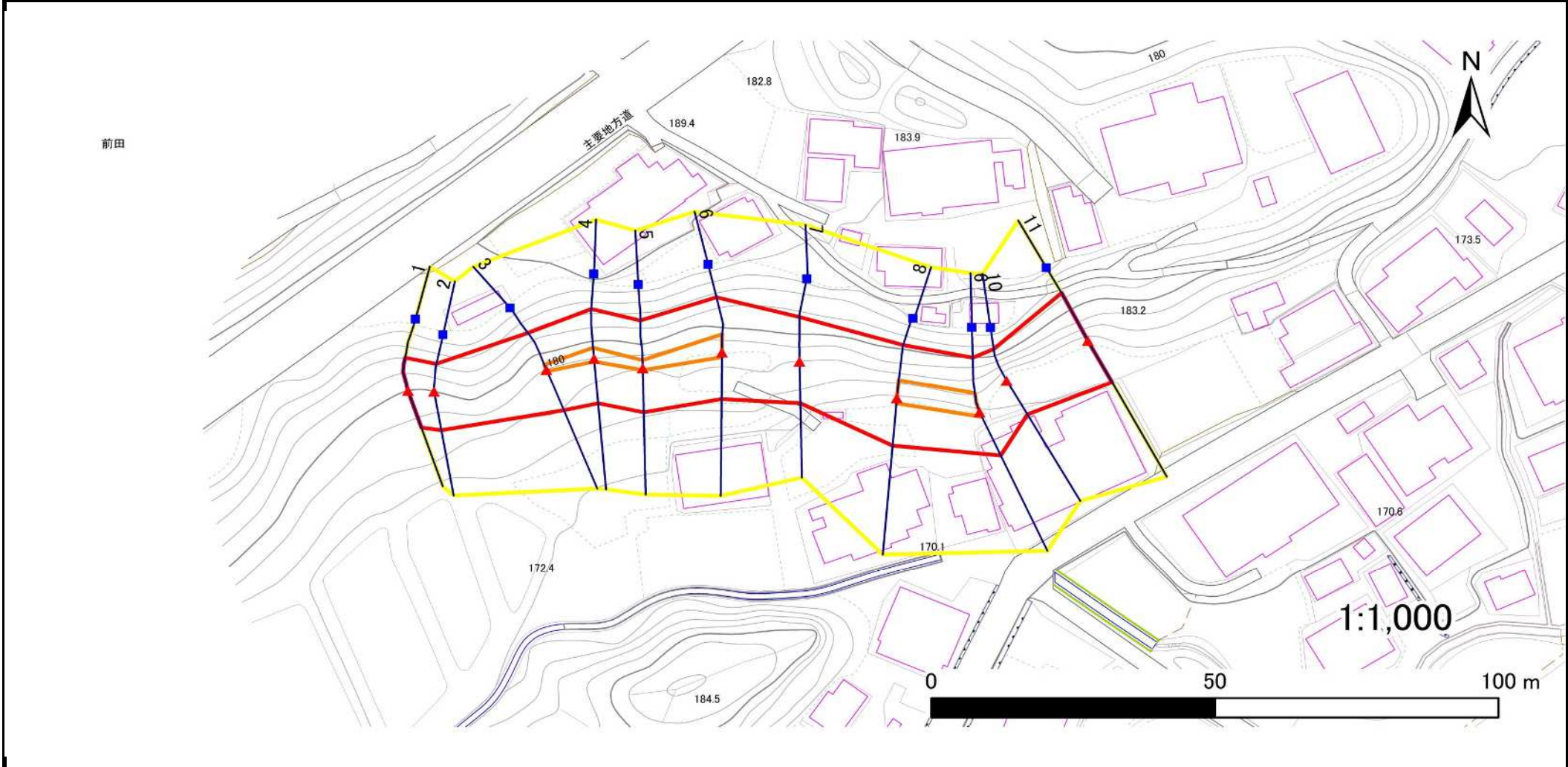
位置図(S=1:25,000)

# 急傾斜地の崩壊区域調査

様式3-1 危害のおそれのある土地、著しい危害のおそれのある土地の設定図

調査年度 令和4年度

急傾斜地の位置	箇所番号	箇所名	所在地
	213BN216	前田B	二戸市上斗米字前田



凡例	■ 上端	— 横断測線	■ 危害のおそれのある土地の区域	■ 土石等の移動による力が100kN/m <sup>2</sup> を超える範囲
	▲ 下端		■ 著しい危害のおそれのある土地の区域	■ 土石等の堆積高が3mを超える範囲

# 急傾斜地の崩壊区域調書

様式3-2 建築物に作用すると想定される衝撃に関する事項(1/1)

調査年度	令和4年度
------	-------

急傾斜地の位置		213BN216			箇所名		前田B		所在地		二戸市上斗米字前田					
横断 測線 番号	急傾斜地の下端に隣接する土地								急傾斜地内							
	土石等の移動の高さと力の大きさ				土石等の堆積高さと力の大きさ				土石等の移動の高さと力の大きさ				土石等の堆積高さと力の大きさ			
	区分	高さ (m)	下端からの距離 (m)	力の大きさ (kN/m <sup>2</sup> )	区分	下端からの水平 距離(m)	高さ (m)	力の大きさ (kN/m <sup>2</sup> )	区分	高さ (m)	上端からの比高 (m)	力の大きさ (kN/m <sup>2</sup> )	区分	上端からの比高 (m)	高さ (m)	力の大きさ (kN/m <sup>2</sup> )
1	100kN/m <sup>2</sup> を超える	-	- ~ -	-	3mを超える	- ~ -	-	-	100kN/m <sup>2</sup> を超える	-	- ~ -	-	3mを超える	- ~ -	-	-
	それ以外	1.00	0.00 ~ 7.18	91.28	それ以外	0.00 ~ 0.00	1.68	9.00	それ以外	1.00	5.00 ~ 9.27	91.28	それ以外	5.00 ~ 9.27	1.68	9.00
2	100kN/m <sup>2</sup> を超える	-	- ~ -	-	3mを超える	- ~ -	-	-	100kN/m <sup>2</sup> を超える	-	- ~ -	-	3mを超える	- ~ -	-	-
	それ以外	1.00	0.00 ~ 7.26	92.48	それ以外	0.00 ~ 7.26	1.90	10.16	それ以外	1.00	5.00 ~ 9.70	92.48	それ以外	5.00 ~ 9.70	1.90	10.16
3	100kN/m <sup>2</sup> を超える	1.00	0.00 ~ 0.33	104.84	3mを超える	- ~ -	-	-	100kN/m <sup>2</sup> を超える	1.00	10.92 ~ 11.81	104.84	3mを超える	- ~ -	-	-
	それ以外	1.00	0.33 ~ 8.11	100.00	それ以外	0.00 ~ 8.11	2.33	12.48	それ以外	1.00	5.00 ~ 10.92	100.00	それ以外	5.00 ~ 11.81	2.33	12.48
4	100kN/m <sup>2</sup> を超える	1.00	0.00 ~ 0.55	108.21	3mを超える	- ~ -	-	-	100kN/m <sup>2</sup> を超える	1.00	10.53 ~ 12.08	108.21	3mを超える	- ~ -	-	-
	それ以外	1.00	0.55 ~ 8.34	100.00	それ以外	0.00 ~ 8.34	2.19	11.71	それ以外	1.00	5.00 ~ 10.53	100.00	それ以外	5.00 ~ 12.08	2.19	11.71
5	100kN/m <sup>2</sup> を超える	1.00	0.00 ~ 0.40	105.84	3mを超える	- ~ -	-	-	100kN/m <sup>2</sup> を超える	1.00	10.54 ~ 11.63	105.84	3mを超える	- ~ -	-	-
	それ以外	1.00	0.40 ~ 8.18	100.00	それ以外	0.00 ~ 8.18	2.17	11.60	それ以外	1.00	5.00 ~ 10.54	100.00	それ以外	5.00 ~ 11.63	2.17	11.60
6	100kN/m <sup>2</sup> を超える	1.00	0.00 ~ 0.90	113.55	3mを超える	- ~ -	-	-	100kN/m <sup>2</sup> を超える	1.00	10.55 ~ 13.21	113.55	3mを超える	- ~ -	-	-
	それ以外	1.00	0.90 ~ 8.69	100.00	それ以外	0.00 ~ 8.69	2.22	11.89	それ以外	1.00	5.00 ~ 10.55	100.00	それ以外	5.00 ~ 13.21	2.22	11.89
7	100kN/m <sup>2</sup> を超える	-	- ~ -	-	3mを超える	- ~ -	-	-	100kN/m <sup>2</sup> を超える	-	- ~ -	-	3mを超える	- ~ -	-	-
	それ以外	1.00	0.00 ~ 7.78	99.87	それ以外	0.00 ~ 7.78	2.09	11.21	それ以外	1.00	5.00 ~ 10.70	99.87	それ以外	5.00 ~ 10.70	2.09	11.21
8	100kN/m <sup>2</sup> を超える	1.00	0.00 ~ 1.01	115.11	3mを超える	- ~ -	-	-	100kN/m <sup>2</sup> を超える	1.00	11.29 ~ 14.43	115.11	3mを超える	- ~ -	-	-
	それ以外	1.00	1.01 ~ 8.79	100.00	それ以外	0.00 ~ 8.79	2.39	12.80	それ以外	1.00	5.00 ~ 11.29	100.00	それ以外	5.00 ~ 14.43	2.39	12.80
9	100kN/m <sup>2</sup> を超える	1.00	0.00 ~ 1.05	115.77	3mを超える	- ~ -	-	-	100kN/m <sup>2</sup> を超える	1.00	10.89 ~ 14.07	115.77	3mを超える	- ~ -	-	-
	それ以外	1.00	1.05 ~ 8.83	100.00	それ以外	0.00 ~ 8.83	2.33	12.45	それ以外	1.00	5.00 ~ 10.89	100.00	それ以外	5.00 ~ 14.07	2.33	12.45
10	100kN/m <sup>2</sup> を超える	-	- ~ -	-	3mを超える	- ~ -	-	-	100kN/m <sup>2</sup> を超える	-	- ~ -	-	3mを超える	- ~ -	-	-
	それ以外	1.00	0.00 ~ 7.25	92.36	それ以外	0.00 ~ 7.25	2.67	14.28	それ以外	1.00	5.00 ~ 12.82	92.36	それ以外	5.00 ~ 12.82	2.67	14.28
11	100kN/m <sup>2</sup> を超える	1.00	0.00 ~ 1.03	115.41	3mを超える	- ~ -	-	-	100kN/m <sup>2</sup> を超える	1.00	11.14 ~ 14.31	115.41	3mを超える	- ~ -	-	-
	それ以外	1.00	1.03 ~ 8.81	100.00	それ以外	0.00 ~ 8.81	2.37	12.69	それ以外	1.00	5.00 ~ 11.14	100.00	それ以外	5.00 ~ 14.31	2.37	12.69
	100kN/m <sup>2</sup> を超える		~		3mを超える	~			100kN/m <sup>2</sup> を超える		~		3mを超える	~		
	それ以外		~		それ以外	~			それ以外		~		それ以外	~		
	100kN/m <sup>2</sup> を超える		~		3mを超える	~			100kN/m <sup>2</sup> を超える		~		3mを超える	~		
	それ以外		~		それ以外	~			それ以外		~		それ以外	~		
	100kN/m <sup>2</sup> を超える		~		3mを超える	~			100kN/m <sup>2</sup> を超える		~		3mを超える	~		
	それ以外		~		それ以外	~			それ以外		~		それ以外	~		