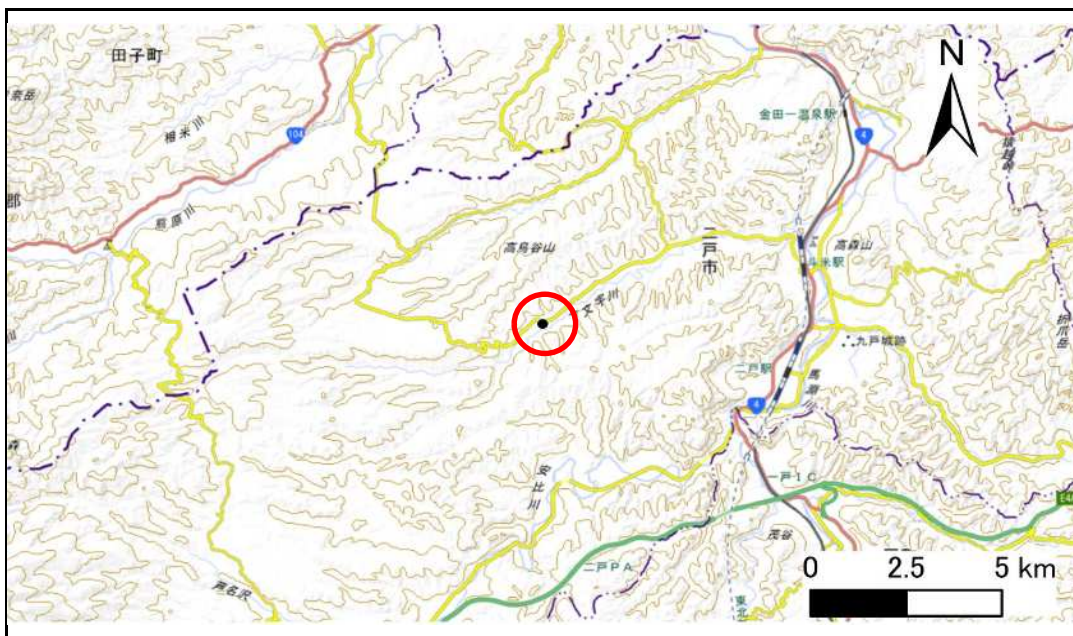


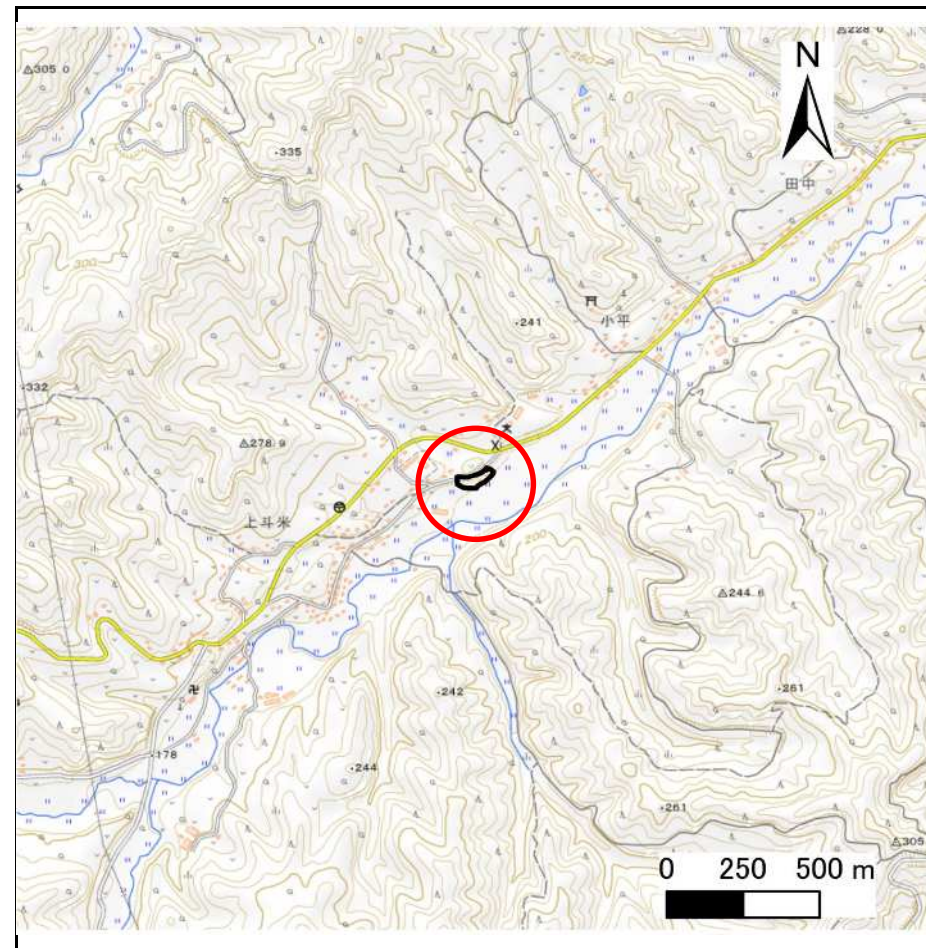
土砂災害防止に関する基礎調査(急傾斜地の崩壊)

表紙 概況、位置図

自然現象の種類	急傾斜地の崩壊
箇所番号	213BN213
箇所名	古館ノ下
所在地	二戸市上斗米字古館ノ下
調査機関	県北広域振興局土木部二戸土木センター



概況図(S=1:200,000)



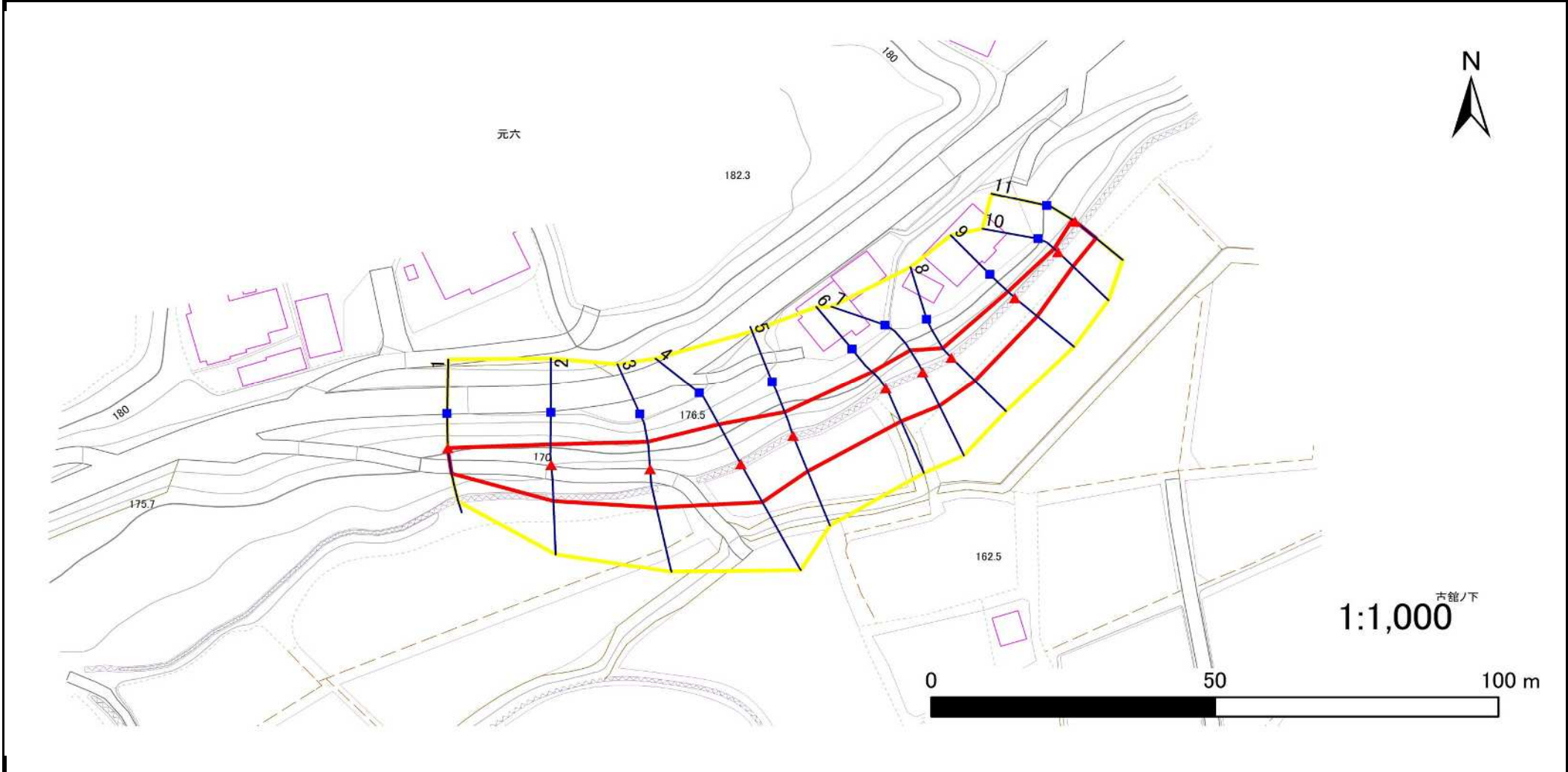
位置図(S=1:25,000)

急傾斜地の崩壊区域調査

様式3-1 危害のおそれのある土地、著しい危害のおそれのある土地の設定図

調査年度 令和4年度

急傾斜地の位置 箇所番号 213BN213 箇所名 古館ノ下 所在地 二戸市上斗米字古館ノ下



凡例	■ 上端	— 横断測線	■ 危害のおそれのある土地の区域	■ 土石等の移動による力が 100kN/m^2 を超える範囲
	▲ 下端		■ 著しい危害のおそれのある土地の区域	■ 土石等の堆積高が 3m を超える範囲

急傾斜地の崩壊区域調書

様式3-2 建築物に作用すると想定される衝撃に関する事項(1/1)

調査年度 令和4年度

急傾斜地の位置		箇所番号		213BN213		箇所名		古館ノ下		所在地		二戸市上斗米字古館ノ下				
横断 測線 番号	急傾斜地の下端に隣接する土地								急傾斜地内							
	土石等の移動の高さと力の大きさ				土石等の堆積高さと力の大きさ				土石等の移動の高さと力の大きさ				土石等の堆積高さと力の大きさ			
	区分	高さ (m)	下端からの距離 (m)	力の大きさ (kN/m ²)	区分	下端からの水平 距離(m)	高さ (m)	力の大きさ (kN/m ²)	区分	高さ (m)	上端からの比高 (m)	力の大きさ (kN/m ²)	区分	上端からの比高 (m)	高さ (m)	力の大きさ (kN/m ²)
1	100kN/m ² を超える	—	— ~ —	—	3mを超える	— ~ —	—	—	100kN/m ² を超える	—	— ~ —	—	3mを超える	— ~ —	—	—
	それ以外	1.00	0.00 ~ 4.74	59.06	それ以外	0.00 ~ 4.74	1.79	9.59	それ以外	1.00	5.00 ~ 5.00	59.06	それ以外	5.00 ~ 5.00	1.79	9.59
2	100kN/m ² を超える	—	— ~ —	—	3mを超える	— ~ —	—	—	100kN/m ² を超える	—	— ~ —	—	3mを超える	— ~ —	—	—
	それ以外	1.00	0.00 ~ 6.67	84.21	それ以外	0.00 ~ 6.67	1.85	9.90	それ以外	1.00	5.00 ~ 8.22	84.21	それ以外	5.00 ~ 8.22	1.85	9.90
3	100kN/m ² を超える	—	— ~ —	—	3mを超える	— ~ —	—	—	100kN/m ² を超える	—	— ~ —	—	3mを超える	— ~ —	—	—
	それ以外	1.00	0.00 ~ 7.18	91.34	それ以外	0.00 ~ 7.18	1.92	10.29	それ以外	1.00	5.00 ~ 9.67	91.34	それ以外	5.00 ~ 9.67	1.92	10.29
4	100kN/m ² を超える	1.00	0.00 ~ 0.20	102.91	3mを超える	— ~ —	—	—	100kN/m ² を超える	1.00	10.56 ~ 11.10	102.91	3mを超える	— ~ —	—	—
	それ以外	1.00	0.20 ~ 7.98	100.00	それ以外	0.00 ~ 7.98	2.15	11.49	それ以外	1.00	5.00 ~ 10.56	100.00	それ以外	5.00 ~ 11.10	2.15	11.49
5	100kN/m ² を超える	—	— ~ —	—	3mを超える	— ~ —	—	—	100kN/m ² を超える	—	— ~ —	—	3mを超える	— ~ —	—	—
	それ以外	1.00	0.00 ~ 7.01	88.91	それ以外	0.00 ~ 7.01	1.83	9.82	それ以外	1.00	5.00 ~ 8.85	88.91	それ以外	5.00 ~ 8.85	1.83	9.82
6	100kN/m ² を超える	—	— ~ —	—	3mを超える	— ~ —	—	—	100kN/m ² を超える	—	— ~ —	—	3mを超える	— ~ —	—	—
	それ以外	1.00	0.00 ~ 6.71	84.74	それ以外	0.00 ~ 6.71	1.90	10.15	それ以外	1.00	5.00 ~ 8.50	84.74	それ以外	5.00 ~ 8.50	1.90	10.15
7	100kN/m ² を超える	—	— ~ —	—	3mを超える	— ~ —	—	—	100kN/m ² を超える	—	— ~ —	—	3mを超える	— ~ —	—	—
	それ以外	1.00	0.00 ~ 6.90	87.40	それ以外	0.00 ~ 6.90	1.76	9.44	それ以外	1.00	5.00 ~ 8.50	87.40	それ以外	5.00 ~ 8.50	1.76	9.44
8	100kN/m ² を超える	—	— ~ —	—	3mを超える	— ~ —	—	—	100kN/m ² を超える	—	— ~ —	—	3mを超える	— ~ —	—	—
	それ以外	1.00	0.00 ~ 5.98	74.94	それ以外	0.00 ~ 5.98	1.82	9.75	それ以外	1.00	5.00 ~ 6.90	74.94	それ以外	5.00 ~ 6.90	1.82	9.75
9	100kN/m ² を超える	—	— ~ —	—	3mを超える	— ~ —	—	—	100kN/m ² を超える	—	— ~ —	—	3mを超える	— ~ —	—	—
	それ以外	1.00	0.00 ~ 5.22	65.06	それ以外	0.00 ~ 5.22	2.07	11.08	それ以外	1.00	5.00 ~ 6.90	65.06	それ以外	5.00 ~ 6.90	2.07	11.08
10	100kN/m ² を超える	—	— ~ —	—	3mを超える	— ~ —	—	—	100kN/m ² を超える	—	— ~ —	—	3mを超える	— ~ —	—	—
	それ以外	1.00	0.00 ~ 3.76	47.35	それ以外	0.00 ~ 3.76	2.31	12.39	それ以外	1.00	5.00 ~ 6.30	47.35	それ以外	5.00 ~ 6.30	2.31	12.39
11	100kN/m ² を超える	—	— ~ —	—	3mを超える	— ~ —	—	—	100kN/m ² を超える	—	— ~ —	—	3mを超える	— ~ —	—	—
	それ以外	1.00	0.00 ~ 4.83	60.19	それ以外	0.00 ~ 4.83	1.93	10.33	それ以外	1.00	5.00 ~ 5.50	60.19	それ以外	5.00 ~ 5.50	1.93	10.33
	100kN/m ² を超える		~		3mを超える	~			100kN/m ² を超える		~		3mを超える	~		
	それ以外		~		それ以外	~			それ以外		~		それ以外	~		
	100kN/m ² を超える		~		3mを超える	~			100kN/m ² を超える		~		3mを超える	~		
	それ以外		~		それ以外	~			それ以外		~		それ以外	~		
	100kN/m ² を超える		~		3mを超える	~			100kN/m ² を超える		~		3mを超える	~		
	それ以外		~		それ以外	~			それ以外		~		それ以外	~		