

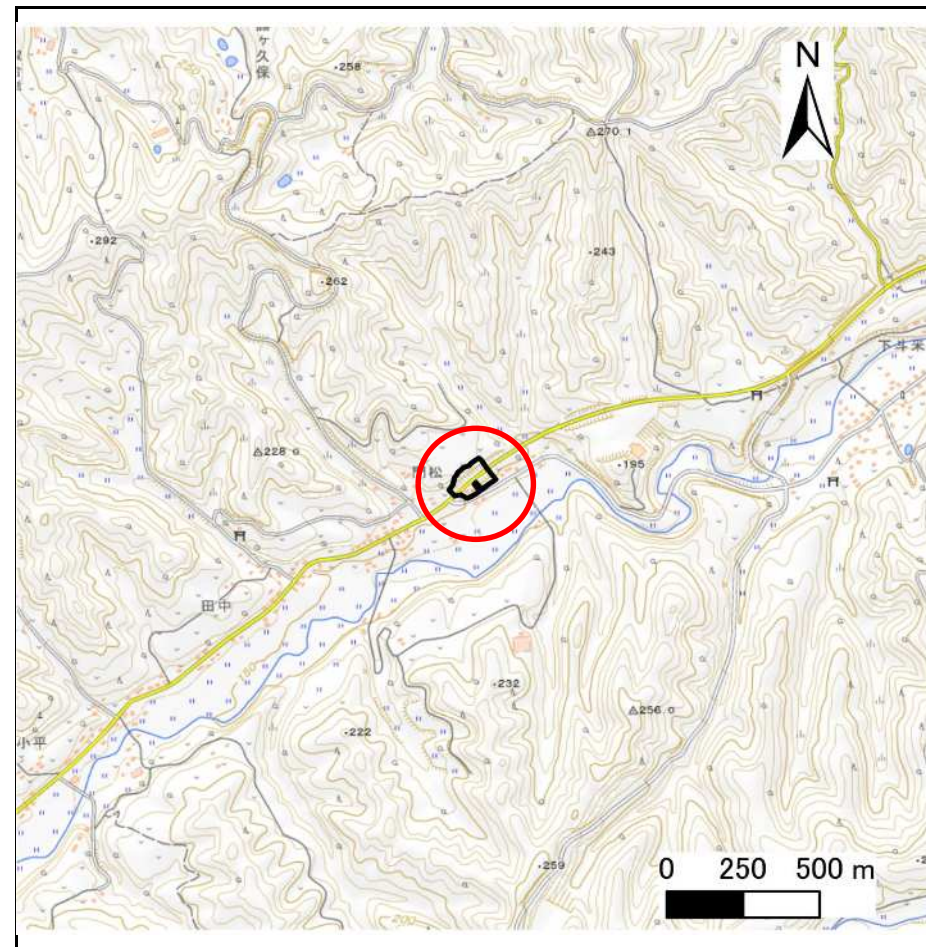
土砂災害防止に関する基礎調査(急傾斜地の崩壊)

表紙 概況、位置図

自然現象の種類	急傾斜地の崩壊
箇所番号	213BN189
箇所名	門松A
所在地	二戸市下斗米字門松
調査機関	県北広域振興局土木部二戸土木センター



概況図(S=1:200,000)



位置図(S=1:25,000)

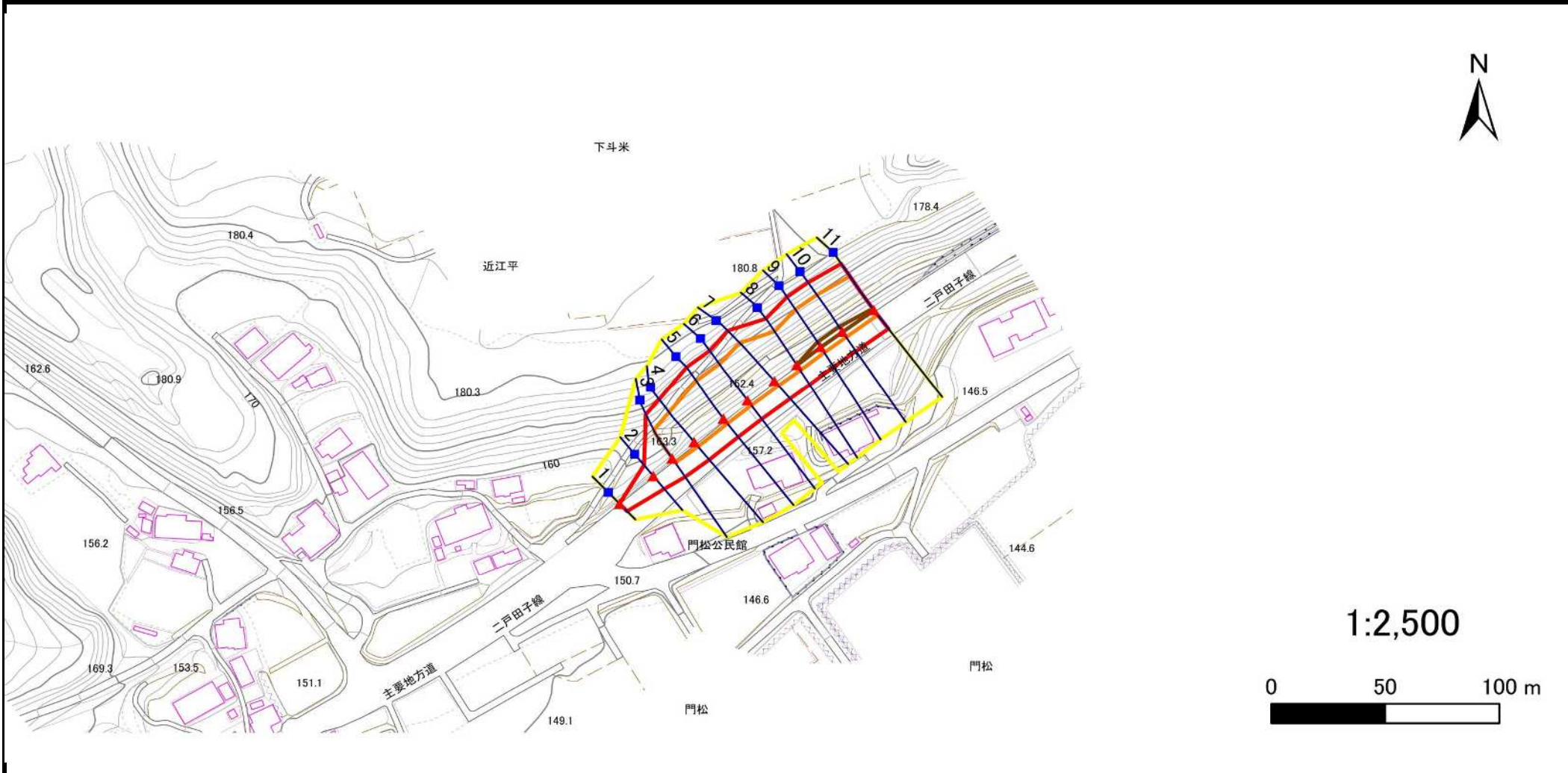
急傾斜地の崩壊区域調査

様式3-1 危害のおそれのある土地、著しい危害のおそれのある土地の設定図

調査年度

令和4年度

急傾斜地の位置 箇所番号 213BN189 箇所名 門松A 所在地 二戸市下斗米字門松



凡例

■ 上端
▲ 下端

— 横断測線

■ 危害のおそれのある土地の区域

■ 著しい危害のおそれのある土地の区域

■ 土石等の移動による力が 100kN/m^2 を超える範囲

■ 土石等の堆積高が 3m を超える範囲

急傾斜地の崩壊区域調書

様式3-2 建築物に作用すると想定される衝撃に関する事項(1/1)

調査年度	令和4年度
------	-------

急傾斜地の位置		213BN189			箇所名		門松A		所在地		二戸市下斗米字門松					
横断 測線 番号	急傾斜地の下端に隣接する土地								急傾斜地内							
	土石等の移動の高さと力の大きさ				土石等の堆積高さと力の大きさ				土石等の移動の高さと力の大きさ				土石等の堆積高さと力の大きさ			
	区分	高さ (m)	下端からの距離 (m)	力の大きさ (kN/m ²)	区分	下端からの水平 距離(m)	高さ (m)	力の大きさ (kN/m ²)	区分	高さ (m)	上端からの比高 (m)	力の大きさ (kN/m ²)	区分	上端からの比高 (m)	高さ (m)	力の大きさ (kN/m ²)
1	100kN/m ² を超える	-	- ~ -	-	3mを超える	- ~ -	-	-	100kN/m ² を超える	-	- ~ -	-	3mを超える	- ~ -	-	-
	それ以外	1.00	0.00 ~ 4.77	59.46	それ以外	0.00 ~ 0.00	1.70	9.12	それ以外	1.00	5.00 ~ 5.00	59.46	それ以外	5.00 ~ 5.00	1.70	9.12
2	100kN/m ² を超える	-	- ~ -	-	3mを超える	- ~ -	-	-	100kN/m ² を超える	-	- ~ -	-	3mを超える	- ~ -	-	-
	それ以外	1.00	0.00 ~ 7.59	97.14	それ以外	0.00 ~ 7.59	2.20	11.77	それ以外	1.00	5.00 ~ 10.04	97.14	それ以外	5.00 ~ 10.04	2.20	11.77
3	100kN/m ² を超える	1.00	0.00 ~ 2.33	136.42	3mを超える	- ~ -	-	-	100kN/m ² を超える	1.00	10.66 ~ 21.54	136.42	3mを超える	- ~ -	-	-
	それ以外	1.00	2.33 ~ 10.12	100.00	それ以外	0.00 ~ 10.12	2.61	13.99	それ以外	1.00	5.00 ~ 10.66	100.00	それ以外	5.00 ~ 21.54	2.61	13.99
4	100kN/m ² を超える	1.00	0.00 ~ 2.71	142.73	3mを超える	- ~ -	-	-	100kN/m ² を超える	1.00	10.54 ~ 23.72	142.73	3mを超える	- ~ -	-	-
	それ以外	1.00	2.71 ~ 10.50	100.00	それ以外	0.00 ~ 10.50	2.68	14.33	それ以外	1.00	5.00 ~ 10.54	100.00	それ以外	5.00 ~ 23.72	2.68	14.33
5	100kN/m ² を超える	1.00	0.00 ~ 2.88	145.67	3mを超える	- ~ -	-	-	100kN/m ² を超える	1.00	10.56 ~ 26.14	145.67	3mを超える	- ~ -	-	-
	それ以外	1.00	2.88 ~ 10.67	100.00	それ以外	0.00 ~ 10.67	3.00	16.03	それ以外	1.00	5.00 ~ 10.56	100.00	それ以外	5.00 ~ 26.14	3.00	16.03
6	100kN/m ² を超える	1.00	0.00 ~ 2.85	145.19	3mを超える	- ~ -	-	-	100kN/m ² を超える	1.00	10.56 ~ 25.85	145.19	3mを超える	- ~ -	-	-
	それ以外	1.00	2.85 ~ 10.64	100.00	それ以外	0.00 ~ 10.64	2.99	16.02	それ以外	1.00	5.00 ~ 10.56	100.00	それ以外	5.00 ~ 25.85	2.99	16.02
7	100kN/m ² を超える	1.00	0.00 ~ 2.92	146.32	3mを超える	- ~ -	-	-	100kN/m ² を超える	1.00	10.59 ~ 27.40	146.32	3mを超える	- ~ -	-	-
	それ以外	1.00	2.92 ~ 10.71	100.00	それ以外	0.00 ~ 10.71	2.97	15.92	それ以外	1.00	5.00 ~ 10.59	100.00	それ以外	5.00 ~ 27.40	2.97	15.92
8	100kN/m ² を超える	1.00	0.00 ~ 2.93	146.51	3mを超える	0.00 ~ 0.16	3.09	16.53	100kN/m ² を超える	1.00	10.54 ~ 25.05	146.51	3mを超える	25.00 ~ 25.05	3.09	16.53
	それ以外	1.00	2.93 ~ 10.72	100.00	それ以外	0.16 ~ 10.72	3.00	16.05	それ以外	1.00	5.00 ~ 10.54	100.00	それ以外	5.00 ~ 25.00	3.00	16.05
9	100kN/m ² を超える	1.00	0.00 ~ 3.13	149.89	3mを超える	0.00 ~ 0.21	3.12	16.67	100kN/m ² を超える	1.00	10.57 ~ 27.10	149.89	3mを超える	25.00 ~ 27.10	3.12	16.67
	それ以外	1.00	3.13 ~ 10.91	100.00	それ以外	0.21 ~ 10.91	3.00	16.05	それ以外	1.00	5.00 ~ 10.57	100.00	それ以外	5.00 ~ 25.00	3.00	16.05
10	100kN/m ² を超える	1.00	0.00 ~ 3.13	149.99	3mを超える	0.00 ~ 0.23	3.13	16.73	100kN/m ² を超える	1.00	10.59 ~ 27.08	149.99	3mを超える	25.00 ~ 27.08	3.13	16.73
	それ以外	1.00	3.13 ~ 10.92	100.00	それ以外	0.23 ~ 10.92	3.00	16.05	それ以外	1.00	5.00 ~ 10.59	100.00	それ以外	5.00 ~ 25.00	3.00	16.05
11	100kN/m ² を超える	1.00	0.00 ~ 3.00	147.60	3mを超える	0.00 ~ 0.19	3.11	16.63	100kN/m ² を超える	1.00	10.56 ~ 25.58	147.60	3mを超える	25.00 ~ 25.58	3.11	16.63
	それ以外	1.00	3.00 ~ 10.78	100.00	それ以外	0.19 ~ 10.78	3.00	16.05	それ以外	1.00	5.00 ~ 10.56	100.00	それ以外	5.00 ~ 25.00	3.00	16.05
	100kN/m ² を超える		~		3mを超える	~			100kN/m ² を超える		~		3mを超える	~		
	それ以外		~		それ以外	~			それ以外		~		それ以外	~		
	100kN/m ² を超える		~		3mを超える	~			100kN/m ² を超える		~		3mを超える	~		
	それ以外		~		それ以外	~			それ以外		~		それ以外	~		
	100kN/m ² を超える		~		3mを超える	~			100kN/m ² を超える		~		3mを超える	~		
	それ以外		~		それ以外	~			それ以外		~		それ以外	~		