

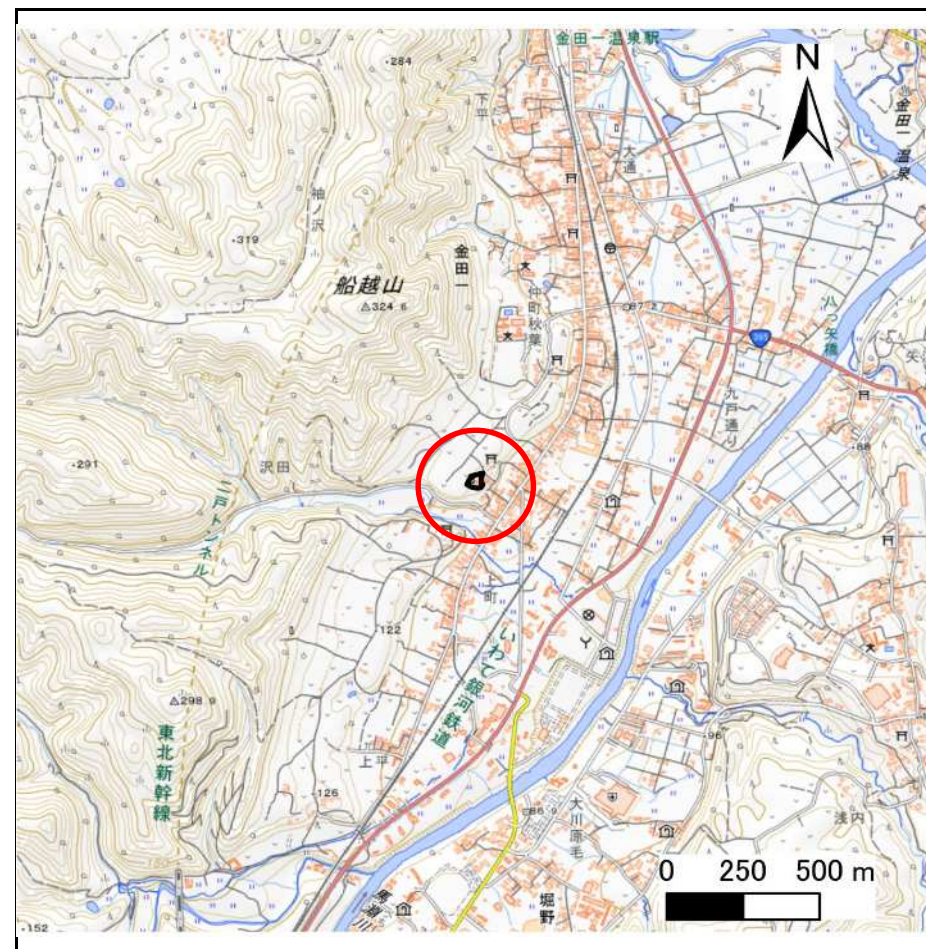
土砂災害防止に関する基礎調査(急傾斜地の崩壊)

表紙 概況、位置図

自然現象の種類	急傾斜地の崩壊
箇所番号	213BN045-1
箇所名	館A
所在地	二戸市金田一字館
調査機関	県北広域振興局土木部二戸土木センター



概況図(S=1:200,000)



位置図(S=1:25,000)

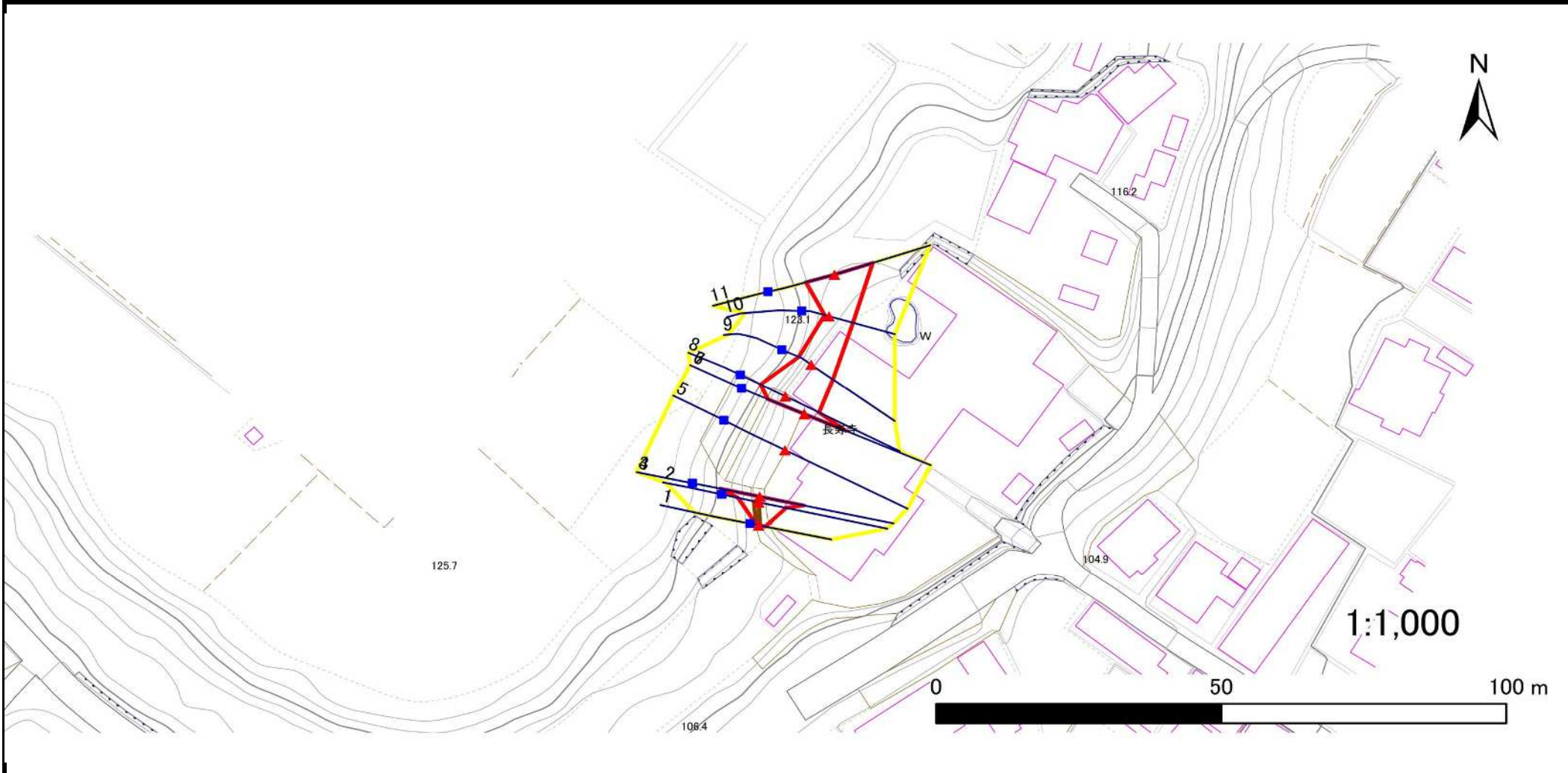
急傾斜地の崩壊区域調査

様式3-1 危害のおそれのある土地、著しい危害のおそれのある土地の設定図

調査年度

令和4年度

急傾斜地の位置 箇所番号 213BN045-1 箇所名 館A 所在地 二戸市金田一字館



凡例

■ 上端
▲ 下端

— 横断測線

— 危害のおそれのある土地の区域

— 著しい危害のおそれのある土地の区域

— 土石等の移動による力が 100kN/m^2 を超える範囲

— 土石等の堆積高が 3m を超える範囲

急傾斜地の崩壊区域調書

様式3-2 建築物に作用すると想定される衝撃に関する事項(1/1)

調査年度	令和4年度
------	-------

急傾斜地の位置		213BN045-1		箇所名		館A		所在地		二戸市金田一字館						
横断 測線 番号	急傾斜地の下端に隣接する土地								急傾斜地内							
	土石等の移動の高さと力の大きさ				土石等の堆積高さと力の大きさ				土石等の移動の高さと力の大きさ				土石等の堆積高さと力の大きさ			
	区分	高さ (m)	下端からの距離 (m)	力の大きさ (kN/m ²)	区分	下端からの水平 距離(m)	高さ (m)	力の大きさ (kN/m ²)	区分	高さ (m)	上端からの比高 (m)	力の大きさ (kN/m ²)	区分	上端からの比高 (m)	高さ (m)	力の大きさ (kN/m ²)
1	100kN/m ² を超える	-	- ~ -	-	3mを超える	0.00 ~ 0.26	3.55	19.01	100kN/m ² を超える	-	- ~ -	-	3mを超える	5.00 ~ 6.50	3.55	19.01
	それ以外	1.00	0.00 ~ 1.21	9.07	それ以外	0.26 ~ 1.21	3.00	16.05	それ以外	1.00	5.00 ~ 6.50	9.07	それ以外	5.00 ~ 5.00	3.00	16.05
2	100kN/m ² を超える	-	- ~ -	-	3mを超える	0.00 ~ 0.06	3.06	16.38	100kN/m ² を超える	-	- ~ -	-	3mを超える	10.00 ~ 11.50	3.06	16.38
	それ以外	1.00	0.00 ~ 4.87	60.65	それ以外	0.06 ~ 4.87	3.00	16.05	それ以外	1.00	5.00 ~ 11.50	60.65	それ以外	5.00 ~ 10.00	3.00	16.05
3	100kN/m ² を超える	1.00	0.00 ~ 0.13	101.91	3mを超える	- ~ -	-	-	100kN/m ² を超える	1.00	11.63 ~ 12.00	101.91	3mを超える	- ~ -	-	-
	それ以外	1.00	0.13 ~ 7.92	100.00	それ以外	0.00 ~ 7.92	2.44	13.04	それ以外	1.00	5.00 ~ 11.63	100.00	それ以外	5.00 ~ 12.00	2.44	13.04
4	100kN/m ² を超える	-	- ~ -	-	3mを超える	- ~ -	-	-	100kN/m ² を超える	-	- ~ -	-	3mを超える	- ~ -	-	-
	それ以外	-	- ~ -	-	それ以外	- ~ -	-	-	それ以外	-	- ~ -	-	それ以外	- ~ -	-	-
5	100kN/m ² を超える	-	- ~ -	-	3mを超える	- ~ -	-	-	100kN/m ² を超える	-	- ~ -	-	3mを超える	- ~ -	-	-
	それ以外	-	- ~ -	-	それ以外	- ~ -	-	-	それ以外	-	- ~ -	-	それ以外	- ~ -	-	-
6	100kN/m ² を超える	-	- ~ -	-	3mを超える	- ~ -	-	-	100kN/m ² を超える	-	- ~ -	-	3mを超える	- ~ -	-	-
	それ以外	-	- ~ -	-	それ以外	- ~ -	-	-	それ以外	-	- ~ -	-	それ以外	- ~ -	-	-
7	100kN/m ² を超える	1.00	0.00 ~ 0.13	101.89	3mを超える	- ~ -	-	-	100kN/m ² を超える	1.00	11.63 ~ 12.00	101.89	3mを超える	- ~ -	-	-
	それ以外	1.00	0.13 ~ 7.91	100.00	それ以外	0.00 ~ 7.91	2.44	13.04	それ以外	1.00	5.00 ~ 11.63	100.00	それ以外	5.00 ~ 12.00	2.44	13.04
8	100kN/m ² を超える	-	- ~ -	-	3mを超える	- ~ -	-	-	100kN/m ² を超える	-	- ~ -	-	3mを超える	- ~ -	-	-
	それ以外	1.00	0.00 ~ 6.60	83.21	それ以外	0.00 ~ 6.60	2.69	14.41	それ以外	1.00	5.00 ~ 11.20	83.21	それ以外	5.00 ~ 11.20	2.69	14.41
9	100kN/m ² を超える	-	- ~ -	-	3mを超える	- ~ -	-	-	100kN/m ² を超える	-	- ~ -	-	3mを超える	- ~ -	-	-
	それ以外	1.00	0.00 ~ 4.70	58.62	それ以外	0.00 ~ 4.70	2.37	12.67	それ以外	1.00	5.00 ~ 9.00	58.62	それ以外	5.00 ~ 9.00	2.37	12.67
10	100kN/m ² を超える	-	- ~ -	-	3mを超える	- ~ -	-	-	100kN/m ² を超える	-	- ~ -	-	3mを超える	- ~ -	-	-
	それ以外	1.00	0.00 ~ 4.36	54.39	それ以外	0.00 ~ 4.36	2.15	11.50	それ以外	1.00	5.00 ~ 6.00	54.39	それ以外	5.00 ~ 6.00	2.15	11.50
11	100kN/m ² を超える	-	- ~ -	-	3mを超える	- ~ -	-	-	100kN/m ² を超える	-	- ~ -	-	3mを超える	- ~ -	-	-
	それ以外	1.00	0.00 ~ 7.03	89.25	それ以外	0.00 ~ 7.03	1.73	9.24	それ以外	1.00	5.00 ~ 8.80	89.25	それ以外	5.00 ~ 8.80	1.73	9.24
	100kN/m ² を超える		~		3mを超える	~			100kN/m ² を超える		~		3mを超える	~		
	それ以外		~		それ以外	~			それ以外		~		それ以外	~		
	100kN/m ² を超える		~		3mを超える	~			100kN/m ² を超える		~		3mを超える	~		
	それ以外		~		それ以外	~			それ以外		~		それ以外	~		
	100kN/m ² を超える		~		3mを超える	~			100kN/m ² を超える		~		3mを超える	~		
	それ以外		~		それ以外	~			それ以外		~		それ以外	~		