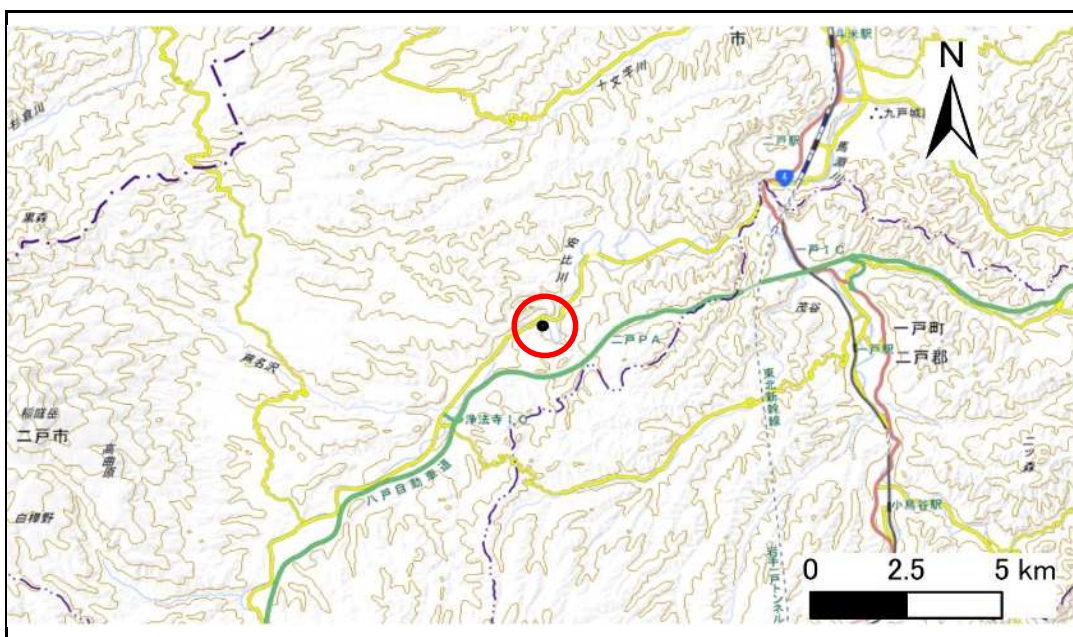


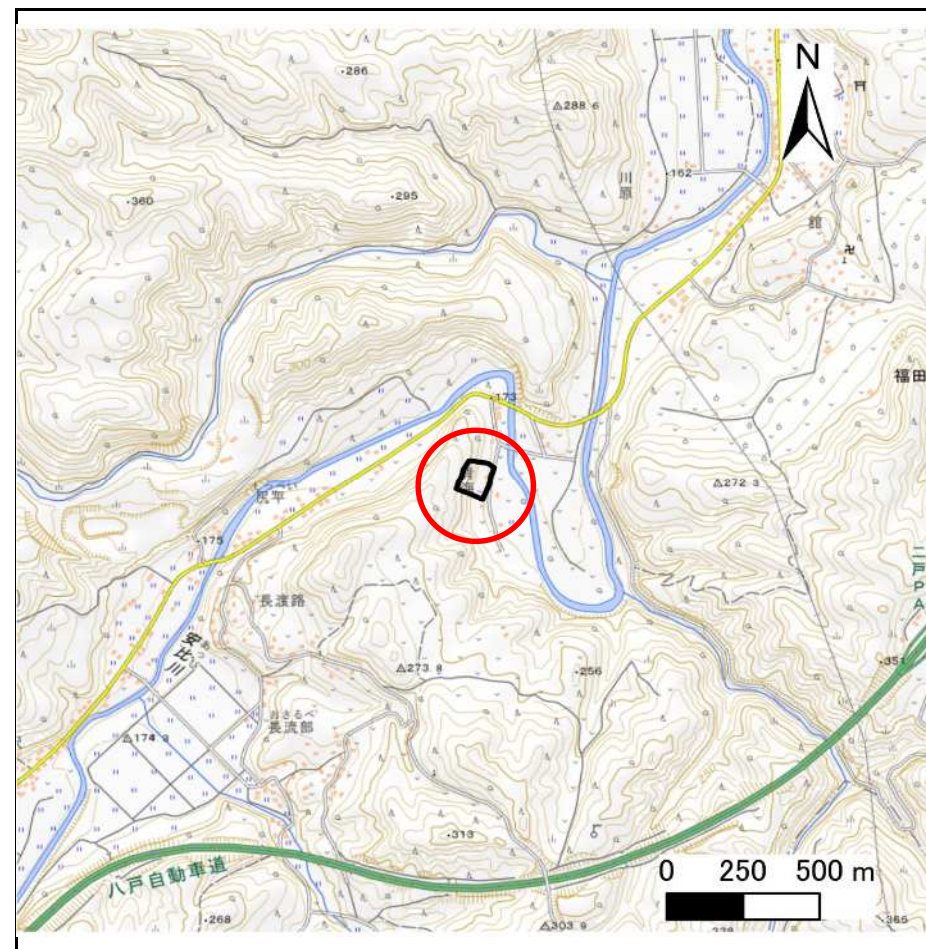
土砂災害防止に関する基礎調査(急傾斜地の崩壊)

表紙 概況、位置図

自然現象の種類	急傾斜地の崩壊
箇所番号	213BN028-2
箇所名	青海A
所在地	二戸市福田字青海
調査機関	県北広域振興局土木部二戸土木センター



概況図(S=1:200,000)



位置図(S=1:25,000)

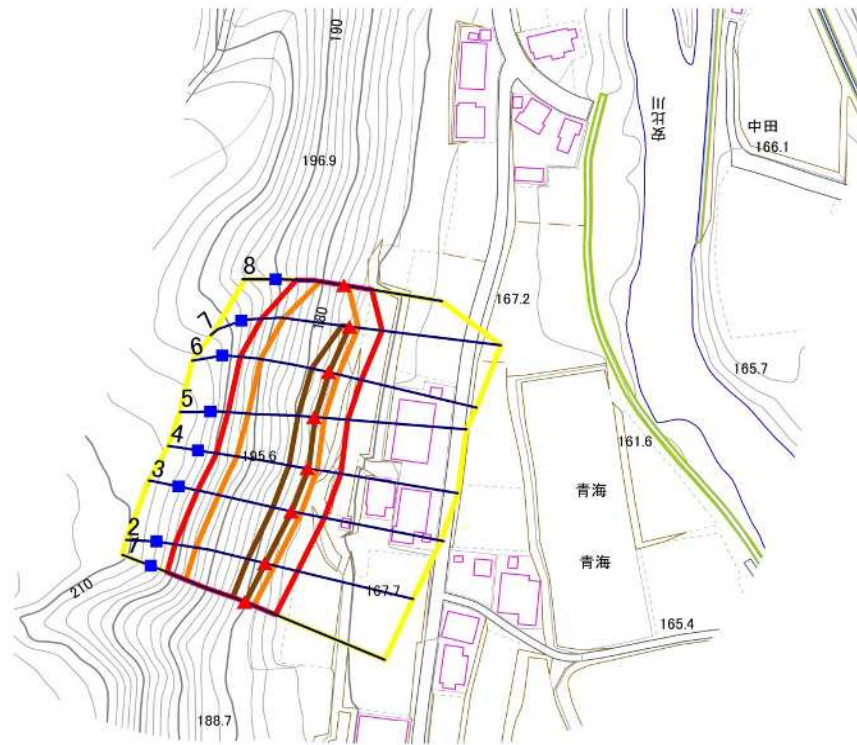
急傾斜地の崩壊区域調査

様式3-1 危害のおそれのある土地、著しい危害のおそれのある土地の設定図

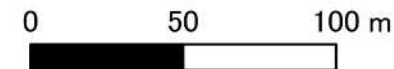
調査年度

令和4年度

急傾斜地の位置 箇所番号 213BN028-2 箇所名 青海A 所在地 二戸市福田字青海



1:2,500



凡例



横断測線

危害のおそれのある土地の区域

著しい危害のおそれのある土地の区域

土石等の移動による力が 100kN/m^2 を超える範囲

土石等の堆積高が 3m を超える範囲

急傾斜地の崩壊区域調書

様式3-2 建築物に作用すると想定される衝撃に関する事項(1/1)

調査年度 令和4年度

急傾斜地の位置		箇所番号		213BN028-2		箇所名		青海A		所在地		二戸市福田字青海				
横断 測線 番号	急傾斜地の下端に隣接する土地								急傾斜地内							
	土石等の移動の高さと力の大きさ				土石等の堆積高さと力の大きさ				土石等の移動の高さと力の大きさ				土石等の堆積高さと力の大きさ			
	区分	高さ (m)	下端からの距離 (m)	力の大きさ (kN/m ²)	区分	下端からの水平 距離(m)	高さ (m)	力の大きさ (kN/m ²)	区分	高さ (m)	上端からの比高 (m)	力の大きさ (kN/m ²)	区分	上端からの比高 (m)	高さ (m)	力の大きさ (kN/m ²)
1	100kN/m ² を超える	1.00	0.00 ~ 3.27	152.46	3mを超える	0.00 ~ 0.35	3.20	17.13	100kN/m ² を超える	1.00	10.75 ~ 28.64	152.46	3mを超える	25.00 ~ 28.64	3.20	17.13
	それ以外	1.00	3.27 ~ 11.06	100.00	それ以外	0.35 ~ 11.06	3.00	16.05	それ以外	1.00	5.00 ~ 10.75	100.00	それ以外	5.00 ~ 25.00	3.00	16.05
2	100kN/m ² を超える	1.00	0.00 ~ 3.31	153.15	3mを超える	0.00 ~ 0.23	3.13	16.74	100kN/m ² を超える	1.00	10.59 ~ 29.67	153.15	3mを超える	25.00 ~ 29.67	3.13	16.74
	それ以外	1.00	3.31 ~ 11.10	100.00	それ以外	0.23 ~ 11.10	3.00	16.05	それ以外	1.00	5.00 ~ 10.59	100.00	それ以外	5.00 ~ 25.00	3.00	16.05
3	100kN/m ² を超える	1.00	0.00 ~ 3.28	152.54	3mを超える	0.00 ~ 0.15	3.08	16.49	100kN/m ² を超える	1.00	10.54 ~ 29.92	152.54	3mを超える	25.00 ~ 29.92	3.08	16.49
	それ以外	1.00	3.28 ~ 11.06	100.00	それ以外	0.15 ~ 11.06	3.00	16.05	それ以外	1.00	5.00 ~ 10.54	100.00	それ以外	5.00 ~ 25.00	3.00	16.05
4	100kN/m ² を超える	1.00	0.00 ~ 3.35	153.77	3mを超える	0.00 ~ 0.46	3.25	17.41	100kN/m ² を超える	1.00	10.61 ~ 30.07	153.77	3mを超える	25.00 ~ 30.07	3.25	17.41
	それ以外	1.00	3.35 ~ 11.13	100.00	それ以外	0.46 ~ 11.13	3.00	16.05	それ以外	1.00	5.00 ~ 10.61	100.00	それ以外	5.00 ~ 25.00	3.00	16.05
5	100kN/m ² を超える	1.00	0.00 ~ 3.34	153.63	3mを超える	0.00 ~ 0.36	3.21	17.17	100kN/m ² を超える	1.00	10.77 ~ 29.61	153.63	3mを超える	25.00 ~ 29.61	3.21	17.17
	それ以外	1.00	3.34 ~ 11.13	100.00	それ以外	0.36 ~ 11.13	3.00	16.05	それ以外	1.00	5.00 ~ 10.77	100.00	それ以外	5.00 ~ 25.00	3.00	16.05
6	100kN/m ² を超える	1.00	0.00 ~ 3.34	153.61	3mを超える	0.00 ~ 0.29	3.16	16.93	100kN/m ² を超える	1.00	10.66 ~ 29.73	153.61	3mを超える	25.00 ~ 29.73	3.16	16.93
	それ以外	1.00	3.34 ~ 11.12	100.00	それ以外	0.29 ~ 11.12	3.00	16.05	それ以外	1.00	5.00 ~ 10.66	100.00	それ以外	5.00 ~ 25.00	3.00	16.05
7	100kN/m ² を超える	1.00	0.00 ~ 2.98	147.26	3mを超える	0.00 ~ 0.03	3.02	16.15	100kN/m ² を超える	1.00	10.54 ~ 26.83	147.26	3mを超える	25.00 ~ 26.83	3.02	16.15
	それ以外	1.00	2.98 ~ 10.76	100.00	それ以外	0.03 ~ 10.76	3.00	16.05	それ以外	1.00	5.00 ~ 10.54	100.00	それ以外	5.00 ~ 25.00	3.00	16.05
8	100kN/m ² を超える	1.00	0.00 ~ 1.59	124.24	3mを超える	— ~ —	—	—	100kN/m ² を超える	1.00	10.59 ~ 16.30	124.24	3mを超える	— ~ —	—	—
	それ以外	1.00	1.59 ~ 9.37	100.00	それ以外	0.00 ~ 9.37	2.32	12.39	それ以外	1.00	5.00 ~ 10.59	100.00	それ以外	5.00 ~ 16.30	2.32	12.39
	100kN/m ² を超える		~		3mを超える	~			100kN/m ² を超える		~		3mを超える	~		
	それ以外		~		それ以外	~			それ以外		~		それ以外	~		
	100kN/m ² を超える		~		3mを超える	~			100kN/m ² を超える		~		3mを超える	~		
	それ以外		~		それ以外	~			それ以外		~		それ以外	~		
	100kN/m ² を超える		~		3mを超える	~			100kN/m ² を超える		~		3mを超える	~		
	それ以外		~		それ以外	~			それ以外		~		それ以外	~		
	100kN/m ² を超える		~		3mを超える	~			100kN/m ² を超える		~		3mを超える	~		
	それ以外		~		それ以外	~			それ以外		~		それ以外	~		
	100kN/m ² を超える		~		3mを超える	~			100kN/m ² を超える		~		3mを超える	~		
	それ以外		~		それ以外	~			それ以外		~		それ以外	~		