

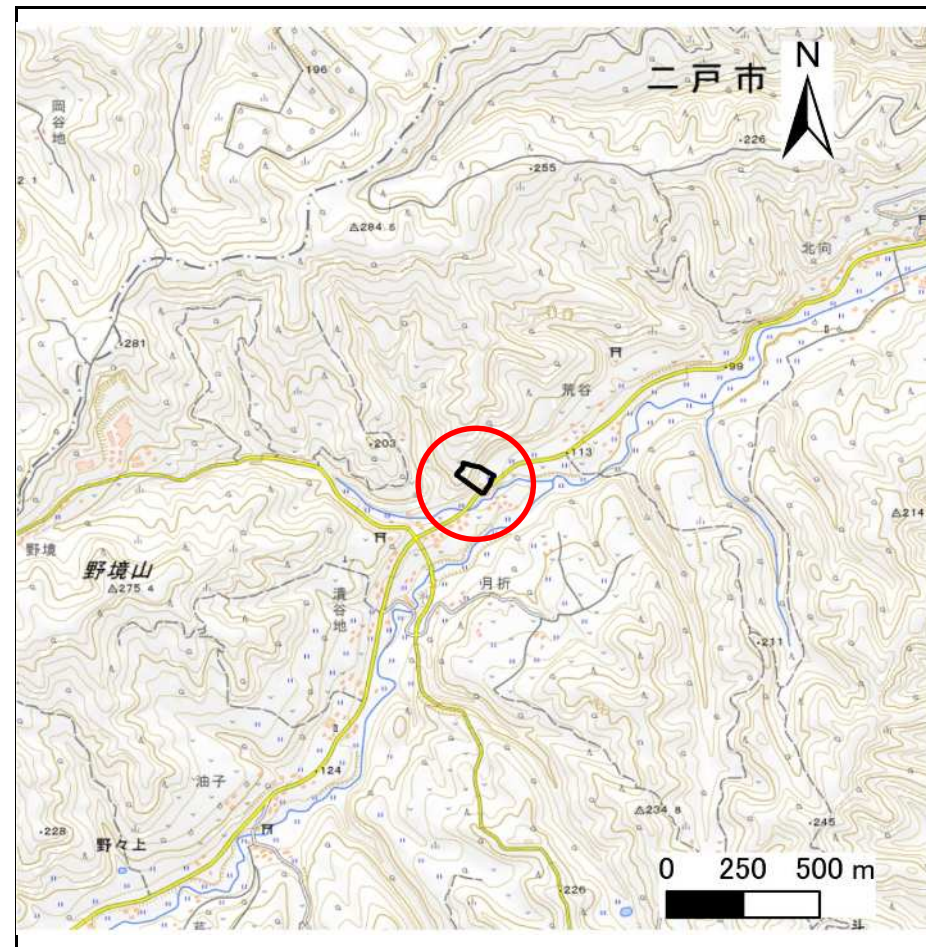
土砂災害防止に関する基礎調査(急傾斜地の崩壊)

表紙 概況、位置図

自然現象の種類	急傾斜地の崩壊
箇所番号	213BN015
箇所名	荒谷A
所在地	二戸市野々上字荒谷
調査機関	県北広域振興局土木部二戸土木センター



概況図(S=1:200,000)



位置図(S=1:25,000)

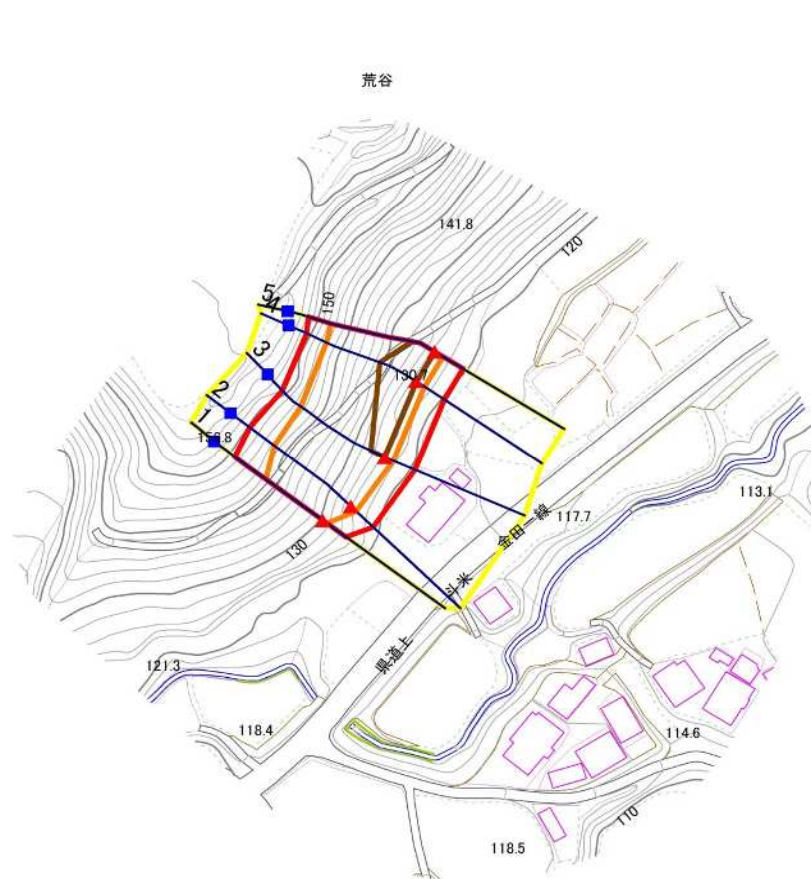
急傾斜地の崩壊区域調査

様式3-1 危害のおそれのある土地、著しい危害のおそれのある土地の設定図

調査年度

令和4年度

急傾斜地の位置 箇所番号 213BN015 箇所名 荒谷A 所在地 二戸市野々上字荒谷



凡例

■ 上端
▲ 下端

— 横断測線

— 危害のおそれのある土地の区域

— 著しい危害のおそれのある土地の区域

— 土石等の移動による力が 100kN/m^2 を超える範囲

— 土石等の堆積高が 3m を超える範囲

急傾斜地の崩壊区域調書

様式3-2 建築物に作用すると想定される衝撃に関する事項(1/1)

調査年度 令和4年度

急傾斜地の位置		213BN015			箇所名		荒谷A		所在地		二戸市野々上字荒谷					
横断 測線 番号	急傾斜地の下端に隣接する土地								急傾斜地内							
	土石等の移動の高さと力の大きさ				土石等の堆積高さと力の大きさ				土石等の移動の高さと力の大きさ				土石等の堆積高さと力の大きさ			
	区分	高さ (m)	下端からの距離 (m)	力の大きさ (kN/m ²)	区分	下端からの水平 距離(m)	高さ (m)	力の大きさ (kN/m ²)	区分	高さ (m)	上端からの比高 (m)	力の大きさ (kN/m ²)	区分	上端からの比高 (m)	高さ (m)	力の大きさ (kN/m ²)
1	100kN/m ² を超える	1.00	0.00 ~ 1.73	126.54	3mを超える	— ~ —	—	—	100kN/m ² を超える	1.00	12.43 ~ 26.06	126.54	3mを超える	— ~ —	—	—
	それ以外	1.00	1.73 ~ 9.52	100.00	それ以外	0.00 ~ 9.52	2.71	14.49	それ以外	1.00	5.00 ~ 12.43	100.00	それ以外	5.00 ~ 26.06	2.71	14.49
2	100kN/m ² を超える	1.00	0.00 ~ 2.47	138.63	3mを超える	— ~ —	—	—	100kN/m ² を超える	1.00	11.42 ~ 31.93	138.63	3mを超える	— ~ —	—	—
	それ以外	1.00	2.47 ~ 10.25	100.00	それ以外	0.00 ~ 10.25	2.90	15.50	それ以外	1.00	5.00 ~ 11.42	100.00	それ以外	5.00 ~ 31.93	2.90	15.50
3	100kN/m ² を超える	1.00	0.00 ~ 3.05	148.53	3mを超える	0.00 ~ 0.05	3.02	16.18	100kN/m ² を超える	1.00	10.73 ~ 33.50	148.53	3mを超える	30.00 ~ 33.50	3.02	16.18
	それ以外	1.00	3.05 ~ 10.83	100.00	それ以外	0.05 ~ 10.83	3.00	16.05	それ以外	1.00	5.00 ~ 10.73	100.00	それ以外	5.00 ~ 30.00	3.00	16.05
4	100kN/m ² を超える	1.00	0.00 ~ 3.46	155.69	3mを超える	0.00 ~ 0.29	3.15	16.87	100kN/m ² を超える	1.00	10.53 ~ 35.35	155.69	3mを超える	25.00 ~ 35.35	3.15	16.87
	それ以外	1.00	3.46 ~ 11.24	100.00	それ以外	0.29 ~ 11.24	3.00	16.05	それ以外	1.00	5.00 ~ 10.53	100.00	それ以外	5.00 ~ 25.00	3.00	16.05
5	100kN/m ² を超える	1.00	0.00 ~ 3.24	151.85	3mを超える	0.00 ~ 0.12	3.06	16.37	100kN/m ² を超える	1.00	10.64 ~ 35.98	151.85	3mを超える	30.00 ~ 35.98	3.06	16.37
	それ以外	1.00	3.24 ~ 11.02	100.00	それ以外	0.12 ~ 11.02	3.00	16.05	それ以外	1.00	5.00 ~ 10.64	100.00	それ以外	5.00 ~ 30.00	3.00	16.05
	100kN/m ² を超える		~		3mを超える	~			100kN/m ² を超える		~		3mを超える	~		
	それ以外		~		それ以外	~			それ以外		~		それ以外	~		
	100kN/m ² を超える		~		3mを超える	~			100kN/m ² を超える		~		3mを超える	~		
	それ以外		~		それ以外	~			それ以外		~		それ以外	~		
	100kN/m ² を超える		~		3mを超える	~			100kN/m ² を超える		~		3mを超える	~		
	それ以外		~		それ以外	~			それ以外		~		それ以外	~		
	100kN/m ² を超える		~		3mを超える	~			100kN/m ² を超える		~		3mを超える	~		
	それ以外		~		それ以外	~			それ以外		~		それ以外	~		
	100kN/m ² を超える		~		3mを超える	~			100kN/m ² を超える		~		3mを超える	~		
	それ以外		~		それ以外	~			それ以外		~		それ以外	~		
	100kN/m ² を超える		~		3mを超える	~			100kN/m ² を超える		~		3mを超える	~		
	それ以外		~		それ以外	~			それ以外		~		それ以外	~		