

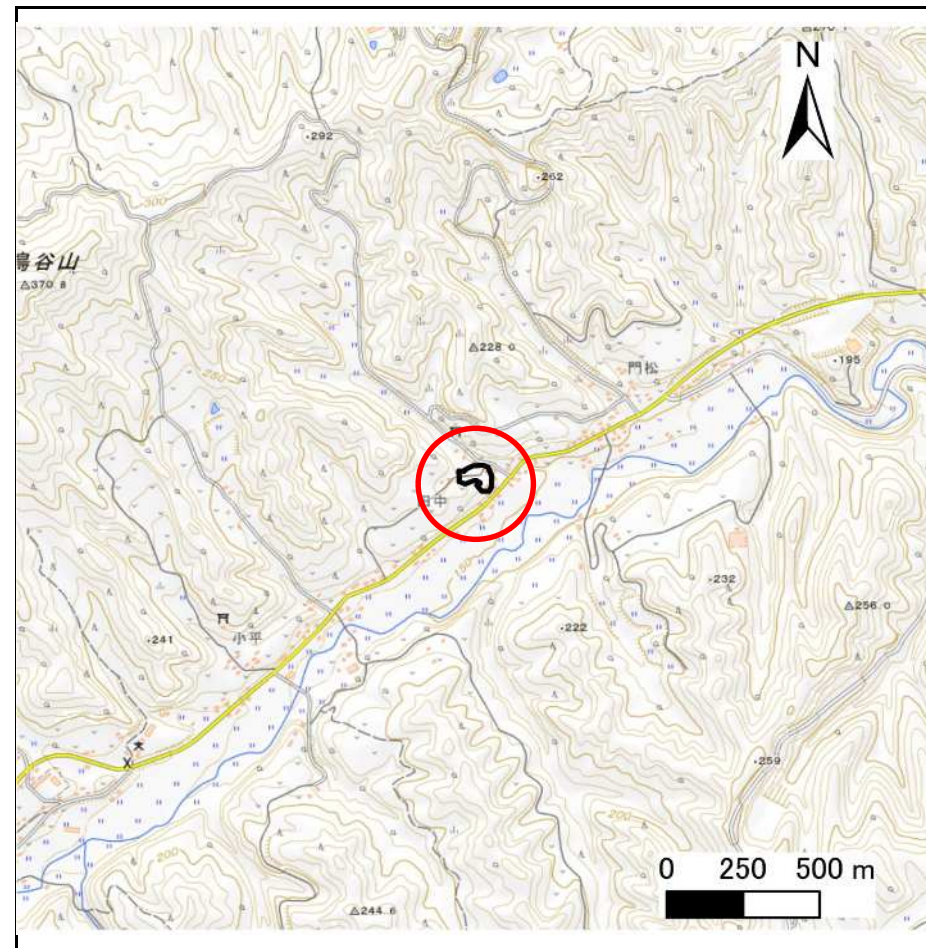
土砂災害防止に関する基礎調査(急傾斜地の崩壊)

表紙 概況、位置図

自然現象の種類	急傾斜地の崩壊
箇所番号	213AN200-2
箇所名	田中B
所在地	二戸市上斗米字田中
調査機関	県北広域振興局土木部二戸土木センター



概況図(S=1:200,000)



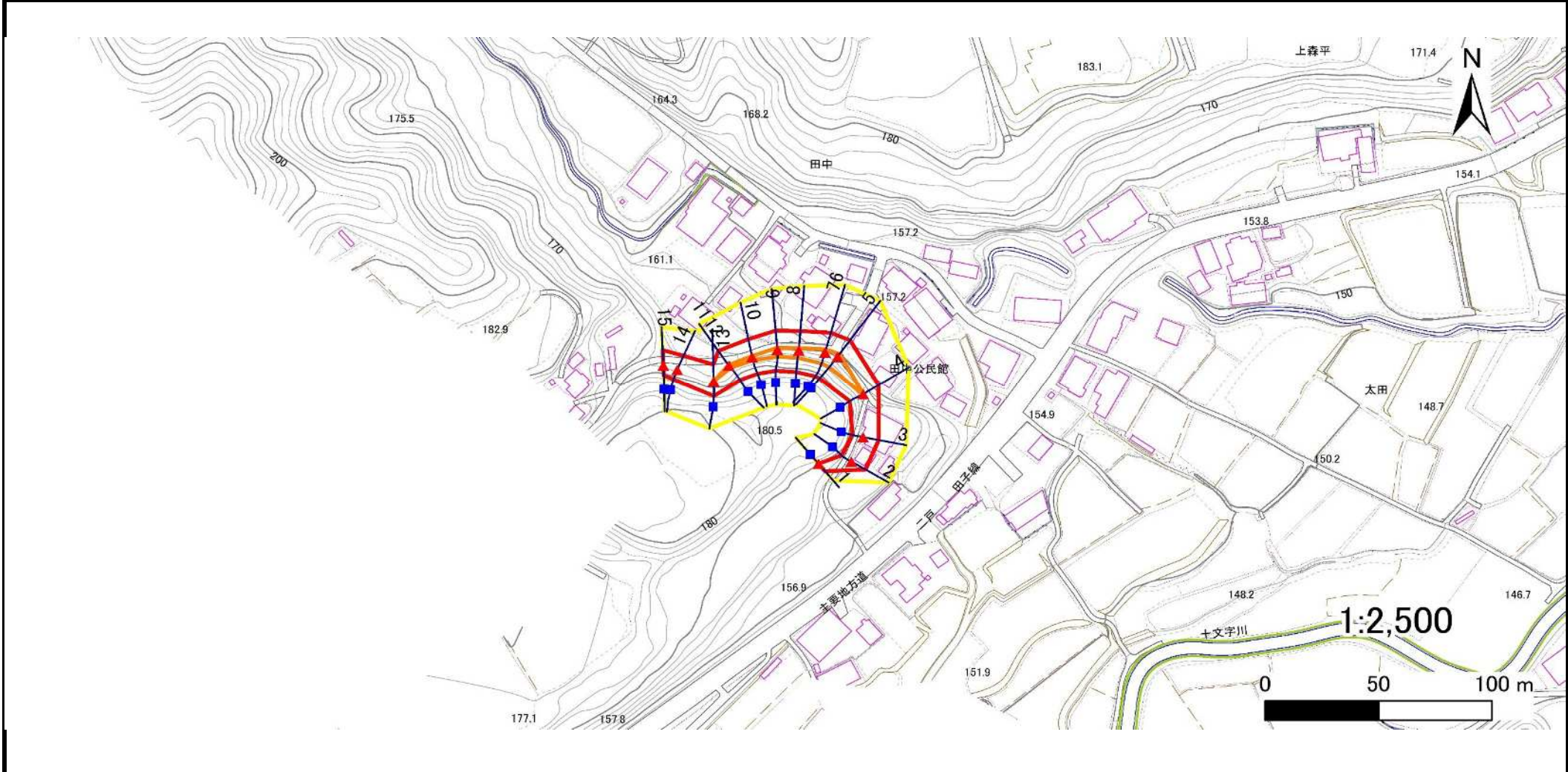
位置図(S=1:25,000)

急傾斜地の崩壊区域調査

様式3-1 危害のおそれのある土地、著しい危害のおそれのある土地の設定図

調査年度 令和4年度

急傾斜地の位置	箇所番号	箇所名	所在地
	213AN200-2	田中B	二戸市上斗米字田中



- | | | | | |
|----|------|--------|---------------------|--|
| 凡例 | ■ 上端 | — 横断測線 | ▭ 危害のおそれのある土地の区域 | ▭ 土石等の移動による力が100kN/m ² を超える範囲 |
| | ▲ 下端 | | ▭ 著しい危害のおそれのある土地の区域 | ▭ 土石等の堆積高が3mを超える範囲 |

急傾斜地の崩壊区域調書

様式3-2 建築物に作用すると想定される衝撃に関する事項(1/1)

調査年度 令和4年度

急傾斜地の位置		箇所番号		213AN200-2		箇所名		田中B		所在地		二戸市上斗米字田中				
横断 測線 番号	急傾斜地の下端に隣接する土地								急傾斜地内							
	土石等の移動の高さと力の大きさ				土石等の堆積高さとの大きさ				土石等の移動の高さと力の大きさ				土石等の堆積高さとの大きさ			
	区分	高さ (m)	下端からの距離 (m)	力の大きさ (kN/m ²)	区分	下端からの水平 距離(m)	高さ (m)	力の大きさ (kN/m ²)	区分	高さ (m)	上端からの比高 (m)	力の大きさ (kN/m ²)	区分	上端からの比高 (m)	高さ (m)	力の大きさ (kN/m ²)
1	100kN/m ² を超える	—	— ~ —	—	3mを超える	— ~ —	—	—	100kN/m ² を超える	—	— ~ —	—	3mを超える	— ~ —	—	—
	それ以外	1.00	0.00 ~ 4.52	56.32	それ以外	0.00 ~ 4.52	1.91	10.24	それ以外	1.00	5.00 ~ 5.00	56.32	それ以外	5.00 ~ 5.00	1.91	10.24
2	100kN/m ² を超える	—	— ~ —	—	3mを超える	— ~ —	—	—	100kN/m ² を超える	—	— ~ —	—	3mを超える	— ~ —	—	—
	それ以外	1.00	0.00 ~ 7.22	91.84	それ以外	0.00 ~ 7.22	1.88	10.08	それ以外	1.00	5.00 ~ 9.51	91.84	それ以外	5.00 ~ 9.51	1.88	10.08
3	100kN/m ² を超える	—	— ~ —	—	3mを超える	— ~ —	—	—	100kN/m ² を超える	—	— ~ —	—	3mを超える	— ~ —	—	—
	それ以外	1.00	0.00 ~ 7.05	89.47	それ以外	0.00 ~ 7.05	1.96	10.51	それ以外	1.00	5.00 ~ 9.68	89.47	それ以外	5.00 ~ 9.68	1.96	10.51
4	100kN/m ² を超える	1.00	0.00 ~ 0.07	101.03	3mを超える	— ~ —	—	—	100kN/m ² を超える	1.00	11.50 ~ 11.70	101.03	3mを超える	— ~ —	—	—
	それ以外	1.00	0.07 ~ 7.86	100.00	それ以外	0.00 ~ 7.86	2.42	12.96	それ以外	1.00	5.00 ~ 11.50	100.00	それ以外	5.00 ~ 11.70	2.42	12.96
5	100kN/m ² を超える	1.00	0.00 ~ 1.56	123.77	3mを超える	— ~ —	—	—	100kN/m ² を超える	1.00	10.73 ~ 15.87	123.77	3mを超える	— ~ —	—	—
	それ以外	1.00	1.56 ~ 9.34	100.00	それ以外	0.00 ~ 9.34	2.49	13.31	それ以外	1.00	5.00 ~ 10.73	100.00	それ以外	5.00 ~ 15.87	2.49	13.31
6	100kN/m ² を超える	1.00	0.00 ~ 1.47	122.33	3mを超える	— ~ —	—	—	100kN/m ² を超える	1.00	11.09 ~ 15.97	122.33	3mを超える	— ~ —	—	—
	それ以外	1.00	1.47 ~ 9.25	100.00	それ以外	0.00 ~ 9.25	2.57	13.73	それ以外	1.00	5.00 ~ 11.09	100.00	それ以外	5.00 ~ 15.97	2.57	13.73
7	100kN/m ² を超える	1.00	0.00 ~ 1.47	122.33	3mを超える	— ~ —	—	—	100kN/m ² を超える	1.00	11.09 ~ 15.97	122.33	3mを超える	— ~ —	—	—
	それ以外	1.00	1.47 ~ 9.25	100.00	それ以外	0.00 ~ 9.25	2.36	12.64	それ以外	1.00	5.00 ~ 11.09	100.00	それ以外	5.00 ~ 15.97	2.36	12.64
8	100kN/m ² を超える	1.00	0.00 ~ 1.05	115.77	3mを超える	— ~ —	—	—	100kN/m ² を超える	1.00	11.36 ~ 14.69	115.77	3mを超える	— ~ —	—	—
	それ以外	1.00	1.05 ~ 8.83	100.00	それ以外	0.00 ~ 8.83	2.40	12.86	それ以外	1.00	5.00 ~ 11.36	100.00	それ以外	5.00 ~ 14.69	2.40	12.86
9	100kN/m ² を超える	1.00	0.00 ~ 0.95	114.25	3mを超える	— ~ —	—	—	100kN/m ² を超える	1.00	11.00 ~ 13.86	114.25	3mを超える	— ~ —	—	—
	それ以外	1.00	0.95 ~ 8.73	100.00	それ以外	0.00 ~ 8.73	2.35	12.56	それ以外	1.00	5.00 ~ 11.00	100.00	それ以外	5.00 ~ 13.86	2.35	12.56
10	100kN/m ² を超える	1.00	0.00 ~ 0.50	107.40	3mを超える	— ~ —	—	—	100kN/m ² を超える	1.00	11.21 ~ 12.64	107.40	3mを超える	— ~ —	—	—
	それ以外	1.00	0.50 ~ 8.28	100.00	それ以外	0.00 ~ 8.28	1.93	10.33	それ以外	1.00	5.00 ~ 11.21	100.00	それ以外	5.00 ~ 12.64	1.93	10.33
11	100kN/m ² を超える	1.00	0.00 ~ 0.35	105.13	3mを超える	— ~ —	—	—	100kN/m ² を超える	1.00	10.53 ~ 11.47	105.13	3mを超える	— ~ —	—	—
	それ以外	1.00	0.35 ~ 8.13	100.00	それ以外	0.00 ~ 8.13	2.20	11.75	それ以外	1.00	5.00 ~ 10.53	100.00	それ以外	5.00 ~ 11.47	2.20	11.75
12	100kN/m ² を超える	1.00	0.00 ~ 0.35	105.13	3mを超える	— ~ —	—	—	100kN/m ² を超える	1.00	10.53 ~ 11.47	105.13	3mを超える	— ~ —	—	—
	それ以外	1.00	0.35 ~ 8.13	100.00	それ以外	0.00 ~ 8.13	2.20	11.75	それ以外	1.00	5.00 ~ 10.53	100.00	それ以外	5.00 ~ 11.47	2.20	11.75
13	100kN/m ² を超える	1.00	0.00 ~ 0.01	100.17	3mを超える	— ~ —	—	—	100kN/m ² を超える	1.00	11.83 ~ 11.86	100.17	3mを超える	— ~ —	—	—
	それ以外	1.00	0.01 ~ 7.80	100.00	それ以外	0.00 ~ 7.80	2.46	13.15	それ以外	1.00	5.00 ~ 11.83	100.00	それ以外	5.00 ~ 11.86	2.46	13.15
14	100kN/m ² を超える	—	— ~ —	—	3mを超える	— ~ —	—	—	100kN/m ² を超える	—	— ~ —	—	3mを超える	— ~ —	—	—
	それ以外	1.00	0.00 ~ 6.98	88.56	それ以外	0.00 ~ 6.98	1.98	10.60	それ以外	1.00	5.00 ~ 9.68	88.56	それ以外	5.00 ~ 9.68	1.98	10.60
15	100kN/m ² を超える	—	— ~ —	—	3mを超える	— ~ —	—	—	100kN/m ² を超える	—	— ~ —	—	3mを超える	— ~ —	—	—
	それ以外	1.00	0.00 ~ 6.99	88.61	それ以外	0.00 ~ 6.99	1.80	9.61	それ以外	1.00	5.00 ~ 8.71	88.61	それ以外	5.00 ~ 8.71	1.80	9.61