

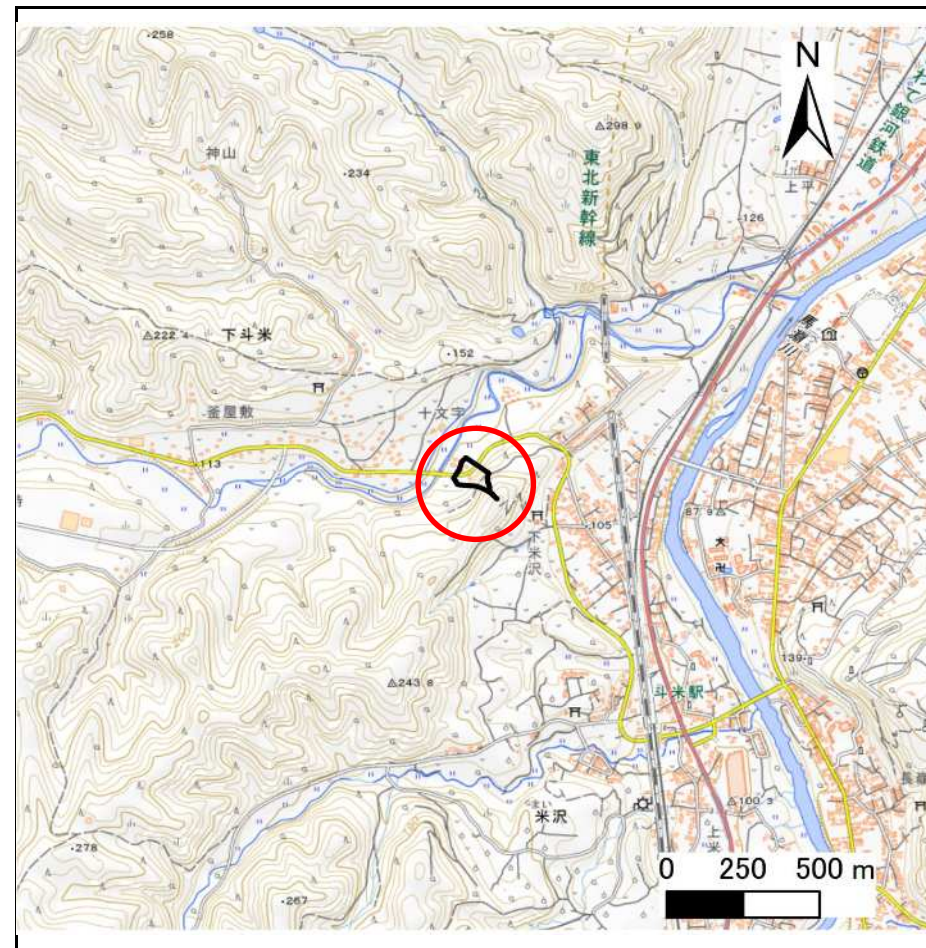
土砂災害防止に関する基礎調査(急傾斜地の崩壊)

表紙 概況、位置図

自然現象の種類	急傾斜地の崩壊
箇所番号	213AN170-2
箇所名	細越A
所在地	二戸市下斗米字細越
調査機関	県北広域振興局土木部二戸土木センター



概況図(S=1:200,000)



位置図(S=1:25,000)

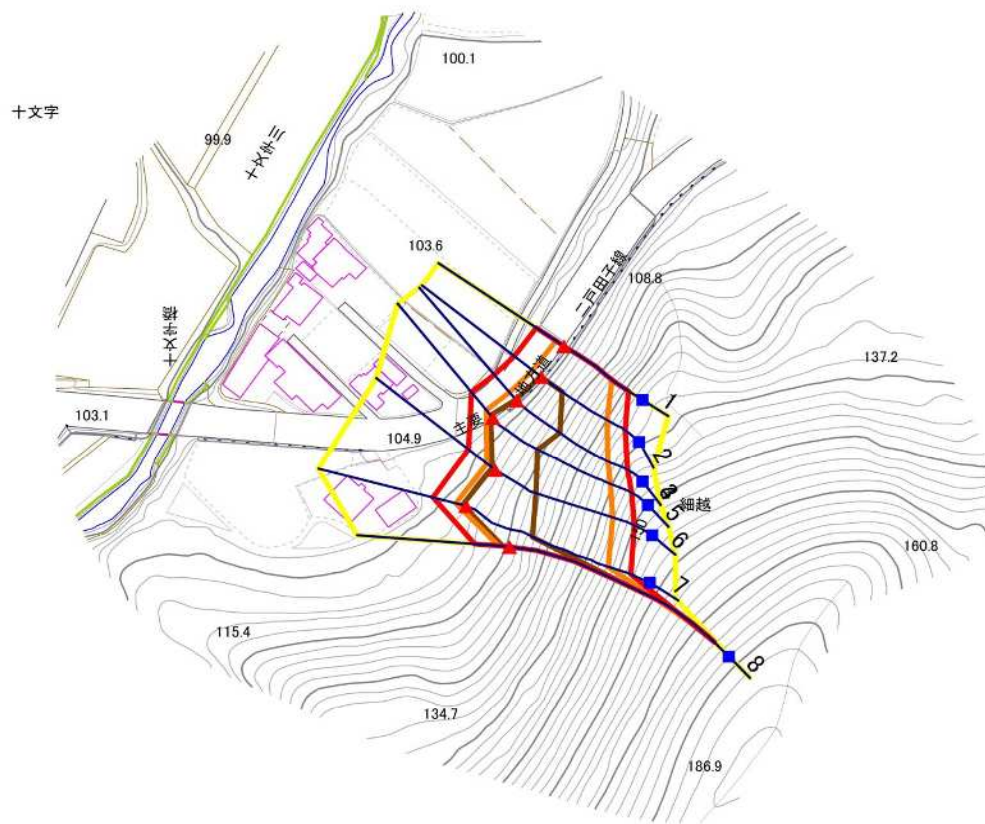
急傾斜地の崩壊区域調査

様式3-1 危害のおそれのある土地、著しい危害のおそれのある土地の設定図

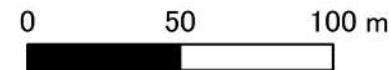
調査年度

令和4年度

急傾斜地の位置 箇所番号 213AN170-2 箇所名 細越A 所在地 二戸市下斗米字細越



1:2,500



凡例

■ 上端
▲ 下端

— 横断測線

▭ 危害のおそれのある土地の区域

▭ 著しい危害のおそれのある土地の区域

▭ 土石等の移動による力が 100kN/m^2 を超える範囲

▭ 土石等の堆積高が 3m を超える範囲

急傾斜地の崩壊区域調書

様式3-2 建築物に作用すると想定される衝撃に関する事項(1/1)

調査年度	令和4年度
------	-------

急傾斜地の位置		213ANI70-2			箇所名		細越A		所在地		二戸市下斗米字細越					
横断 測線 番号	急傾斜地の下端に隣接する土地								急傾斜地内							
	土石等の移動の高さと力の大きさ				土石等の堆積高さと力の大きさ				土石等の移動の高さと力の大きさ				土石等の堆積高さと力の大きさ			
	区分	高さ (m)	下端からの距離 (m)	力の大きさ (kN/m ²)	区分	下端からの水平 距離(m)	高さ (m)	力の大きさ (kN/m ²)	区分	高さ (m)	上端からの比高 (m)	力の大きさ (kN/m ²)	区分	上端からの比高 (m)	高さ (m)	力の大きさ (kN/m ²)
1	100kN/m ² を超える	1.00	0.00 ~ 3.23	151.65	3mを超える	— ~ —	—	—	100kN/m ² を超える	1.00	10.82 ~ 28.06	151.65	3mを超える	— ~ —	—	—
	それ以外	1.00	3.23 ~ 11.01	100.00	それ以外	0.00 ~ 11.01	2.86	15.33	それ以外	1.00	5.00 ~ 10.82	100.00	それ以外	5.00 ~ 28.06	2.86	15.33
2	100kN/m ² を超える	1.00	0.00 ~ 3.44	155.34	3mを超える	0.00 ~ 0.22	3.12	16.70	100kN/m ² を超える	1.00	10.58 ~ 32.04	155.34	3mを超える	25.00 ~ 32.04	3.12	16.70
	それ以外	1.00	3.44 ~ 11.22	100.00	それ以外	0.22 ~ 11.22	3.00	16.05	それ以外	1.00	5.00 ~ 10.58	100.00	それ以外	5.00 ~ 25.00	3.00	16.05
3	100kN/m ² を超える	1.00	0.00 ~ 3.60	158.15	3mを超える	0.00 ~ 0.32	3.17	16.96	100kN/m ² を超える	1.00	10.53 ~ 39.12	158.15	3mを超える	25.00 ~ 39.12	3.17	16.96
	それ以外	1.00	3.60 ~ 11.38	100.00	それ以外	0.32 ~ 11.38	3.00	16.05	それ以外	1.00	5.00 ~ 10.53	100.00	それ以外	5.00 ~ 25.00	3.00	16.05
4	100kN/m ² を超える	1.00	0.00 ~ 3.60	158.15	3mを超える	0.00 ~ 0.32	3.17	16.96	100kN/m ² を超える	1.00	10.53 ~ 39.12	158.15	3mを超える	25.00 ~ 39.12	3.17	16.96
	それ以外	1.00	3.60 ~ 11.38	100.00	それ以外	0.32 ~ 11.38	3.00	16.05	それ以外	1.00	5.00 ~ 10.53	100.00	それ以外	5.00 ~ 25.00	3.00	16.05
5	100kN/m ² を超える	1.00	0.00 ~ 3.47	155.84	3mを超える	0.00 ~ 1.22	3.57	19.12	100kN/m ² を超える	1.00	10.59 ~ 43.47	155.84	3mを超える	30.00 ~ 43.47	3.57	19.12
	それ以外	1.00	3.47 ~ 11.25	100.00	それ以外	1.22 ~ 11.25	3.00	16.05	それ以外	1.00	5.00 ~ 10.59	100.00	それ以外	5.00 ~ 30.00	3.00	16.05
6	100kN/m ² を超える	1.00	0.00 ~ 3.46	155.65	3mを超える	0.00 ~ 1.23	3.58	19.17	100kN/m ² を超える	1.00	10.58 ~ 41.48	155.65	3mを超える	30.00 ~ 41.48	3.58	19.17
	それ以外	1.00	3.46 ~ 11.24	100.00	それ以外	1.23 ~ 11.24	3.00	16.05	それ以外	1.00	5.00 ~ 10.58	100.00	それ以外	5.00 ~ 30.00	3.00	16.05
7	100kN/m ² を超える	1.00	0.00 ~ 3.46	155.67	3mを超える	0.00 ~ 1.18	3.55	19.01	100kN/m ² を超える	1.00	10.62 ~ 47.68	155.67	3mを超える	30.00 ~ 47.68	3.55	19.01
	それ以外	1.00	3.46 ~ 11.24	100.00	それ以外	1.18 ~ 11.24	3.00	16.05	それ以外	1.00	5.00 ~ 10.62	100.00	それ以外	5.00 ~ 30.00	3.00	16.05
8	100kN/m ² を超える	1.00	0.00 ~ 3.58	157.95	3mを超える	0.00 ~ 2.12	3.95	21.12	100kN/m ² を超える	1.00	10.59 ~ 60.34	157.95	3mを超える	30.00 ~ 60.34	3.95	21.12
	それ以外	1.00	3.58 ~ 11.37	100.00	それ以外	2.12 ~ 11.37	3.00	16.05	それ以外	1.00	5.00 ~ 10.59	100.00	それ以外	5.00 ~ 30.00	3.00	16.05
	100kN/m ² を超える		~		3mを超える	~			100kN/m ² を超える		~		3mを超える	~		
	それ以外		~		それ以外	~			それ以外		~		それ以外	~		
	100kN/m ² を超える		~		3mを超える	~			100kN/m ² を超える		~		3mを超える	~		
	それ以外		~		それ以外	~			それ以外		~		それ以外	~		
	100kN/m ² を超える		~		3mを超える	~			100kN/m ² を超える		~		3mを超える	~		
	それ以外		~		それ以外	~			それ以外		~		それ以外	~		
	100kN/m ² を超える		~		3mを超える	~			100kN/m ² を超える		~		3mを超える	~		
	それ以外		~		それ以外	~			それ以外		~		それ以外	~		
	100kN/m ² を超える		~		3mを超える	~			100kN/m ² を超える		~		3mを超える	~		
	それ以外		~		それ以外	~			それ以外		~		それ以外	~		