

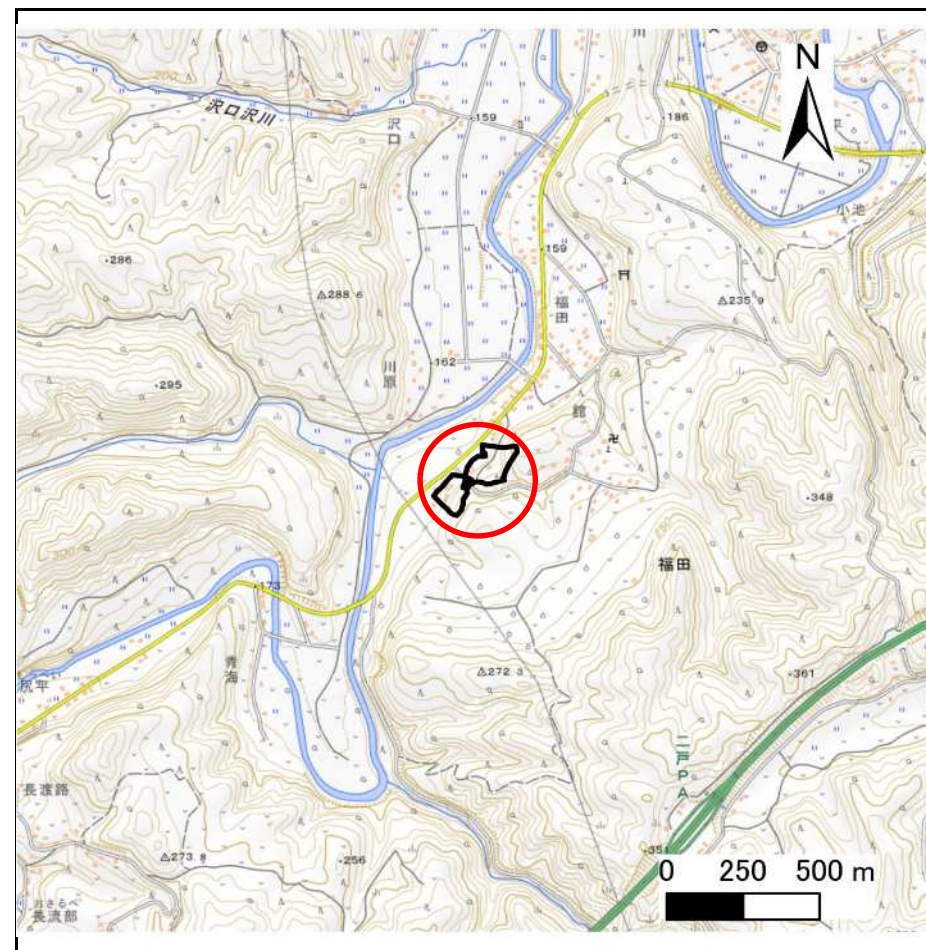
土砂災害防止に関する基礎調査(急傾斜地の崩壊)

表紙 概況、位置図

自然現象の種類	急傾斜地の崩壊
箇所番号	213AN037-2
箇所名	白山ノ下A
所在地	二戸市福田字白山ノ下
調査機関	県北広域振興局土木部二戸土木センター



概況図(S=1:200,000)



位置図(S=1:25,000)

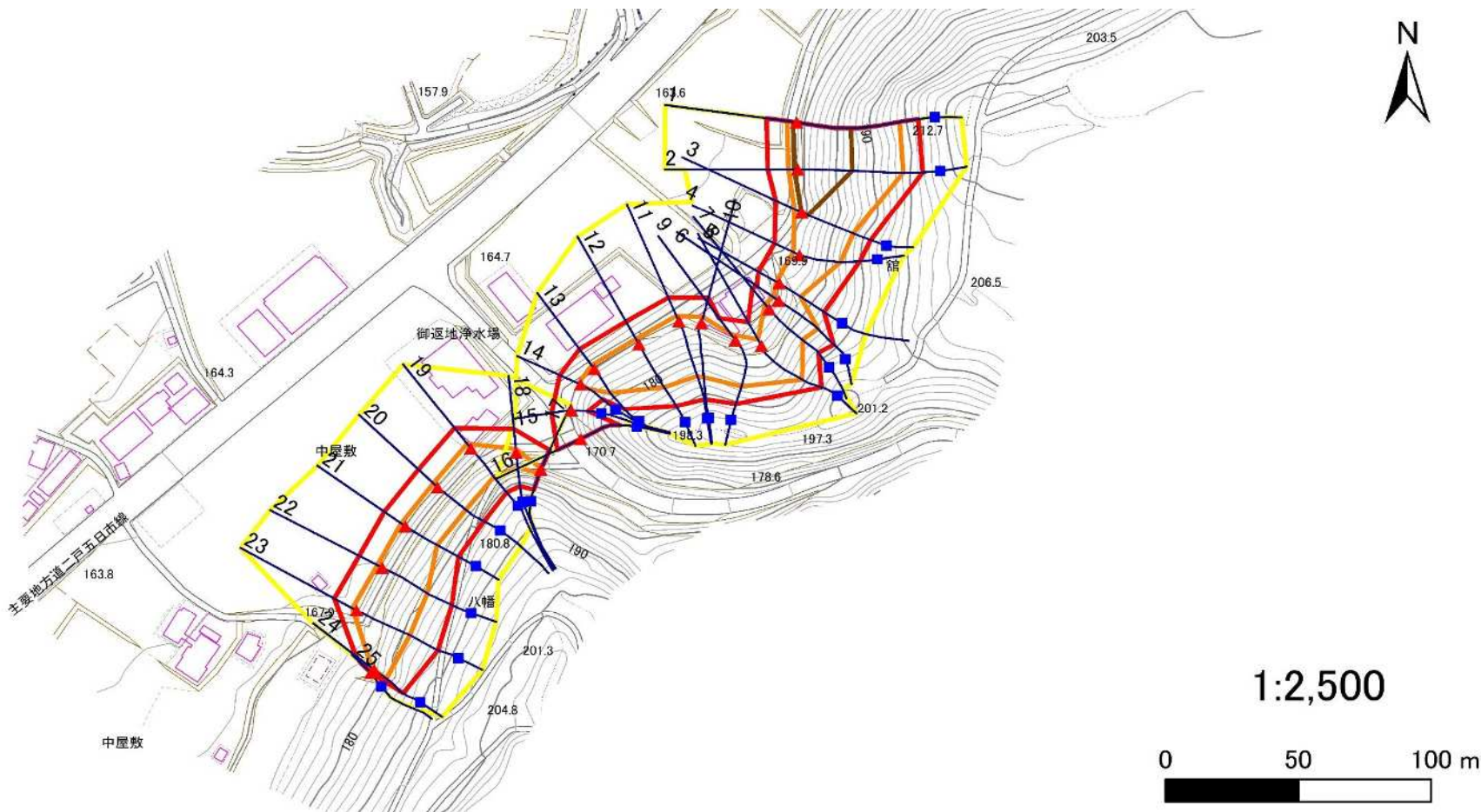
急傾斜地の崩壊区域調査

様式3-1 危害のおそれのある土地、著しい危害のおそれのある土地の設定図(全体)

調査年度

令和4年度

急傾斜地の位置 | 箇所番号 | 213AN037-2 | 箇所名 | 白山ノ下A | 所在地 | 二戸市福田字白山ノ下



凡例

■ 上端
▲ 下端

— 横断測線

■ 危害のおそれのある土地の区域

■ 著しい危害のおそれのある土地の区域

■ 土石等の移動による力が 100kN/m^2 を超える範囲

■ 土石等の堆積高が 3m を超える範囲

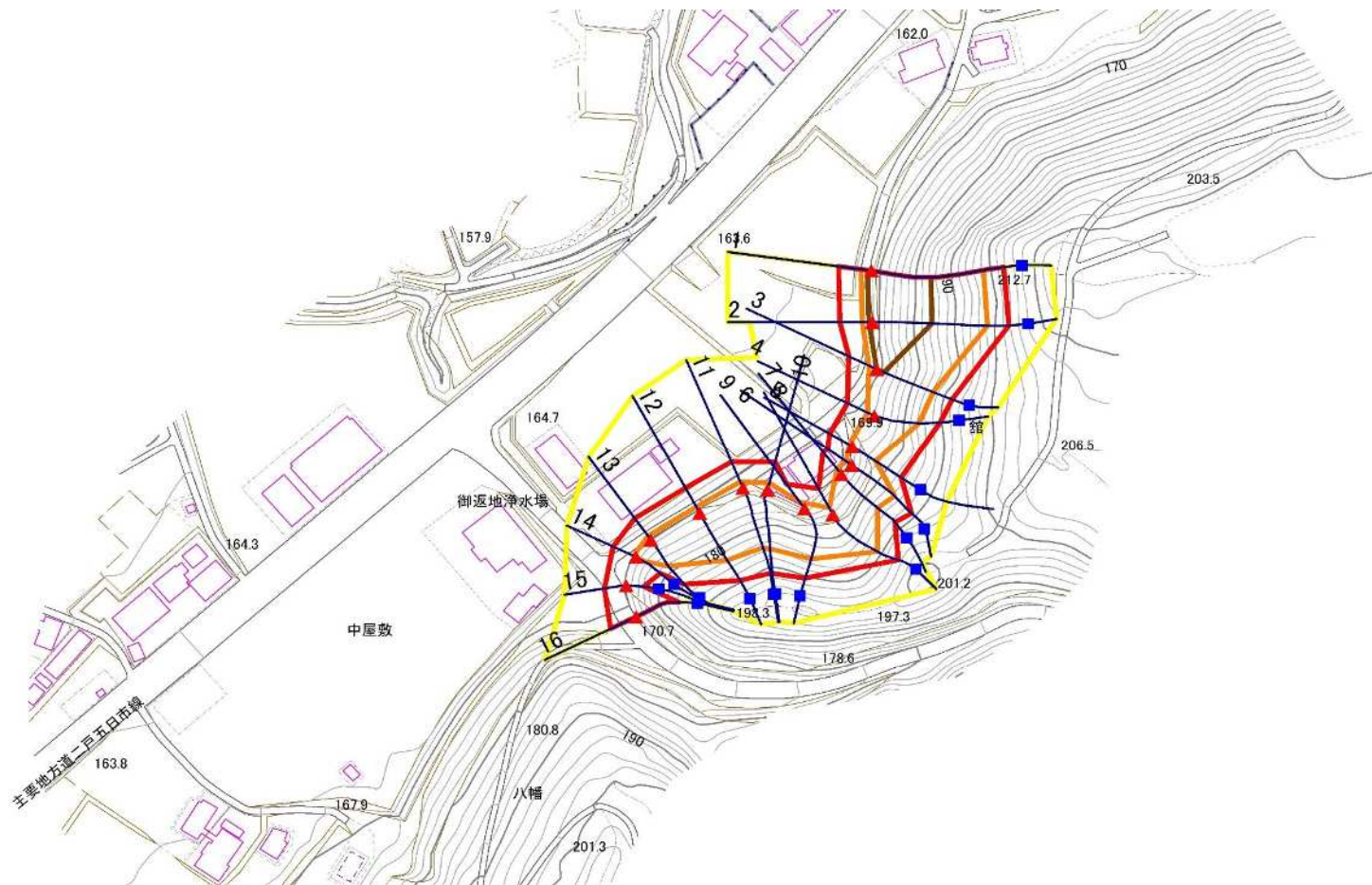
急傾斜地の崩壊区域調査

様式3-1 危害のおそれのある土地、著しい危害のおそれのある土地の設定図(1/2)

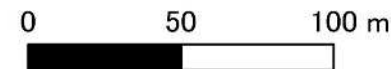
調査年度

令和4年度

急傾斜地の位置 箇所番号 213AN037-2 箇所名 白山ノ下A 所在地 二戸市福田字白山ノ下



1:2,500



凡例



横断測線

危害のおそれのある土地の区域

著しい危害のおそれのある土地の区域

土石等の移動による力が 100kN/m^2 を超える範囲

土石等の堆積高が 3m を超える範囲

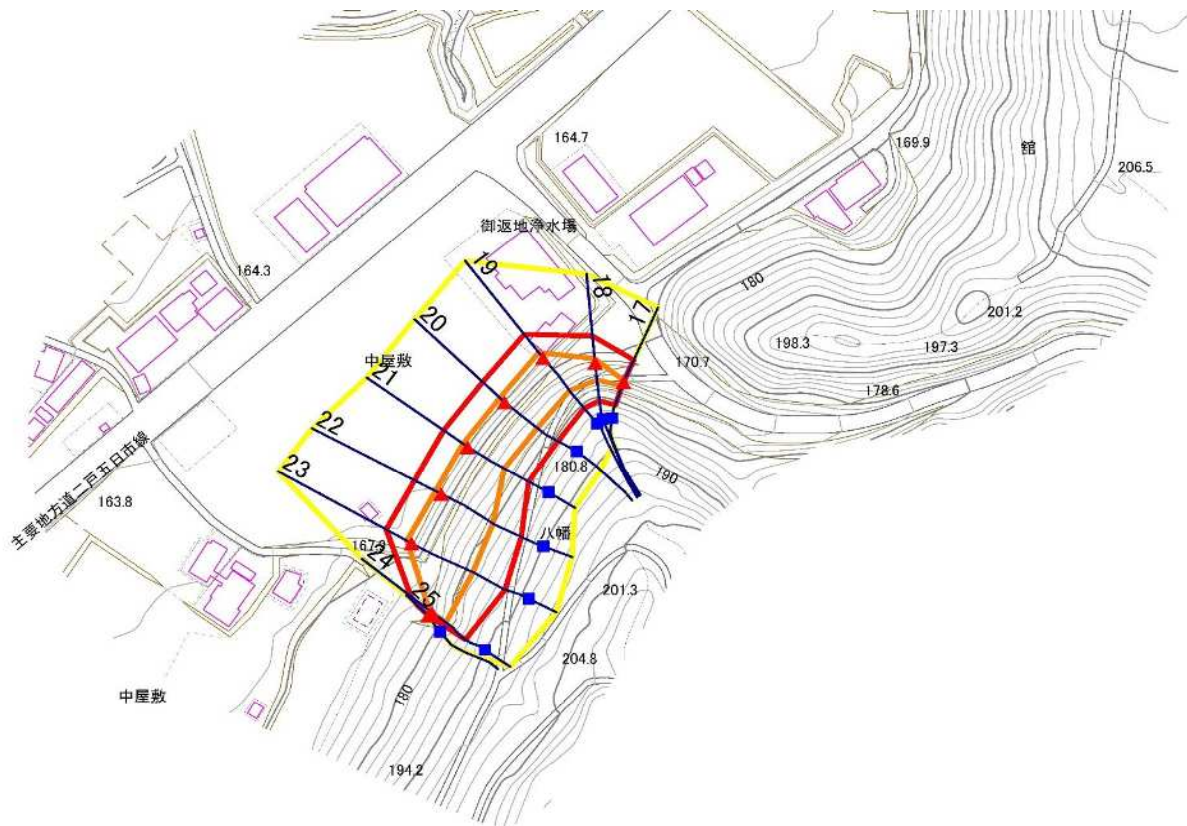
急傾斜地の崩壊区域調査

様式3-1 危害のおそれのある土地、著しい危害のおそれのある土地の設定図(2/2)

調査年度

令和4年度

急傾斜地の位置 箇所番号 213AN037-2 箇所名 白山ノ下A 所在地 二戸市福田字白山ノ下



凡例

■ 上端
▲ 下端

— 横断測線

■ 危害のおそれのある土地の区域

■ 著しい危害のおそれのある土地の区域

■ 土石等の移動による力が 100kN/m^2 を超える範囲

■ 土石等の堆積高が 3m を超える範囲

急傾斜地の崩壊区域調書

様式3-2 建築物に作用すると想定される衝撃に関する事項(1/2)

調査年度 令和4年度

急傾斜地の位置		213AN037-2			箇所名		白山ノ下A		所在地		二戸市福田字白山ノ下					
横断 測線 番号	急傾斜地の下端に隣接する土地								急傾斜地内							
	土石等の移動の高さと力の大きさ				土石等の堆積高さとの大きさ				土石等の移動の高さと力の大きさ				土石等の堆積高さとの大きさ			
	区分	高さ (m)	下端からの距離 (m)	力の大きさ (kN/m ²)	区分	下端からの水平 距離(m)	高さ (m)	力の大きさ (kN/m ²)	区分	高さ (m)	上端からの比高 (m)	力の大きさ (kN/m ²)	区分	上端からの比高 (m)	高さ (m)	力の大きさ (kN/m ²)
1	100kN/m ² を超える	1.00	0.00 ~ 3.66	159.24	3mを超える	0.00 ~ 1.38	3.68	19.70	100kN/m ² を超える	1.00	10.53 ~ 41.19	159.24	3mを超える	25.00 ~ 41.19	3.68	19.70
	それ以外	1.00	3.66 ~ 11.44	100.00	それ以外	1.38 ~ 11.44	3.00	16.05	それ以外	1.00	5.00 ~ 10.53	100.00	それ以外	5.00 ~ 25.00	3.00	16.05
2	100kN/m ² を超える	1.00	0.00 ~ 3.52	156.80	3mを超える	0.00 ~ 1.29	3.62	19.36	100kN/m ² を超える	1.00	10.54 ~ 40.42	156.80	3mを超える	25.00 ~ 40.42	3.62	19.36
	それ以外	1.00	3.52 ~ 11.31	100.00	それ以外	1.29 ~ 11.31	3.00	16.05	それ以外	1.00	5.00 ~ 10.54	100.00	それ以外	5.00 ~ 25.00	3.00	16.05
3	100kN/m ² を超える	1.00	0.00 ~ 3.08	148.99	3mを超える	0.00 ~ 0.13	3.07	16.42	100kN/m ² を超える	1.00	10.53 ~ 27.06	148.99	3mを超える	25.00 ~ 27.06	3.07	16.42
	それ以外	1.00	3.08 ~ 10.86	100.00	それ以外	0.13 ~ 10.86	3.00	16.05	それ以外	1.00	5.00 ~ 10.53	100.00	それ以外	5.00 ~ 25.00	3.00	16.05
4	100kN/m ² を超える	1.00	0.00 ~ 2.57	140.31	3mを超える	— ~ —	—	—	100kN/m ² を超える	1.00	10.54 ~ 22.37	140.31	3mを超える	— ~ —	—	—
	それ以外	1.00	2.57 ~ 10.35	100.00	それ以外	0.00 ~ 10.35	2.68	14.33	それ以外	1.00	5.00 ~ 10.54	100.00	それ以外	5.00 ~ 22.37	2.68	14.33
5	100kN/m ² を超える	1.00	0.00 ~ 1.27	119.29	3mを超える	— ~ —	—	—	100kN/m ² を超える	1.00	11.62 ~ 17.55	119.29	3mを超える	— ~ —	—	—
	それ以外	1.00	1.27 ~ 9.06	100.00	それ以外	0.00 ~ 9.06	2.16	11.56	それ以外	1.00	5.00 ~ 11.62	100.00	それ以外	5.00 ~ 17.55	2.16	11.56
6	100kN/m ² を超える	1.00	0.00 ~ 2.38	137.18	3mを超える	— ~ —	—	—	100kN/m ² を超える	1.00	10.84 ~ 23.40	137.18	3mを超える	— ~ —	—	—
	それ以外	1.00	2.38 ~ 10.17	100.00	それ以外	0.00 ~ 10.17	2.57	13.74	それ以外	1.00	5.00 ~ 10.84	100.00	それ以外	5.00 ~ 23.40	2.57	13.74
7	100kN/m ² を超える	1.00	0.00 ~ 2.51	139.35	3mを超える	— ~ —	—	—	100kN/m ² を超える	1.00	10.65 ~ 23.08	139.35	3mを超える	— ~ —	—	—
	それ以外	1.00	2.51 ~ 10.29	100.00	それ以外	0.00 ~ 10.29	2.62	14.01	それ以外	1.00	5.00 ~ 10.65	100.00	それ以外	5.00 ~ 23.08	2.62	14.01
8	100kN/m ² を超える	1.00	0.00 ~ 2.72	142.96	3mを超える	— ~ —	—	—	100kN/m ² を超える	1.00	10.64 ~ 25.45	142.96	3mを超える	— ~ —	—	—
	それ以外	1.00	2.72 ~ 10.51	100.00	それ以外	0.00 ~ 10.51	2.95	15.79	それ以外	1.00	5.00 ~ 10.64	100.00	それ以外	5.00 ~ 25.45	2.95	15.79
9	100kN/m ² を超える	1.00	0.00 ~ 2.89	145.78	3mを超える	0.00 ~ 0.07	3.03	16.24	100kN/m ² を超える	1.00	10.53 ~ 25.34	145.78	3mを超える	25.00 ~ 25.34	3.03	16.24
	それ以外	1.00	2.89 ~ 10.67	100.00	それ以外	0.07 ~ 10.67	3.00	16.05	それ以外	1.00	5.00 ~ 10.53	100.00	それ以外	5.00 ~ 25.00	3.00	16.05
10	100kN/m ² を超える	1.00	0.00 ~ 2.47	138.66	3mを超える	— ~ —	—	—	100kN/m ² を超える	1.00	10.93 ~ 25.34	138.66	3mを超える	— ~ —	—	—
	それ以外	1.00	2.47 ~ 10.25	100.00	それ以外	0.00 ~ 10.25	2.87	15.37	それ以外	1.00	5.00 ~ 10.93	100.00	それ以外	5.00 ~ 25.34	2.87	15.37
11	100kN/m ² を超える	1.00	0.00 ~ 2.33	136.31	3mを超える	— ~ —	—	—	100kN/m ² を超える	1.00	11.18 ~ 25.78	136.31	3mを超える	— ~ —	—	—
	それ以外	1.00	2.33 ~ 10.11	100.00	それ以外	0.00 ~ 10.11	2.83	15.14	それ以外	1.00	5.00 ~ 11.18	100.00	それ以外	5.00 ~ 25.78	2.83	15.14
12	100kN/m ² を超える	1.00	0.00 ~ 2.43	138.01	3mを超える	— ~ —	—	—	100kN/m ² を超える	1.00	10.84 ~ 24.02	138.01	3mを超える	— ~ —	—	—
	それ以外	1.00	2.43 ~ 10.22	100.00	それ以外	0.00 ~ 10.22	2.57	13.74	それ以外	1.00	5.00 ~ 10.84	100.00	それ以外	5.00 ~ 24.02	2.57	13.74
13	100kN/m ² を超える	1.00	0.00 ~ 1.80	127.59	3mを超える	— ~ —	—	—	100kN/m ² を超える	1.00	10.82 ~ 18.38	127.59	3mを超える	— ~ —	—	—
	それ以外	1.00	1.80 ~ 9.58	100.00	それ以外	0.00 ~ 9.58	2.25	12.06	それ以外	1.00	5.00 ~ 10.82	100.00	それ以外	5.00 ~ 18.38	2.25	12.06
14	100kN/m ² を超える	1.00	0.00 ~ 0.89	113.38	3mを超える	— ~ —	—	—	100kN/m ² を超える	1.00	10.54 ~ 13.17	113.38	3mを超える	— ~ —	—	—
	それ以外	1.00	0.89 ~ 8.68	100.00	それ以外	0.00 ~ 8.68	2.21	11.84	それ以外	1.00	5.00 ~ 10.54	100.00	それ以外	5.00 ~ 13.17	2.21	11.84
15	100kN/m ² を超える	—	— ~ —	—	3mを超える	— ~ —	—	—	100kN/m ² を超える	—	— ~ —	—	3mを超える	— ~ —	—	—
	それ以外	1.00	0.00 ~ 7.62	97.56	それ以外	0.00 ~ 7.62	2.38	12.75	それ以外	1.00	5.00 ~ 10.78	97.56	それ以外	5.00 ~ 10.78	2.38	12.75

急傾斜地の崩壊区域調書

様式3-2 建築物に作用すると想定される衝撃に関する事項(2/2)

調査年度 令和4年度

急傾斜地の位置		213AN037-2			箇所名		白山ノ下A		所在地		二戸市福田字白山ノ下					
横断 測線 番号	急傾斜地の下端に隣接する土地								急傾斜地内							
	土石等の移動の高さと力の大きさ				土石等の堆積高さとの大きさ				土石等の移動の高さと力の大きさ				土石等の堆積高さとの大きさ			
	区分	高さ (m)	下端からの距離 (m)	力の大きさ (kN/m ²)	区分	下端からの水平 距離(m)	高さ (m)	力の大きさ (kN/m ²)	区分	高さ (m)	上端からの比高 (m)	力の大きさ (kN/m ²)	区分	上端からの比高 (m)	高さ (m)	力の大きさ (kN/m ²)
16	100kN/m ² を超える	1.00	0.00 ~ 1.90	129.34	3mを超える	— ~ —	—	—	100kN/m ² を超える	1.00	10.53 ~ 17.50	129.34	3mを超える	— ~ —	—	—
	それ以外	1.00	1.90 ~ 9.69	100.00	それ以外	0.00 ~ 9.69	2.38	12.73	それ以外	1.00	5.00 ~ 10.53	100.00	それ以外	5.00 ~ 17.50	2.38	12.73
17	100kN/m ² を超える	1.00	0.00 ~ 0.47	107.02	3mを超える	— ~ —	—	—	100kN/m ² を超える	1.00	12.37 ~ 13.89	107.02	3mを超える	— ~ —	—	—
	それ以外	1.00	0.47 ~ 8.26	100.00	それ以外	0.00 ~ 8.26	2.51	13.43	それ以外	1.00	5.00 ~ 12.37	100.00	それ以外	5.00 ~ 13.89	2.51	13.43
18	100kN/m ² を超える	1.00	0.00 ~ 1.42	121.57	3mを超える	— ~ —	—	—	100kN/m ² を超える	1.00	10.53 ~ 15.17	121.57	3mを超える	— ~ —	—	—
	それ以外	1.00	1.42 ~ 9.20	100.00	それ以外	0.00 ~ 9.20	2.39	12.77	それ以外	1.00	5.00 ~ 10.53	100.00	それ以外	5.00 ~ 15.17	2.39	12.77
19	100kN/m ² を超える	1.00	0.00 ~ 2.32	136.18	3mを超える	— ~ —	—	—	100kN/m ² を超える	1.00	10.59 ~ 20.87	136.18	3mを超える	— ~ —	—	—
	それ以外	1.00	2.32 ~ 10.11	100.00	それ以外	0.00 ~ 10.11	2.64	14.14	それ以外	1.00	5.00 ~ 10.59	100.00	それ以外	5.00 ~ 20.87	2.64	14.14
20	100kN/m ² を超える	1.00	0.00 ~ 2.15	133.36	3mを超える	— ~ —	—	—	100kN/m ² を超える	1.00	10.72 ~ 20.42	133.36	3mを超える	— ~ —	—	—
	それ以外	1.00	2.15 ~ 9.94	100.00	それ以外	0.00 ~ 9.94	2.60	13.89	それ以外	1.00	5.00 ~ 10.72	100.00	それ以外	5.00 ~ 20.42	2.60	13.89
21	100kN/m ² を超える	1.00	0.00 ~ 1.92	129.58	3mを超える	— ~ —	—	—	100kN/m ² を超える	1.00	11.05 ~ 20.29	129.58	3mを超える	— ~ —	—	—
	それ以外	1.00	1.92 ~ 9.70	100.00	それ以外	0.00 ~ 9.70	2.53	13.54	それ以外	1.00	5.00 ~ 11.05	100.00	それ以外	5.00 ~ 20.29	2.53	13.54
22	100kN/m ² を超える	1.00	0.00 ~ 2.02	131.25	3mを超える	— ~ —	—	—	100kN/m ² を超える	1.00	11.49 ~ 23.88	131.25	3mを超える	— ~ —	—	—
	それ以外	1.00	2.02 ~ 9.81	100.00	それ以外	0.00 ~ 9.81	2.48	13.26	それ以外	1.00	5.00 ~ 11.49	100.00	それ以外	5.00 ~ 23.88	2.48	13.26
23	100kN/m ² を超える	1.00	0.00 ~ 1.80	127.68	3mを超える	— ~ —	—	—	100kN/m ² を超える	1.00	12.18 ~ 25.47	127.68	3mを超える	— ~ —	—	—
	それ以外	1.00	1.80 ~ 9.59	100.00	それ以外	0.00 ~ 9.59	2.73	14.59	それ以外	1.00	5.00 ~ 12.18	100.00	それ以外	5.00 ~ 25.47	2.73	14.59
24	100kN/m ² を超える	1.00	0.00 ~ 1.08	116.30	3mを超える	— ~ —	—	—	100kN/m ² を超える	1.00	10.86 ~ 14.68	116.30	3mを超える	— ~ —	—	—
	それ以外	1.00	1.08 ~ 8.87	100.00	それ以外	0.00 ~ 8.87	2.07	11.07	それ以外	1.00	5.00 ~ 10.86	100.00	それ以外	5.00 ~ 14.68	2.07	11.07
25	100kN/m ² を超える	—	— ~ —	—	3mを超える	— ~ —	—	—	100kN/m ² を超える	—	— ~ —	—	3mを超える	— ~ —	—	—
	それ以外	1.00	0.00 ~ 4.77	59.50	それ以外	0.00 ~ 4.77	1.74	9.29	それ以外	1.00	5.00 ~ 5.00	59.50	それ以外	5.00 ~ 5.00	1.74	9.29
	100kN/m ² を超える		~		3mを超える	~			100kN/m ² を超える		~		3mを超える	~		
	それ以外		~		それ以外	~			それ以外		~		それ以外	~		
	100kN/m ² を超える		~		3mを超える	~			100kN/m ² を超える		~		3mを超える	~		
	それ以外		~		それ以外	~			それ以外		~		それ以外	~		
	100kN/m ² を超える		~		3mを超える	~			100kN/m ² を超える		~		3mを超える	~		
	それ以外		~		それ以外	~			それ以外		~		それ以外	~		
	100kN/m ² を超える		~		3mを超える	~			100kN/m ² を超える		~		3mを超える	~		
	それ以外		~		それ以外	~			それ以外		~		それ以外	~		