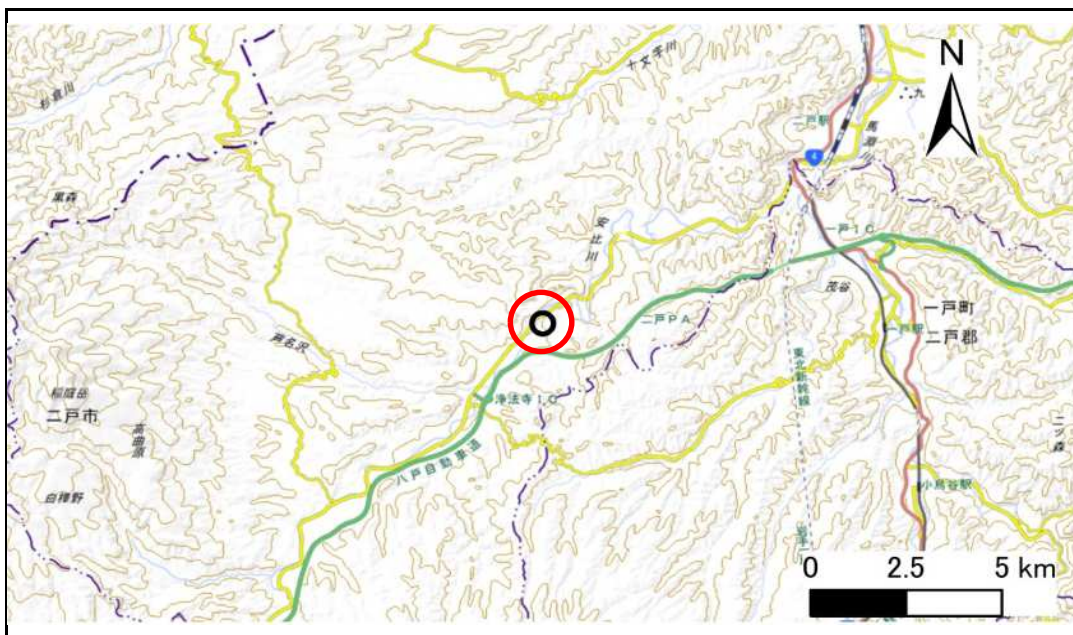


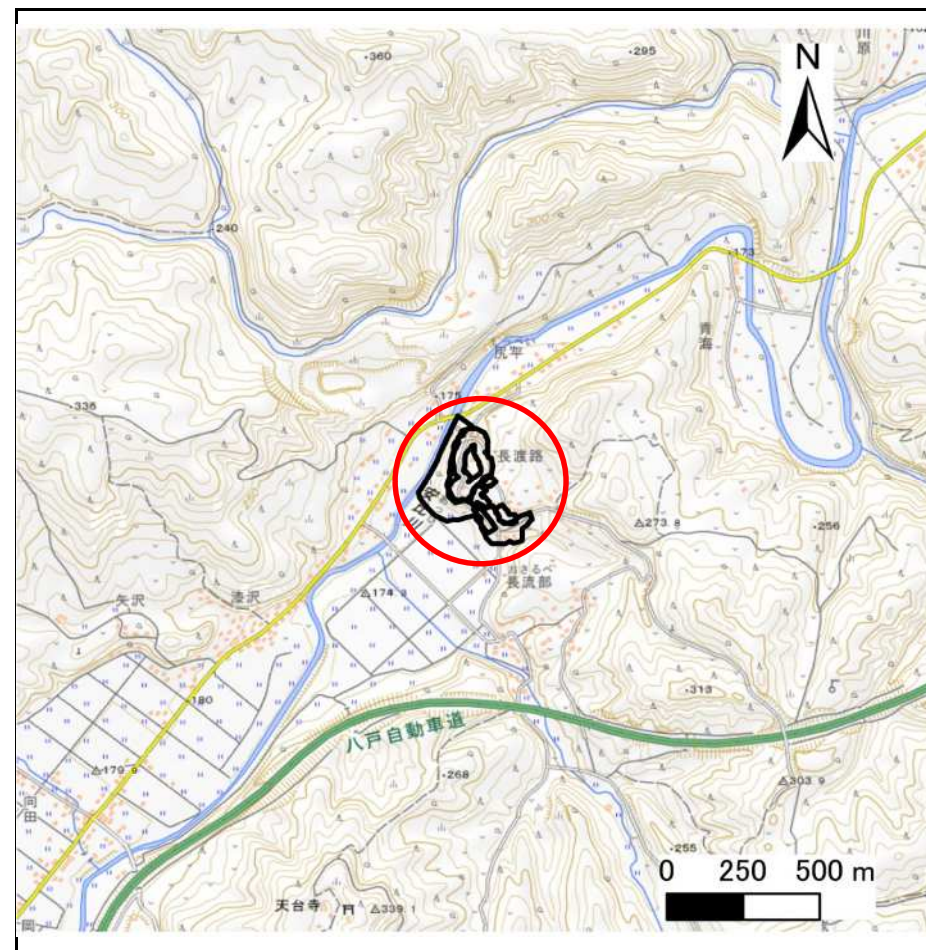
# 土砂災害防止に関する基礎調査(急傾斜地の崩壊)

表紙 概況、位置図

自然現象の種類	急傾斜地の崩壊
箇所番号	019D0114
箇所名	長渡路
所在地	二戸市浄法寺町長渡路
調査機関	県北広域振興局土木部二戸土木センター



概況図(S=1:200,000)



位置図(S=1:25,000)

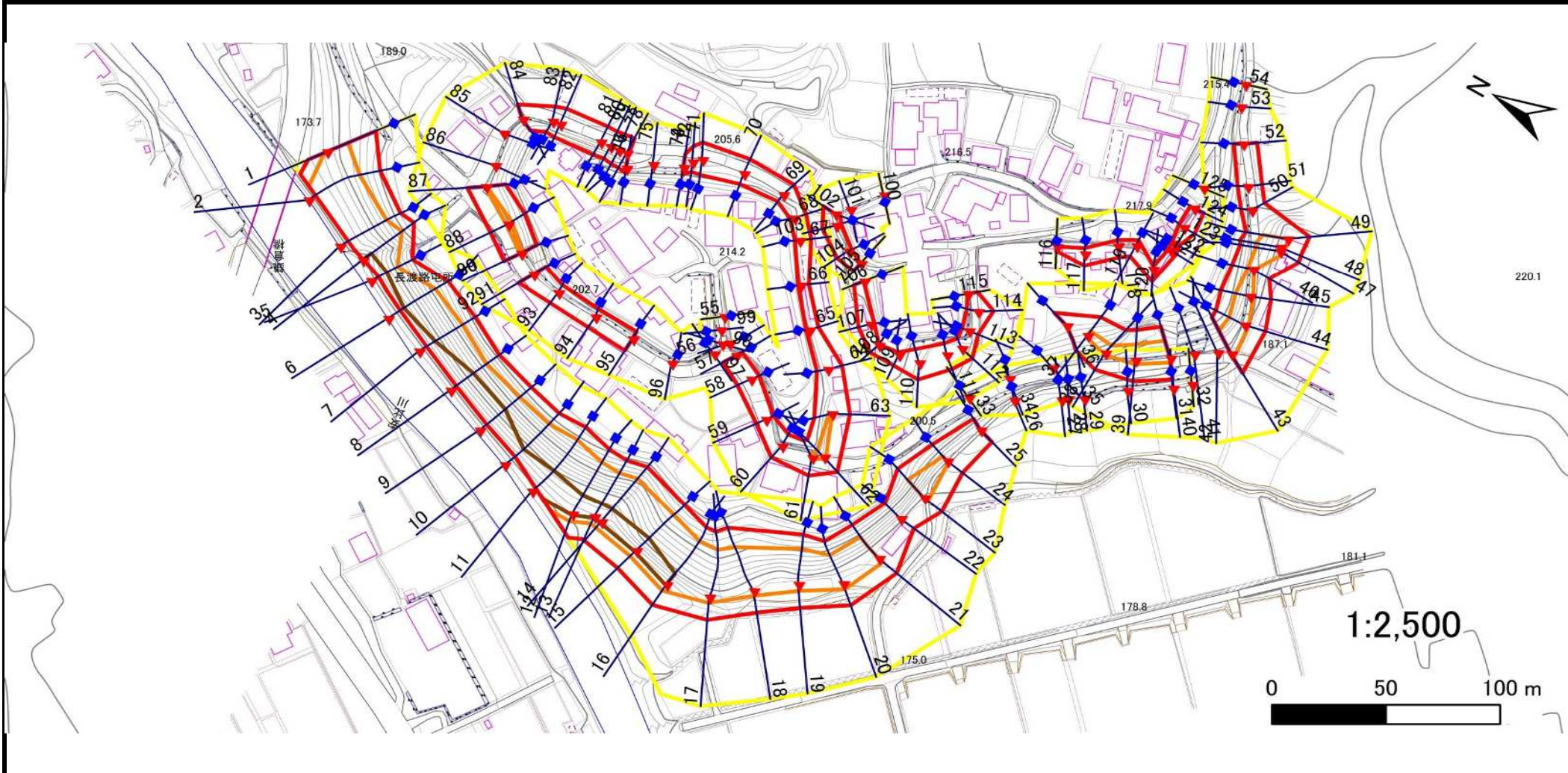
# 急傾斜地の崩壊区域調査

様式3-1 危害のおそれのある土地、著しい危害のおそれのある土地の設定図(全体)

調査年度

令和4年度

急傾斜地の位置 箇所番号 019D0114 箇所名 長渡路 所在地 二戸市浄法寺町長渡路



凡例

■ 上端  
▲ 下端

— 横断測線

■ 危害のおそれのある土地の区域

■ 著しい危害のおそれのある土地の区域

■ 土石等の移動による力が100kN/m<sup>2</sup>を超える範囲

■ 土石等の堆積高が3mを超える範囲

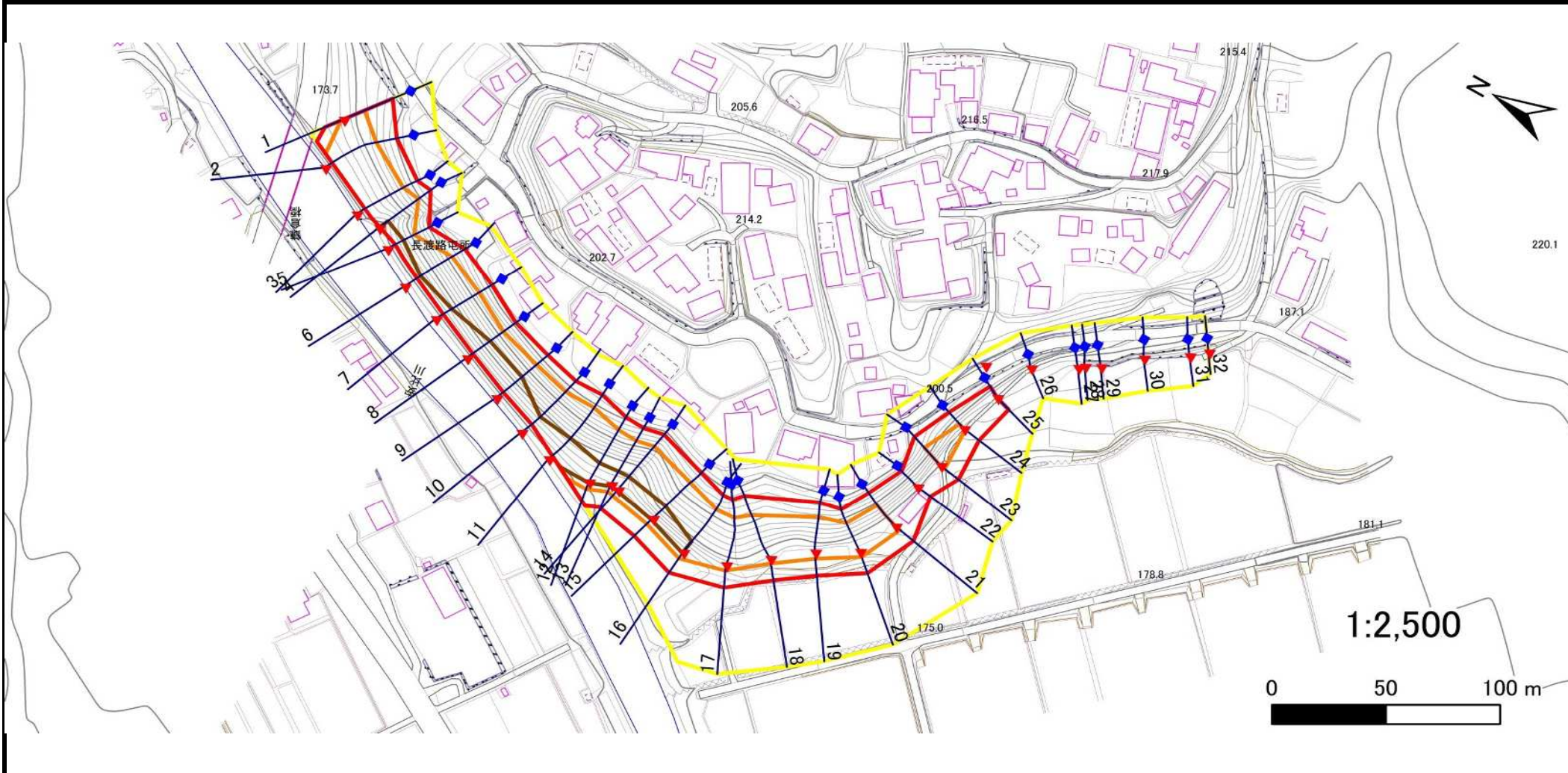
# 急傾斜地の崩壊区域調査

様式3-1 危害のおそれのある土地、著しい危害のおそれのある土地の設定図(1/6)

調査年度

令和4年度

急傾斜地の位置 箇所番号 019D0114 箇所名 長渡路 所在地 二戸市浄法寺町長渡路



凡例

■ 上端  
▲ 下端

— 横断測線

■ 危害のおそれのある土地の区域

■ 著しい危害のおそれのある土地の区域

■ 土石等の移動による力が $100\text{kN/m}^2$ を超える範囲

■ 土石等の堆積高が $3\text{m}$ を超える範囲

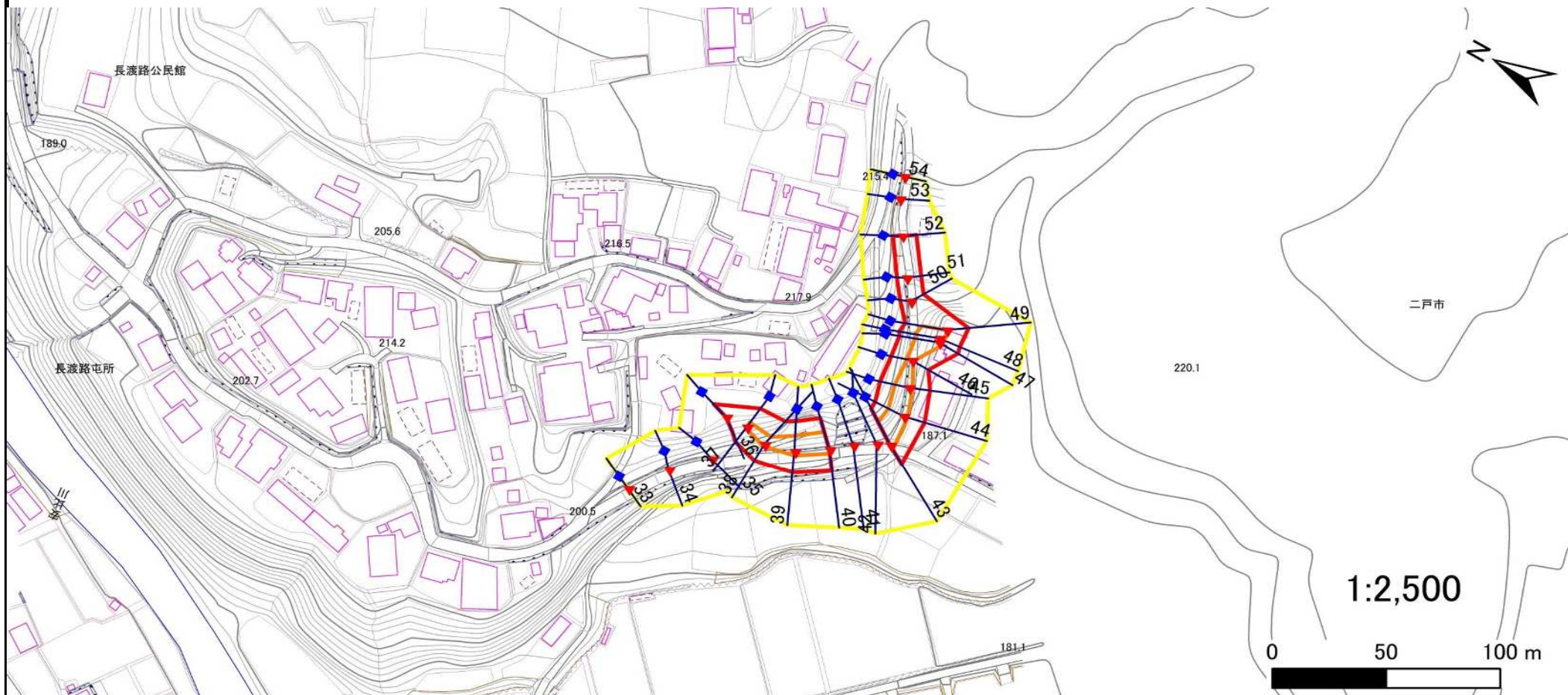
# 急傾斜地の崩壊区域調査

様式3-1 危害のおそれのある土地、著しい危害のおそれのある土地の設定図(2/6)

調査年度

令和4年度

急傾斜地の位置 箇所番号 019D0114 箇所名 長渡路 所在地 二戸市浄法寺町長渡路



凡例

■ 上端  
▲ 下端

— 横断測線

■ 危害のおそれのある土地の区域

■ 著しい危害のおそれのある土地の区域

■ 土石等の移動による力が100kN/m<sup>2</sup>を超える範囲

■ 土石等の堆積高が3mを超える範囲

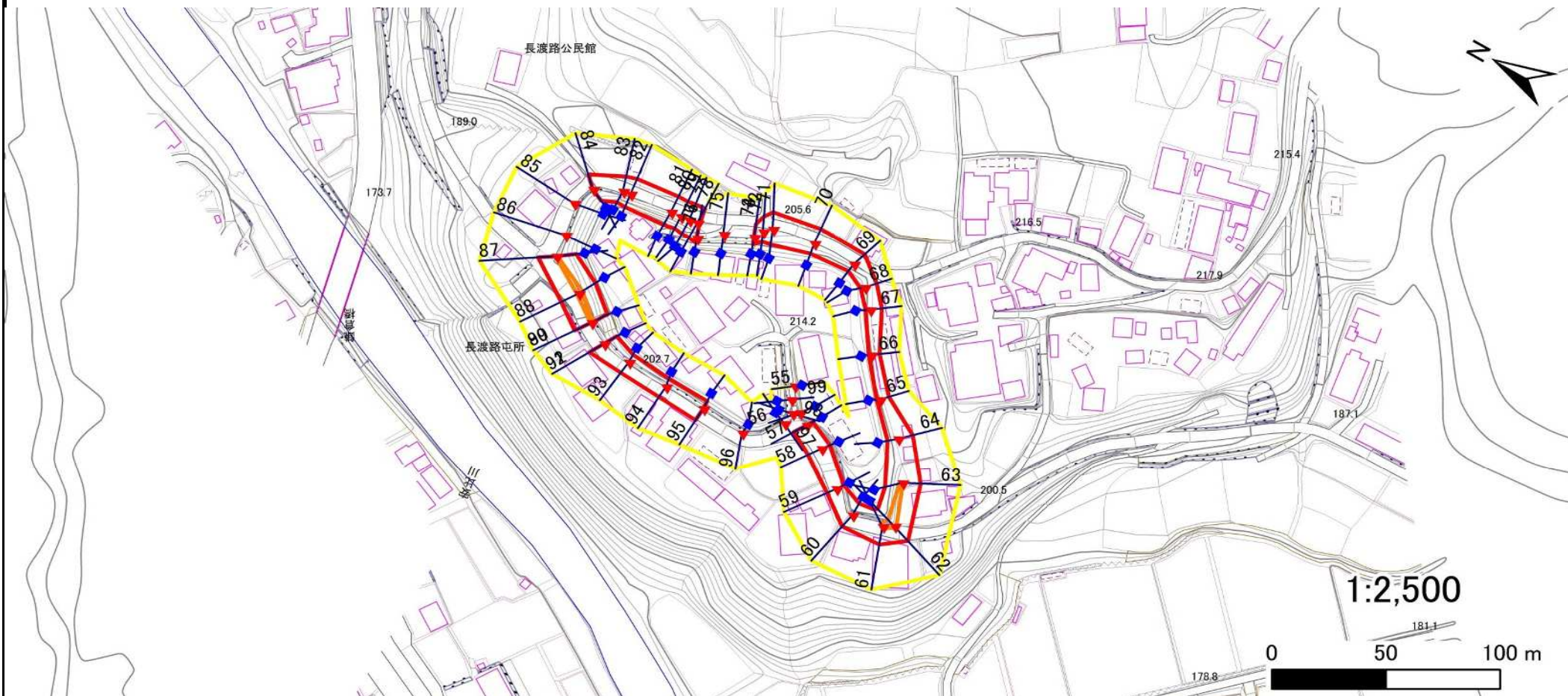
# 急傾斜地の崩壊区域調査

様式3-1 危害のおそれのある土地、著しい危害のおそれのある土地の設定図(3/6)

調査年度

令和4年度

急傾斜地の位置 箇所番号 019D0114 箇所名 長渡路 所在地 二戸市浄法寺町長渡路



凡例

■ 上端  
▲ 下端

— 横断測線

▭ 危害のおそれのある土地の区域

▭ 著しい危害のおそれのある土地の区域

▭ 土石等の移動による力が100kN/m<sup>2</sup>を超える範囲

▭ 土石等の堆積高が3mを超える範囲

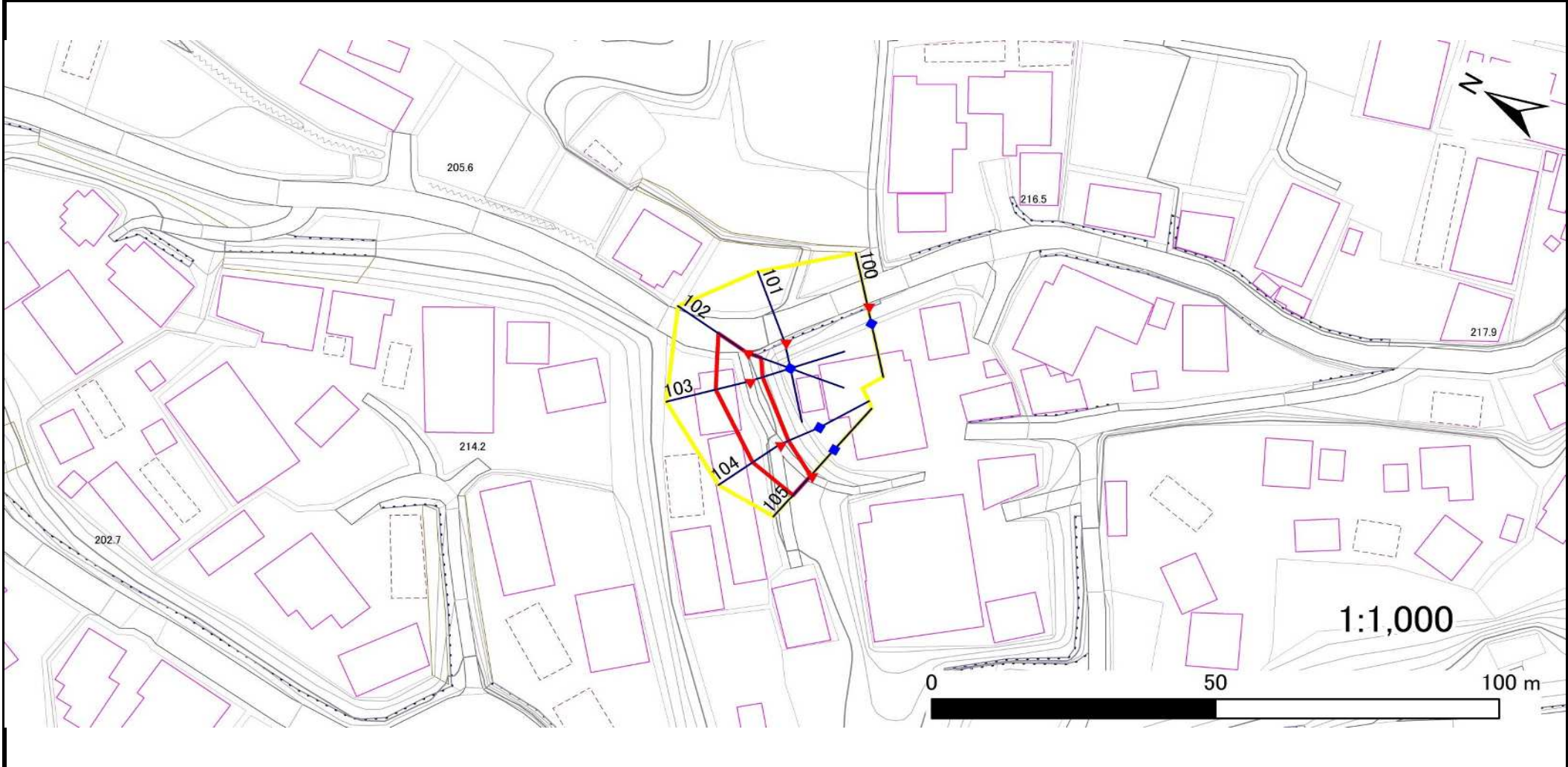
# 急傾斜地の崩壊区域調査

様式3-1 危害のおそれのある土地、著しい危害のおそれのある土地の設定図(4/6)

調査年度

令和4年度

急傾斜地の位置 箇所番号 019D0114 箇所名 長渡路 所在地 二戸市浄法寺町長渡路



- |    |  |  |   |  |
|----|--|--|---|--|
| 凡例 | <span style="color: blue;">■</span> 上端 | <span style="color: blue;">—</span> 横断測線 | <span style="border: 2px solid yellow;"> </span> 危害のおそれのある土地の区域 | <span style="border: 2px solid orange;"> </span> 土石等の移動による力が $100\text{kN/m}^2$ を超える範囲 |
|    | <span style="color: red;">▲</span> 下端  |  | <span style="border: 2px solid red;"> </span> 著しい危害のおそれのある土地の区域 | <span style="border: 2px solid darkred;"> </span> 土石等の堆積高が $3\text{m}$ を超える範囲          |

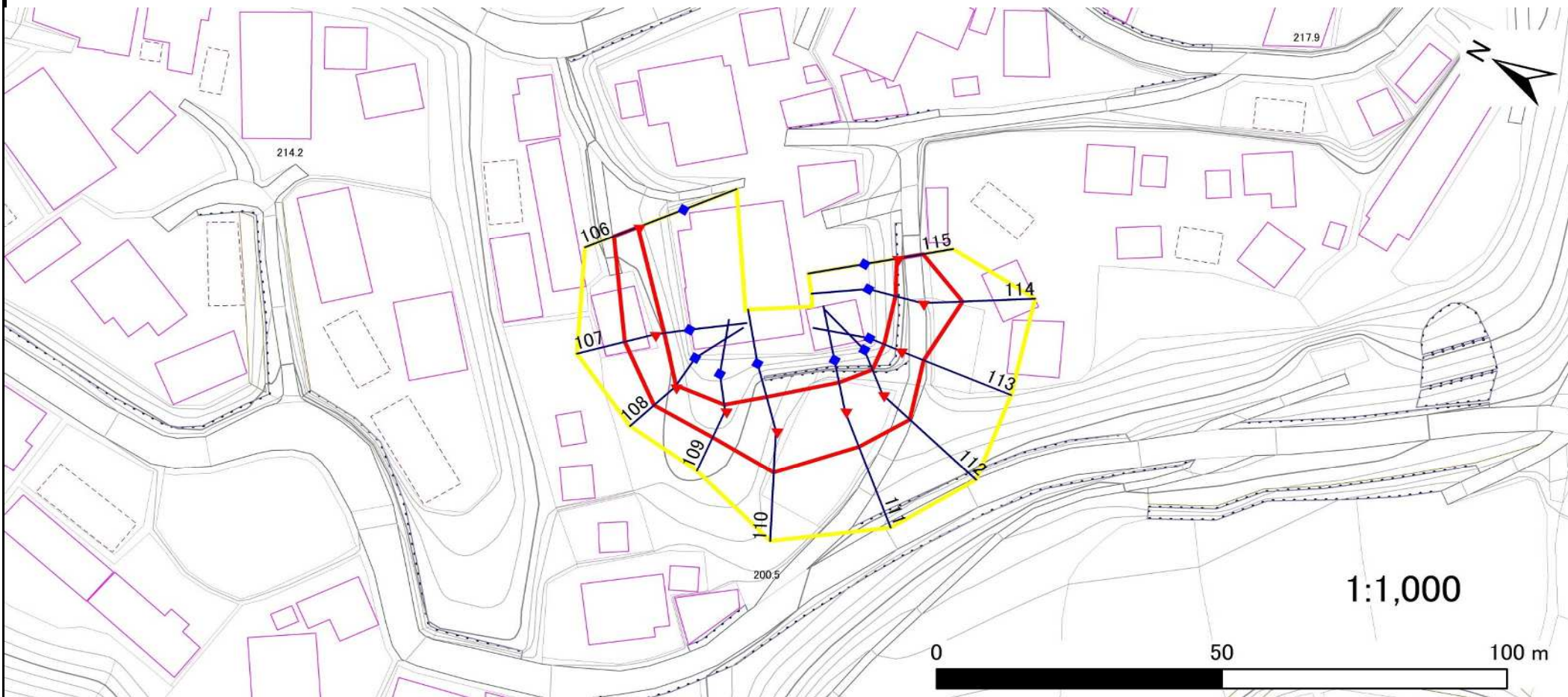
# 急傾斜地の崩壊区域調査

様式3-1 危害のおそれのある土地、著しい危害のおそれのある土地の設定図(5/6)

調査年度

令和4年度

急傾斜地の位置 箇所番号 019D0114 箇所名 長渡路 所在地 二戸市浄法寺町長渡路



凡例

■ 上端  
▲ 下端

— 横断測線

— 危害のおそれのある土地の区域

— 著しい危害のおそれのある土地の区域

— 土石等の移動による力が $100\text{kN/m}^2$ を超える範囲

— 土石等の堆積高が $3\text{m}$ を超える範囲

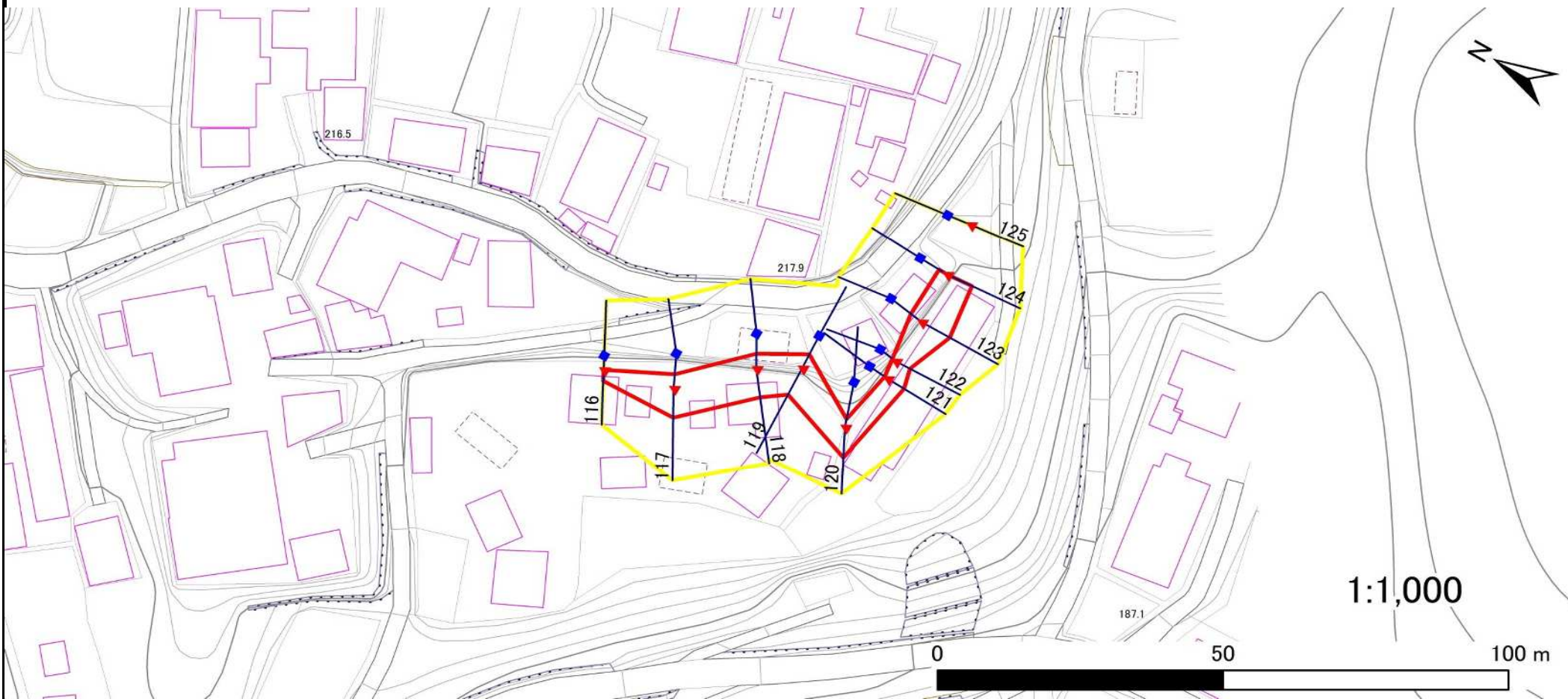
# 急傾斜地の崩壊区域調査

様式3-1 危害のおそれのある土地、著しい危害のおそれのある土地の設定図(6/6)

調査年度

令和4年度

急傾斜地の位置 箇所番号 019D0114 箇所名 長渡路 所在地 二戸市浄法寺町長渡路



凡例

■ 上端  
▲ 下端

— 横断測線

— 危害のおそれのある土地の区域

— 著しい危害のおそれのある土地の区域

— 土石等の移動による力が $100\text{kN/m}^2$ を超える範囲

— 土石等の堆積高が $3\text{m}$ を超える範囲



# 急傾斜地の崩壊区域調書

様式3-2 建築物に作用すると想定される衝撃に関する事項(1/9)

調査年度 令和4年度

急傾斜地の位置		箇所番号		019D0114		箇所名		長渡路		所在地		二戸市浄法寺町長渡路				
横断 測線 番号	急傾斜地の下端に隣接する土地								急傾斜地内							
	土石等の移動の高さと力の大きさ				土石等の堆積高さとの大きさ				土石等の移動の高さと力の大きさ				土石等の堆積高さとの大きさ			
	区分	高さ (m)	下端からの距離 (m)	力の大きさ (kN/m <sup>2</sup> )	区分	下端からの水平 距離(m)	高さ (m)	力の大きさ (kN/m <sup>2</sup> )	区分	高さ (m)	上端からの比高 (m)	力の大きさ (kN/m <sup>2</sup> )	区分	上端からの比高 (m)	高さ (m)	力の大きさ (kN/m <sup>2</sup> )
1	100kN/m <sup>2</sup> を超える	1.00	0.00 ~ 1.03	115.55	3mを超える	— ~ —	—	—	100kN/m <sup>2</sup> を超える	1.00	12.69 ~ 18.60	115.55	3mを超える	— ~ —	—	—
	それ以外	1.00	1.03 ~ 8.82	100.00	それ以外	0.00 ~ 8.82	2.10	10.60	それ以外	1.00	5.00 ~ 12.69	100.00	それ以外	5.00 ~ 18.60	2.10	10.60
2	100kN/m <sup>2</sup> を超える	1.00	0.00 ~ 2.54	139.78	3mを超える	— ~ —	—	—	100kN/m <sup>2</sup> を超える	1.00	11.05 ~ 27.89	139.78	3mを超える	— ~ —	—	—
	それ以外	1.00	2.54 ~ 10.32	100.00	それ以外	0.00 ~ 10.32	2.53	12.79	それ以外	1.00	5.00 ~ 11.05	100.00	それ以外	5.00 ~ 27.89	2.53	12.79
3	100kN/m <sup>2</sup> を超える	1.00	0.00 ~ 3.31	153.10	3mを超える	— ~ —	—	—	100kN/m <sup>2</sup> を超える	1.00	10.56 ~ 29.90	153.10	3mを超える	— ~ —	—	—
	それ以外	1.00	3.31 ~ 11.10	100.00	それ以外	0.00 ~ 11.10	2.76	13.96	それ以外	1.00	5.00 ~ 10.56	100.00	それ以外	5.00 ~ 29.90	2.76	13.96
4	100kN/m <sup>2</sup> を超える	1.00	0.00 ~ 3.31	153.17	3mを超える	0.00 ~ 0.32	3.18	16.08	100kN/m <sup>2</sup> を超える	1.00	10.69 ~ 29.26	153.17	3mを超える	25.00 ~ 29.26	3.18	16.08
	それ以外	1.00	3.31 ~ 11.10	100.00	それ以外	0.32 ~ 11.10	3.00	15.16	それ以外	1.00	5.00 ~ 10.69	100.00	それ以外	5.00 ~ 25.00	3.00	15.16
5	100kN/m <sup>2</sup> を超える	1.00	0.00 ~ 2.54	139.92	3mを超える	0.00 ~ 0.91	3.65	18.43	100kN/m <sup>2</sup> を超える	1.00	13.77 ~ 29.74	139.92	3mを超える	20.00 ~ 29.74	3.65	18.43
	それ以外	1.00	2.54 ~ 10.33	100.00	それ以外	0.91 ~ 10.33	3.00	15.16	それ以外	1.00	5.00 ~ 13.77	100.00	それ以外	5.00 ~ 20.00	3.00	15.16
6	100kN/m <sup>2</sup> を超える	1.00	0.00 ~ 3.51	156.58	3mを超える	0.00 ~ 0.57	3.32	16.79	100kN/m <sup>2</sup> を超える	1.00	10.77 ~ 32.48	156.58	3mを超える	25.00 ~ 32.48	3.32	16.79
	それ以外	1.00	3.51 ~ 11.29	100.00	それ以外	0.57 ~ 11.29	3.00	15.16	それ以外	1.00	5.00 ~ 10.77	100.00	それ以外	5.00 ~ 25.00	3.00	15.16
7	100kN/m <sup>2</sup> を超える	1.00	0.00 ~ 3.47	155.90	3mを超える	0.00 ~ 0.77	3.47	17.53	100kN/m <sup>2</sup> を超える	1.00	11.35 ~ 33.27	155.90	3mを超える	25.00 ~ 33.27	3.47	17.53
	それ以外	1.00	3.47 ~ 11.25	100.00	それ以外	0.77 ~ 11.25	3.00	15.16	それ以外	1.00	5.00 ~ 11.35	100.00	それ以外	5.00 ~ 25.00	3.00	15.16
8	100kN/m <sup>2</sup> を超える	1.00	0.00 ~ 3.25	151.98	3mを超える	0.00 ~ 0.95	3.62	18.27	100kN/m <sup>2</sup> を超える	1.00	12.29 ~ 33.77	151.98	3mを超える	20.00 ~ 33.77	3.62	18.27
	それ以外	1.00	3.25 ~ 11.03	100.00	それ以外	0.95 ~ 11.03	3.00	15.16	それ以外	1.00	5.00 ~ 12.29	100.00	それ以外	5.00 ~ 20.00	3.00	15.16
9	100kN/m <sup>2</sup> を超える	1.00	0.00 ~ 3.50	156.37	3mを超える	0.00 ~ 0.81	3.50	17.71	100kN/m <sup>2</sup> を超える	1.00	11.55 ~ 34.69	156.37	3mを超える	20.00 ~ 34.69	3.50	17.71
	それ以外	1.00	3.50 ~ 11.28	100.00	それ以外	0.81 ~ 11.28	3.00	15.16	それ以外	1.00	5.00 ~ 11.55	100.00	それ以外	5.00 ~ 20.00	3.00	15.16
10	100kN/m <sup>2</sup> を超える	1.00	0.00 ~ 3.62	158.57	3mを超える	0.00 ~ 0.60	3.35	16.91	100kN/m <sup>2</sup> を超える	1.00	10.84 ~ 34.87	158.57	3mを超える	25.00 ~ 34.87	3.35	16.91
	それ以外	1.00	3.62 ~ 11.40	100.00	それ以外	0.60 ~ 11.40	3.00	15.16	それ以外	1.00	5.00 ~ 10.84	100.00	それ以外	5.00 ~ 25.00	3.00	15.16
11	100kN/m <sup>2</sup> を超える	1.00	0.00 ~ 3.62	158.63	3mを超える	0.00 ~ 0.45	3.25	16.41	100kN/m <sup>2</sup> を超える	1.00	10.60 ~ 36.15	158.63	3mを超える	25.00 ~ 36.15	3.25	16.41
	それ以外	1.00	3.62 ~ 11.41	100.00	それ以外	0.45 ~ 11.41	3.00	15.16	それ以外	1.00	5.00 ~ 10.60	100.00	それ以外	5.00 ~ 25.00	3.00	15.16
12	100kN/m <sup>2</sup> を超える	1.00	0.00 ~ 3.52	156.75	3mを超える	0.00 ~ 0.47	3.26	16.48	100kN/m <sup>2</sup> を超える	1.00	10.63 ~ 33.20	156.75	3mを超える	25.00 ~ 33.20	3.26	16.48
	それ以外	1.00	3.52 ~ 11.30	100.00	それ以外	0.47 ~ 11.30	3.00	15.16	それ以外	1.00	5.00 ~ 10.63	100.00	それ以外	5.00 ~ 25.00	3.00	15.16
13	100kN/m <sup>2</sup> を超える	1.00	0.00 ~ 3.44	155.29	3mを超える	0.00 ~ 0.60	3.35	16.91	100kN/m <sup>2</sup> を超える	1.00	10.84 ~ 31.17	155.29	3mを超える	25.00 ~ 31.17	3.35	16.91
	それ以外	1.00	3.44 ~ 11.22	100.00	それ以外	0.60 ~ 11.22	3.00	15.16	それ以外	1.00	5.00 ~ 10.84	100.00	それ以外	5.00 ~ 25.00	3.00	15.16
14	100kN/m <sup>2</sup> を超える	1.00	0.00 ~ 3.40	154.60	3mを超える	0.00 ~ 0.41	3.22	16.29	100kN/m <sup>2</sup> を超える	1.00	10.57 ~ 31.37	154.60	3mを超える	25.00 ~ 31.37	3.22	16.29
	それ以外	1.00	3.40 ~ 11.18	100.00	それ以外	0.41 ~ 11.18	3.00	15.16	それ以外	1.00	5.00 ~ 10.57	100.00	それ以外	5.00 ~ 25.00	3.00	15.16
15	100kN/m <sup>2</sup> を超える	1.00	0.00 ~ 3.49	156.26	3mを超える	0.00 ~ 0.67	3.39	17.15	100kN/m <sup>2</sup> を超える	1.00	11.01 ~ 32.46	156.26	3mを超える	25.00 ~ 32.46	3.39	17.15
	それ以外	1.00	3.49 ~ 11.28	100.00	それ以外	0.67 ~ 11.28	3.00	15.16	それ以外	1.00	5.00 ~ 11.01	100.00	それ以外	5.00 ~ 25.00	3.00	15.16

# 急傾斜地の崩壊区域調書

様式3-2 建築物に作用すると想定される衝撃に関する事項(2/9)

調査年度 令和4年度

急傾斜地の位置		019D0114			箇所名		長渡路		所在地		二戸市浄法寺町長渡路					
横断 測線 番号	急傾斜地の下端に隣接する土地								急傾斜地内							
	土石等の移動の高さと力の大きさ				土石等の堆積高さと力の大きさ				土石等の移動の高さと力の大きさ				土石等の堆積高さと力の大きさ			
	区分	高さ (m)	下端からの距離 (m)	力の大きさ (kN/m <sup>2</sup> )	区分	下端からの水平 距離(m)	高さ (m)	力の大きさ (kN/m <sup>2</sup> )	区分	高さ (m)	上端からの比高 (m)	力の大きさ (kN/m <sup>2</sup> )	区分	上端からの比高 (m)	高さ (m)	力の大きさ (kN/m <sup>2</sup> )
16	100kN/m <sup>2</sup> を超える	1.00	0.00 ~ 3.28	152.52	3mを超える	0.00 ~ 0.35	3.18	16.10	100kN/m <sup>2</sup> を超える	1.00	10.54 ~ 30.04	152.52	3mを超える	25.00 ~ 30.04	3.18	16.10
	それ以外	1.00	3.28 ~ 11.06	100.00	それ以外	0.35 ~ 11.06	3.00	15.16	それ以外	1.00	5.00 ~ 10.54	100.00	それ以外	5.00 ~ 25.00	3.00	15.16
17	100kN/m <sup>2</sup> を超える	1.00	0.00 ~ 2.64	141.51	3mを超える	— ~ —	—	—	100kN/m <sup>2</sup> を超える	1.00	10.78 ~ 26.08	141.51	3mを超える	— ~ —	—	—
	それ以外	1.00	2.64 ~ 10.42	100.00	それ以外	0.00 ~ 10.42	2.91	14.69	それ以外	1.00	5.00 ~ 10.78	100.00	それ以外	5.00 ~ 26.08	2.91	14.69
18	100kN/m <sup>2</sup> を超える	1.00	0.00 ~ 2.32	136.21	3mを超える	— ~ —	—	—	100kN/m <sup>2</sup> を超える	1.00	11.13 ~ 25.20	136.21	3mを超える	— ~ —	—	—
	それ以外	1.00	2.32 ~ 10.11	100.00	それ以外	0.00 ~ 10.11	2.84	14.33	それ以外	1.00	5.00 ~ 11.13	100.00	それ以外	5.00 ~ 25.20	2.84	14.33
19	100kN/m <sup>2</sup> を超える	1.00	0.00 ~ 2.97	147.12	3mを超える	0.00 ~ 0.36	3.21	16.22	100kN/m <sup>2</sup> を超える	1.00	10.77 ~ 25.01	147.12	3mを超える	25.00 ~ 25.01	3.21	16.22
	それ以外	1.00	2.97 ~ 10.75	100.00	それ以外	0.36 ~ 10.75	3.00	15.16	それ以外	1.00	5.00 ~ 10.77	100.00	それ以外	5.00 ~ 25.00	3.00	15.16
20	100kN/m <sup>2</sup> を超える	1.00	0.00 ~ 2.70	142.49	3mを超える	— ~ —	—	—	100kN/m <sup>2</sup> を超える	1.00	10.63 ~ 22.50	142.49	3mを超える	— ~ —	—	—
	それ以外	1.00	2.70 ~ 10.48	100.00	それ以外	0.00 ~ 10.48	2.80	14.14	それ以外	1.00	5.00 ~ 10.63	100.00	それ以外	5.00 ~ 22.50	2.80	14.14
21	100kN/m <sup>2</sup> を超える	1.00	0.00 ~ 2.67	142.08	3mを超える	— ~ —	—	—	100kN/m <sup>2</sup> を超える	1.00	11.36 ~ 23.55	142.08	3mを超える	— ~ —	—	—
	それ以外	1.00	2.67 ~ 10.46	100.00	それ以外	0.00 ~ 10.46	2.98	15.04	それ以外	1.00	5.00 ~ 11.36	100.00	それ以外	5.00 ~ 23.55	2.98	15.04
22	100kN/m <sup>2</sup> を超える	—	— ~ —	—	3mを超える	0.00 ~ 0.73	3.67	18.53	100kN/m <sup>2</sup> を超える	—	— ~ —	—	3mを超える	15.00 ~ 20.80	3.67	18.53
	それ以外	1.00	0.00 ~ 7.39	94.23	それ以外	0.73 ~ 7.39	3.00	15.16	それ以外	1.00	5.00 ~ 20.80	94.23	それ以外	5.00 ~ 15.00	3.00	15.16
23	100kN/m <sup>2</sup> を超える	1.00	0.00 ~ 2.35	136.64	3mを超える	— ~ —	—	—	100kN/m <sup>2</sup> を超える	1.00	10.71 ~ 20.00	136.64	3mを超える	— ~ —	—	—
	それ以外	1.00	2.35 ~ 10.13	100.00	それ以外	0.00 ~ 10.13	2.48	12.55	それ以外	1.00	5.00 ~ 10.71	100.00	それ以外	5.00 ~ 20.00	2.48	12.55
24	100kN/m <sup>2</sup> を超える	1.00	0.00 ~ 0.85	112.71	3mを超える	— ~ —	—	—	100kN/m <sup>2</sup> を超える	1.00	13.06 ~ 16.20	112.71	3mを超える	— ~ —	—	—
	それ以外	1.00	0.85 ~ 8.63	100.00	それ以外	0.00 ~ 8.63	2.57	12.97	それ以外	1.00	5.00 ~ 13.06	100.00	それ以外	5.00 ~ 16.20	2.57	12.97
25	100kN/m <sup>2</sup> を超える	—	— ~ —	—	3mを超える	— ~ —	—	—	100kN/m <sup>2</sup> を超える	—	— ~ —	—	3mを超える	— ~ —	—	—
	それ以外	1.00	0.00 ~ 7.47	95.50	それ以外	0.00 ~ 7.47	2.02	10.21	それ以外	1.00	5.00 ~ 11.30	95.50	それ以外	5.00 ~ 11.30	2.02	10.21
26	100kN/m <sup>2</sup> を超える	—	— ~ —	—	3mを超える	— ~ —	—	—	100kN/m <sup>2</sup> を超える	—	— ~ —	—	3mを超える	— ~ —	—	—
	それ以外	—	— ~ —	—	それ以外	— ~ —	—	—	それ以外	—	— ~ —	—	それ以外	— ~ —	—	—
27	100kN/m <sup>2</sup> を超える	—	— ~ —	—	3mを超える	— ~ —	—	—	100kN/m <sup>2</sup> を超える	—	— ~ —	—	3mを超える	— ~ —	—	—
	それ以外	1.00	0.00 ~ 6.64	83.78	それ以外	0.00 ~ 6.64	1.88	9.52	それ以外	1.00	5.00 ~ 8.30	83.78	それ以外	5.00 ~ 8.30	1.88	9.52
28	100kN/m <sup>2</sup> を超える	—	— ~ —	—	3mを超える	— ~ —	—	—	100kN/m <sup>2</sup> を超える	—	— ~ —	—	3mを超える	— ~ —	—	—
	それ以外	—	— ~ —	—	それ以外	— ~ —	—	—	それ以外	—	— ~ —	—	それ以外	— ~ —	—	—
29	100kN/m <sup>2</sup> を超える	—	— ~ —	—	3mを超える	— ~ —	—	—	100kN/m <sup>2</sup> を超える	—	— ~ —	—	3mを超える	— ~ —	—	—
	それ以外	—	— ~ —	—	それ以外	— ~ —	—	—	それ以外	—	— ~ —	—	それ以外	— ~ —	—	—
30	100kN/m <sup>2</sup> を超える	—	— ~ —	—	3mを超える	— ~ —	—	—	100kN/m <sup>2</sup> を超える	—	— ~ —	—	3mを超える	— ~ —	—	—
	それ以外	—	— ~ —	—	それ以外	— ~ —	—	—	それ以外	—	— ~ —	—	それ以外	— ~ —	—	—

# 急傾斜地の崩壊区域調書

様式3-2 建築物に作用すると想定される衝撃に関する事項(3/9)

調査年度 令和4年度

急傾斜地の位置		箇所番号 019D0114			箇所名 長渡路				所在地 二戸市浄法寺町長渡路							
横断 測線 番号	急傾斜地の下端に隣接する土地								急傾斜地内							
	土石等の移動の高さと力の大きさ				土石等の堆積高さと力の大きさ				土石等の移動の高さと力の大きさ				土石等の堆積高さと力の大きさ			
	区分	高さ (m)	下端からの距離 (m)	力の大きさ (kN/m <sup>2</sup> )	区分	下端からの水平 距離(m)	高さ (m)	力の大きさ (kN/m <sup>2</sup> )	区分	高さ (m)	上端からの比高 (m)	力の大きさ (kN/m <sup>2</sup> )	区分	上端からの比高 (m)	高さ (m)	力の大きさ (kN/m <sup>2</sup> )
31	100kN/m <sup>2</sup> を超える	—	— ~ —	—	3mを超える	— ~ —	—	—	100kN/m <sup>2</sup> を超える	—	— ~ —	—	3mを超える	— ~ —	—	—
	それ以外	—	— ~ —	—	それ以外	— ~ —	—	—	それ以外	—	— ~ —	—	それ以外	— ~ —	—	—
32	100kN/m <sup>2</sup> を超える	—	— ~ —	—	3mを超える	— ~ —	—	—	100kN/m <sup>2</sup> を超える	—	— ~ —	—	3mを超える	— ~ —	—	—
	それ以外	—	— ~ —	—	それ以外	— ~ —	—	—	それ以外	—	— ~ —	—	それ以外	— ~ —	—	—
33	100kN/m <sup>2</sup> を超える	—	— ~ —	—	3mを超える	— ~ —	—	—	100kN/m <sup>2</sup> を超える	—	— ~ —	—	3mを超える	— ~ —	—	—
	それ以外	—	— ~ —	—	それ以外	— ~ —	—	—	それ以外	—	— ~ —	—	それ以外	— ~ —	—	—
34	100kN/m <sup>2</sup> を超える	—	— ~ —	—	3mを超える	— ~ —	—	—	100kN/m <sup>2</sup> を超える	—	— ~ —	—	3mを超える	— ~ —	—	—
	それ以外	—	— ~ —	—	それ以外	— ~ —	—	—	それ以外	—	— ~ —	—	それ以外	— ~ —	—	—
35	100kN/m <sup>2</sup> を超える	—	— ~ —	—	3mを超える	— ~ —	—	—	100kN/m <sup>2</sup> を超える	—	— ~ —	—	3mを超える	— ~ —	—	—
	それ以外	—	— ~ —	—	それ以外	— ~ —	—	—	それ以外	—	— ~ —	—	それ以外	— ~ —	—	—
36	100kN/m <sup>2</sup> を超える	—	— ~ —	—	3mを超える	— ~ —	—	—	100kN/m <sup>2</sup> を超える	—	— ~ —	—	3mを超える	— ~ —	—	—
	それ以外	1.00	0.00 ~ 7.45	95.15	それ以外	0.00 ~ 7.45	2.03	10.26	それ以外	1.00	5.00 ~ 10.20	95.15	それ以外	5.00 ~ 10.20	2.03	10.26
37	100kN/m <sup>2</sup> を超える	1.00	0.00 ~ 0.64	109.54	3mを超える	— ~ —	—	—	100kN/m <sup>2</sup> を超える	1.00	10.60 ~ 12.50	109.54	3mを超える	— ~ —	—	—
	それ以外	1.00	0.64 ~ 8.43	100.00	それ以外	0.00 ~ 8.43	2.13	10.76	それ以外	1.00	5.00 ~ 10.60	100.00	それ以外	5.00 ~ 12.50	2.13	10.76
38	100kN/m <sup>2</sup> を超える	1.00	0.00 ~ 0.82	112.24	3mを超える	— ~ —	—	—	100kN/m <sup>2</sup> を超える	1.00	11.15 ~ 14.10	112.24	3mを超える	— ~ —	—	—
	それ以外	1.00	0.82 ~ 8.60	100.00	それ以外	0.00 ~ 8.60	2.03	10.26	それ以外	1.00	5.00 ~ 11.15	100.00	それ以外	5.00 ~ 14.10	2.03	10.26
39	100kN/m <sup>2</sup> を超える	1.00	0.00 ~ 1.80	127.65	3mを超える	— ~ —	—	—	100kN/m <sup>2</sup> を超える	1.00	10.75 ~ 17.00	127.65	3mを超える	— ~ —	—	—
	それ以外	1.00	1.80 ~ 9.58	100.00	それ以外	0.00 ~ 9.58	2.30	11.60	それ以外	1.00	5.00 ~ 10.75	100.00	それ以外	5.00 ~ 17.00	2.30	11.60
40	100kN/m <sup>2</sup> を超える	1.00	0.00 ~ 2.00	130.88	3mを超える	— ~ —	—	—	100kN/m <sup>2</sup> を超える	1.00	10.82 ~ 18.10	130.88	3mを超える	— ~ —	—	—
	それ以外	1.00	2.00 ~ 9.78	100.00	それ以外	0.00 ~ 9.78	1.87	9.47	それ以外	1.00	5.00 ~ 10.82	100.00	それ以外	5.00 ~ 18.10	1.87	9.47
41	100kN/m <sup>2</sup> を超える	—	— ~ —	—	3mを超える	— ~ —	—	—	100kN/m <sup>2</sup> を超える	—	— ~ —	—	3mを超える	— ~ —	—	—
	それ以外	—	— ~ —	—	それ以外	— ~ —	—	—	それ以外	—	— ~ —	—	それ以外	— ~ —	—	—
42	100kN/m <sup>2</sup> を超える	—	— ~ —	—	3mを超える	— ~ —	—	—	100kN/m <sup>2</sup> を超える	—	— ~ —	—	3mを超える	— ~ —	—	—
	それ以外	—	— ~ —	—	それ以外	— ~ —	—	—	それ以外	—	— ~ —	—	それ以外	— ~ —	—	—
43	100kN/m <sup>2</sup> を超える	1.00	0.00 ~ 2.40	137.51	3mを超える	— ~ —	—	—	100kN/m <sup>2</sup> を超える	1.00	10.60 ~ 20.30	137.51	3mを超える	— ~ —	—	—
	それ以外	1.00	2.40 ~ 10.19	100.00	それ以外	0.00 ~ 10.19	2.78	14.07	それ以外	1.00	5.00 ~ 10.60	100.00	それ以外	5.00 ~ 20.30	2.78	14.07
44	100kN/m <sup>2</sup> を超える	1.00	0.00 ~ 1.93	129.69	3mを超える	— ~ —	—	—	100kN/m <sup>2</sup> を超える	1.00	11.63 ~ 19.10	129.69	3mを超える	— ~ —	—	—
	それ以外	1.00	1.93 ~ 9.71	100.00	それ以外	0.00 ~ 9.71	2.65	13.38	それ以外	1.00	5.00 ~ 11.63	100.00	それ以外	5.00 ~ 19.10	2.65	13.38
45	100kN/m <sup>2</sup> を超える	1.00	0.00 ~ 1.70	126.05	3mを超える	— ~ —	—	—	100kN/m <sup>2</sup> を超える	1.00	11.45 ~ 17.60	126.05	3mを超える	— ~ —	—	—
	それ以外	1.00	1.70 ~ 9.49	100.00	それ以外	0.00 ~ 9.49	2.62	13.25	それ以外	1.00	5.00 ~ 11.45	100.00	それ以外	5.00 ~ 17.60	2.62	13.25

# 急傾斜地の崩壊区域調書

様式3-2 建築物に作用すると想定される衝撃に関する事項(4/9)

調査年度 令和4年度

急傾斜地の位置		箇所番号		019D0114		箇所名		長渡路		所在地		二戸市浄法寺町長渡路				
横断 測線 番号	急傾斜地の下端に隣接する土地								急傾斜地内							
	土石等の移動の高さと力の大きさ				土石等の堆積高さとの大きさ				土石等の移動の高さと力の大きさ				土石等の堆積高さとの大きさ			
	区分	高さ (m)	下端からの距離 (m)	力の大きさ (kN/m <sup>2</sup> )	区分	下端からの水平 距離(m)	高さ (m)	力の大きさ (kN/m <sup>2</sup> )	区分	高さ (m)	上端からの比高 (m)	力の大きさ (kN/m <sup>2</sup> )	区分	上端からの比高 (m)	高さ (m)	力の大きさ (kN/m <sup>2</sup> )
46	100kN/m <sup>2</sup> を超える	1.00	0.00 ~ 0.70	110.37	3mを超える	— ~ —	—	—	100kN/m <sup>2</sup> を超える	1.00	12.77 ~ 15.20	110.37	3mを超える	— ~ —	—	—
	それ以外	1.00	0.70 ~ 8.48	100.00	それ以外	0.00 ~ 8.48	2.54	12.86	それ以外	1.00	5.00 ~ 12.77	100.00	それ以外	5.00 ~ 15.20	2.54	12.86
47	100kN/m <sup>2</sup> を超える	1.00	0.00 ~ 2.17	133.68	3mを超える	— ~ —	—	—	100kN/m <sup>2</sup> を超える	1.00	10.54 ~ 18.90	133.68	3mを超える	— ~ —	—	—
	それ以外	1.00	2.17 ~ 9.95	100.00	それ以外	0.00 ~ 9.95	2.41	12.16	それ以外	1.00	5.00 ~ 10.54	100.00	それ以外	5.00 ~ 18.90	2.41	12.16
48	100kN/m <sup>2</sup> を超える	1.00	0.00 ~ 2.15	133.35	3mを超える	— ~ —	—	—	100kN/m <sup>2</sup> を超える	1.00	10.53 ~ 18.90	133.35	3mを超える	— ~ —	—	—
	それ以外	1.00	2.15 ~ 9.93	100.00	それ以外	0.00 ~ 9.93	2.38	12.04	それ以外	1.00	5.00 ~ 10.53	100.00	それ以外	5.00 ~ 18.90	2.38	12.04
49	100kN/m <sup>2</sup> を超える	1.00	0.00 ~ 2.04	131.54	3mを超える	— ~ —	—	—	100kN/m <sup>2</sup> を超える	1.00	10.56 ~ 18.60	131.54	3mを超える	— ~ —	—	—
	それ以外	1.00	2.04 ~ 9.82	100.00	それ以外	0.00 ~ 9.82	2.34	11.81	それ以外	1.00	5.00 ~ 10.56	100.00	それ以外	5.00 ~ 18.60	2.34	11.81
50	100kN/m <sup>2</sup> を超える	—	— ~ —	—	3mを超える	— ~ —	—	—	100kN/m <sup>2</sup> を超える	—	— ~ —	—	3mを超える	— ~ —	—	—
	それ以外	1.00	0.00 ~ 6.66	84.05	それ以外	0.00 ~ 6.66	2.12	10.74	それ以外	1.00	5.00 ~ 10.50	84.05	それ以外	5.00 ~ 10.50	2.12	10.74
51	100kN/m <sup>2</sup> を超える	—	— ~ —	—	3mを超える	— ~ —	—	—	100kN/m <sup>2</sup> を超える	—	— ~ —	—	3mを超える	— ~ —	—	—
	それ以外	1.00	0.00 ~ 6.62	83.52	それ以外	0.00 ~ 6.62	2.06	10.40	それ以外	1.00	5.00 ~ 9.60	83.52	それ以外	5.00 ~ 9.60	2.06	10.40
52	100kN/m <sup>2</sup> を超える	—	— ~ —	—	3mを超える	— ~ —	—	—	100kN/m <sup>2</sup> を超える	—	— ~ —	—	3mを超える	— ~ —	—	—
	それ以外	1.00	0.00 ~ 6.38	80.24	それ以外	0.00 ~ 6.38	2.10	10.61	それ以外	1.00	5.00 ~ 9.50	80.24	それ以外	5.00 ~ 9.50	2.10	10.61
53	100kN/m <sup>2</sup> を超える	—	— ~ —	—	3mを超える	— ~ —	—	—	100kN/m <sup>2</sup> を超える	—	— ~ —	—	3mを超える	— ~ —	—	—
	それ以外	—	— ~ —	—	それ以外	— ~ —	—	—	それ以外	—	— ~ —	—	それ以外	— ~ —	—	—
54	100kN/m <sup>2</sup> を超える	—	— ~ —	—	3mを超える	— ~ —	—	—	100kN/m <sup>2</sup> を超える	—	— ~ —	—	3mを超える	— ~ —	—	—
	それ以外	—	— ~ —	—	それ以外	— ~ —	—	—	それ以外	—	— ~ —	—	それ以外	— ~ —	—	—
55	100kN/m <sup>2</sup> を超える	—	— ~ —	—	3mを超える	— ~ —	—	—	100kN/m <sup>2</sup> を超える	—	— ~ —	—	3mを超える	— ~ —	—	—
	それ以外	1.00	0.00 ~ 3.04	39.12	それ以外	0.00 ~ 3.04	2.32	11.70	それ以外	1.00	5.00 ~ 5.00	39.12	それ以外	5.00 ~ 5.00	2.32	11.70
56	100kN/m <sup>2</sup> を超える	—	— ~ —	—	3mを超える	— ~ —	—	—	100kN/m <sup>2</sup> を超える	—	— ~ —	—	3mを超える	— ~ —	—	—
	それ以外	—	— ~ —	—	それ以外	— ~ —	—	—	それ以外	—	— ~ —	—	それ以外	— ~ —	—	—
57	100kN/m <sup>2</sup> を超える	—	— ~ —	—	3mを超える	— ~ —	—	—	100kN/m <sup>2</sup> を超える	—	— ~ —	—	3mを超える	— ~ —	—	—
	それ以外	1.00	0.00 ~ 6.22	78.15	それ以外	0.00 ~ 6.22	2.06	10.39	それ以外	1.00	5.00 ~ 8.70	78.15	それ以外	5.00 ~ 8.70	2.06	10.39
58	100kN/m <sup>2</sup> を超える	—	— ~ —	—	3mを超える	— ~ —	—	—	100kN/m <sup>2</sup> を超える	—	— ~ —	—	3mを超える	— ~ —	—	—
	それ以外	1.00	0.00 ~ 6.42	80.82	それ以外	0.00 ~ 6.42	2.12	10.69	それ以外	1.00	5.00 ~ 9.80	80.82	それ以外	5.00 ~ 9.80	2.12	10.69
59	100kN/m <sup>2</sup> を超える	—	— ~ —	—	3mを超える	— ~ —	—	—	100kN/m <sup>2</sup> を超える	—	— ~ —	—	3mを超える	— ~ —	—	—
	それ以外	1.00	0.00 ~ 4.40	54.87	それ以外	0.00 ~ 4.40	2.61	13.17	それ以外	1.00	5.00 ~ 12.60	54.87	それ以外	5.00 ~ 12.60	2.61	13.17
60	100kN/m <sup>2</sup> を超える	—	— ~ —	—	3mを超える	— ~ —	—	—	100kN/m <sup>2</sup> を超える	—	— ~ —	—	3mを超える	— ~ —	—	—
	それ以外	1.00	0.00 ~ 6.79	85.92	それ以外	0.00 ~ 6.79	2.28	11.51	それ以外	1.00	5.00 ~ 13.70	85.92	それ以外	5.00 ~ 13.70	2.28	11.51

## 急傾斜地の崩壊区域調書

様式3-2 建築物に作用すると想定される衝撃に関する事項(5/9)

調査年度	令和4年度
------	-------

急傾斜地の位置		019D0114			箇所名		長渡路		所在地		二戸市浄法寺町長渡路					
横断 測線 番号	急傾斜地の下端に隣接する土地								急傾斜地内							
	土石等の移動の高さと力の大きさ				土石等の堆積高さとの大きさ				土石等の移動の高さと力の大きさ				土石等の堆積高さとの大きさ			
	区分	高さ (m)	下端からの距離 (m)	力の大きさ (kN/m <sup>2</sup> )	区分	下端からの水平 距離(m)	高さ (m)	力の大きさ (kN/m <sup>2</sup> )	区分	高さ (m)	上端からの比高 (m)	力の大きさ (kN/m <sup>2</sup> )	区分	上端からの比高 (m)	高さ (m)	力の大きさ (kN/m <sup>2</sup> )
61	100kN/m <sup>2</sup> を超える	1.00	0.00 ~ 0.55	108.18	3mを超える	— ~ —	—	—	100kN/m <sup>2</sup> を超える	1.00	12.73 ~ 14.60	108.18	3mを超える	— ~ —	—	—
	それ以外	1.00	0.55 ~ 8.34	100.00	それ以外	0.00 ~ 8.34	2.54	12.84	それ以外	1.00	5.00 ~ 12.73	100.00	それ以外	5.00 ~ 14.60	2.54	12.84
62	100kN/m <sup>2</sup> を超える	1.00	0.00 ~ 1.20	118.06	3mを超える	— ~ —	—	—	100kN/m <sup>2</sup> を超える	1.00	11.11 ~ 14.90	118.06	3mを超える	— ~ —	—	—
	それ以外	1.00	1.20 ~ 8.98	100.00	それ以外	0.00 ~ 8.98	2.37	11.95	それ以外	1.00	5.00 ~ 11.11	100.00	それ以外	5.00 ~ 14.90	2.37	11.95
63	100kN/m <sup>2</sup> を超える	1.00	0.00 ~ 0.37	105.47	3mを超える	— ~ —	—	—	100kN/m <sup>2</sup> を超える	1.00	11.71 ~ 12.80	105.47	3mを超える	— ~ —	—	—
	それ以外	1.00	0.37 ~ 8.16	100.00	それ以外	0.00 ~ 8.16	2.44	12.36	それ以外	1.00	5.00 ~ 11.71	100.00	それ以外	5.00 ~ 12.80	2.44	12.36
64	100kN/m <sup>2</sup> を超える	—	— ~ —	—	3mを超える	— ~ —	—	—	100kN/m <sup>2</sup> を超える	—	— ~ —	—	3mを超える	— ~ —	—	—
	それ以外	1.00	0.00 ~ 6.77	85.54	それ以外	0.00 ~ 6.77	2.55	12.86	それ以外	1.00	5.00 ~ 10.00	85.54	それ以外	5.00 ~ 10.00	2.55	12.86
65	100kN/m <sup>2</sup> を超える	—	— ~ —	—	3mを超える	— ~ —	—	—	100kN/m <sup>2</sup> を超える	—	— ~ —	—	3mを超える	— ~ —	—	—
	それ以外	1.00	0.00 ~ 4.29	53.57	それ以外	0.00 ~ 4.29	2.25	11.36	それ以外	1.00	5.00 ~ 6.70	53.57	それ以外	5.00 ~ 6.70	2.25	11.36
66	100kN/m <sup>2</sup> を超える	—	— ~ —	—	3mを超える	— ~ —	—	—	100kN/m <sup>2</sup> を超える	—	— ~ —	—	3mを超える	— ~ —	—	—
	それ以外	1.00	0.00 ~ 3.88	48.68	それ以外	0.00 ~ 3.88	2.29	11.58	それ以外	1.00	5.00 ~ 6.30	48.68	それ以外	5.00 ~ 6.30	2.29	11.58
67	100kN/m <sup>2</sup> を超える	—	— ~ —	—	3mを超える	— ~ —	—	—	100kN/m <sup>2</sup> を超える	—	— ~ —	—	3mを超える	— ~ —	—	—
	それ以外	1.00	0.00 ~ 5.31	66.17	それ以外	0.00 ~ 5.31	2.06	10.43	それ以外	1.00	5.00 ~ 7.00	66.17	それ以外	5.00 ~ 7.00	2.06	10.43
68	100kN/m <sup>2</sup> を超える	—	— ~ —	—	3mを超える	— ~ —	—	—	100kN/m <sup>2</sup> を超える	—	— ~ —	—	3mを超える	— ~ —	—	—
	それ以外	1.00	0.00 ~ 5.65	70.64	それ以外	0.00 ~ 5.65	1.79	9.03	それ以外	1.00	5.00 ~ 6.30	70.64	それ以外	5.00 ~ 6.30	1.79	9.03
69	100kN/m <sup>2</sup> を超える	—	— ~ —	—	3mを超える	— ~ —	—	—	100kN/m <sup>2</sup> を超える	—	— ~ —	—	3mを超える	— ~ —	—	—
	それ以外	1.00	0.00 ~ 6.60	83.22	それ以外	0.00 ~ 0.00	1.74	8.82	それ以外	1.00	5.00 ~ 7.90	83.22	それ以外	5.00 ~ 7.90	1.74	8.82
70	100kN/m <sup>2</sup> を超える	—	— ~ —	—	3mを超える	— ~ —	—	—	100kN/m <sup>2</sup> を超える	—	— ~ —	—	3mを超える	— ~ —	—	—
	それ以外	1.00	0.00 ~ 7.19	91.40	それ以外	0.00 ~ 7.19	1.89	9.57	それ以外	1.00	5.00 ~ 9.50	91.40	それ以外	5.00 ~ 9.50	1.89	9.57
71	100kN/m <sup>2</sup> を超える	—	— ~ —	—	3mを超える	— ~ —	—	—	100kN/m <sup>2</sup> を超える	—	— ~ —	—	3mを超える	— ~ —	—	—
	それ以外	1.00	0.00 ~ 7.77	99.82	それ以外	0.00 ~ 7.77	2.20	11.12	それ以外	1.00	5.00 ~ 10.50	99.82	それ以外	5.00 ~ 10.50	2.20	11.12
72	100kN/m <sup>2</sup> を超える	—	— ~ —	—	3mを超える	— ~ —	—	—	100kN/m <sup>2</sup> を超える	—	— ~ —	—	3mを超える	— ~ —	—	—
	それ以外	1.00	0.00 ~ 6.99	88.68	それ以外	0.00 ~ 6.99	1.86	9.39	それ以外	1.00	5.00 ~ 8.90	88.68	それ以外	5.00 ~ 8.90	1.86	9.39
73	100kN/m <sup>2</sup> を超える	—	— ~ —	—	3mを超える	— ~ —	—	—	100kN/m <sup>2</sup> を超える	—	— ~ —	—	3mを超える	— ~ —	—	—
	それ以外	1.00	0.00 ~ 6.12	76.77	それ以外	0.00 ~ 6.12	2.09	10.55	それ以外	1.00	5.00 ~ 8.80	76.77	それ以外	5.00 ~ 8.80	2.09	10.55
74	100kN/m <sup>2</sup> を超える	—	— ~ —	—	3mを超える	— ~ —	—	—	100kN/m <sup>2</sup> を超える	—	— ~ —	—	3mを超える	— ~ —	—	—
	それ以外	—	— ~ —	—	それ以外	— ~ —	—	—	それ以外	—	— ~ —	—	それ以外	— ~ —	—	—
75	100kN/m <sup>2</sup> を超える	—	— ~ —	—	3mを超える	— ~ —	—	—	100kN/m <sup>2</sup> を超える	—	— ~ —	—	3mを超える	— ~ —	—	—
	それ以外	—	— ~ —	—	それ以外	— ~ —	—	—	それ以外	—	— ~ —	—	それ以外	— ~ —	—	—

# 急傾斜地の崩壊区域調書

様式3-2 建築物に作用すると想定される衝撃に関する事項(6/9)

調査年度 令和4年度

急傾斜地の位置		019D0114			箇所名		長渡路			所在地		二戸市浄法寺町長渡路				
横断 測線 番号	急傾斜地の下端に隣接する土地								急傾斜地内							
	土石等の移動の高さと力の大きさ				土石等の堆積高さと力の大きさ				土石等の移動の高さと力の大きさ				土石等の堆積高さと力の大きさ			
	区分	高さ (m)	下端からの距離 (m)	力の大きさ (kN/m <sup>2</sup> )	区分	下端からの水平 距離(m)	高さ (m)	力の大きさ (kN/m <sup>2</sup> )	区分	高さ (m)	上端からの比高 (m)	力の大きさ (kN/m <sup>2</sup> )	区分	上端からの比高 (m)	高さ (m)	力の大きさ (kN/m <sup>2</sup> )
76	100kN/m <sup>2</sup> を超える	—	— ~ —	—	3mを超える	— ~ —	—	—	100kN/m <sup>2</sup> を超える	—	— ~ —	—	3mを超える	— ~ —	—	—
	それ以外	—	— ~ —	—	それ以外	— ~ —	—	—	それ以外	—	— ~ —	—	それ以外	— ~ —	—	—
77	100kN/m <sup>2</sup> を超える	—	— ~ —	—	3mを超える	— ~ —	—	—	100kN/m <sup>2</sup> を超える	—	— ~ —	—	3mを超える	— ~ —	—	—
	それ以外	1.00	0.00 ~ 5.44	67.82	それ以外	0.00 ~ 5.44	2.11	10.65	それ以外	1.00	5.00 ~ 7.60	67.82	それ以外	5.00 ~ 7.60	2.11	10.65
78	100kN/m <sup>2</sup> を超える	—	— ~ —	—	3mを超える	— ~ —	—	—	100kN/m <sup>2</sup> を超える	—	— ~ —	—	3mを超える	— ~ —	—	—
	それ以外	1.00	0.00 ~ 7.48	95.55	それ以外	0.00 ~ 7.48	2.06	10.39	それ以外	1.00	5.00 ~ 10.10	95.55	それ以外	5.00 ~ 10.10	2.06	10.39
79	100kN/m <sup>2</sup> を超える	—	— ~ —	—	3mを超える	— ~ —	—	—	100kN/m <sup>2</sup> を超える	—	— ~ —	—	3mを超える	— ~ —	—	—
	それ以外	1.00	0.00 ~ 7.73	99.27	それ以外	0.00 ~ 7.73	2.18	11.04	それ以外	1.00	5.00 ~ 10.40	99.27	それ以外	5.00 ~ 10.40	2.18	11.04
80	100kN/m <sup>2</sup> を超える	—	— ~ —	—	3mを超える	— ~ —	—	—	100kN/m <sup>2</sup> を超える	—	— ~ —	—	3mを超える	— ~ —	—	—
	それ以外	1.00	0.00 ~ 7.55	96.60	それ以外	0.00 ~ 7.55	2.33	11.76	それ以外	1.00	5.00 ~ 10.30	96.60	それ以外	5.00 ~ 10.30	2.33	11.76
81	100kN/m <sup>2</sup> を超える	—	— ~ —	—	3mを超える	— ~ —	—	—	100kN/m <sup>2</sup> を超える	—	— ~ —	—	3mを超える	— ~ —	—	—
	それ以外	1.00	0.00 ~ 7.78	99.99	それ以外	0.00 ~ 7.78	2.28	11.54	それ以外	1.00	5.00 ~ 10.70	99.99	それ以外	5.00 ~ 10.70	2.28	11.54
82	100kN/m <sup>2</sup> を超える	—	— ~ —	—	3mを超える	— ~ —	—	—	100kN/m <sup>2</sup> を超える	—	— ~ —	—	3mを超える	— ~ —	—	—
	それ以外	1.00	0.00 ~ 7.52	96.18	それ以外	0.00 ~ 7.52	2.55	12.91	それ以外	1.00	5.00 ~ 12.10	96.18	それ以外	5.00 ~ 12.10	2.55	12.91
83	100kN/m <sup>2</sup> を超える	—	— ~ —	—	3mを超える	— ~ —	—	—	100kN/m <sup>2</sup> を超える	—	— ~ —	—	3mを超える	— ~ —	—	—
	それ以外	1.00	0.00 ~ 6.83	86.43	それ以外	0.00 ~ 6.83	2.71	13.72	それ以外	1.00	5.00 ~ 12.20	86.43	それ以外	5.00 ~ 12.20	2.71	13.72
84	100kN/m <sup>2</sup> を超える	—	— ~ —	—	3mを超える	— ~ —	—	—	100kN/m <sup>2</sup> を超える	—	— ~ —	—	3mを超える	— ~ —	—	—
	それ以外	1.00	0.00 ~ 7.03	89.22	それ以外	0.00 ~ 7.03	2.74	13.86	それ以外	1.00	5.00 ~ 13.30	89.22	それ以外	5.00 ~ 13.30	2.74	13.86
85	100kN/m <sup>2</sup> を超える	—	— ~ —	—	3mを超える	— ~ —	—	—	100kN/m <sup>2</sup> を超える	—	— ~ —	—	3mを超える	— ~ —	—	—
	それ以外	—	— ~ —	—	それ以外	— ~ —	—	—	それ以外	—	— ~ —	—	それ以外	— ~ —	—	—
86	100kN/m <sup>2</sup> を超える	—	— ~ —	—	3mを超える	— ~ —	—	—	100kN/m <sup>2</sup> を超える	—	— ~ —	—	3mを超える	— ~ —	—	—
	それ以外	—	— ~ —	—	それ以外	— ~ —	—	—	それ以外	—	— ~ —	—	それ以外	— ~ —	—	—
87	100kN/m <sup>2</sup> を超える	1.00	0.00 ~ 0.16	102.41	3mを超える	— ~ —	—	—	100kN/m <sup>2</sup> を超える	1.00	16.07 ~ 16.80	102.41	3mを超える	— ~ —	—	—
	それ以外	1.00	0.16 ~ 7.95	100.00	それ以外	0.00 ~ 7.95	2.74	13.83	それ以外	1.00	5.00 ~ 16.07	100.00	それ以外	5.00 ~ 16.80	2.74	13.83
88	100kN/m <sup>2</sup> を超える	1.00	0.00 ~ 0.67	110.01	3mを超える	— ~ —	—	—	100kN/m <sup>2</sup> を超える	1.00	12.13 ~ 14.30	110.01	3mを超える	— ~ —	—	—
	それ以外	1.00	0.67 ~ 8.46	100.00	それ以外	0.00 ~ 8.46	2.49	12.58	それ以外	1.00	5.00 ~ 12.13	100.00	それ以外	5.00 ~ 14.30	2.49	12.58
89	100kN/m <sup>2</sup> を超える	1.00	0.00 ~ 0.28	104.17	3mを超える	— ~ —	—	—	100kN/m <sup>2</sup> を超える	1.00	13.22 ~ 14.19	104.17	3mを超える	— ~ —	—	—
	それ以外	1.00	0.28 ~ 8.07	100.00	それ以外	0.00 ~ 8.07	2.58	13.03	それ以外	1.00	5.00 ~ 13.22	100.00	それ以外	5.00 ~ 14.19	2.58	13.03
90	100kN/m <sup>2</sup> を超える	—	— ~ —	—	3mを超える	— ~ —	—	—	100kN/m <sup>2</sup> を超える	—	— ~ —	—	3mを超える	— ~ —	—	—
	それ以外	—	— ~ —	—	それ以外	— ~ —	—	—	それ以外	—	— ~ —	—	それ以外	— ~ —	—	—

# 急傾斜地の崩壊区域調書

様式3-2 建築物に作用すると想定される衝撃に関する事項(7/9)

調査年度 令和4年度

急傾斜地の位置		019D0114			箇所名		長渡路			所在地		二戸市浄法寺町長渡路				
横断 測線 番号	急傾斜地の下端に隣接する土地								急傾斜地内							
	土石等の移動の高さと力の大きさ				土石等の堆積高さと力の大きさ				土石等の移動の高さと力の大きさ				土石等の堆積高さと力の大きさ			
	区分	高さ (m)	下端からの距離 (m)	力の大きさ (kN/m <sup>2</sup> )	区分	下端からの水平 距離(m)	高さ (m)	力の大きさ (kN/m <sup>2</sup> )	区分	高さ (m)	上端からの比高 (m)	力の大きさ (kN/m <sup>2</sup> )	区分	上端からの比高 (m)	高さ (m)	力の大きさ (kN/m <sup>2</sup> )
91	100kN/m <sup>2</sup> を超える	—	— ~ —	—	3mを超える	— ~ —	—	—	100kN/m <sup>2</sup> を超える	—	— ~ —	—	3mを超える	— ~ —	—	—
	それ以外	—	— ~ —	—	それ以外	— ~ —	—	—	それ以外	—	— ~ —	—	それ以外	— ~ —	—	—
92	100kN/m <sup>2</sup> を超える	—	— ~ —	—	3mを超える	— ~ —	—	—	100kN/m <sup>2</sup> を超える	—	— ~ —	—	3mを超える	— ~ —	—	—
	それ以外	1.00	0.00 ~ 7.42	94.74	それ以外	0.00 ~ 7.42	2.15	10.89	それ以外	1.00	5.00 ~ 13.22	94.74	それ以外	5.00 ~ 13.22	2.15	10.89
93	100kN/m <sup>2</sup> を超える	—	— ~ —	—	3mを超える	— ~ —	—	—	100kN/m <sup>2</sup> を超える	—	— ~ —	—	3mを超える	— ~ —	—	—
	それ以外	1.00	0.00 ~ 5.80	72.52	それ以外	0.00 ~ 5.80	2.29	11.56	それ以外	1.00	5.00 ~ 10.70	72.52	それ以外	5.00 ~ 10.70	2.29	11.56
94	100kN/m <sup>2</sup> を超える	—	— ~ —	—	3mを超える	— ~ —	—	—	100kN/m <sup>2</sup> を超える	—	— ~ —	—	3mを超える	— ~ —	—	—
	それ以外	1.00	0.00 ~ 5.55	69.28	それ以外	0.00 ~ 5.55	2.36	11.90	それ以外	1.00	5.00 ~ 11.20	69.28	それ以外	5.00 ~ 11.20	2.36	11.90
95	100kN/m <sup>2</sup> を超える	—	— ~ —	—	3mを超える	— ~ —	—	—	100kN/m <sup>2</sup> を超える	—	— ~ —	—	3mを超える	— ~ —	—	—
	それ以外	1.00	0.00 ~ 6.20	77.85	それ以外	0.00 ~ 6.20	2.15	10.87	それ以外	1.00	5.00 ~ 9.70	77.85	それ以外	5.00 ~ 9.70	2.15	10.87
96	100kN/m <sup>2</sup> を超える	—	— ~ —	—	3mを超える	— ~ —	—	—	100kN/m <sup>2</sup> を超える	—	— ~ —	—	3mを超える	— ~ —	—	—
	それ以外	—	— ~ —	—	それ以外	— ~ —	—	—	それ以外	—	— ~ —	—	それ以外	— ~ —	—	—
97	100kN/m <sup>2</sup> を超える	—	— ~ —	—	3mを超える	— ~ —	—	—	100kN/m <sup>2</sup> を超える	—	— ~ —	—	3mを超える	— ~ —	—	—
	それ以外	—	— ~ —	—	それ以外	— ~ —	—	—	それ以外	—	— ~ —	—	それ以外	— ~ —	—	—
98	100kN/m <sup>2</sup> を超える	—	— ~ —	—	3mを超える	— ~ —	—	—	100kN/m <sup>2</sup> を超える	—	— ~ —	—	3mを超える	— ~ —	—	—
	それ以外	—	— ~ —	—	それ以外	— ~ —	—	—	それ以外	—	— ~ —	—	それ以外	— ~ —	—	—
99	100kN/m <sup>2</sup> を超える	—	— ~ —	—	3mを超える	— ~ —	—	—	100kN/m <sup>2</sup> を超える	—	— ~ —	—	3mを超える	— ~ —	—	—
	それ以外	1.00	0.00 ~ 4.71	58.69	それ以外	0.00 ~ 4.71	1.82	9.18	それ以外	1.00	5.00 ~ 5.00	58.69	それ以外	5.00 ~ 5.00	1.82	9.18
100	100kN/m <sup>2</sup> を超える	—	— ~ —	—	3mを超える	— ~ —	—	—	100kN/m <sup>2</sup> を超える	—	— ~ —	—	3mを超える	— ~ —	—	—
	それ以外	—	— ~ —	—	それ以外	— ~ —	—	—	それ以外	—	— ~ —	—	それ以外	— ~ —	—	—
101	100kN/m <sup>2</sup> を超える	—	— ~ —	—	3mを超える	— ~ —	—	—	100kN/m <sup>2</sup> を超える	—	— ~ —	—	3mを超える	— ~ —	—	—
	それ以外	—	— ~ —	—	それ以外	— ~ —	—	—	それ以外	—	— ~ —	—	それ以外	— ~ —	—	—
102	100kN/m <sup>2</sup> を超える	—	— ~ —	—	3mを超える	— ~ —	—	—	100kN/m <sup>2</sup> を超える	—	— ~ —	—	3mを超える	— ~ —	—	—
	それ以外	1.00	0.00 ~ 6.13	76.95	それ以外	0.00 ~ 6.13	1.89	9.56	それ以外	1.00	5.00 ~ 7.40	76.95	それ以外	5.00 ~ 7.40	1.89	9.56
103	100kN/m <sup>2</sup> を超える	—	— ~ —	—	3mを超える	— ~ —	—	—	100kN/m <sup>2</sup> を超える	—	— ~ —	—	3mを超える	— ~ —	—	—
	それ以外	1.00	0.00 ~ 6.01	75.27	それ以外	0.00 ~ 6.01	1.95	9.88	それ以外	1.00	5.00 ~ 7.50	75.27	それ以外	5.00 ~ 7.50	1.95	9.88
104	100kN/m <sup>2</sup> を超える	—	— ~ —	—	3mを超える	— ~ —	—	—	100kN/m <sup>2</sup> を超える	—	— ~ —	—	3mを超える	— ~ —	—	—
	それ以外	1.00	0.00 ~ 5.71	71.37	それ以外	0.00 ~ 5.71	1.84	9.30	それ以外	1.00	5.00 ~ 6.50	71.37	それ以外	5.00 ~ 6.50	1.84	9.30
105	100kN/m <sup>2</sup> を超える	—	— ~ —	—	3mを超える	— ~ —	—	—	100kN/m <sup>2</sup> を超える	—	— ~ —	—	3mを超える	— ~ —	—	—
	それ以外	1.00	0.00 ~ 4.74	59.05	それ以外	0.00 ~ 4.74	1.79	9.06	それ以外	1.00	5.00 ~ 5.00	59.05	それ以外	5.00 ~ 5.00	1.79	9.06

# 急傾斜地の崩壊区域調書

様式3-2 建築物に作用すると想定される衝撃に関する事項(8/9)

調査年度 令和4年度

急傾斜地の位置		箇所番号		019D0114		箇所名		長渡路		所在地		二戸市浄法寺町長渡路				
横断 測線 番号	急傾斜地の下端に隣接する土地								急傾斜地内							
	土石等の移動の高さと力の大きさ				土石等の堆積高さと力の大きさ				土石等の移動の高さと力の大きさ				土石等の堆積高さと力の大きさ			
	区分	高さ (m)	下端からの距離 (m)	力の大きさ (kN/m <sup>2</sup> )	区分	下端からの水平 距離(m)	高さ (m)	力の大きさ (kN/m <sup>2</sup> )	区分	高さ (m)	上端からの比高 (m)	力の大きさ (kN/m <sup>2</sup> )	区分	上端からの比高 (m)	高さ (m)	力の大きさ (kN/m <sup>2</sup> )
106	100kN/m <sup>2</sup> を超える	—	— ~ —	—	3mを超える	— ~ —	—	—	100kN/m <sup>2</sup> を超える	—	— ~ —	—	3mを超える	— ~ —	—	—
	それ以外	1.00	0.00 ~ 4.52	56.39	それ以外	0.00 ~ 0.00	1.57	7.91	それ以外	1.00	5.00 ~ 5.00	56.39	それ以外	5.00 ~ 5.00	1.57	7.91
107	100kN/m <sup>2</sup> を超える	—	— ~ —	—	3mを超える	— ~ —	—	—	100kN/m <sup>2</sup> を超える	—	— ~ —	—	3mを超える	— ~ —	—	—
	それ以外	1.00	0.00 ~ 5.30	66.15	それ以外	0.00 ~ 5.30	2.06	10.43	それ以外	1.00	5.00 ~ 7.00	66.15	それ以外	5.00 ~ 7.00	2.06	10.43
108	100kN/m <sup>2</sup> を超える	—	— ~ —	—	3mを超える	— ~ —	—	—	100kN/m <sup>2</sup> を超える	—	— ~ —	—	3mを超える	— ~ —	—	—
	それ以外	1.00	0.00 ~ 4.92	61.31	それ以外	0.00 ~ 4.92	1.82	9.22	それ以外	1.00	5.00 ~ 5.30	61.31	それ以外	5.00 ~ 5.30	1.82	9.22
109	100kN/m <sup>2</sup> を超える	—	— ~ —	—	3mを超える	— ~ —	—	—	100kN/m <sup>2</sup> を超える	—	— ~ —	—	3mを超える	— ~ —	—	—
	それ以外	1.00	0.00 ~ 5.32	66.33	それ以外	0.00 ~ 5.32	1.87	9.47	それ以外	1.00	5.00 ~ 6.00	66.33	それ以外	5.00 ~ 6.00	1.87	9.47
110	100kN/m <sup>2</sup> を超える	—	— ~ —	—	3mを超える	— ~ —	—	—	100kN/m <sup>2</sup> を超える	—	— ~ —	—	3mを超える	— ~ —	—	—
	それ以外	1.00	0.00 ~ 7.61	97.43	それ以外	0.00 ~ 7.61	2.21	11.18	それ以外	1.00	5.00 ~ 10.10	97.43	それ以外	5.00 ~ 10.10	2.21	11.18
111	100kN/m <sup>2</sup> を超える	—	— ~ —	—	3mを超える	— ~ —	—	—	100kN/m <sup>2</sup> を超える	—	— ~ —	—	3mを超える	— ~ —	—	—
	それ以外	1.00	0.00 ~ 6.96	88.25	それ以外	0.00 ~ 6.96	2.63	13.28	それ以外	1.00	5.00 ~ 11.40	88.25	それ以外	5.00 ~ 11.40	2.63	13.28
112	100kN/m <sup>2</sup> を超える	—	— ~ —	—	3mを超える	— ~ —	—	—	100kN/m <sup>2</sup> を超える	—	— ~ —	—	3mを超える	— ~ —	—	—
	それ以外	1.00	0.00 ~ 6.58	83.02	それ以外	0.00 ~ 6.58	2.70	13.66	それ以外	1.00	5.00 ~ 11.30	83.02	それ以外	5.00 ~ 11.30	2.70	13.66
113	100kN/m <sup>2</sup> を超える	—	— ~ —	—	3mを超える	0.00 ~ 0.08	3.09	15.61	100kN/m <sup>2</sup> を超える	—	— ~ —	—	3mを超える	10.00 ~ 10.50	3.09	15.61
	それ以外	1.00	0.00 ~ 4.44	55.43	それ以外	0.08 ~ 4.44	3.00	15.16	それ以外	1.00	5.00 ~ 10.50	55.43	それ以外	5.00 ~ 10.00	3.00	15.16
114	100kN/m <sup>2</sup> を超える	—	— ~ —	—	3mを超える	— ~ —	—	—	100kN/m <sup>2</sup> を超える	—	— ~ —	—	3mを超える	— ~ —	—	—
	それ以外	1.00	0.00 ~ 7.07	89.75	それ以外	0.00 ~ 7.07	1.98	10.03	それ以外	1.00	5.00 ~ 9.90	89.75	それ以外	5.00 ~ 9.90	1.98	10.03
115	100kN/m <sup>2</sup> を超える	—	— ~ —	—	3mを超える	— ~ —	—	—	100kN/m <sup>2</sup> を超える	—	— ~ —	—	3mを超える	— ~ —	—	—
	それ以外	1.00	0.00 ~ 4.64	57.90	それ以外	0.00 ~ 4.64	1.86	9.38	それ以外	1.00	5.00 ~ 5.00	57.90	それ以外	5.00 ~ 5.00	1.86	9.38
116	100kN/m <sup>2</sup> を超える	—	— ~ —	—	3mを超える	— ~ —	—	—	100kN/m <sup>2</sup> を超える	—	— ~ —	—	3mを超える	— ~ —	—	—
	それ以外	1.00	0.00 ~ 2.01	27.86	それ以外	0.00 ~ 2.01	2.58	13.06	それ以外	1.00	5.00 ~ 5.00	27.86	それ以外	5.00 ~ 5.00	2.58	13.06
117	100kN/m <sup>2</sup> を超える	—	— ~ —	—	3mを超える	— ~ —	—	—	100kN/m <sup>2</sup> を超える	—	— ~ —	—	3mを超える	— ~ —	—	—
	それ以外	1.00	0.00 ~ 5.32	66.30	それ以外	0.00 ~ 5.32	2.21	11.17	それ以外	1.00	5.00 ~ 8.40	66.30	それ以外	5.00 ~ 8.40	2.21	11.17
118	100kN/m <sup>2</sup> を超える	—	— ~ —	—	3mを超える	— ~ —	—	—	100kN/m <sup>2</sup> を超える	—	— ~ —	—	3mを超える	— ~ —	—	—
	それ以外	1.00	0.00 ~ 5.27	65.72	それ以外	0.00 ~ 5.27	2.24	11.33	それ以外	1.00	5.00 ~ 8.70	65.72	それ以外	5.00 ~ 8.70	2.24	11.33
119	100kN/m <sup>2</sup> を超える	—	— ~ —	—	3mを超える	— ~ —	—	—	100kN/m <sup>2</sup> を超える	—	— ~ —	—	3mを超える	— ~ —	—	—
	それ以外	1.00	0.00 ~ 5.42	67.68	それ以外	0.00 ~ 5.42	2.21	11.19	それ以外	1.00	5.00 ~ 8.70	67.68	それ以外	5.00 ~ 8.70	2.21	11.19
120	100kN/m <sup>2</sup> を超える	—	— ~ —	—	3mを超える	— ~ —	—	—	100kN/m <sup>2</sup> を超える	—	— ~ —	—	3mを超える	— ~ —	—	—
	それ以外	1.00	0.00 ~ 5.55	69.24	それ以外	0.00 ~ 0.00	1.73	8.72	それ以外	1.00	5.00 ~ 6.10	69.24	それ以外	5.00 ~ 6.10	1.73	8.72



# 急傾斜地の崩壊区域調書

様式3-2 建築物に作用すると想定される衝撃に関する事項(9/9)

調査年度	令和4年度
------	-------

急傾斜地の位置		019D0114			箇所名		長渡路		所在地		二戸市浄法寺町長渡路					
横断 測線 番号	急傾斜地の下端に隣接する土地								急傾斜地内							
	土石等の移動の高さと力の大きさ				土石等の堆積高さと力の大きさ				土石等の移動の高さと力の大きさ				土石等の堆積高さと力の大きさ			
	区分	高さ (m)	下端からの距離 (m)	力の大きさ (kN/m <sup>2</sup> )	区分	下端からの水平 距離(m)	高さ (m)	力の大きさ (kN/m <sup>2</sup> )	区分	高さ (m)	上端からの比高 (m)	力の大きさ (kN/m <sup>2</sup> )	区分	上端からの比高 (m)	高さ (m)	力の大きさ (kN/m <sup>2</sup> )
121	100kN/m <sup>2</sup> を超える	-	- ~ -	-	3mを超える	- ~ -	-	-	100kN/m <sup>2</sup> を超える	-	- ~ -	-	3mを超える	- ~ -	-	-
	それ以外	1.00	0.00 ~ 3.40	43.20	それ以外	0.00 ~ 3.40	2.36	11.92	それ以外	1.00	5.00 ~ 6.00	43.20	それ以外	5.00 ~ 6.00	2.36	11.92
122	100kN/m <sup>2</sup> を超える	-	- ~ -	-	3mを超える	- ~ -	-	-	100kN/m <sup>2</sup> を超える	-	- ~ -	-	3mを超える	- ~ -	-	-
	それ以外	1.00	0.00 ~ 2.84	36.80	それ以外	0.00 ~ 2.84	2.53	12.78	それ以外	1.00	5.00 ~ 6.40	36.80	それ以外	5.00 ~ 6.40	2.53	12.78
123	100kN/m <sup>2</sup> を超える	-	- ~ -	-	3mを超える	- ~ -	-	-	100kN/m <sup>2</sup> を超える	-	- ~ -	-	3mを超える	- ~ -	-	-
	それ以外	1.00	0.00 ~ 5.67	70.90	それ以外	0.00 ~ 5.67	2.07	10.44	それ以外	1.00	5.00 ~ 7.70	70.90	それ以外	5.00 ~ 7.70	2.07	10.44
124	100kN/m <sup>2</sup> を超える	-	- ~ -	-	3mを超える	- ~ -	-	-	100kN/m <sup>2</sup> を超える	-	- ~ -	-	3mを超える	- ~ -	-	-
	それ以外	1.00	0.00 ~ 4.83	60.22	それ以外	0.00 ~ 4.83	2.18	11.01	それ以外	1.00	5.00 ~ 7.10	60.22	それ以外	5.00 ~ 7.10	2.18	11.01
125	100kN/m <sup>2</sup> を超える	-	- ~ -	-	3mを超える	- ~ -	-	-	100kN/m <sup>2</sup> を超える	-	- ~ -	-	3mを超える	- ~ -	-	-
	それ以外	-	- ~ -	-	それ以外	- ~ -	-	-	それ以外	-	- ~ -	-	それ以外	- ~ -	-	-
	100kN/m <sup>2</sup> を超える		~		3mを超える	~			100kN/m <sup>2</sup> を超える		~		3mを超える	~		
	それ以外		~		それ以外	~			それ以外		~		それ以外	~		
	100kN/m <sup>2</sup> を超える		~		3mを超える	~			100kN/m <sup>2</sup> を超える		~		3mを超える	~		
	それ以外		~		それ以外	~			それ以外		~		それ以外	~		
	100kN/m <sup>2</sup> を超える		~		3mを超える	~			100kN/m <sup>2</sup> を超える		~		3mを超える	~		
	それ以外		~		それ以外	~			それ以外		~		それ以外	~		
	100kN/m <sup>2</sup> を超える		~		3mを超える	~			100kN/m <sup>2</sup> を超える		~		3mを超える	~		
	それ以外		~		それ以外	~			それ以外		~		それ以外	~		
	100kN/m <sup>2</sup> を超える		~		3mを超える	~			100kN/m <sup>2</sup> を超える		~		3mを超える	~		
	それ以外		~		それ以外	~			それ以外		~		それ以外	~		
	100kN/m <sup>2</sup> を超える		~		3mを超える	~			100kN/m <sup>2</sup> を超える		~		3mを超える	~		
	それ以外		~		それ以外	~			それ以外		~		それ以外	~		
	100kN/m <sup>2</sup> を超える		~		3mを超える	~			100kN/m <sup>2</sup> を超える		~		3mを超える	~		
	それ以外		~		それ以外	~			それ以外		~		それ以外	~		