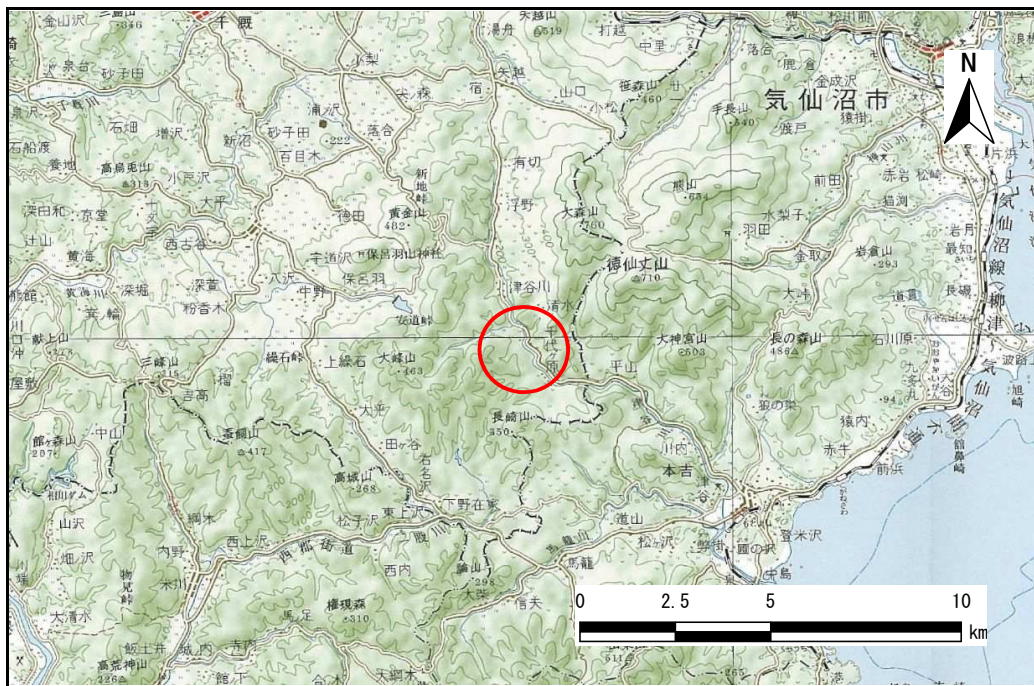


土砂災害防止に関する基礎調査(土石流)

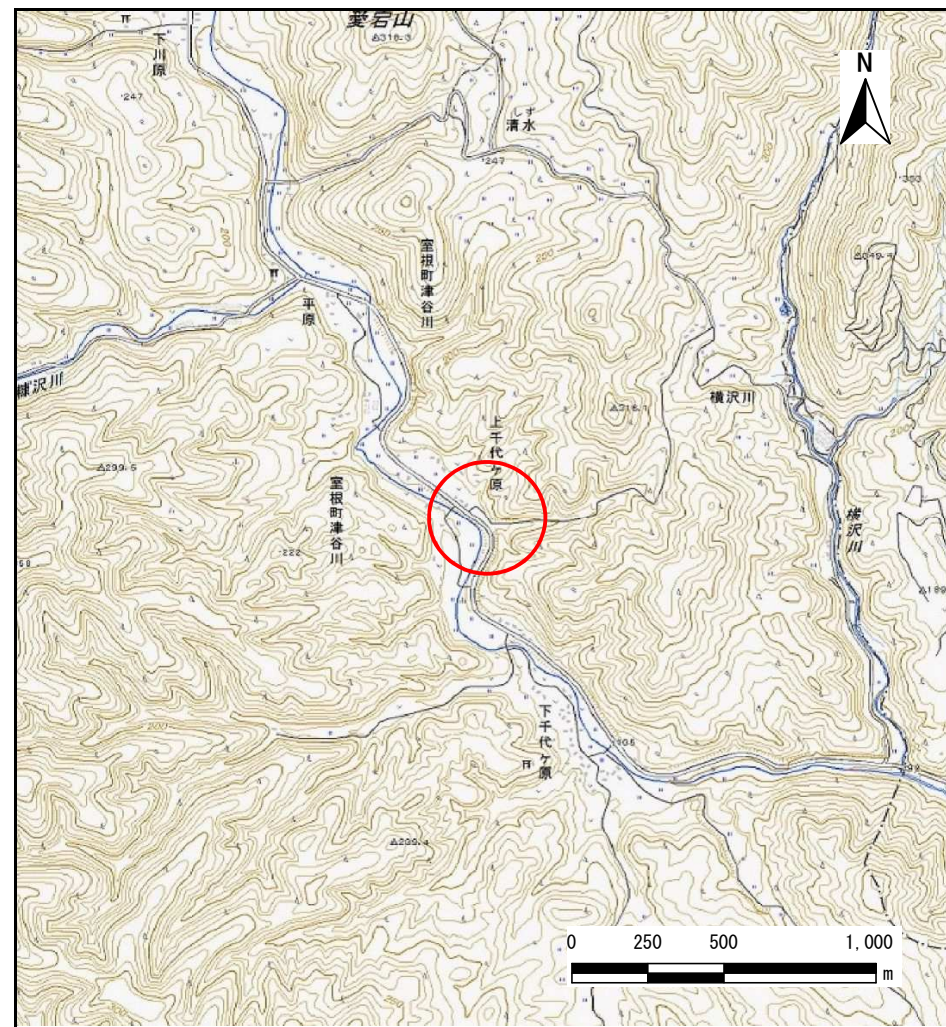
保全対象ができる可能性は無し

表紙 位置,位置図

| | |
|---------|---------------------|
| 自然現象の種類 | 土石流 |
| 溪流番号 | J186101 |
| 水系名 | 津谷川 |
| 河川名 | 津谷川 |
| 溪流名 | 上千代ヶ原の沢 |
| 所在地 | 一関市室根町津谷川字上千代ヶ原 |
| 調査機関 | 県南広域振興局土木部 千厩土木センター |



位置図(S=1:200,000)



概況図(S=1:25,000)