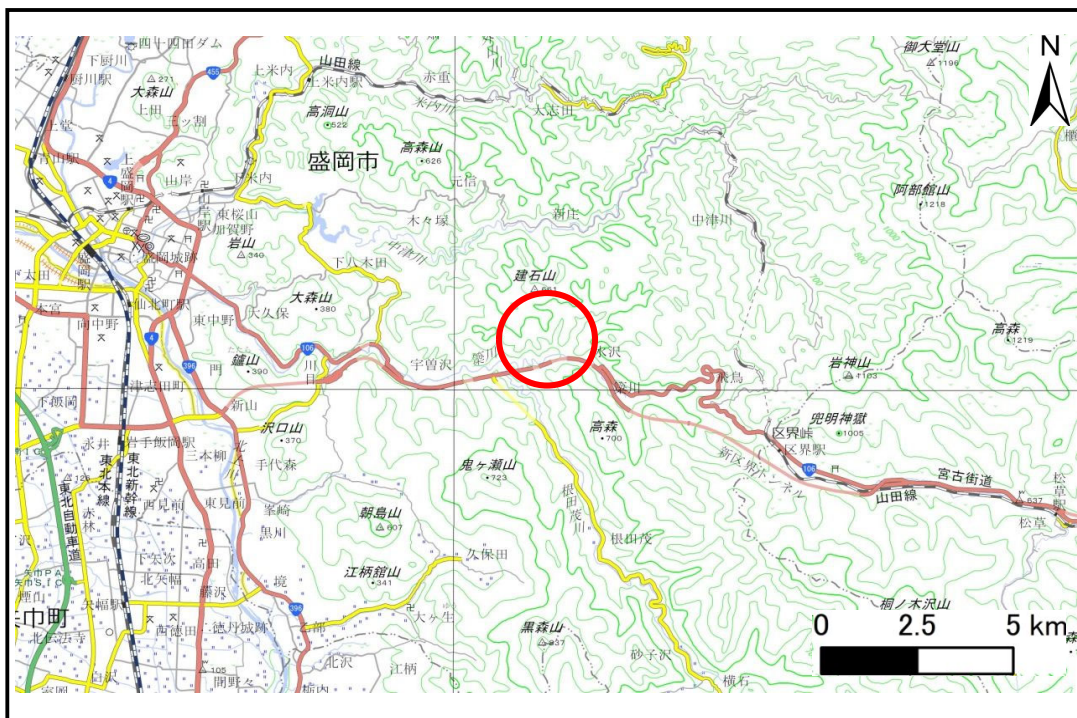


# 土砂災害防止に関する基礎調査(土石流)

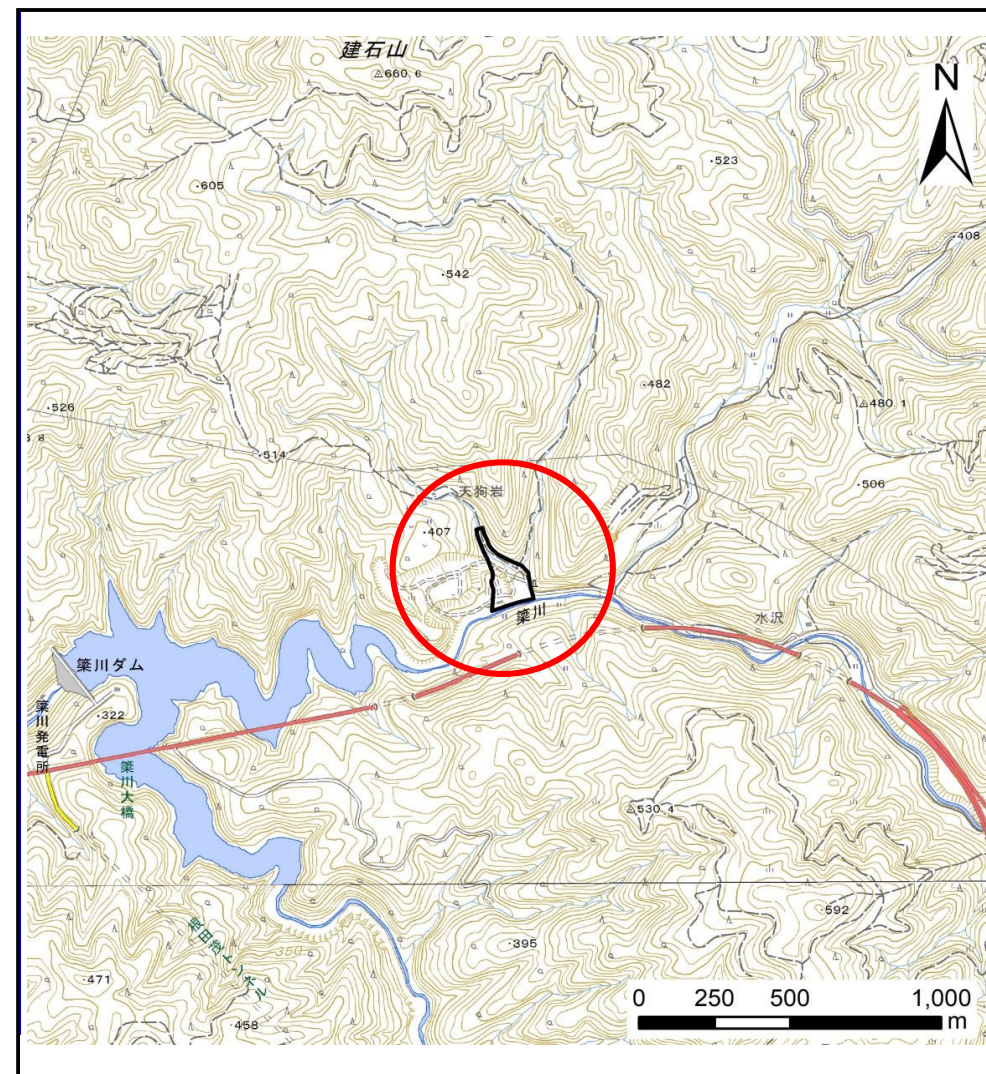
表紙 位置,位置図

自然現象の種類	土石流
溪流番号	A078003
水系名	北上川
河川名	築川
溪流名	天狗岩の沢(2)
所在地	盛岡市築川第7地割
調査機関	岩手県盛岡広域振興局土木部



位置図(S=1:200,000)

国土地理院の電子地形図200000『盛岡、秋田』及び電子地形図25000『区界、大志田』を掲載



概況図(S=1:25,000)



# 土石流区域調査

様式3-1 危害のおそれのある土地、著しい危害のおそれのある土地の設定図

調査年度	令和5年度
所在地	盛岡市築川第7地割

溪流の位置	溪流番号	A078003	溪流名	天狗岩の沢(2)	所在地	盛岡市築川第7地割
-------	------	---------	-----	----------	-----	-----------

凡例

- 基準地点
- 流下経路  
(流下経路の色区分と溪床勾配)
 

0° ~ 2°	10° ~ 15°
2° ~ 3°	15° ~ 20°
3° ~ 7°	20° ~ 30°
7° ~ 10°	30° ~
- 横断測線(耐力 ≤ 流体力)  
横断測線(流体力 < 耐力)

危害のおそれのある土地の区域		図例
著しい危害のおそれのある土地の区域	土石流により建築物に作用すると想定される力が50kN/m <sup>2</sup> を超える区域	[斜線パターン]
	土石流により建築物に作用すると想定される力が50kN/m <sup>2</sup> 以下の区域	[斜線パターン]
	土石流の高さが1m以下の区域	[横線パターン]
土石流の高さが1m以下の区域		[横線パターン]

